

伊豆半島活性化プロジェクト

静岡県と株式会社ナイアンティックとの連携

～閑散期の観光誘客から

健康増進・防災対策まで～

賀茂地域局

富国有徳の美しい“ふじのくに”

静岡県



伊豆半島活性化プロジェクト

◎若者定住プロジェクト

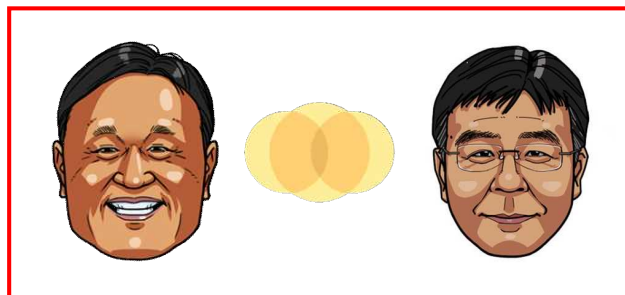
- 「WORK LIKE BALANCE」 3年前のアンケートの後追い
- 高校生のKAMOマルシェ2019 賀茂の魅力の再発見・発信
- IZU CHALLENGER AWARD

◎賀茂地域大学交流拠点

- 賀茂キャンパスの設置

◎ポケモンプロジェクト

- 「閑散期の観光交流客の増加」 ー東部と賀茂の連携ー
- (株)NIANTICと静岡県の連携・協力
 - ・ゲーム内地図情報の地域格差解消→ゲーム基盤の充実
 - ・伊豆半島全体での恒常的なイベント開催を目指す



富国有徳の美しい“ふじのくに”

静岡県



ナイアンティック社長による知事への表敬訪問

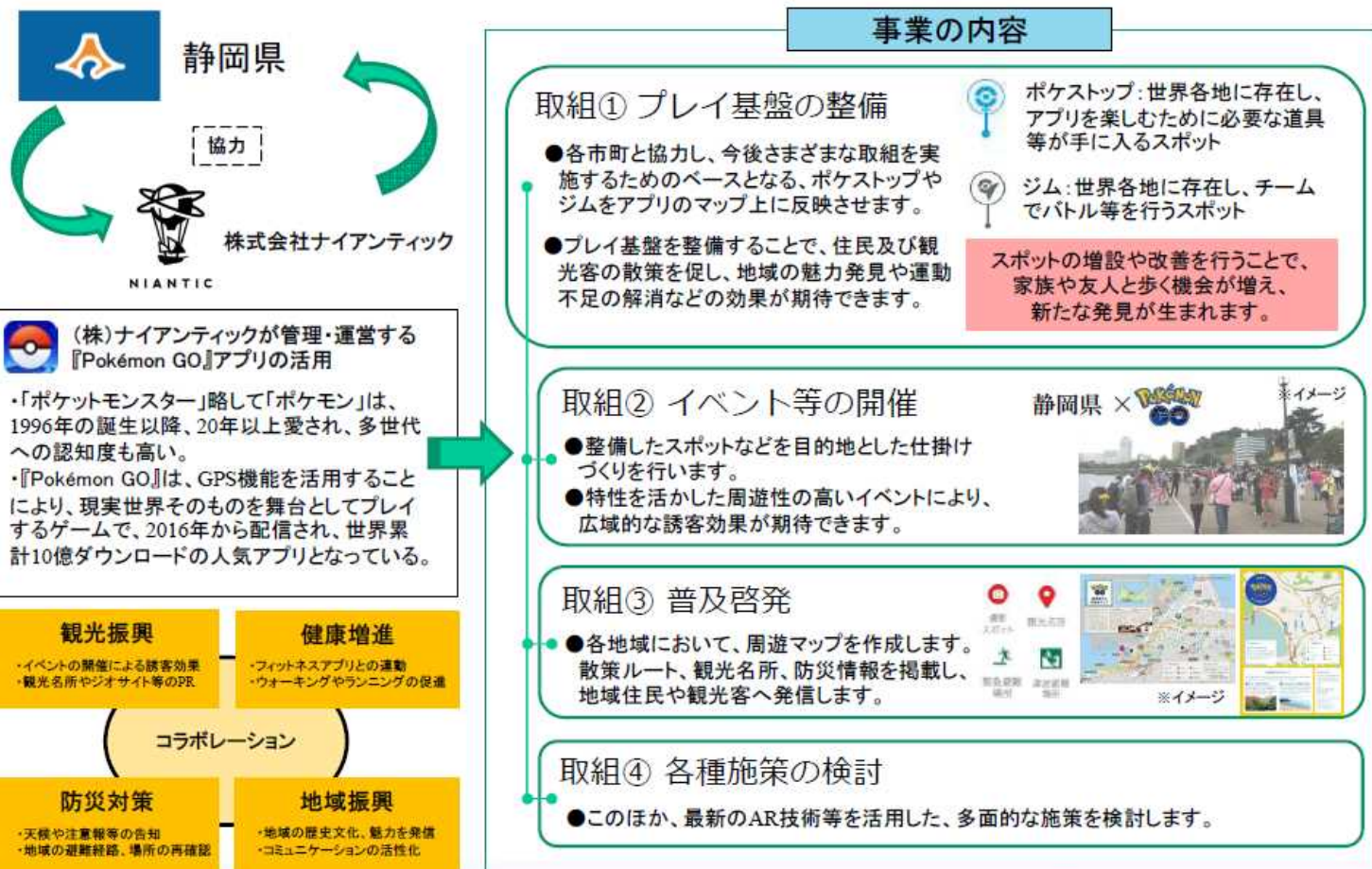
11月6日(水) 知事室に ナイアンティック村井社長が表敬訪問



観光振興・地域振興
健康増進・防災対策
連携協力

富国有徳の美しい“ふじのくに”
静岡県

静岡県と株式会社ナイアンティックによる協力事業の概要



富国有徳の美しい“ふじのくに”
静岡県

ポケストップやジムの増設に係る申請手続き(実証実験)

<課題>

伊豆半島では、都市部に比べ、圧倒的にゲーム上のポケストップやジムの数が少ない。→ゲーム性の向上

<実証実験>

ポケストップやジムの新設及び変更について、行政がナイアンティック社に申請して反映させる今までにない試み

○2019年6月～7月、下田市、河津町、南伊豆町で実施

- | | | |
|-------|-----------|----------------|
| ・下田市 | 蓮台寺周辺 | 新規申請14か所→反映4か所 |
| ・河津町 | 河津桜会場周辺 | 新規申請26か所→反映7か所 |
| ・南伊豆町 | 入間地区(千畳敷) | 新規申請19か所→反映5か所 |



○2019年9月～11月、伊豆半島13市町で実施中

富国有徳の美しい“ふじのくに”
静岡県



今後の取組（防災連携・周遊マップ作成・イベント開催）

◎伊豆半島周遊マップの作成

- ・伊豆半島全体のサイクリングやウォーキングマップとともにエリアごとの周遊マップをセットにしたポケットマップを作成
→観光交流客の増加と閑散期対策

◎周遊性の高いイベントの開催

- ・一過性イベント(レアポケモン出現)ではなく、ジオサイトや観光地を周遊するスタンプラリーのように持続性のあるイベントの開催を目指す
→伊豆半島全体を周遊してもらおう。健康増進活動とコラボ

◎防災情報をゲーム内で表現(多くの人に認知してもらおう)

- ・避難地や一時避難所等をポケストップとして表示
→地元や観光客の一人でも多くの人に情報を知ってもらう

富国有徳の美しい“ふじのくに”
静岡県



下田市蓮台寺周辺の観光マップ イメージ (サンプル)

下田市散策おすすめポイント!

開国のまちである下田市には、数多くの史跡が残っています。また、温泉地としても有名で、中でも蓮台寺温泉は古くから温泉地として栄え、吉田松陰が病気を癒しに訪れた温泉があるなど、温泉と歴史を同時に楽しむことができます。

1 吉田松陰高寄処 歴史好きにオススメ!
幕末、密航しようとした下田に行った吉田松陰が、皮膚病の薬治の為に訪れた蓮台寺温泉で、数日間身を寄せた場所。当時のままの姿を残しており、静岡県指定文化財となっています。

2 しだれ桃の里 家族連れにオススメ!
2月下旬～3月上旬にかけて「しだれ桃の里祭り」が開催され、蓮台寺周辺に植えられた桃や菜の花など春の花が一斉に咲き、大変見応えがあります。

地図の読みかた

- ポケストップ
- ジム
- おすすめルート
- 見どころ
- バス停
- トイレ
- 緊急避難場所
- 案内所
- コンビニ

おすすめルート

距離: 3.2 km 所要時間: 2時間
地図上にオレンジの線で描かれているおすすめルートは、Pokémon GOを楽しみながら、下田市蓮台寺の見どころも効率よく回ることができるとも楽しいルートです。

安全に楽しむために

『Pokémon GO』を遊ぶ際の注意事項や『Pokémon GO』トレーナーガイドラインを改めてご確認ください。
発行元: 静岡県賀茂地域振興局 Te.0558-24-2204 2019年11月発行

富国有徳の美しい“ふじのくに”
静岡県

