

若者に広がる 大麻乱用の防止に 向けた取組 ～薬物の誘惑は 身近に迫ってます～

健康福祉部
生活衛生局

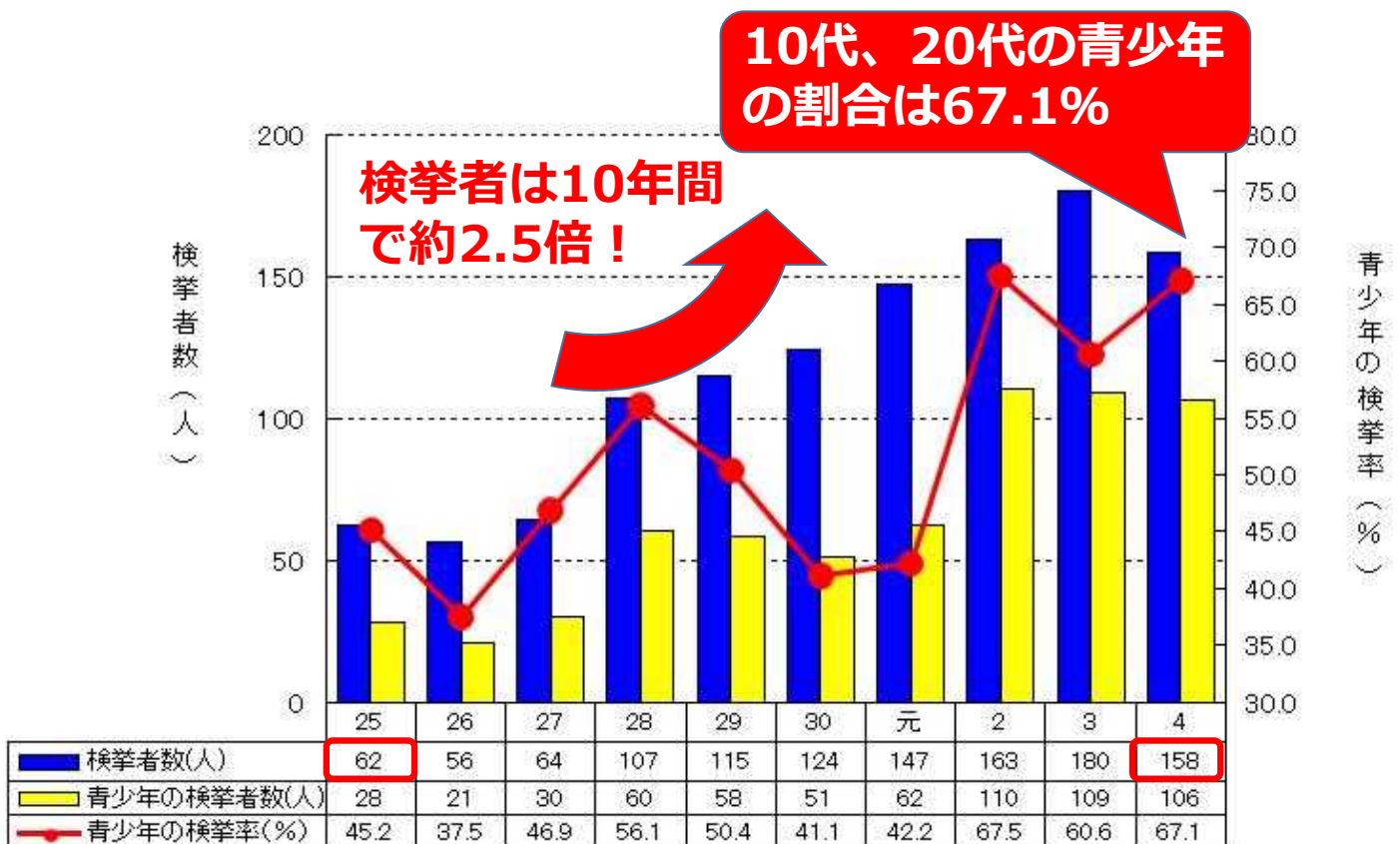
大麻のことに悩んだら
ささいなことでもすぐ相談!

薬物乱用通報・相談窓口

ささいな
054-221-3317

静岡県薬事課 × 静岡デザイン専門学校

県内の大麻事犯検挙者数の推移



年次の推移

出典元：静岡県警

大麻の使用形態の多様化

<従来の使用形態>



大麻草の葉



大麻樹脂



乾燥大麻



<新たな使用形態>



大麻リキッド



大麻クッキー

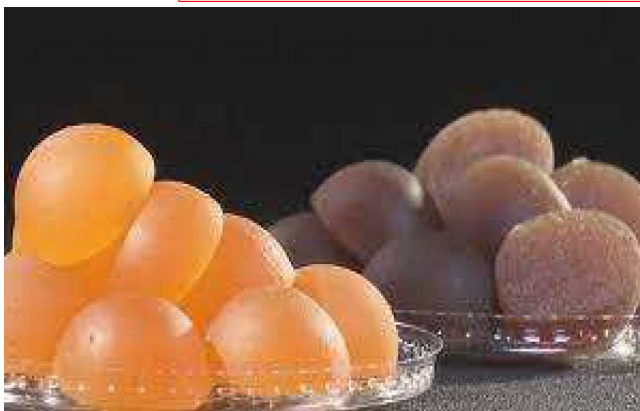


大麻キャンディー

3

いわゆる大麻グミについて

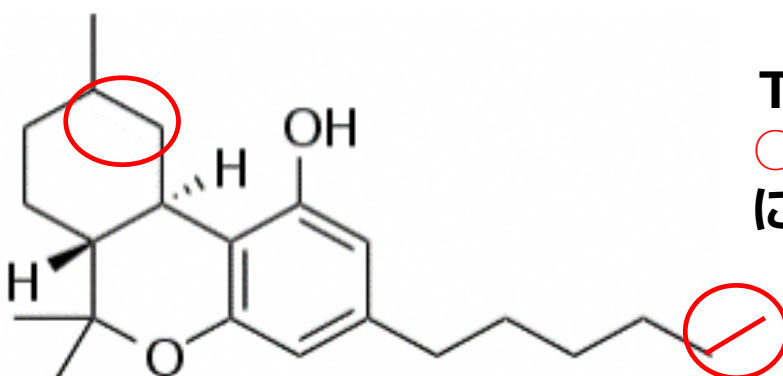
HHCH含有グミにより全国で健康被害が発生



大麻の有害成分THC等から合成される指定薬物

引用：Yahooニュース

HHCH（ヘキサヒドロカンナビヘキソール）の化学構造式

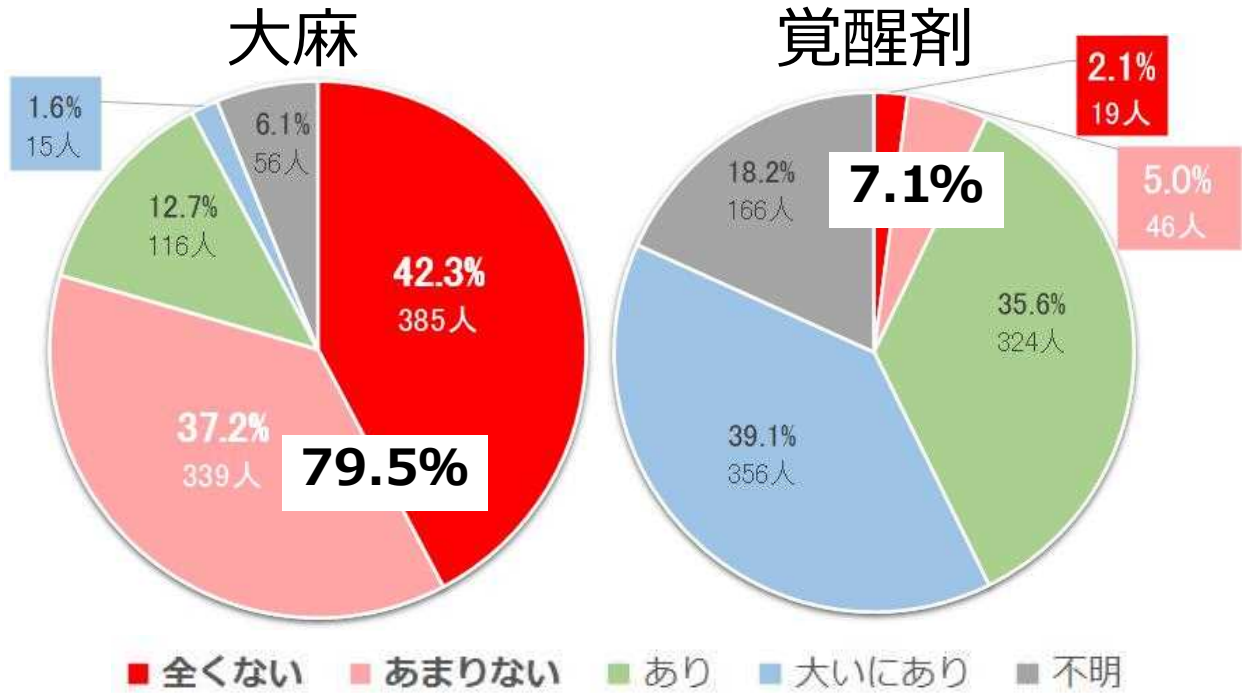


THCから
○の部分だけが人工的に
変えられている

4

大麻乱用者の実態

大麻及び覚醒剤に対する危険（有害）性の認識



出典：令和4年における組織犯罪の情勢（警察庁）

大麻の危険（有害）性の認識が著しく低い

薬学講座と薬物乱用防止講習会

- ◆ 薬学講座の開催（S51～）
- ◆ 薬物乱用防止講習会（H21～）



| 年度 | 小（5,6年）中学校、高等学校 | 大学、専修学校 | 実施率 | 受講人数 |
|-----|-----------------|---------|-------------|----------|
| R 3 | 925校／925校 | 38校／38校 | 100% | 207,566人 |
| R 4 | 921校／921校 | 39校／39校 | 100% | 204,703人 |

啓発動画

(静岡デザイン専門学校との協働)



駅や繁華街にあるデジタルサイネージ、YouTubeの広告動画などを活用して発信

7

相談窓口

(静岡デザイン専門学校との協働②)



コンビニ等で掲示



8