

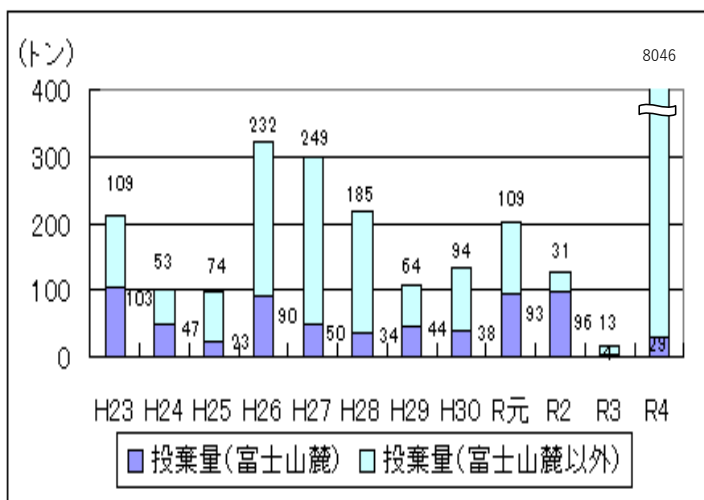
# 不法投棄撲滅に向けた取組

令和5年9月11日

静岡県くらし・環境部環境局

## 県内の産業廃棄物不法投棄の発見状況

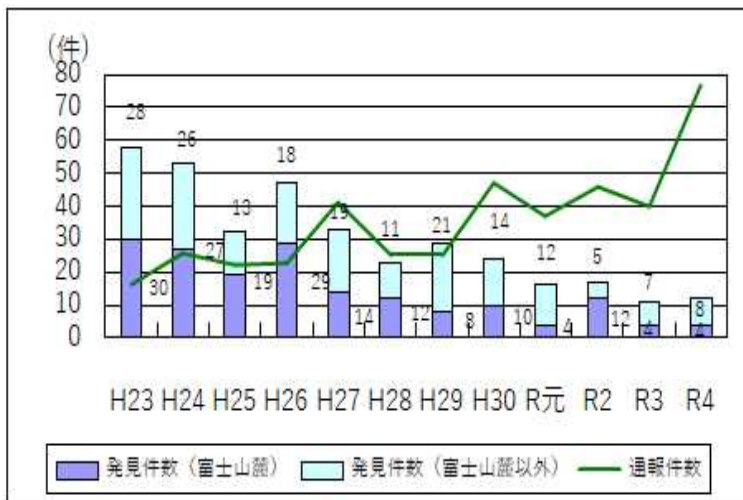
投棄量 (トン)



※政令市除く

※富士山麓地域とは  
富士宮市・富士市・裾野市・御殿場市・長泉町・小山町・沼津市（狩野川以南を除く）

投棄件数・通報件数



- ・県内の不法投棄の約半数を富士山麓地域が占める。
- ・令和4年度は掛川市内で大規模な不法投棄事案が発生したことから、投棄量が例年より増加。



# 不法投棄事案への対応

## <不法投棄対応の流れ>

### 不法投棄を発見

#### <発見の端緒>

- ・ 県民からの苦情・相談
  - ・ 不法投棄110番 (054-221-3810(さんばいゼロ))
  - ・ 従業員からの内部通報
  - ・ 職員等による監視・パトロール
  - ・ 市町からの情報提供 等
- ※県内で政令市を除いて94件残存(令和5年6月末点)



### ごみの組成調査・行為者特定



### 行政指導・行政処分



### 違反是正・原状回復

行政代執行による  
生活環境保全上の支障除去



#### <課題>

- 廃棄物を見ただけでは行為者は分からない。
- 短期的に一気に行われる。
- 人目につきにくい場所で行われる。
- 山間部で発生するゲリラ的不法投棄は特定が困難。  
⇒ 監視カメラ設置、夜間・休日・深夜パトロール  
⇒ 県警と連携

# 行為者の特定・是正措置

## <行為者の特定・不法投棄の調査>

実施内容	確認事項
行為者の特定	<ul style="list-style-type: none"> <li>・ 廃棄物の内容から手がかり捜索</li> <li>・ 周辺への聞き込み</li> </ul>
立入検査	<ul style="list-style-type: none"> <li>・ 廃棄物の性状確認</li> <li>・ 周辺環境への影響の有無の確認</li> <li>・ 収去検査</li> </ul>
聞き取り調査	<ul style="list-style-type: none"> <li>・ 排出事業者、運搬事業者</li> <li>・ 投棄量、時期</li> <li>・ 金銭の授受</li> </ul>
報告徴収	<ul style="list-style-type: none"> <li>・ 聞き取り内容、証拠書類は法に基づく報告徴収</li> </ul>



<監視カメラの設置>

## <是正措置>

事項	実施内容
行政指導	<ul style="list-style-type: none"> <li>・ 指導票の交付 (違反内容を理解させる。撤去計画書を提出させる。)</li> <li>・ 代理人弁護士等との交渉</li> </ul>
行政処分	<ul style="list-style-type: none"> <li>・ 措置命令 (生活環境保全上の支障の除去を命令する。)</li> <li>・ 罰則：5年以下の懲役、1,000万円以下の罰金</li> </ul>

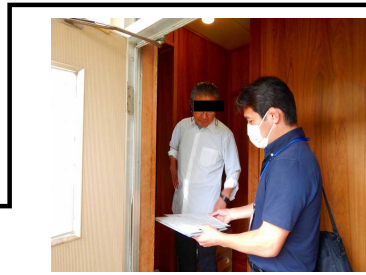


<原因者に対する指導>

# 行政代執行による支障の除去・費用回収

## 措置命令に従わない場合

< 行政代執行（法第19条の8） >  
被命令者に代わって県が生活環境保全上の支障の除去の措置を講じる。  
⇒ 措置内容は専門家の意見を踏まえ決定する



納付命令書の手交

## 納付命令(行政代執行法)



未納付



納付



## 財産調査(国税徴収法)



財産なし



財産あり



分納



差押え

銀行口座等の調査が可能

最後まで責任を負わせる！  
中には行方不明になるケースも・・・

・銀行口座の動きを確認  
・周辺への聞き込み  
・自宅周辺に張り込み  
・仕事帰りを見計らって接触

(参考) 平成22年 廃油不適正保管における行政代執行(御前崎市内)

代執行前



廃棄物を撤去

代執行後



# 警察との連携

- 廃棄物リサイクル課には、県警から派遣された職員3名が在籍  
⇒ 県警との合同での立入や刑事告発等について適宜連携
- 静岡県産業廃棄物不法処理防止連絡協議会  
⇒ 県警生活保安課、組織犯罪対策課を含めた関係組織と連携・情報共有
- 静岡県不用品回収拠点对策協議会  
⇒ 県警生活保安課、薬物銃器国際捜査課を含めた関係組織と連携・情報共有
- 不法投棄防止統一パトロール  
⇒ 県警の警備艇やヘリを活用した包括的な監視・パトロールの実施

不法投棄防止統一パトロール



< 県警ヘリからの監視 >

県職員



事業者

県警職員

< 県警との合同での立入検査・実況見分 >

機動的な対応・豊富な捜査経験により大きな成果が得られる。



# 今後の不法投棄の監視 (イメージ)

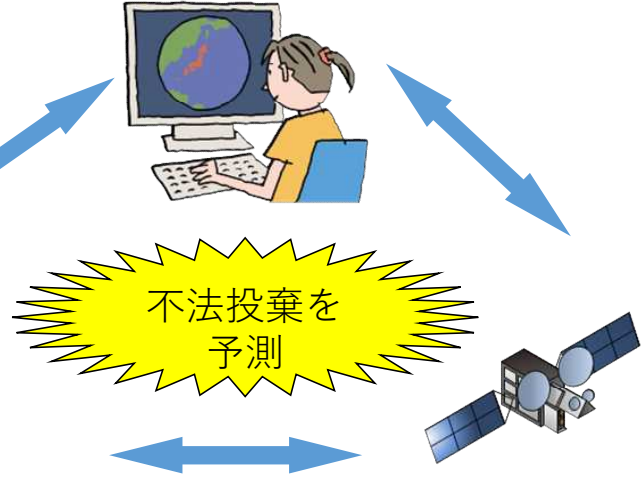
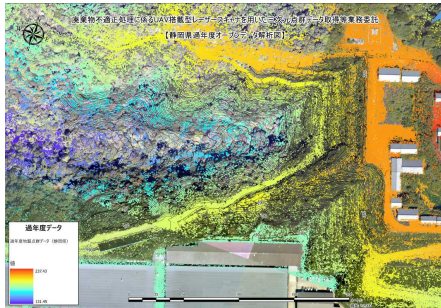
< 今後必要な対策 >

- ・ 人工衛星による監視
- ・ AI 技術の活用
- ・ 点群データを活用



- ・ 早期発見
- ・ 不法投棄場所を予測した「先回り監視」

< 3次元点群データ >



今後も不法投棄を「させない・されない・許さない」の姿勢で撲滅に向けて取り組みます。