

愛鷹山自然環境保全地域における保全計画の一部変更について（概要）

1 概要

(1) 自然環境保全地域

自然環境保全法及び都道府県条例に基づき、自然環境の保全を目的に指定した地域。県では静岡県自然環境保全条例により、7つの県立自然環境保全地域を指定している。

(2) 愛鷹山自然環境保全地域

ア 面積：3,198 ha

イ 指定日：昭和50年2月20日

ウ 特徴：愛鷹山山頂一帯は、高齢級のブナやミズナラなどのすぐれた天然林が相当部分を占め、山麓の人工林と一体となって自然環境を形成している。

(現地調査で確認された希少種)

植物：26種

動物：16種

2 経緯

静岡県内のすぐれた自然環境を次世代に継承していくため、県では、静岡県自然環境保全条例に基づき自然環境保全地域の区域を指定するとともに、保全計画書を作成し、自然環境の保全を図っている。

保全計画書では、保全地域ごとに、自然環境の適正な保全を図るための方針を定めているが、地域指定後の自然的・社会的変化により現状との乖離が生じている可能性がある。

このため、愛鷹山自然環境保全地域内の現状を把握し、現状に適した計画とするため見直しを行うこととする。

3 変更内容

愛鷹山自然環境保全地域について見直し作業を実施した結果を踏まえ、次のとおり区域の一部変更を行う。

(1) 区域線の変更

区域線が現況と異なっていたため、基準となる林小班や国立公園区域に合わせて位置を変更する。また、面積についても林野庁の国有林台帳と整合をとり、特別地域及び普通地区の面積をそれぞれ2ha増加する。

(2) 区域の追加

既存の普通地区に隣接している裾野市須山の区域（約100ha）を、新たに普通地区として追加指定する。

表1 面積集計表

区分	現行 (A)	変更後 (B)	(B) - (A)
特別地区	1,027 ha	1,029 ha	2 ha
普通地区	2,171 ha	2,273 ha	102 ha
指定面積 (全体)	3,198 ha	3,302 ha	104 ha

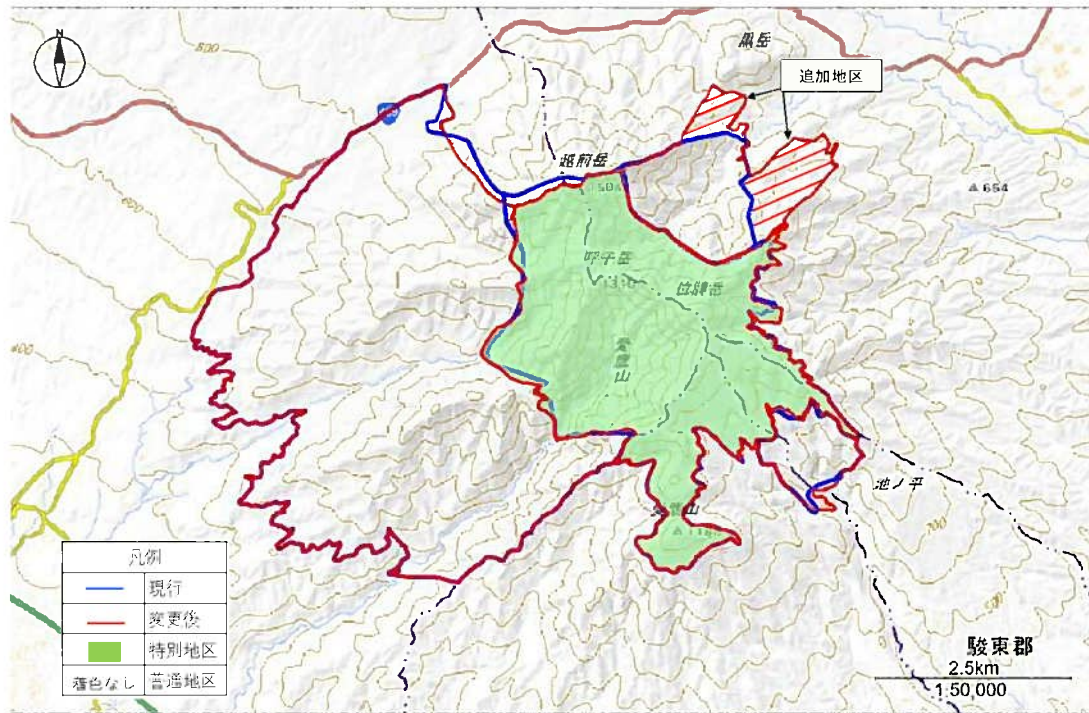


図1 愛鷹山自然環境保全地域区域線

(3) 保全施設計画の変更

登山者等に対し愛鷹山自然環境保全地域の優れた自然環境を周知するため、保全施設として説明板、保全標識を整備する。

なお、現在設置されている説明板や保全標識については、現地調査等を踏まえ、必要性が低い場所にあるものは廃止とする。一方、新たに保全地域に追加された箇所や標識等の設置の必要性が高い場所は、新たに設置する。

〈計画変更 (案)〉

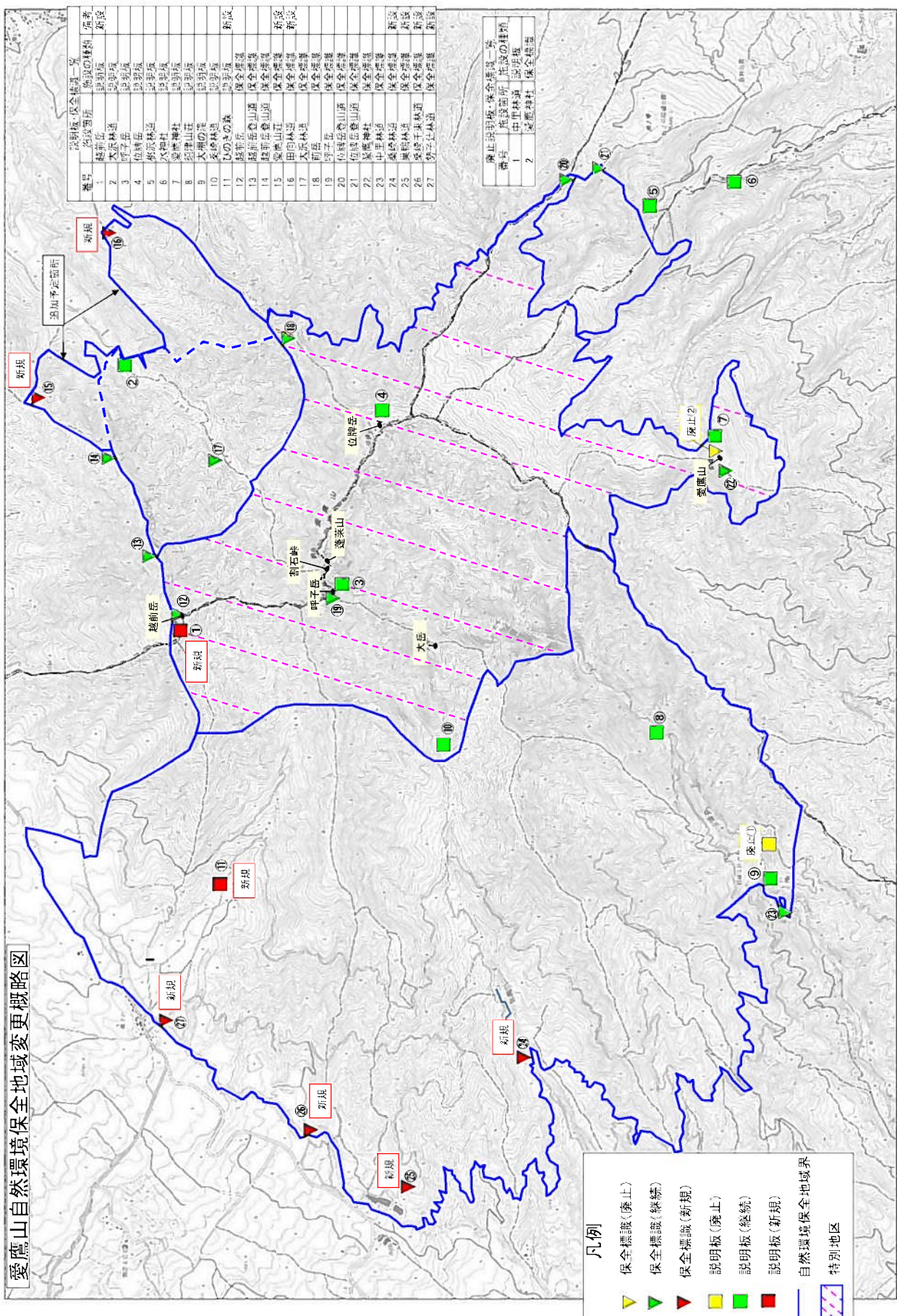
施設の種類	現行設置基数	変更後設置基数	変更理由	検討結果
説明板	10基	11基	現地調査等を踏まえ、追加区域や必要性が高い場所への設置と重複場所の廃止。	1基廃止 2基新設
保全標識	11基	16基	現地調査等を踏まえ、必要性が高い場所への設置と重複場所の廃止。	1基廃止 6基新設

《変更一覧表》

番号	施設箇所	施設の種類	位置	備考
1	越前岳	説明板	富士市桑崎・裾野市須山	新設
2	大沢林道	説明板	裾野市須山	継続
3	呼子岳	説明板	裾野市須山・富士市江尾	継続
4	位牌岳	説明板	裾野市須山・富士市江尾	継続
5	桃沢林道	説明板	長泉町元長窪	継続
6	水神社	説明板	長泉町元長窪	継続
7	愛鷹神社	説明板	沼津市宮本	継続
8	須津山荘	説明板	富士市中里	継続
9	大柵の滝	説明板	富士市中里	継続
10	桑崎林道	説明板	富士市桑崎	継続
11	ひのきの森	説明板	富士市桑崎	新設
12	越前岳	保全標識	富士市桑崎・裾野市須山	継続
13	越前岳登山道	保全標識	裾野市須山	継続
14	越前岳登山道	保全標識	裾野市須山	継続
15	愛鷹山荘	保全標識	裾野市須山	新設
16	田向林道	保全標識	裾野市須山	新設
17	大沢林道	保全標識	裾野市須山	継続
18	前岳	保全標識	裾野市須山	継続
19	呼子岳	保全標識	裾野市須山・富士市江尾	継続
20	位牌岳登山道	保全標識	裾野市葛山・長泉町東野	継続
21	位牌岳登山道	保全標識	裾野市葛山・長泉町東野	継続
22	愛鷹神社	保全標識	沼津市宮本	継続
23	中里林道	保全標識	富士市中里	継続
24	桑崎林道	保全標識	富士市桑崎	新設
25	巣鴨林道	保全標識	富士市桑崎	新設
26	桑崎千束林道	保全標識	富士市桑崎	新設
27	勢子辻林道	保全標識	富士市桑崎	新設
廃止 1	中里林道	説明板	富士市中里	廃止
廃止 2	愛鷹神社	保全標識	沼津市宮本	廃止

※「変更概略図」「保全計画図」参照

愛鷹山自然環境保全地域変更概略図



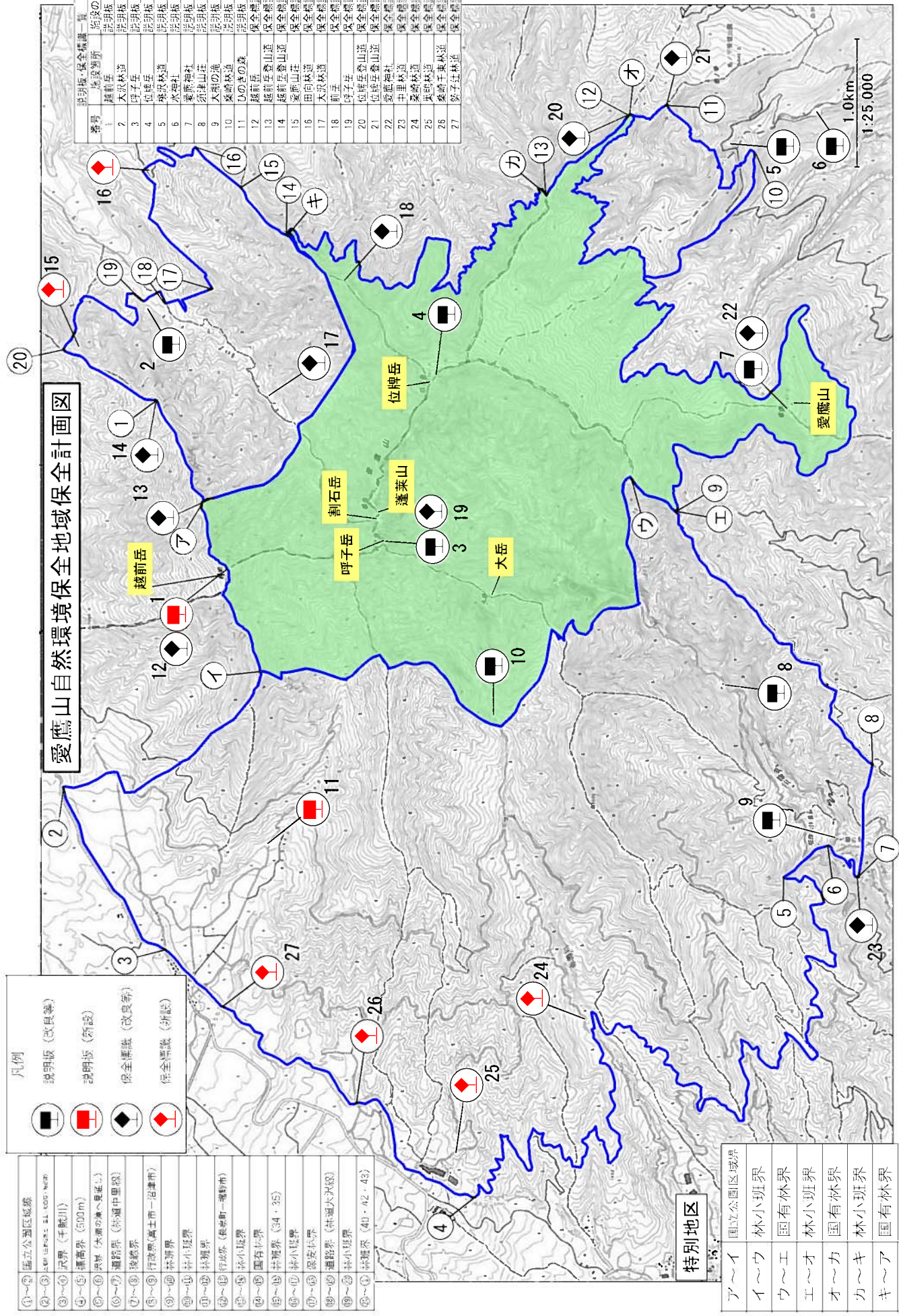
番号	説明板・保全標識	標識の種類	備考
1	秘前岳	説明板	新設
2	大沢林道	説明板	新設
3	呼子岳	説明板	新設
4	位牌岳	説明板	新設
5	新沢林道	説明板	新設
6	八神村	説明板	新設
7	大瀬山荘	説明板	新設
8	須藤山荘	説明板	新設
9	大瀬の滝	説明板	新設
10	大瀬林道	説明板	新設
11	心の木の林	説明板	新設
12	秘前岳	保全標識	新設
13	秘前岳登山道	保全標識	新設
14	秘前岳登山道	保全標識	新設
15	愛鷹山荘	保全標識	新設
16	田田林道	保全標識	新設
17	大沢林道	保全標識	新設
18	秘前岳	保全標識	新設
19	呼子岳	保全標識	新設
20	位牌岳登山道	保全標識	新設
21	位牌岳登山道	保全標識	新設
22	愛鷹神社	保全標識	新設
23	中王林道	保全標識	新設
24	愛鷹林道	保全標識	新設
25	愛鷹林道	保全標識	新設
26	愛鷹工業林道	保全標識	新設
27	秘前山林道	保全標識	新設

番号	標識の種別
1	説明板
2	説明板
3	説明板

- 凡例
- ▲ 保全標識(廃止)
 - ▲ 保全標識(継続)
 - ▲ 保全標識(新規)
 - 説明板(廃止)
 - 説明板(継続)
 - 説明板(新規)
 - 自然環境保全地域界
 - ▨ 特別地区

愛鷹山自然環境保全地域保全計画図

番号	地区の種別	説明板・保全標識
1	越前岳	説明板
2	大沢林道	説明板
3	呼子岳	説明板
4	越前林道	説明板
5	大沢林道	説明板
6	水廻り	説明板
7	愛鷹神社	説明板
8	須津山荘	説明板
9	大沢の滝	説明板
10	愛鷹林道	説明板
11	Uのきのの森	説明板
12	越前岳	保全標識
13	越前岳登山道	保全標識
14	越前岳登山道	保全標識
15	愛鷹山荘	保全標識
16	田向林道	保全標識
17	大沢林道	保全標識
18	前子	保全標識
19	呼子岳	保全標識
20	位牌岳登山道	保全標識
21	位牌岳登山道	保全標識
22	愛鷹神社	保全標識
23	中里林道	保全標識
24	栗崎林道	保全標識
25	栗崎林道	保全標識
26	愛鷹山荘	保全標識
27	前子林道	保全標識



凡例

	説明板 (改良等)
	説明板 (新設)
	保全標識 (改良等)
	保全標識 (新設)

①～②	国立公園区域線
③～④	上野(UP)線(4.1, 4.2, 4.3)
⑤	沢原(千龍川)
⑥～⑦	標高界(500m)
⑧～⑨	境界(木道の境へ至る)
⑩～⑪	道路界(林道中里線)
⑫～⑬	接線界
⑭～⑮	行政界(高士市・沼津市)
⑯	林道界
⑰	林道界
⑱	行政界(長原町・沼津市)
⑲	林道界
⑳	林道界
㉑	国有林界
㉒	林道界(34・35)
㉓	林道界
㉔	林道界
㉕	林道界
㉖	林道界
㉗	林道界
㉘	林道界
㉙	林道界
㉚	林道界
㉛	林道界
㉜	林道界
㉝	林道界
㉞	林道界
㉟	林道界
㊱	林道界
㊲	林道界
㊳	林道界
㊴	林道界
㊵	林道界
㊶	林道界
㊷	林道界
㊸	林道界
㊹	林道界
㊺	林道界
㊻	林道界
㊼	林道界
㊽	林道界
㊾	林道界
㊿	林道界

特別地区

ア～イ	国立公園区域線
イ～ウ	林道界
ウ～エ	国有林界
エ～オ	林道界
オ～カ	国有林界
カ～キ	林道界
キ～ア	国有林界