

令和5年度「静岡県立中央図書館アンケート」集計結果

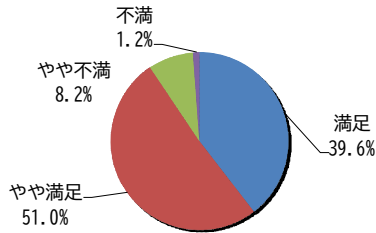
実施：令和5年11月1日(水)～11月30日(木) 有効回答数：319

うち、当館のサービスを利用したことがある：252

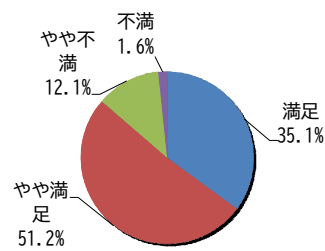
【質問1】当館の満足度

質問	満足	やや満足	やや不満	不満	合計	満足+やや満足	対R4比	令和4年度	令和3年度
来館(利用)目的の達成度	97 39.6%	125 51.0%	20 8.2%	3 1.2%	245 100.0%	90.6%	0.1%	90.5%	86.2%
総合的な満足度	87 35.1%	127 51.2%	30 12.1%	4 1.6%	248 100.0%	86.3%	0.0%	86.3%	83.9%
					平均	1.7690257	88.5%	88.4%	85.1%

来館(利用)目的の達成度

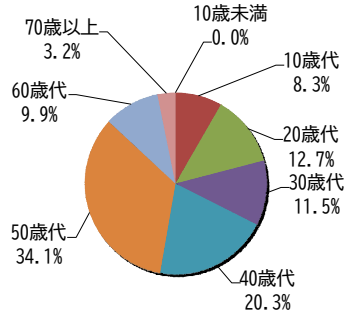


総合的な満足度



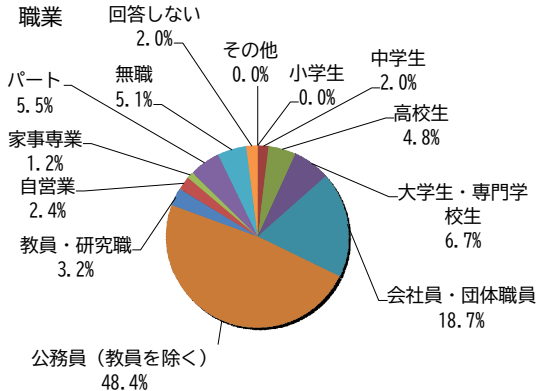
【質問2】アンケート回答者について

年齢



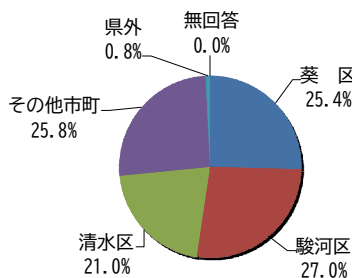
項目	回答数	割合	対R4比	令和4年度	令和3年度
10歳未満	0	0.0%	0.0%	0.0%	0.0%
10歳代	21	8.3%	-4.1%	12.4%	1.7%
20歳代	32	12.7%	2.0%	10.7%	18.0%
30歳代	29	11.5%	-0.9%	12.4%	13.0%
40歳代	51	20.3%	-0.4%	20.7%	25.0%
50歳代	86	34.1%	1.1%	33.0%	35.3%
60歳代	25	9.9%	1.6%	8.3%	6.3%
70歳以上	8	3.2%	0.7%	2.5%	0.7%
合計	252	100.0%			

職業



項目	回答数	割合	対R4比	令和4年度	令和3年度
小学生	0	0.0%	0.0%	0.0%	0.0%
中学生	5	2.0%	-2.1%	4.1%	0.0%
高校生	12	4.8%	-1.8%	6.6%	1.3%
大学生・専門学校生	17	6.7%	1.7%	5.0%	2.7%
会社員・団体職員	47	18.7%	0.5%	18.2%	52.7%
公務員(教員を除く)	122	48.4%	3.8%	44.6%	32.7%
教員・研究職	8	3.2%	-2.6%	5.8%	2.7%
自営業	6	2.4%	-0.9%	3.3%	0.3%
家事専業	3	1.2%	-2.1%	3.3%	0.3%
パート	14	5.5%	0.5%	5.0%	2.3%
無職	13	5.1%	2.6%	2.5%	2.7%
回答しない	5	2.0%	0.4%	1.6%	0.0%
その他	0	0.0%	0.0%	0.0%	2.3%
合計	252	100.0%			

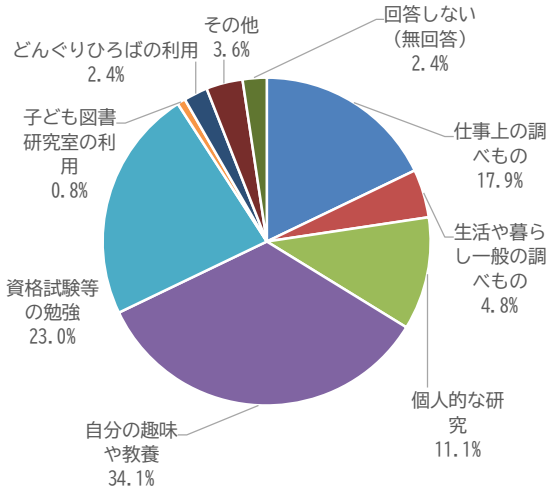
住所



項目	回答数	割合	対R4比	令和4年度	令和3年度
静岡市 計	185	73.4%	-4.3%	77.7%	82.0%
葵区	64	(25.4%)	-3.5%	28.9%	35.2%
駿河区	68	(27.0%)	6.3%	20.7%	25.3%
清水区	53	(21.0%)	-7.1%	28.1%	21.5%
その他市町	65	25.8%	5.1%	20.7%	17.6%
県外	2	0.8%	-0.8%	1.6%	0.4%
無回答	0	0.0%	0.0%	0.0%	0.0%
合計	252	100.0%			

【質問3】当館に期待すること等について

来館(利用)目的



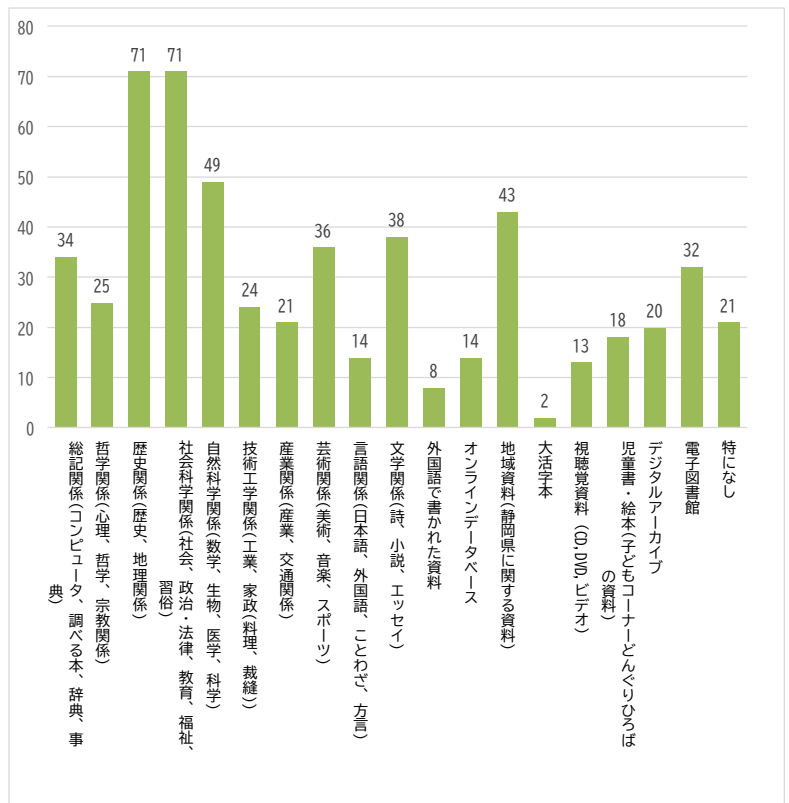
項目	回答数	割合	対R3比	令和3年度
仕事上の調べもの	45	17.8%	-5.2%	23.0%
生活や暮らし一般の調べもの	12	4.8%	-2.2%	7.0%
個人的な研究	28	11.1%	0.7%	10.4%
自分の趣味や教養	86	34.1%	-1.9%	36.0%
資格試験等の勉強	58	23.0%	11.3%	11.7%
子ども図書研究室の利用	2	0.8%	-1.9%	2.7%
どんぐりひろばの利用	6	2.4%	1.7%	0.7%
その他	9	3.6%	-5.1%	8.7%
回答しない(無回答)	6	2.4%	2.4%	0.0%
合計	252	100.0%		

※令和4年度未実施項目

充実を望む資料

項目	回答数	割合
総記関係(コンピュータ、調べる本、辞典、事典)	34	6.1%
哲学関係(心理、哲学、宗教関係)	25	4.5%
歴史関係(歴史、地理関係)	71	12.8%
社会科学関係(社会、政治・法律、教育、福祉、習俗)	71	12.8%
自然科学関係(数学、生物、医学、科学)	49	8.9%
技術工学関係(工業、家政(料理、裁縫))	24	4.3%
産業関係(産業、交通関係)	21	3.8%
芸術関係(美術、音楽、スポーツ)	36	6.5%
言語関係(日本語、外国語、ことわざ、方言)	14	2.5%
文学関係(詩、小説、エッセイ)	38	6.9%
外国語で書かれた資料	8	1.5%
オンラインデータベース	14	2.5%
地域資料(静岡県に関する資料)	43	7.8%
大活字本	2	0.4%
視聴覚資料(CD、DVD、ビデオ)	13	2.3%
児童書・絵本(子どもコーナーどんぐりひろばの資料)	18	3.2%
デジタルアーカイブ	20	3.6%
電子図書館	32	5.8%
特になし	21	3.8%
合計	554	100.0%

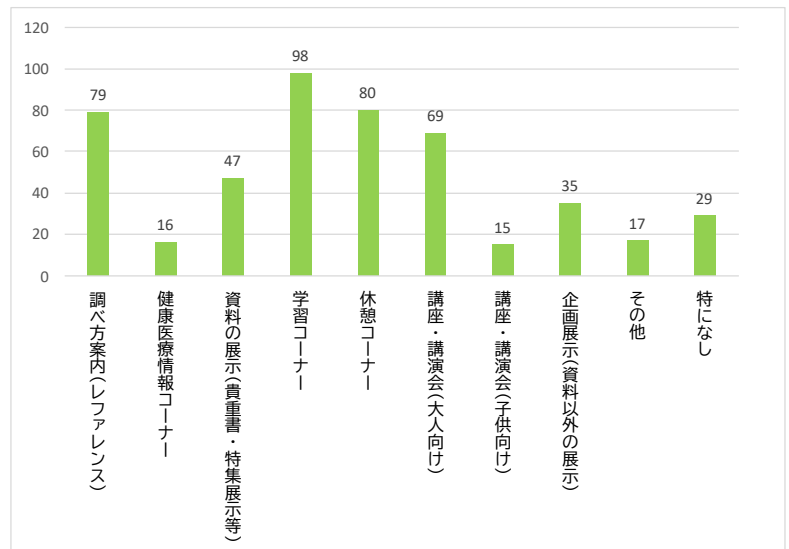
(3つまで選択)



充実を望むサービス

項目	回答数	割合
調べ方案内(レファレンス)	79	16.3%
健康医療情報コーナー	16	3.3%
資料の展示(貴重書・特集展示等)	47	9.7%
学習コーナー	98	20.2%
休憩コーナー	80	16.5%
講座・講演会(大人向け)	69	14.2%
講座・講演会(子供向け)	15	3.1%
企画展示(資料以外の展示)	35	7.2%
その他	17	3.5%
特になし	29	6.0%
合計	485	100.0%

(3つまで選択)



上記のほかに、多くの貴重なご意見をいただきました。

いただいたご意見は当館のサービスをより良いものとしていくため、今後の参考にさせていただきます。

☆☆ご協力ありがとうございました☆☆