

令和2年度「静岡県立中央図書館 利用者アンケート」集計結果
 実施：令和3年1月31日(土)～2月5日(金)【6日間】※2月1日(月)休館日 有効回答数：213(うちWeb11)

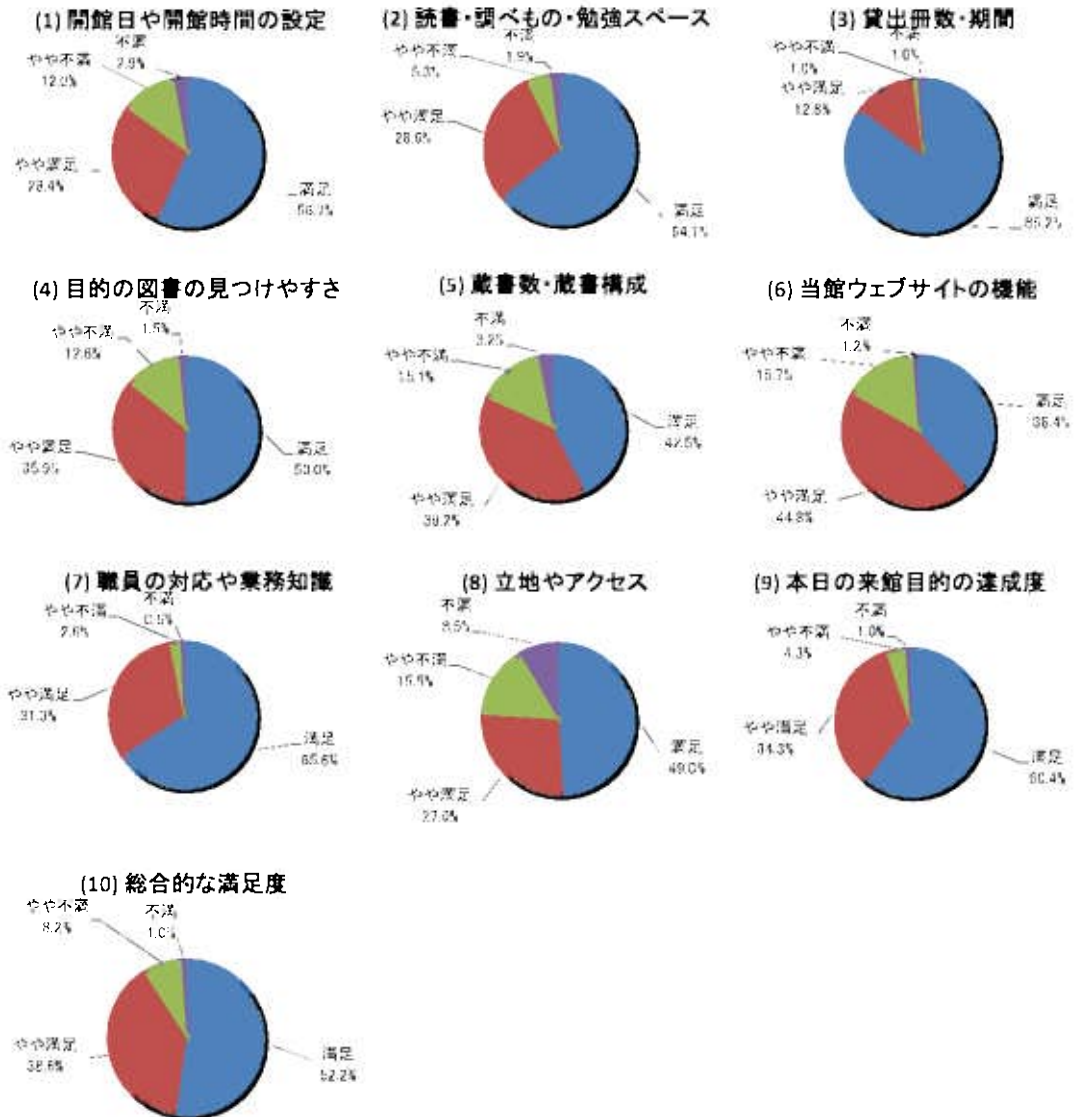
※比率(%)の合計は、端数処理のため合わないことがあります。
 ※平成29年度及び平成30年度は閲覧室閉室のため、アンケートを実施していません。



【質問1】当館の満足度

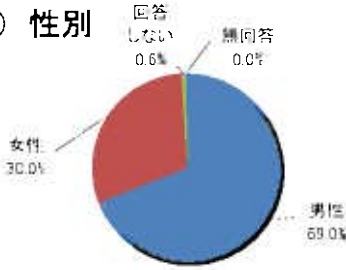
質問	満足	やや満足	やや不満足	不満足	合計	満足・やや満足	対R元比(傾向)	令和元年度	平成28年度	
(1) 開館日や開館時間の設定	118	59	25	6	208	85.1%	-2.0%	↘	87.1%	78.6%
(2) 読書・調べもの・勉強スペース	132	59	11	4	206	92.8%	0.1%	→	92.7%	90.5%
(3) 貸出冊数・期間	167	25	2	2	196	98.0%	2.8%	↗	95.2%	97.0%
(4) 目的の図書などの見つけやすさ	99	71	25	3	198	85.9%	-3.4%	↘	89.3%	83.9%
(5) 蔵書数・蔵書構成	79	73	28	8	188	81.7%	1.6%	↗	80.1%	85.0%
(6) 当館ウェブサイトの機能	66	77	27	2	172	83.2%	-2.8%	↘	86.0%	89.9%
(7) 職員への対応や知識	128	61	5	1	195	96.9%	1.0%	↗	95.9%	96.1%
(8) 立地やアクセス	98	54	31	17	200	76.0%	新規			
(9) 本日の来館目的の達成度	125	71	9	2	207	94.7%	2.1%	↗	92.6%	95.2%
(10) 総合的な満足度	108	80	17	2	207	90.8%	-4.6%	↘	95.4%	93.3%
平均						89.9%	-1.1%	↘	91.0%	90.6%

※平均値は、(8)立地やアクセスの質問を除いた数値



【質問2】アンケート回答者について

① 性別



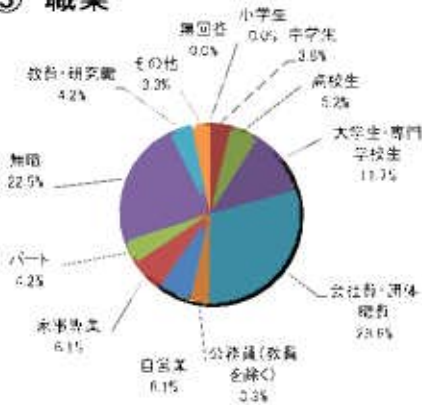
項目	回答数	割合	対R元比傾向	令和元年度	平成28年度	
男性	147	69.0%	1.4%	↗	67.6%	71.5%
女性	64	30.1%	-1.4%	↘	31.5%	27.5%
回答しない	2	0.9%	0.3%	→	0.6%	
無回答	0	0.0%	-0.3%	→	0.3%	0.9%
合計	213	100.0%				

② 年齢



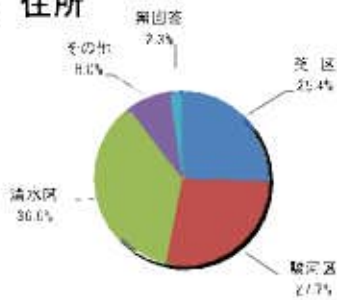
項目	回答数	割合	対R元比傾向	令和元年度	平成28年度	
10歳未満	1	0.5%	-1.0%	↘	1.5%	0.9%
10歳代	26	12.2%	1.6%	↗	10.6%	20.9%
20歳代	27	12.6%	-1.8%	↘	14.4%	10.8%
30歳代	17	8.0%	1.2%	↗	6.8%	8.5%
40歳代	32	15.0%	1.5%	↗	13.5%	14.9%
50歳代	33	15.5%	-1.0%	↘	16.5%	14.9%
60歳代	34	16.0%	-1.6%	↘	17.6%	16.8%
70歳以上	43	20.2%	2.3%	↗	17.9%	12.0%
無回答	0	0.0%	-1.2%	↘	1.2%	0.3%
合計	213	100.0%				

③ 職業



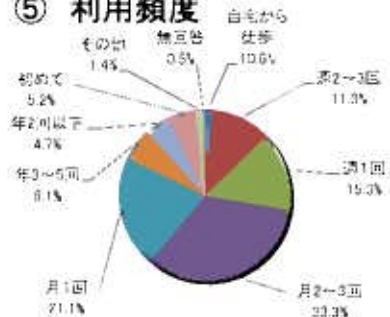
項目	回答数	割合	対R元比傾向	令和元年度	平成28年度	
小学生	0	0.0%	-1.2%	↘	1.2%	1.9%
中学生	8	3.8%	0.6%	→	3.2%	8.9%
高校生	11	5.2%	0.8%	→	4.4%	10.1%
大学生・専門学校生	25	11.7%	0.8%	→	10.9%	5.4%
会社員・団体職員	63	29.6%	2.0%	↗	27.6%	24.1%
公務員(教員を除く)	7	3.3%	0.1%	→	3.2%	5.1%
自営業	13	6.1%	-0.7%	→	6.6%	9.8%
家事専業	13	6.1%	2.0%	↗	4.1%	2.5%
パート	9	4.2%	-2.0%	↘	6.2%	5.4%
無職	48	22.5%	0.4%	→	22.1%	19.3%
教員・研究職	9	4.2%	-2.9%	↘	7.1%	1.3%
その他	7	3.3%	0.7%	→	2.6%	4.7%
無回答	0	0.0%	-0.6%	→	0.6%	1.6%
合計	213	100.0%				

④ 住所



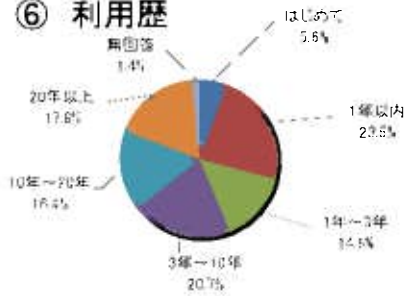
項目	回答数	割合	対R元比傾向	令和元年度	平成28年度	
静岡市計	191	89.7%	0.3%	→	89.4%	88.6%
葵区	54	(25.4%)	4.2%	↗	21.2%	21.5%
駿河区	59	(27.7%)	-1.4%	↘	29.1%	32.3%
清水区	78	(36.6%)	-2.5%	↘	39.1%	34.8%
その他	17	8.0%	-2.3%	↘	10.3%	10.8%
無回答	5	2.3%	2.0%	↗	0.3%	0.6%
合計	213	100.0%				

⑤ 利用頻度



項目	回答数	割合	対R元比傾向	令和元年度	平成28年度	
ほとんど毎日	3	1.4%	-2.7%	↘	4.1%	3.5%
週2~3回	24	11.3%	-0.5%	→	11.8%	16.8%
週1回	32	15.0%	0.9%	→	14.1%	19.9%
月2~3回	71	33.3%	-0.2%	→	33.5%	29.7%
月1回	45	21.1%	1.7%	↗	19.4%	9.2%
年3~5回	13	6.1%	-3.9%	↘	10.0%	11.1%
年2回以下	10	4.7%	1.8%	↗	2.9%	2.2%
初めて	11	5.2%	2.0%	↗	3.2%	5.7%
その他	3	1.4%	1.1%	↗	0.3%	0.3%
無回答	1	0.5%	-0.1%	→	0.6%	1.6%
合計	213	100.0%				

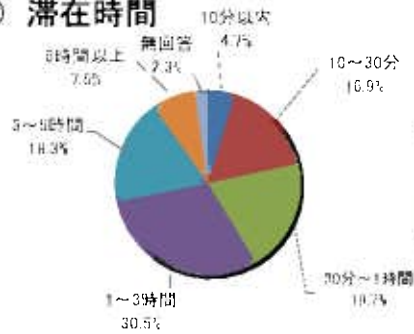
⑥ 利用歴



項目	回答数	割合	対R元比傾向	令和元年度	平成28年度
はじめて	12	5.6%			
1年以内	50	23.5%			
1年～3年	31	14.6%			
3年～10年	44	20.7%			
10年～20年	35	16.4%			
20年以上	38	17.8%			
無回答	3	1.4%			
合計	213	100.0%			

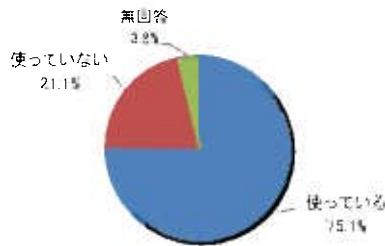
新規

⑦ 滞在時間



項目	回答数	割合	対R元比傾向	令和元年度	平成28年度
10分以内	10	4.7%	7.9%	♂	1.8%
10～30分	36	16.9%	5.4%	♂	11.5%
30分～1時間	42	19.7%	5.3%	♂	14.4%
1～3時間	65	30.5%	-1.6%	♀	32.1%
3～5時間	39	18.3%	1.8%	♂	16.5%
5時間以上	16	7.5%	-3.7%	♀	11.2%
無回答	5	2.4%	-10.2%	♀	12.6%
合計	213	100.0%			

⑧ スマートフォン



項目	回答数	割合	対R元比傾向	令和元年度
使っている	160	75.1%		
使っていない	45	21.1%		
無回答	8	3.8%		
合計	213	100.0%		

新規

【質問3】当館に期待すること等について

(1) 来館目的



項目	回答数	割合	対R元比傾向	令和元年度	平成28年度
仕事上の調べもの	49	23.0%	6.2%	16.8%	16.1%
生活や暮らし一般の調べもの	12	5.6%	-0.3%	5.9%	2.5%
個人的な研究	28	13.2%	-2.7%	15.9%	4.2%
自分の趣味や教養	47	22.1%	-4.7%	26.8%	15.2%
資格試験等の勉強	51	23.9%	10.4%	13.5%	22.5%
子ども図書研究室の利用	0	0.0%	-2.4%	2.4%	新規
どんぐりひろばの利用	10	4.7%			
その他	6	2.8%	0.4%	2.4%	3.5%
無回答	10	4.7%	0.3%	4.4%	9.2%
合計	213	100.0%			

新規

(2) 市町立図書館との違い



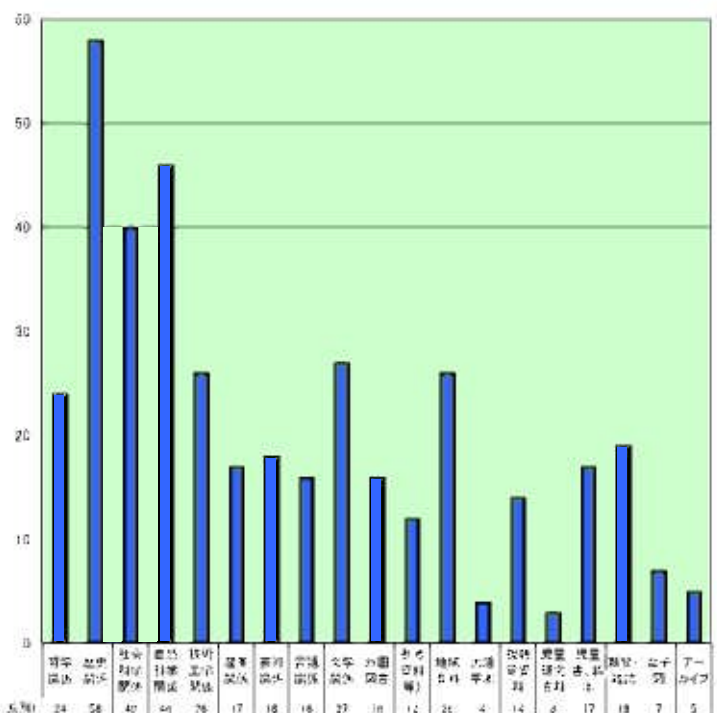
項目	回答数	割合	対R元比傾向	令和元年度	平成28年度
蔵書数が多い	74	21.4%	3.3%	18.1%	17.6%
専門書・研究書が多い	98	28.7%	1.3%	26.8%	24.3%
地域(郷土)資料が多い	37	10.7%	0.5%	10.2%	6.9%
閲覧室が静か	79	22.9%	5.4%	17.5%	18.7%
レファレンスサービスが充実	11	3.2%	-0.7%	3.9%	4.6%
児童書の研究室がある	7	2.0%	-0.3%	2.3%	新規
貸し出しが多い	14	4.1%			
その他	24	7.0%	-2.3%	9.3%	6.9%
合計	345	100.0%			

(3つまで選択)

(3) 充実を望む資料

項目	回答数	割合
哲学関係	24	6.1%
歴史関係	58	14.7%
社会科学関係	40	10.1%
自然科学関係	46	11.6%
技術工学関係	26	6.6%
産業関係	17	4.3%
芸術関係	18	4.6%
言語関係	16	4.1%
文学関係	27	6.8%
外国語図書	16	4.1%
参考資料(事典等)	12	3.0%
地域資料	26	6.6%
大活字本	4	1.0%
視聴覚資料(CD/DVD/ビデオ)	14	3.5%
児童書研究資料	3	0.7%
児童書・絵本	17	4.3%
新聞・雑誌	19	4.8%
電子図書館	7	1.8%
デジタルアーカイブ	5	1.3%
合計	395	100.0%

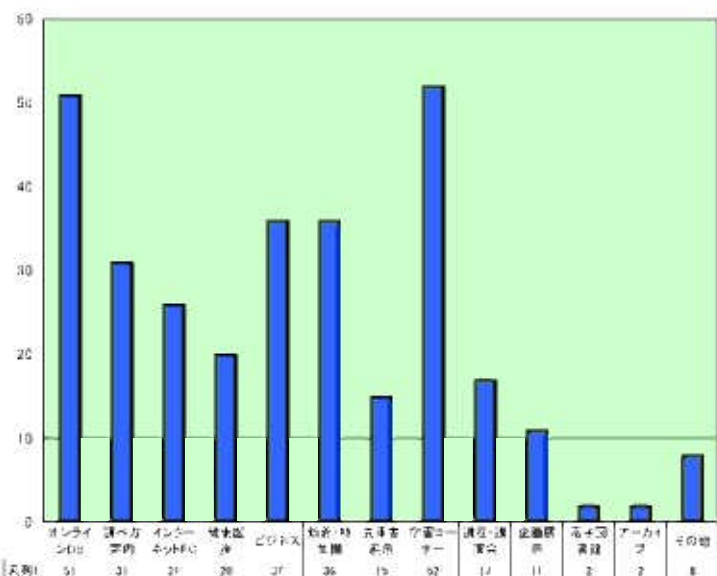
(3つまで選択)



(4) 充実を望む分野

項目	回答数	割合
オンラインデータベース	51	16.6%
調べ方案内	31	10.1%
インターネット閲覧PC	26	8.5%
健康医療情報コーナー	20	6.5%
ビジネスコーナー	36	11.7%
新着・特集棚	36	11.7%
表書き展示	15	4.9%
学習コーナー	52	16.9%
図書館講座・講演会	17	5.5%
企画展示(直近以外の展示)	11	3.6%
電子図書館	2	0.7%
デジタルアーカイブ	2	0.7%
その他	8	2.6%
合計	307	100.0%

(3つまで選択)



〈当館が役に立ったこと、評価できる点〉※一創抜粋・省略有

- ・環境が良い
- ・借りの対応が良い
- ・一度に20冊借りられ、貸出期間が長いこと
- ・専門的な図書がかなりそろっている
- ・新しい本が多い
- ・地域資料がとても充実している
- ・静かで広く、勉強しやすい
- ・業界紙、情報誌をまとめて借りることができる
- ・コロナ渦であるが、換気や館の利用人数制限など、安心して利用できた
- ・コロナ対応がしっかり出来ている
- ・Wi-Fiがつながりやすい
- ・書庫が充実しており、学校の課題をやるときに本当に助かった
- ・市町村図書館を通じての利用は便利である
- ・定期的な企画展示、古書紹介が興味深くおもしろい
- ・自然の豊かな場所で気持ちが良い
- ・常に最新のゼンリン住宅地図が閲覧出来るのはありがたい

調べる・考える・解決する



県立中央図書館