

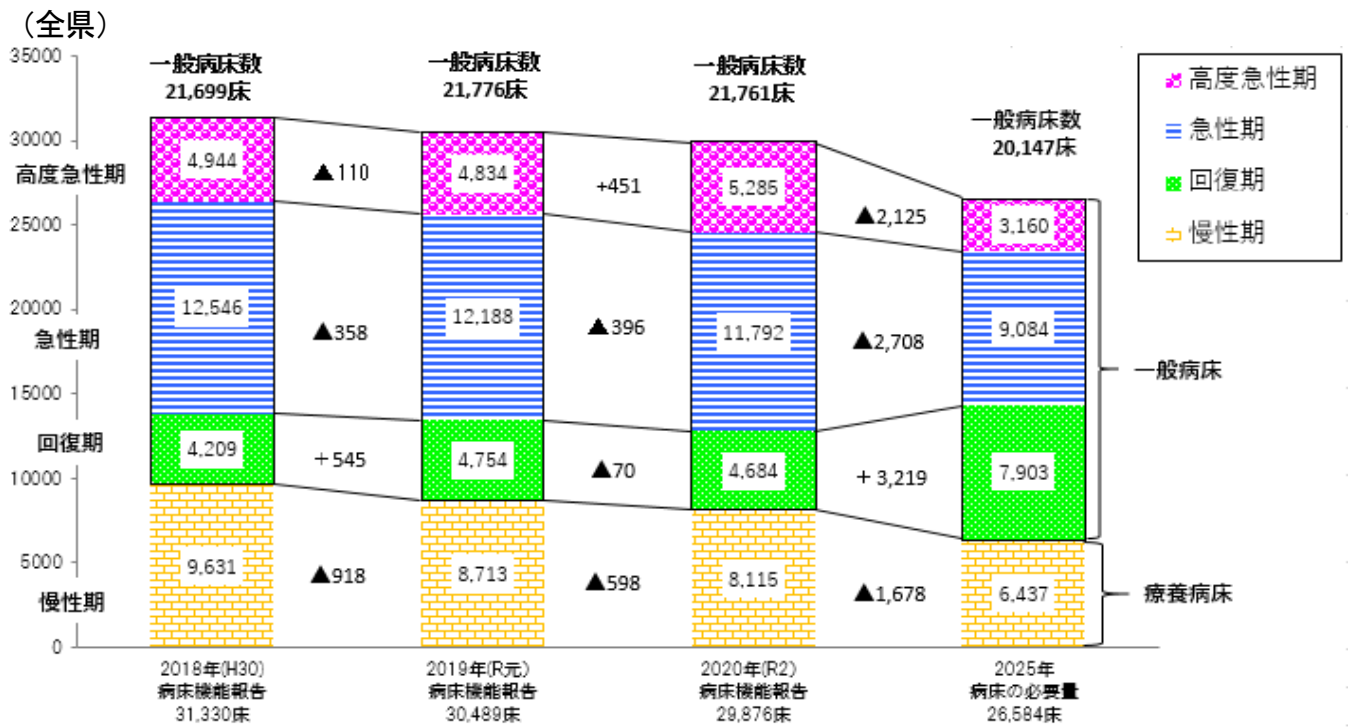
(2) 過去3年間の病床数の推移と地域医療構想における病床の必要量との比較(稼働病床ベース)

○一般病床(高度急性期、急性期、回復期)

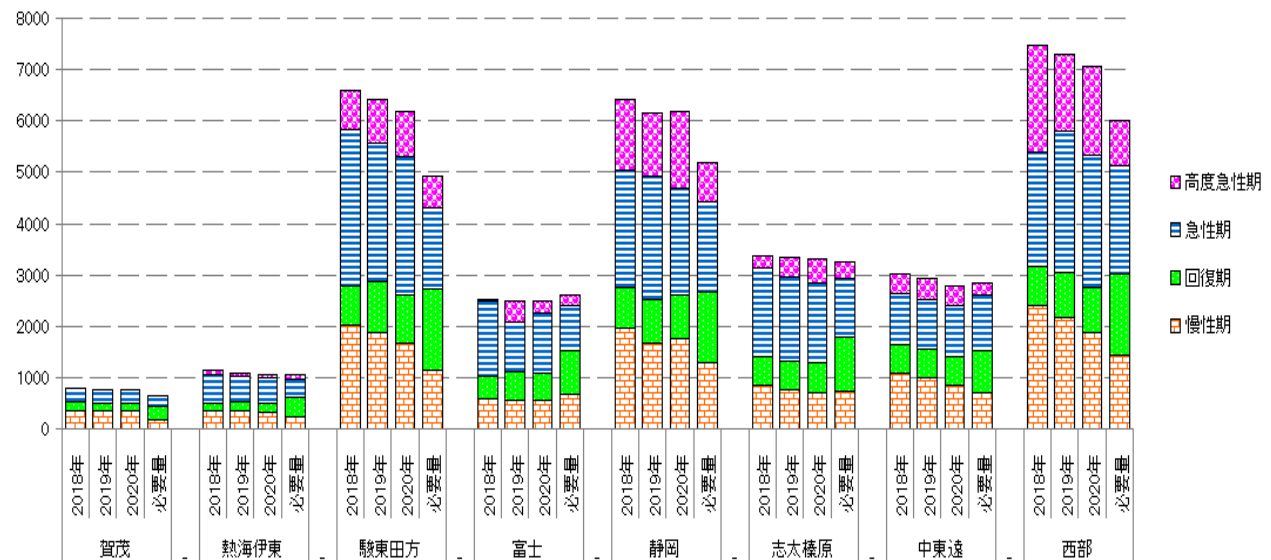
- ・2025年病床の必要量と比較すると、病床数自体に大きな乖離はない。
- ・高度急性期、急性期、回復期の割合は18%、39%、16%と令和元年度病床機能報告と同様の傾向であった。病床数で見ると、高度急性期のみ増加し、急性期、回復期については減少している。
- ・病床の必要量と稼働病床数がほぼ均衡している賀茂、熱海伊東、富士、志太榛原、中東遠区域では、機能分化・転換を進めるとともに、非稼働病棟(病床)の活用を促進していく。

○療養病床(慢性期)

- ・2025年病床の必要量と比較すると、病床数自体に大きな乖離はない。
- ・慢性期の割合は27%と令和元年度病床機能報告と同様の傾向であり、病床数で見ると減少している。
- ・病床の必要量と稼働病床数が乖離している駿東田方、静岡、西部区域については、機能分化や病院間の連携を進めていくとともに、慢性期から介護医療院への転換を促進していく。



(構想区域別)



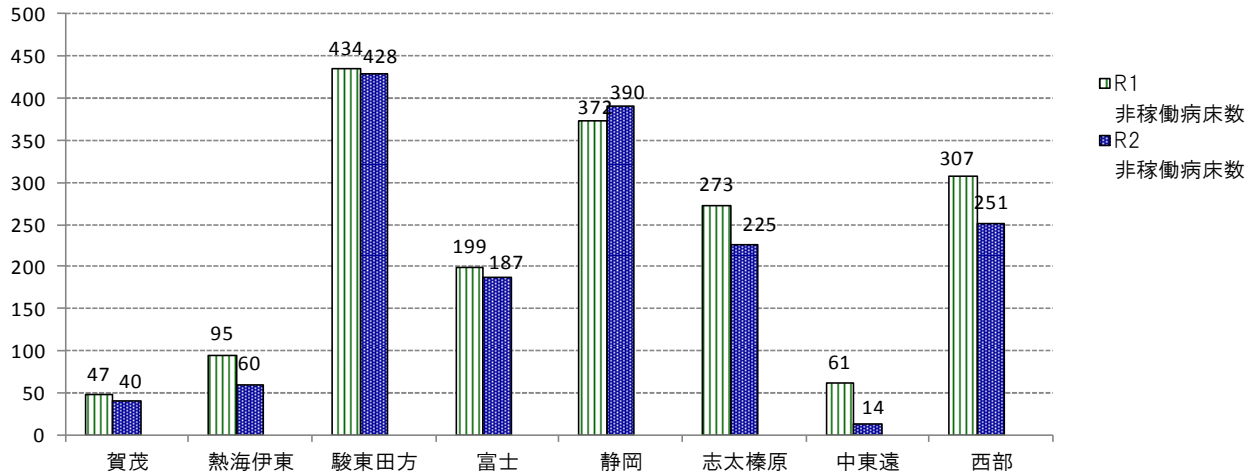
(3) 構想区域別の状況と構成比（稼働病床ベース）

構想区域	医療機能	病床機能報告				病床の必要量		比較	
		2019年 (R1)		2020年 (R2)		2025年		2019⇔2020	2020⇔2025
		実数	構成比	実数	構成比	実数	構成比		
県全体	高度急性期	4,834	16%	5,285	18%	3,160	12%	451	▲ 2,125
	急性期	12,188	40%	11,792	39%	9,084	34%	▲ 396	▲ 2,708
	回復期	4,754	13%	4,684	16%	7,903	30%	▲ 70	3,219
	慢性期	8,713	31%	8,115	27%	6,437	24%	▲ 598	▲ 1,678
	計	30,489		29,876		26,584		▲ 613	▲ 3,292
賀茂	高度急性期	0	0%	0	0%	20	3%	0	20
	急性期	257	34%	256	33%	186	28%	▲ 1	▲ 70
	回復期	154	20%	160	21%	271	41%	6	111
	慢性期	353	46%	353	46%	182	28%	0	▲ 171
	計	764		769		659		5	▲ 110
熱海伊東	高度急性期	64	6%	64	6%	84	8%	0	20
	急性期	491	45%	498	47%	365	34%	7	▲ 133
	回復期	174	16%	161	15%	384	36%	▲ 13	223
	慢性期	354	33%	329	31%	235	22%	▲ 25	▲ 94
	計	1,083		1,052		1,068		▲ 31	16
駿東田方	高度急性期	861	12%	869	14%	609	12%	8	▲ 260
	急性期	2,689	49%	2,684	43%	1,588	32%	▲ 5	▲ 1,096
	回復期	1,006	12%	954	15%	1,572	32%	▲ 52	618
	慢性期	1,876	28%	1,665	27%	1,160	24%	▲ 211	▲ 505
	計	6,432		6,172		4,929		▲ 260	▲ 1,243
富士	高度急性期	405	16%	260	10%	208	8%	▲ 145	▲ 52
	急性期	963	39%	1,153	46%	867	33%	190	▲ 286
	回復期	557	22%	538	21%	859	33%	▲ 19	321
	慢性期	555	22%	555	22%	676	26%	0	121
	計	2,480		2,506		2,610		26	104
静岡	高度急性期	1,249	20%	1,506	24%	773	15%	257	▲ 733
	急性期	2,398	39%	2,067	33%	1,760	34%	▲ 331	▲ 307
	回復期	849	14%	846	14%	1,370	26%	▲ 3	524
	慢性期	1,664	27%	1,772	29%	1,299	25%	108	▲ 473
	計	6,160		6,191		5,202		31	▲ 989
志太榛原	高度急性期	374	11%	468	14%	321	10%	94	▲ 147
	急性期	1,652	49%	1,565	47%	1,133	35%	▲ 87	▲ 432
	回復期	566	17%	586	18%	1,054	32%	20	468
	慢性期	757	23%	705	21%	738	23%	▲ 52	33
	計	3,349		3,324		3,246		▲ 25	▲ 78
中東遠	高度急性期	388	13%	388	14%	256	9%	0	▲ 132
	急性期	987	34%	997	36%	1,081	38%	10	84
	回復期	561	19%	563	20%	821	29%	2	258
	慢性期	988	34%	847	30%	698	24%	▲ 141	▲ 149
	計	2,924		2,795		2,856		▲ 129	61
西部	高度急性期	1,493	20%	1,730	24%	889	15%	237	▲ 841
	急性期	2,751	38%	2,572	36%	2,104	35%	▲ 179	▲ 468
	回復期	887	12%	876	12%	1,572	26%	▲ 11	696
	慢性期	2,166	30%	1,889	27%	1,449	24%	▲ 277	▲ 440
	計	7,297		7,067		6,014		▲ 230	▲ 1,053

(4) 非稼働病床の状況

- ・令和2年度報告における非稼働病床数（1,595床）は、昨年度（1,788床）と比較して193床減少している。
- ・今後、病棟ごとの状況についても調整会議で情報共有を図り、協議を促していく。

※非稼働病床：1年間入院実績のない病床



(5) 介護保険施設等への移行予定状況

- ・2025年時点において「介護保険施設等へ移行予定」とした医療機関は8施設、計392床。
- ・内訳は、医療療養病床59床、介護療養病床284床、一般病床49床となっており、移行予定先では「介護医療院」が最も多くなっている。

圏域	医療機関名	2020年7月1日時点（許可病床数）			2025年7月1日時点
		医療療養病床	介護療養病床	一般病床	移行予定先
熱海伊東	熱海ゆとりあの郷診療所	17	0	17	介護医療院
熱海伊東 小計		17	0	17	
駿東田方	伊豆慶友病院	47	47	0	介護医療院
	富士小山病院	60	0	60	介護医療院
駿東田方 小計		107	47	60	
富士	中根クリニック	7	0	7	その他
駿東田方 小計		7	0	7	
静岡	静岡瀬名病院	180	0	180	介護医療院
静岡 小計		180	0	180	
中東遠	富士ヶ丘内科	19	0	19	介護医療院
中東遠 小計		19	0	19	
西部	浜名病院	44	0	44	介護医療院
	天竜厚生会第二診療所	18	12	6	介護医療院
西部 小計		62	12	6	
県計		392	59	49	