

## 令和元年度整備箇所及び平成 30 年度以前の整備箇所のうち 経過観察・再整備箇所の下層植生回復等の状況

(経済産業部森林・林業局森林計画課)

### 1 令和元年度整備箇所の回復状況

#### (1) 調査結果 (単位：箇所、ha)

区分	下層植生の回復状況			計
	下層植生が順調に回復している	今後、下層植生の回復が見込める	現状では、下層植生の回復が見込めない	
箇所数	140 (96.6%)	5 (3.4%)	0 (0.0%)	145 (100%)
面積	1,126.58 (96.8%)	37.50 (3.2%)	0.00 (0.0%)	1,164.08 (100%)

#### (2) 事務所ごとの回復状況 (単位：箇所、ha)

農林事務所	区分	下層植生の回復状況の面積			計
		下層植生が順調に回復している	今後、下層植生の回復が見込める	現状では、下層植生の回復が見込めない	
賀茂	箇所数	18	1	0	19
	面積	76.67	1.76	0.00	78.43
東部	箇所数	34	2	0	36
	面積	185.89	22.61	0.00	208.50
富士	箇所数	12	0	0	12
	面積	124.69	0.00	0.00	124.69
中部	箇所数	21	0	0	21
	面積	265.83	0.00	0.00	265.83
志太榛原	箇所数	28	0	0	28
	面積	202.24	0.00	0.00	202.24
中遠	箇所数	12	0	0	12
	面積	133.38	0.00	0.00	133.38
西部	箇所数	3	0	0	3
	面積	1.69	0.00	0.00	1.69
西部(天竜)	箇所数	12	2	0	14
	面積	136.19	13.13	0.00	149.32
合計	箇所数	140	5	0	145
	面積	1,126.58	37.50	0.00	1,164.08

#### (3) 今後の対応

「今後、下層植生の回復が見込める」と判断された5箇所については経過観察する。

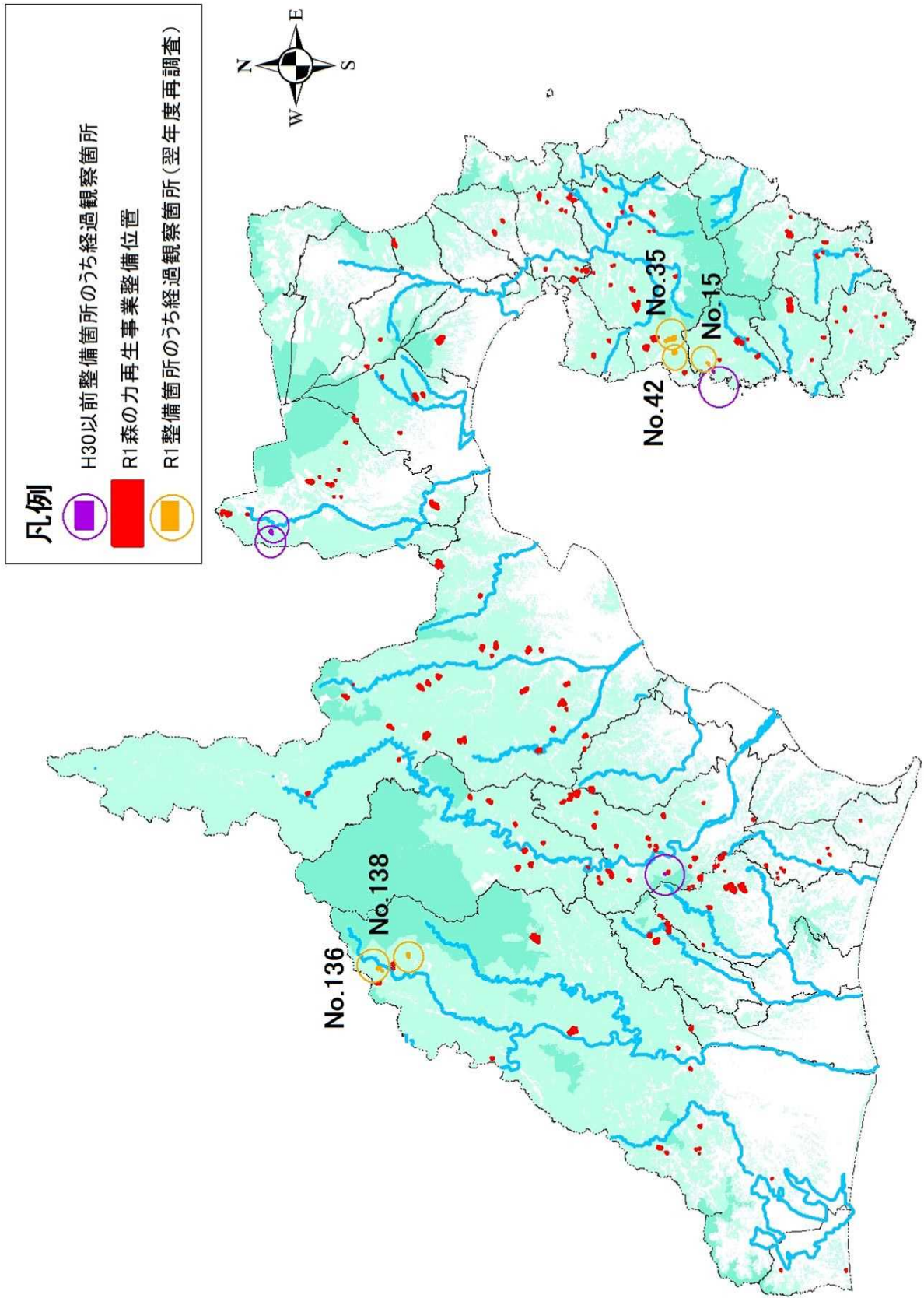
## 2 平成 30 年度以前の整備箇所のうち経過観察・再整備箇所の回復状況

### (1) 調査結果

(単位：ha)

整備年度	整備箇所	整備者名	整備面積	下層植生の回復状況
H29	富士宮市猪之頭	富士森林組合	1.23	下層植生が順調に回復している
H29	富士宮市猪之頭	(株)ふもとっばら	1.23	下層植生が順調に回復している
H30	賀茂郡西伊豆町宇久須	(株)いはずさ林業	1.56	下層植生が順調に回復している
H30	島田市高熊	(有)落合製材所	1.74	下層植生が順調に回復している

# 森の力再生事業 評価対象箇所



白紙

様式1 下層植生回復状況一覧表(R1)

は、「R2評価委員会で抽出で詳細確認を行った箇所」

No.に○ は、「今後、回復が見込まれる」と判断した箇所

(P. 11～32, 35～38に詳細資料あり。21箇所)

(P. 33～44に詳細資料あり。最も多い評価が「B」のもの。5箇所(No. 15, 35, 42, 136, 138))

No	事務所	整備箇所 (所在地)		整備者名	整備者区分(※)	整備面積(ha)	整備手法			平均標高(※)	プロット総数	調査プロットにおける下層植生が地面を覆う割合					最も多い評価	下層植生の発生遅れに影響を与えている要因の有無				下層植生回復状況(総合判定)	詳細資料ページ
							環境伐	倒木処理	整理伐			A			B	C		シカ等の獣害	標高	土壌侵食(影響)	光環境		
												80%～	60%～80%	40%～60%									
1	賀茂	賀茂郡河津町	峰	いなざさ林業	林	2.79	○			400m以下	4	2	2				A					下層植生が順調に回復している	
2		賀茂郡南伊豆町	二條	備いしい林業	林	1.22	○			400m以下	1	1					A					下層植生が順調に回復している	
3		賀茂郡西伊豆町	一色	チーム北見フォレストワーカーズ	林	5.82	○			400m以下	6		3	3			A					下層植生が順調に回復している	
4		賀茂郡松崎町	池代	チーム北見フォレストワーカーズ	林	24.09	○			400m以下	10		2		8		A					下層植生が順調に回復している	13
5		下田市	堀之内	いなざさ林業	林	2.12	○			400m以下	2			2			A					下層植生が順調に回復している	
6		賀茂郡西伊豆町	大沢里	チーム北見フォレストワーカーズ	林	14.18	○			400m以下	10		4	3	3		A					下層植生が順調に回復している	
7		賀茂郡南伊豆町	加納	備愛美林	林	1.20	○			400m以下	2		1		1		A					下層植生が順調に回復している	
8		賀茂郡南伊豆町	一條	一般社団法人日本自然環境保全協会	団	4.52	○			400m以下	5	1	2		2		A					下層植生が順調に回復している	
9		賀茂郡河津町	峰	いなざさ林業	林	5.97	○			400m以下	6	1	5				A					下層植生が順調に回復している	
10		賀茂郡南伊豆町	青野	備愛美林	林	2.37	○			400m以下	2	2					A					下層植生が順調に回復している	
11		賀茂郡松崎町	岩科	伊豆森林組合	森	3.59	○			400m以下	4	1	1	2			A					下層植生が順調に回復している	
12		下田市	白浜	一般社団法人日本自然環境保全協会	団	5.42	○	○		400m以下	7		1	1	3	2	A	○			○	下層植生が順調に回復している	
13		賀茂郡西伊豆町	宇久須	いなざさ林業	林	0.83		○		400m以下	1	1					A					下層植生が順調に回復している	
14		賀茂郡西伊豆町	一色	チーム北見フォレストワーカーズ	林	0.53		○		400m以下	1		1				A					下層植生が順調に回復している	
15		賀茂郡西伊豆町	宇久須	いなざさ林業	林	1.76	○		○	400m以下	3		1		2		B	○		○		今後、下層植生の回復が見込める	35
16		下田市	河内	いなざさ林業	林	0.64			○	400m以下	1		1				A					下層植生が順調に回復している	
17		賀茂郡南伊豆町	加納	株式会社いしい林業	林	0.22			○	400m以下	1	1					A					下層植生が順調に回復している	
18		下田市	五丁目	一般社団法人日本自然環境保全協会	団	0.44			○	400m以下	1	1					A					下層植生が順調に回復している	
19		賀茂郡河津町	笹原	チーム北見フォレストワーカーズ	林	0.72			○	400m以下	1			1			A					下層植生が順調に回復している	
20	伊豆市	堀切	川村林業(株)	林	1.58	○			400m以下	2				2		A					下層植生が順調に回復している		
21	伊豆市	城	田方森林組合	森	7.31	○			400m以下	8	1	1		3	3	A				○	下層植生が順調に回復している		
22	伊豆の国市	神島①	川村林業(株)	林	0.97	○			400m以下	1			1			A					下層植生が順調に回復している		
23	伊豆市	修善寺②(日影山)	ツチャヤ農林(株)	林	1.28	○			400m以下	1	1					A					下層植生が順調に回復している		
24	沼津市	井田	戸田森林組合	森	3.52	○			400～800m	5			1	4		A					下層植生が順調に回復している		
25	裾野市	深良	裾野市森林組合	森	13.49	○			400～800m	10	5	2	1	2		A					下層植生が順調に回復している	14	
26	伊豆の国市	神島②	川村林業(株)	林	6.88	○			400m以下	7	4	1	1	1		A					下層植生が順調に回復している		
27	伊豆市	下白岩	伊豆の仙人掌舎	団	2.95	○			400m以下	3		3				A					下層植生が順調に回復している		
28	伊豆市	大平柿木①(尾崎山)	備天城農林	林	6.25	○			400m以下	8	2	5	1			A					下層植生が順調に回復している		
29	伊豆の国市	神島③	川村林業(株)	林	1.93	○			400m以下	2	1	1				A					下層植生が順調に回復している		
30	伊豆の国市	長瀬	愛鷹山森林組合	森	10.90	○			400m以下	10		6		4		A					下層植生が順調に回復している		
31	伊豆市	湯ヶ島	ツチャヤ農林(株)	林	3.38	○			400m以下	3			1	2		A					下層植生が順調に回復している		
32	伊豆市	大平柿木②(樽上①)	備天城農林	林	3.69	○			400m以下	4	1	1	2			A					下層植生が順調に回復している		

※ 整備者区分 森：森林組合 林：林業事業者 建：建設業者 造：造園業者 団：NPO法人、任意団体、その他団体  
 ※ 平均標高 400m以下、400～800m以下、800m超の3つの区分に分類

様式1 下層植生回復状況一覧表(R1)

No	事務所	整備箇所 (所在地)		整備者名	整備者区分 (※)	整備面積 (ha)	整備手法			平均標高 (※)	プロット総数	調査プロットにおける下層植生が地面を覆う割合					最も多い評価	下層植生の発生遅れに影響を与えている要因の有無				下層植生回復状況 (総合判定)	詳細資料ページ		
							環境伐	倒木処理	整理伐			A				B		C	シカ等の獣害	標高	土壌侵食 (影響)			光環境	
												80%~	60%~80%	40%~60%	20%~40%										
33	東部	沼津市	宮本	愛鷹山森林組合	森	35.87	○			400~800m	10		4	4	2		A					下層植生が順調に回復している	15		
34		伊豆市	八木沢	いしい林業	林	3.13	○			400m以下	1			1			A					下層植生が順調に回復している			
35		伊豆市	土肥① (馬場区)	田方森林組合	森	17.48	○			400m以下	10		1		2	7		B			○	○	今後、下層植生の回復が見込める	37	
36		伊豆市	大平柿木③ (樽上②)	㈱天城農林	林	5.60	○			400m以下	7		3	4				A					下層植生が順調に回復している		
37		伊豆の国市	浮橋①	川村林業㈱	林	5.32	○			400m以下	6		1	2	3			A					下層植生が順調に回復している	16	
38		伊豆市	土肥②	田方森林組合	森	11.94	○			400m以下	10	1	3	3	3			A					下層植生が順調に回復している		
39		伊豆市	修善寺① (田沢山)	ツチャヤ農林㈱	林	1.05	○			400m以下	2	1	1					A					下層植生が順調に回復している		
40		伊豆市	大平柿木④ (寄沢)	㈱天城農林	林	3.59	○			400m以下	5	1		4				A					下層植生が順調に回復している		
41		伊豆の国市	田原野①	川村林業㈱	林	1.95	○			400m以下	2			1	1			A					下層植生が順調に回復している		
42		伊豆市	土肥③	田方森林組合	森	5.13	○			400m以下	6			1	1	4		B			○	○	○	今後、下層植生の回復が見込める	39
43		伊豆の国市	田原野②	川村林業㈱	林	7.06	○			400m以下	7	3	1		3			A					下層植生が順調に回復している		
44		伊豆市	菅引	カートランスアクト(有)	林	7.96	○			400m以下	8		1	1	3	2	1	A				○	○	下層植生が順調に回復している	
45		伊豆市	土肥④	田方森林組合	森	11.00	○			400m以下	10		2	4		4		A				○	○	下層植生が順調に回復している	
46		裾野市	須山①	裾野市森林組合	森	4.29	○			400~800m	5	1		2	2			A					下層植生が順調に回復している		
47		裾野市	須山②	裾野市森林組合	森	1.56	○			400~800m	2				2			A					下層植生が順調に回復している		
48		沼津市	戸田	戸田森林組合	森	1.86	○			400~800m	2			1	1			A					下層植生が順調に回復している		
49		伊豆市	梅木	(合)アラハラスヤッホ	林	2.62	○			400m以下	3	1		2				A					下層植生が順調に回復している		
50		田方郡函南町	平井	(有)愛美林伊豆南部支店	林	2.36	○			400m以下	3	3						A					下層植生が順調に回復している		
51		伊豆の国市	田原野③	川村林業㈱	林	2.72	○			400m以下	3	1	1		1			A					下層植生が順調に回復している		
52		伊豆の国市	浮橋②	川村林業㈱	林	0.86	○			400m以下	1			1				A					下層植生が順調に回復している		
53		伊豆の国市	浮橋③	川村林業㈱	林	2.72	○			400m以下	3	3						A					下層植生が順調に回復している		
54		伊豆の国市	南江間	鈴木造園	造	2.04			○	400m以下	2		2					A					下層植生が順調に回復している		
55		田方郡函南町	平井	カートランスアクト(有)	林	6.26	○		○	400m以下	8	4	1	3				A					下層植生が順調に回復している	17	
56		富士	富士市	桑崎	富士市森林組合	森	24.43	○			400m以下	10	9		1			A					下層植生が順調に回復している		
57			富士市	大淵	富士市森林組合	森	4.14	○			800m超	5	2			3			A					下層植生が順調に回復している	
58	富士宮市		根原	富士森林組合	森	7.89	○	○		800m超	8	2			6			A					下層植生が順調に回復している		
59	富士市		北松野	静岡中部林産事業協同組合	林	36.51	○			400m以下	10	6	2	2				A					下層植生が順調に回復している	18	
60	富士宮市		栗倉	㈱フォレストラヴェル	林	3.19	○			400~800m	3				3			A					下層植生が順調に回復している		
61	富士宮市		麓	㈱ふもとつばら	林	2.17	○			800m超	2		1	1				A					下層植生が順調に回復している		
62	富士市		桑崎	富士市森林組合	森	1.08	○	○		800m超	2	2						A					下層植生が順調に回復している		
63	富士宮市		根原	富士森林組合	森	(2.42)		○		800m超	2	2						A					下層植生が順調に回復している		
64	富士宮市		根原	富士森林組合	森	(8.34)		○		800m超	8				8			A					下層植生が順調に回復している		
65	富士宮市		上井出	富士森林組合	森	(26.38)		○		400~800m	10	10						A					下層植生が順調に回復している	19	
66	富士宮市		北山	㈱フォレストラヴェル	林	4.55		○		400~800m	8	8						A					下層植生が順調に回復している		

※ 整備者区分 森：森林組合 林：林業事業者 建：建設業者 造：造園業者 団：NPO法人、任意団体、その他団体  
 ※ 平均標高 400m以下、400~800m以下、800m超の3つの区分に分類

様式1 下層植生回復状況一覧表(R1)

No	事務所	整備箇所 (所在地)		整備者名	整備者区分 (※)	整備面積 (ha)	整備手法			平均標高 (※)	プロット総数	調査プロットにおける下層植生が地面を覆う割合					最も多い評価	下層植生の発生遅れに影響を与えている要因の有無				下層植生回復状況 (総合判定)	詳細資料ページ		
							環境伐	倒木処理	整理伐			A				B		C	シカ等の獣害	標高	土壌侵食 (影響)			光環境	
												80%~	60%~80%	40%~60%	20%~40%										
67		富士宮市	北山	(株)フォレストラヴェル	林	3.59		○		400~800m	4	4					A					下層植生が順調に回復している			
68	中部	静岡市葵区	横沢	萩原林業(株)	林	5.20	○			400~800m	6		1	2	1	2	A					下層植生が順調に回復している			
69		静岡市葵区	赤沢・小島	静岡市森林組合	森	20.03	○			400m以下	10				6	2	2	A		○		○	下層植生が順調に回復している		
70		静岡市葵区	俵峰	静岡市森林組合	森	15.23	○			400~800m	10			1	4	1	4	A			○	○	下層植生が順調に回復している		
71		静岡市葵区	門屋	(有)森下木材	林	4.32	○	○		400m以下	5	2		1	1	1		A					下層植生が順調に回復している		
72		静岡市葵区	横沢	萩原林業(株)	林	8.69	○			800m超	10			2	2	3	3	A	○	○		○	下層植生が順調に回復している		
73		静岡市葵区	口坂本	狩野林業(株)	林	19.30	○			800m超	10			1		4	5	A	○	○		○	下層植生が順調に回復している		
74		静岡市葵区	渡・口仙俣	静岡市森林組合	森	29.74	○			800m超	10			2	1	5	2	A		○		○	下層植生が順調に回復している	20	
75		静岡市葵区	岩崎	井川森林組合	森	11.86	○			800m超	10					6	4	A	○	○	○	○	下層植生が順調に回復している		
76		静岡市葵区	小布杉	ヤマギン山本店(有)	林	6.02	○			400m以下	1					1		A					下層植生が順調に回復している		
77		静岡市葵区	足久保奥組	静岡市森林組合	森	15.38	○			400m以下	10	1		1	4		4	A				○	○	下層植生が順調に回復している	
78		静岡市葵区	田代	井川森林組合	森	2.99	○			800m超	5					4	1	A	○	○	○		下層植生が順調に回復している		
79		静岡市葵区	新聞	静岡市森林組合	森	21.38	○			400m以下	10				1	6	2	1	A			○	○	下層植生が順調に回復している	
80		静岡市葵区	牛妻	(有)森下木材	林	17.20	○			400~800m	10	1		2	4	3		A					下層植生が順調に回復している		
81		静岡市葵区	中平	(有)新庄造林	林	9.67	○			400~800m	10				2	8		A					下層植生が順調に回復している		
82		静岡市清水区	宍原	清水森林組合	森	38.20	○			400~800m	10				4	5	1	A		○			下層植生が順調に回復している	21	
83		静岡市葵区	葛沢	(株)ソマウッド	林	6.78	○	○		400m以下	7	1		1	2	3		A					下層植生が順調に回復している		
84		静岡市葵区	俵峰2	静岡市森林組合	森	15.46	○			400~800m	10				1	6	3	A		○	○	○	下層植生が順調に回復している		
85		静岡市葵区	内牧	(特非) NPO東海	団	8.30	○			400m以下	9	2		2	2	1	2	A				○	下層植生が順調に回復している		
86		静岡市葵区	梅ヶ島	鈴木林業	林	8.67		○		800m超	10	1		4	5			A					下層植生が順調に回復している	22	
87		静岡市葵区	井川	井川森林組合	森	1.03	○	○		400~800m	2				1	1		A					下層植生が順調に回復している		
88	静岡市葵区	小布杉	ヤマギン山本店(有)	林	0.38		○		400m以下	3	2		1				A					下層植生が順調に回復している			
89	榛原郡川根本町	地名	森林組合おおいがわ	森	1.67	○			400m以下	2					2		A					下層植生が順調に回復している			
90	島田市	大代	森林組合おおいがわ	森	2.01	○			400m以下	2				1	1		A					下層植生が順調に回復している			
91	島田市	相賀	(株)兵庫親林開発	林	8.25	○			400m以下	8			3	2	3		A					下層植生が順調に回復している			
92	島田市	川根町家山	森林組合おおいがわ	森	2.13	○			400m以下	3					3		A					下層植生が順調に回復している			
93	榛原郡川根本町	水川①	森林組合おおいがわ	森	10.05	○			400~800m	10				3	7		A					下層植生が順調に回復している			
94	島田市	川根町笹間上	(有)ヤナザイ	林	11.30	○	○		400~800m	10	1			4	5		A					下層植生が順調に回復している			
95	榛原郡川根本町	水川②	森林組合おおいがわ	森	8.66	○			400~800m	9			2	2	5		A					下層植生が順調に回復している			
96	島田市	川根町家山	森林組合おおいがわ	森	2.08	○			400m以下	3				1	2		A					下層植生が順調に回復している			
97	島田市	川根町笹間上	(有)ヤナザイ	林	5.98	○			400~800m	6				1	4	1	A		○			下層植生が順調に回復している			
98	榛原郡川根本町	青部	森林組合おおいがわ	森	5.73	○			400~800m	6					6		A					下層植生が順調に回復している			
99	島田市	大代	森林組合おおいがわ	森	6.47	○			400m以下	6	1		2	1	2		A					下層植生が順調に回復している			
100	島田市	川根町笹間下	(有)ヤナザイ	林	5.43	○			400m以下	6	1		2		3		A					下層植生が順調に回復している			

※ 整備者区分 森：森林組合 林：林業事業者 建：建設業者 造：造園業者 団：NPO法人、任意団体、その他団体  
 ※ 平均標高 400m以下、400~800m以下、800m超の3つの区分に分類

様式1 下層植生回復状況一覧表(R1)

No	事務所	整備箇所 (所在地)		整備者名	整備者区分 (※)	整備面積 (ha)	整備手法			平均標高 (※)	プロット総数	調査プロットにおける下層植生が地面を覆う割合						最も多い評価	下層植生の発生遅れに影響を与えている要因の有無				下層植生回復状況 (総合判定)	詳細資料ページ
							環境伐	倒木処理	整理伐			A				B	C		シカ等の獣害	標高	土壌侵食 (影響)	光環境		
												80%～	60%～80%	40%～60%	20%～40%									
101	志太	島田市	野田	特定非営利活動団体里山どんぐりの会	団	1.02	○			400m以下	1	1					A					下層植生が順調に回復している		
102		島田市	福用	(有)落合製材所	林	6.19	○			400m以下	7				7			A					下層植生が順調に回復している	
103		島田市	川根町葛籠	森林組合おおいがわ	森	7.12	○			400～800m	8				7	1		A		○			下層植生が順調に回復している	
104		藤枝市	瀬戸ノ谷	森林組合おおいがわ	森	17.63	○			400～800m	9				9			A					下層植生が順調に回復している	
105		榛原郡川根本町	東藤川	森林組合おおいがわ	森	8.48	○			800m超	8			1	7			A					下層植生が順調に回復している	
106		島田市	川根町抜里	森林組合おおいがわ	森	25.47	○			400～800m	10				7	3		A		○			下層植生が順調に回復している	23
107		島田市	川根町笹間渡	(有)ヤナザイ	林	5.34	○			400～800m	6		1	1	2	2		A		○	○		下層植生が順調に回復している	
108		榛原郡川根本町	水川③	森林組合おおいがわ	森	10.32	○			400～800m	10			1	9			A					下層植生が順調に回復している	
109		島田市	川根町笹間上	森林組合おおいがわ	森	24.91	○			400～800m	10				10			A					下層植生が順調に回復している	24
110		榛原郡川根本町	東藤川	森林組合おおいがわ	森	6.27	○			400～800m	7		1	3	3			A					下層植生が順調に回復している	
111		島田市	伊久美	森林組合おおいがわ	森	3.38	○			400m以下	3			3				A					下層植生が順調に回復している	
112		島田市	身成	(株)兵庫親林開発	林	3.30	○			400m以下	5		1		4			A					下層植生が順調に回復している	
113		榛原郡川根本町	田野口	森林組合おおいがわ	森	7.22	○			400～800m	7				6	1		A		○			下層植生が順調に回復している	
114		島田市	身成	(株)特種東海フォレスト	林	0.44		○		400m以下	1	1						A					下層植生が順調に回復している	
115		島田市	大代	掛川市森林組合	森	2.51	○	○		400m以下	4	1		2	1			A					下層植生が順調に回復している	
116		島田市	切山	NPO法人里山再生クラブ	団	2.88			○	400m以下	3	3						A					下層植生が順調に回復している	25
117	中遠	周智郡森町	亀久保	森町森林組合	森	30.80	○			400～800m	10				10			A				下層植生が順調に回復している		
118		周智郡森町	問詰	森町森林組合	森	30.51	○			400～800m	10				10			A					下層植生が順調に回復している	
119		掛川市	初馬	掛川市森林組合	森	27.95	○			400m以下	10	3	1	4	2			A					下層植生が順調に回復している	
120		掛川市	倉真	田旗造園建設	造	34.00	○			400m以下	10	2	5	3				A					下層植生が順調に回復している	26
121		掛川市	久居島	掛川市森林組合	森	1.00		○		400m以下	2	2						A					下層植生が順調に回復している	27
122		掛川市	上西郷	掛川市森林組合	森	1.94		○		400m以下	3	2		1				A					下層植生が順調に回復している	
123		菊川市	西方	西島土木	建	0.28		○	○	400m以下	2	1		1				A					下層植生が順調に回復している	
124		菊川市	棚草	西島土木	建	0.78			○	400m以下	2	1		1				A					下層植生が順調に回復している	
125		菊川市	西方	西島土木	建	0.53			○	400m以下	2		2					A					下層植生が順調に回復している	
126		菊川市	西方	里山再生クラブ	団	2.63			○	400m以下	3	3						A					下層植生が順調に回復している	28
127		菊川市	下平川	里山再生クラブ	団	2.24			○	400m以下	3	3						A					下層植生が順調に回復している	
128		御前崎市	下朝比奈	西島土木	建	0.72			○	400m以下	1	1						A					下層植生が順調に回復している	
129	浜松市	西区呉松町	引佐町森林組合	森	0.71			○	400m以下	1	1						A					下層植生が順調に回復している	29	
130		湖西市	大知波	(株)朝倉工務店	建	0.58			○	400m以下	1	1						A					下層植生が順調に回復している	30
131		湖西市	白須賀	(有)寿重植木	造	0.40			○	400m以下	1	1						A					下層植生が順調に回復している	
132		浜松市	天竜区水窪町奥領家	水窪町森林組合	森	8.94	○			800m超	9				6	3		A	○	○	○		下層植生が順調に回復している	
133		浜松市	天竜区二俣町阿蔵	天竜森林組合	森	9.84	○			400m以下	10	9		1				A					下層植生が順調に回復している	
134		浜松市	天竜区春野町石切	春野森林組合	森	60.54	○			400～800m	10		1	2	6	1		A		○			下層植生が順調に回復している	31

※ 整備者区分 森：森林組合 林：林業事業者 建：建設業者 造：造園業者 団：NPO法人、任意団体、その他団体  
 ※ 平均標高 400m以下、400～800m以下、800m超の3つの区分に分類



様式1 下層植生回復状況一覧表(R1)

No	事務所	整備箇所 (所在地)		整備者名	整備者区分 (※)	整備面積 (ha)	整備手法			平均標高 (※)	プロット総数	調査プロットにおける下層植生が地面を覆う割合					最も多い評価	下層植生の発生遅れに影響を与えている要因の有無				下層植生回復状況 (総合判定)	詳細資料ページ	
							環境伐	倒木処理	整理伐			A		B	C	シカ等の獣害		標高	土壌侵食 (影響)	光環境				
												80%～	60%～80%								40%～60%			20%～40%
135	西部	浜松市	天竜区龍山町下平山	龍山森林組合	森	36.00	○			400～800m	10	2	5	2		1	A	○				下層植生が順調に回復している		
136		浜松市	天竜区水窪町奥領家	水窪町森林組合	森	7.25	○			800m超	8					5	3	B	○	○	○		今後、下層植生の回復が見込める	41
137		浜松市	天竜区佐久間町佐久間	佐久間森林組合	森	4.43	○			400～800m	5				4	1		A					下層植生が順調に回復している	
138		浜松市	天竜区水窪町地頭方	水窪町森林組合	森	5.88	○			400～800m	6					5	1	B	○	○	○		今後、下層植生の回復が見込める	43
139		浜松市	天竜区水窪町地頭方	水窪町森林組合	森	6.52	○			800m超	7	1		2	1	1	2	A	○	○	○		下層植生が順調に回復している	
140		浜松市	北区滝沢町	引佐町森林組合	森	4.15		○		400m以下	4	4						A					下層植生が順調に回復している	
141		浜松市	天竜区青谷	㈱フジイチ	林	1.13		○		400m以下	1	1						A					下層植生が順調に回復している	
142		浜松市	北区引佐町別所	㈱森下材木店	林	0.22		○		400m以下	1	1						A					下層植生が順調に回復している	
143		浜松市	天竜区船明	天竜森林組合	森	0.83		○		400m以下	1	1						A					下層植生が順調に回復している	
144		浜松市	北区引佐町伊平	㈱森下材木店	林	0.34		○		400m以下	1	1						A					下層植生が順調に回復している	
145	浜松市	北区引佐町渋川	引佐町森林組合	森	3.25		○		400m以下	4	4						A					下層植生が順調に回復している		

※ 整備者区分 森：森林組合 林：林業事業者 建：建設業者 造：造園業者 団：NPO法人、任意団体、その他団体  
 ※ 平均標高 400m以下、400～800m以下、800m超の3つの区分に分類

様式2 下層植生回復状況一覧表(H29、H30)

No	事務所	整備年度	整備箇所(所在地)		整備者名	整備者区分(※)	整備面積(ha)	整備手法			平均標高(※)	プロット総数	調査プロットにおける下層植生が地面を覆う割合					最も多い評価	下層植生の発生遅れに影響を与えている要因の有無				下層植生回復状況(総合判定)	詳細資料ページ	
								環境伐	倒木処理	整理伐			A			B	C		シカ等の 獣害	標高	土壌侵食 (影響)	光環境			
													80%～	60%～80%	40%～60%										20%～40%
146	富士	H29	富士宮市	猪之頭	富士森林組合	森	1.23	○			400～800m	1				1			A					下層植生が順調に回復している	47
147		H29	富士宮市	猪之頭	㈱ふもとつばら	林	1.23	○			400～800m	2				2			A					下層植生が順調に回復している	48
148	賀茂	H30	賀茂郡西伊豆町	宇久須	㈱いなずさ林業	林	1.56	○			400m以下	2		1		1			A					下層植生が順調に回復している	49
149	志太	H30	島田市	高熊	(有)落合製材所	林	1.74	○			400m以下	2				2			A					下層植生が順調に回復している	50

※ 整備者区分 森：森林組合 林：林業事業者 建：建設業者 造：造園業者 団：NPO法人、任意団体、その他団体  
 ※ 平均標高 400m以下、400～800m以下、800m超の3つの区分に分類