

市町が実施するがん検診における新型コロナウイルス感染症の影響

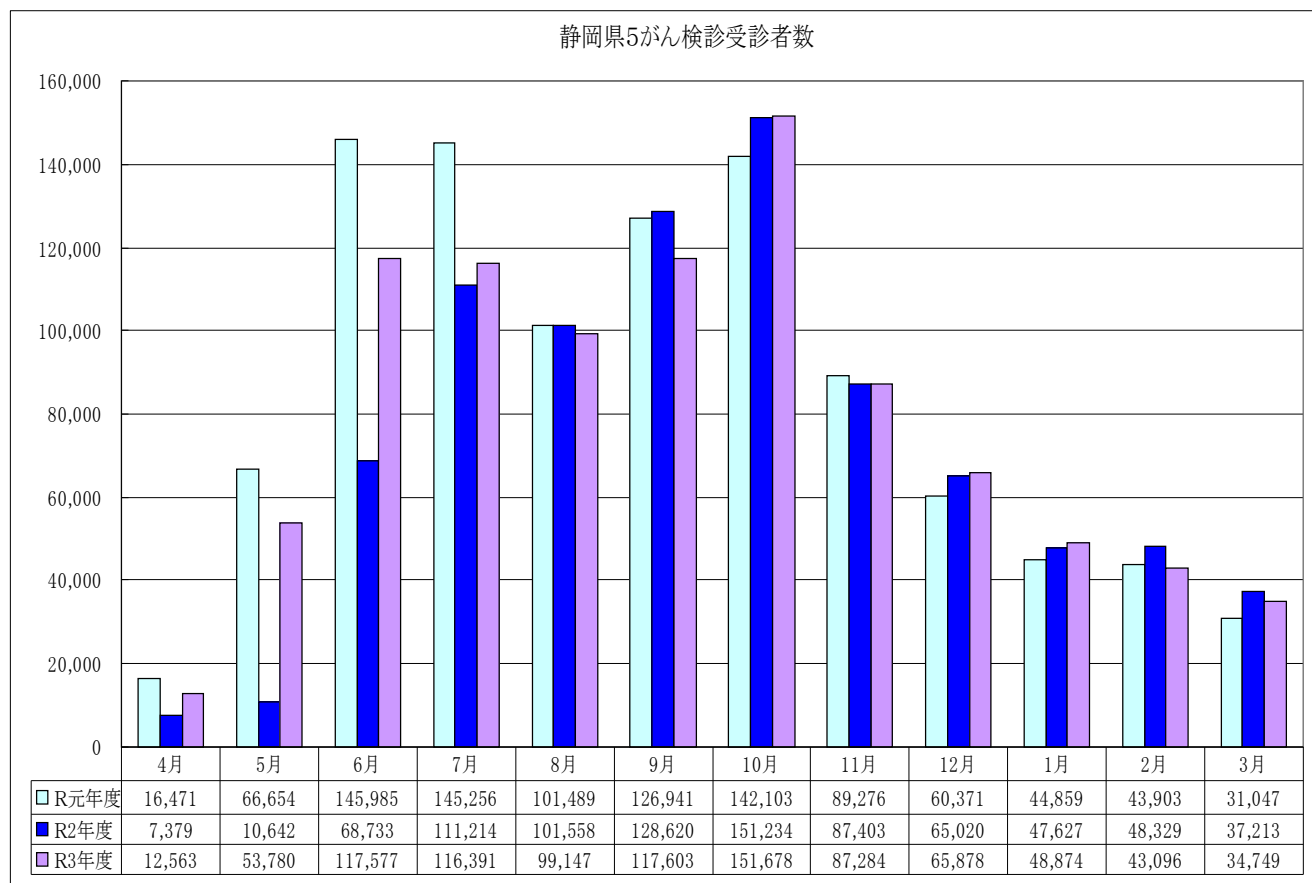
(静岡県健康福祉部医療局疾病対策課)

1 各がん検診における受診者数 (R元～R3年度の比較)

区 分	R元	R2	R3	R2/R元	R3/R元
胃がん	153,948	115,353	138,441	74.9%	89.9% (+15.0)
肺がん	334,521	295,127	305,778	88.2%	91.4% (+3.2)
大腸がん	287,752	248,361	269,734	86.3%	93.7% (+7.4)
乳がん	99,190	84,219	95,739	84.9%	96.5% (+11.6)
子宮頸がん	138,944	121,912	138,928	87.7%	100% (+12.3)
全体	1,014,355	864,972	948,620	85.3%	93.5% (+8.2)

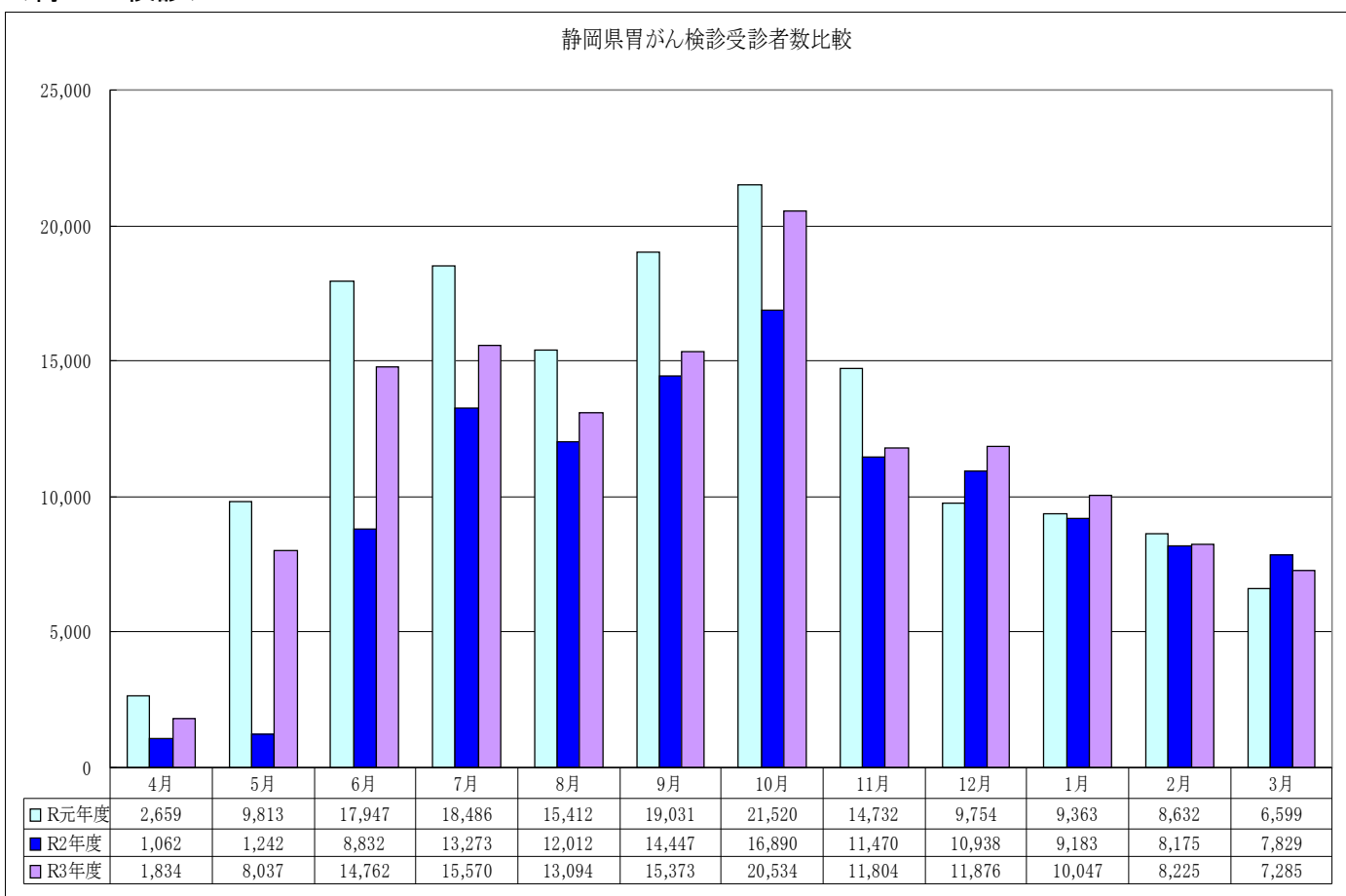
2 月別受診者数 (R元～R3年度の比較)

<5がん検診全体>



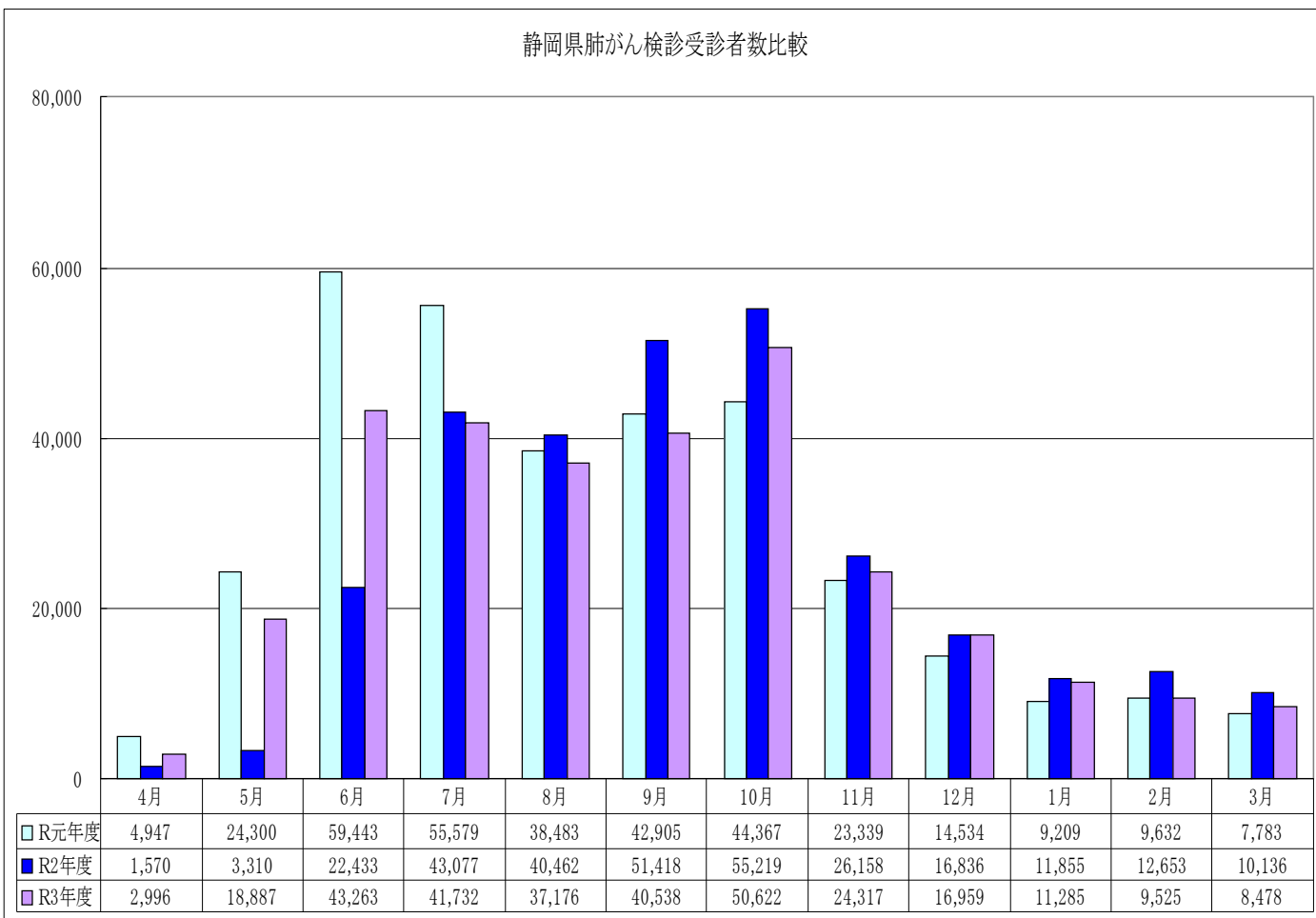
<胃がん検診>

静岡県胃がん検診受診者数比較



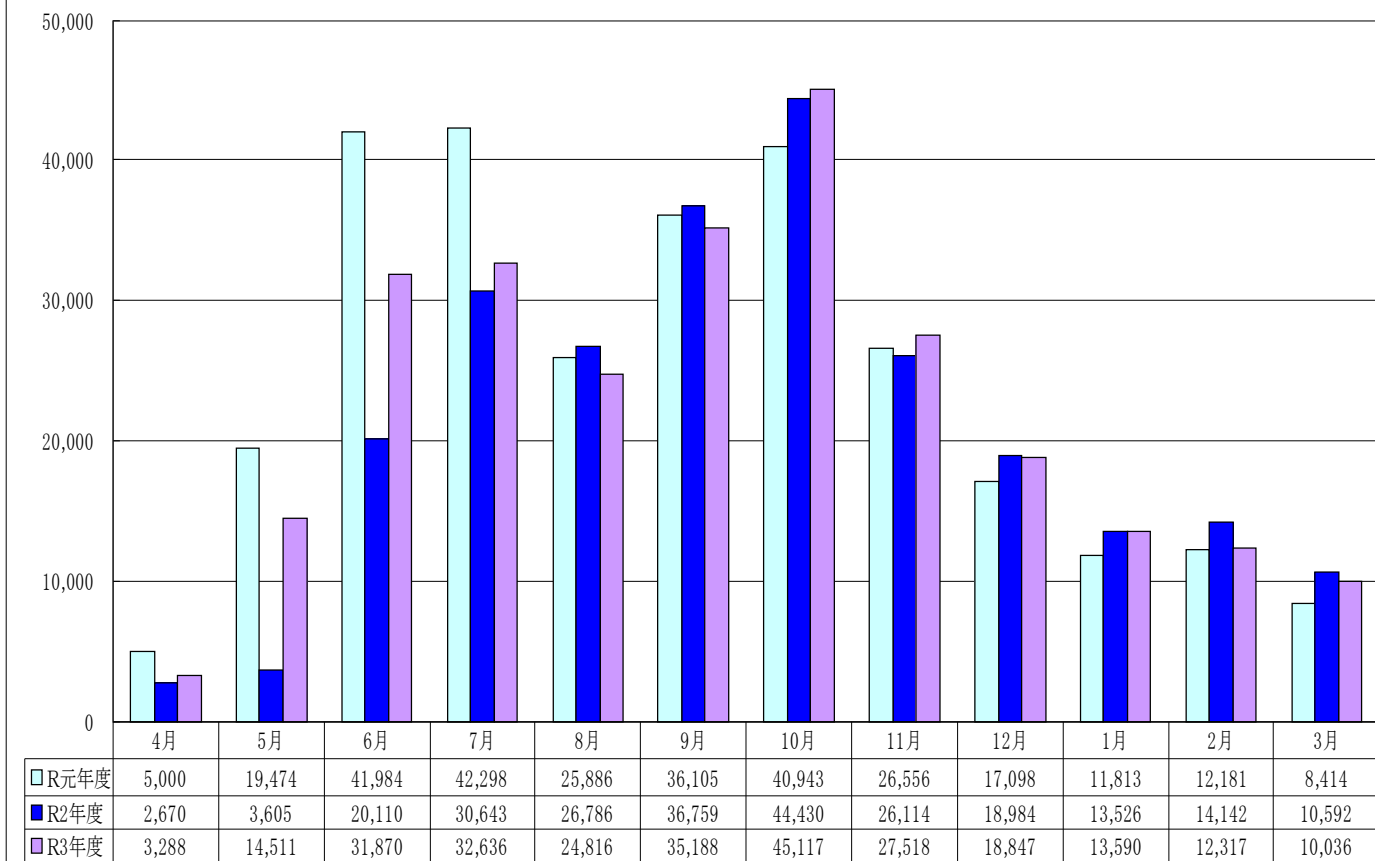
<肺がん検診>

静岡県肺がん検診受診者数比較



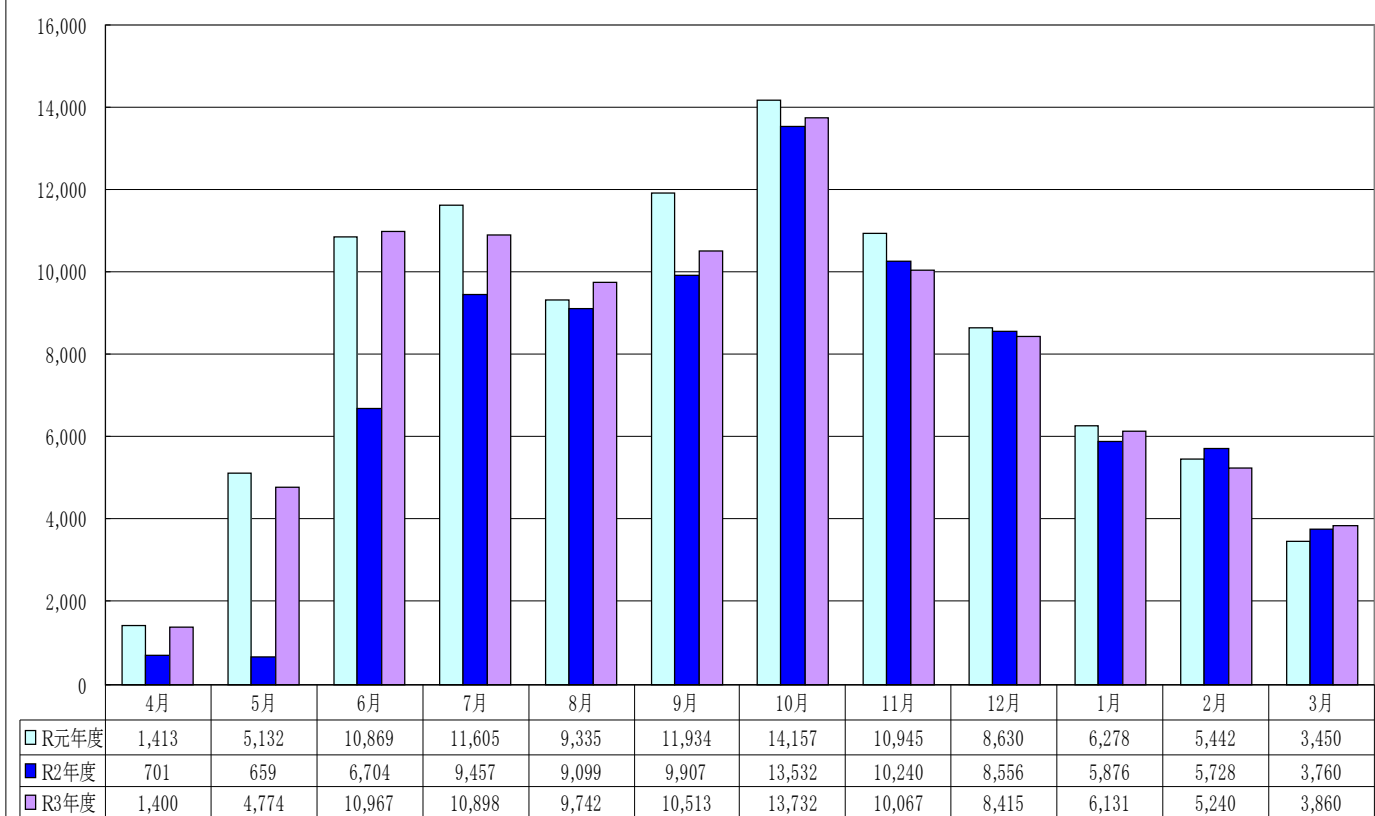
<大腸がん検診>

静岡県大腸がん検診受診者数比較



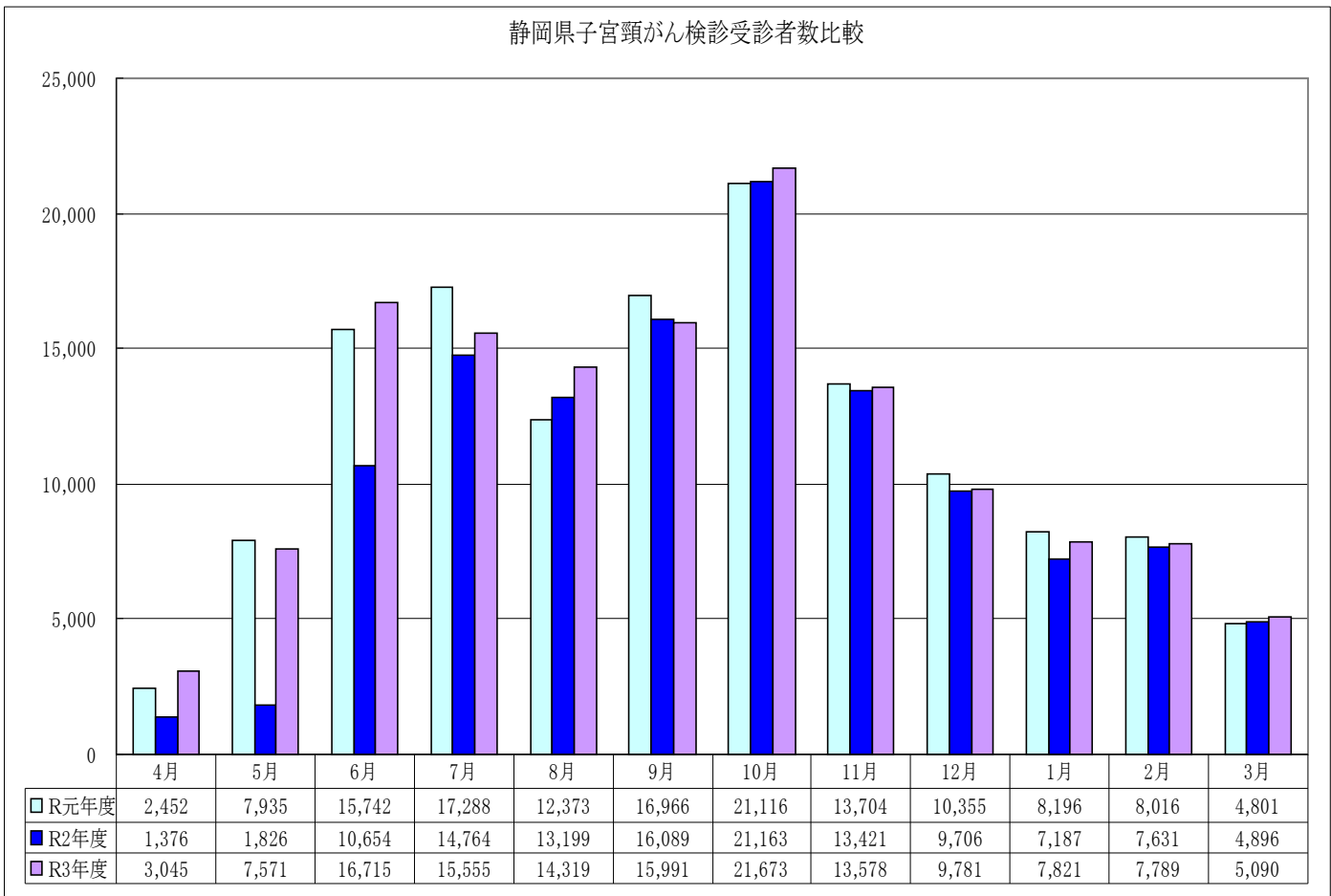
<乳がん検診>

静岡県乳がん検診受診者数比較



<子宮頸がん検診>

静岡県子宮頸がん検診受診者数比較



*以上、県疾病対策課調べ