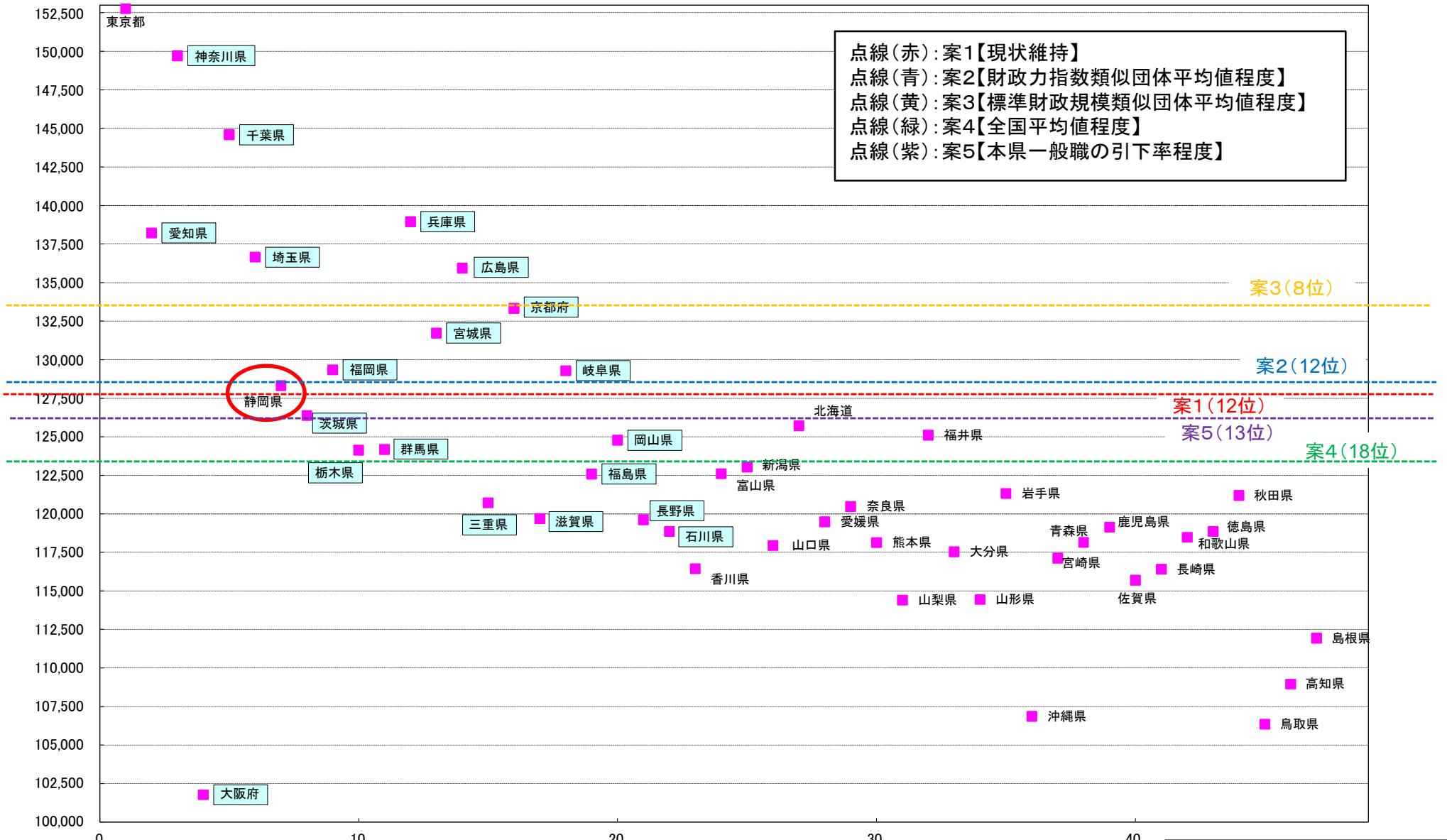


一任期中の総支給額と財政力指数の全国状況

給料・報酬据え置き
期末手当のみ改定の場合

一任期総支給額(単位:千円)

■ は財政力指数の類似団体(B1、B2)



財政力指数の全国順位

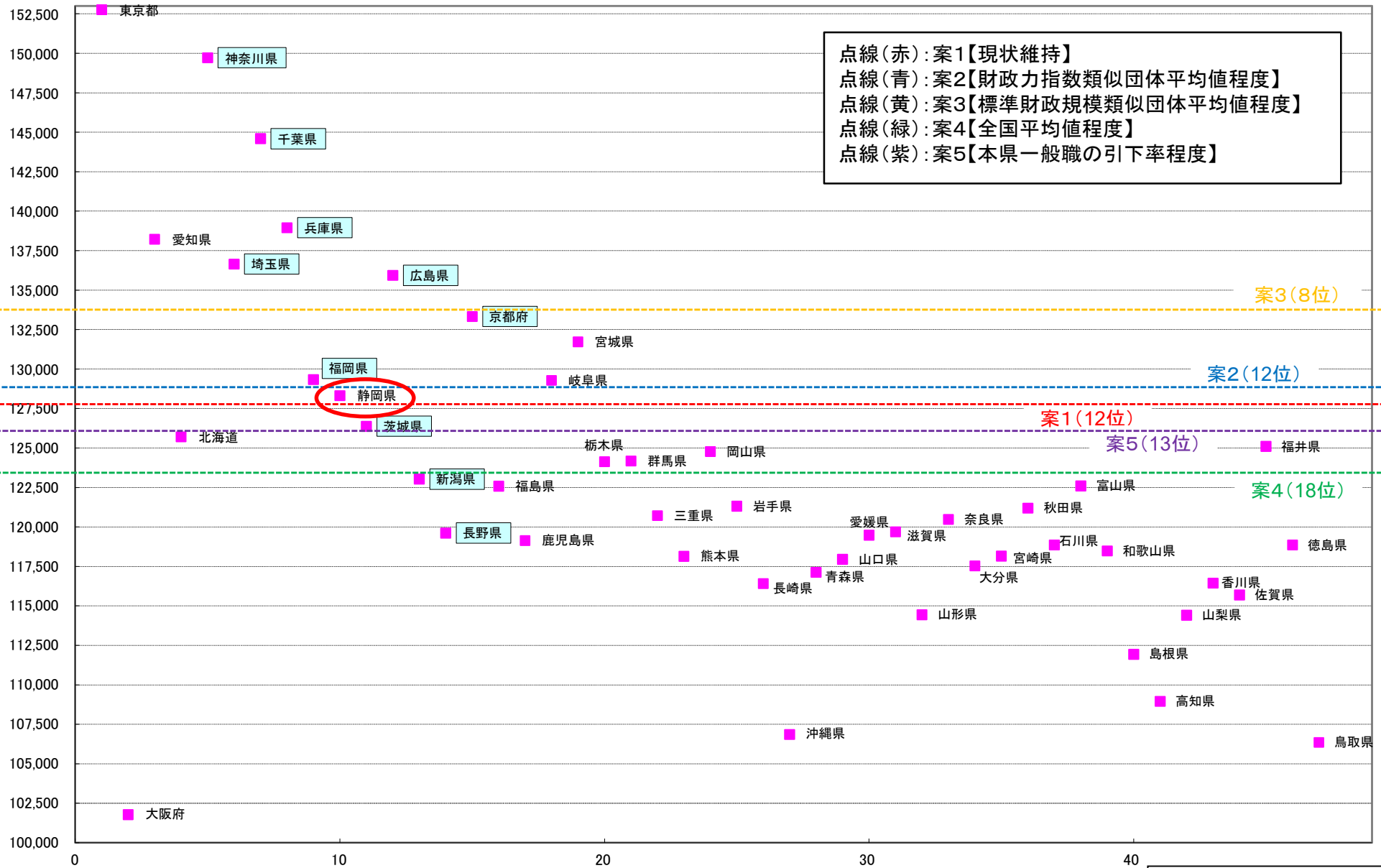
一任期中の総支給額と標準財政規模の全国状況

給料・報酬据え置き
期末手当のみ改定の場合

一任期総支給額(単位:千円)

■ は標準財政規模の類似団体

点線(赤): 案1【現状維持】
 点線(青): 案2【財政力指数類似団体平均値程度】
 点線(黄): 案3【標準財政規模類似団体平均値程度】
 点線(緑): 案4【全国平均値程度】
 点線(紫): 案5【本県一般職の引下率程度】



標準財政規模の全国順位

○知事以外の退職手当の改定案

給料・報酬据え置き、期末手当のみ改定の場合

(単位:千円)

区分		給料・報酬		期末手当(年額)		年間支給額		退職手当(任期満了)				一任期総支給額				
			全国順位		全国順位		全国順位	増減額	改定率%	支給率	全国順位	増減額	増減率%	全国順位		
現行	知事	1,301	20	6,320	18	21,932	20	40,591	なし		65/100	4	128,318			12
	副知事	1,063	13	5,164	13	17,920	14	20,410	なし		40/100	19	92,088			14
	教育長	824	25	4,003	25	13,891	25	8,899	なし		30/100	14	50,571			22
	人事委員会 常勤委員等	745	—	3,619	—	12,559	—	5,364	なし		15/100	—	55,599			—
	議長	1,023	12	4,969	13	17,245	13						68,981			13
	副議長	904	15	4,391	15	15,239	15						60,957			15
	議員	834	17	4,051	17	14,059	17						56,237			17
案1 【退職手当現状維持】	知事	1,301	20	6,131	28	21,743	25	40,591	なし	なし	65/100	4	127,563	△ 755	△ 0.6	12
	副知事	1,063	13	5,009	16	17,765	15	20,410	なし	なし	40/100	19	91,471	△ 617	△ 0.7	16
	教育長	824	25	3,883	31	13,771	27	8,899	なし	なし	30/100	14	50,213	△ 358	△ 0.7	23
	人事委員会 常勤委員等	745	—	3,511	—	12,451	—	5,364	なし	なし	15/100	—	55,167	△ 432	△ 0.8	—
	議長	1,023	12	4,821	18	17,097	15						68,388	△ 593	△ 0.9	15
	副議長	904	15	4,260	22	15,108	19						60,432	△ 524	△ 0.9	19
	議員	834	17	3,930	23	13,938	20						55,753	△ 484	△ 0.9	21
案2 【一任期総支給額が財政力指数類似団体の平均値(128,521千円)程度となるように退職手当を引上げ】	知事	1,301	20	6,131	28	21,743	25	41,840	1,249	3.1	65/100 ⇒67/100	1	128,812	494	0.4	12
	副知事	1,063	13	5,009	16	17,765	15	21,037	628	3.1	40/100 ⇒41.23/100	16	92,099	11	0.0	14
	教育長	824	25	3,883	31	13,771	27	9,172	273	3.1	30/100 ⇒30.92/100	12	50,485	△ 86	△ 0.2	23
	人事委員会 常勤委員等	745	—	3,511	—	12,451	—	5,528	164	3.1	15/100 ⇒15.46/100	—	55,332	△ 268	△ 0.5	—
	議長	1,023	12	4,821	18	17,097	15						68,388	△ 593	△ 0.9	15
	副議長	904	15	4,260	22	15,108	19						60,432	△ 524	△ 0.9	19
	議員	834	17	3,930	23	13,938	20						55,753	△ 484	△ 0.9	21
案3 【一任期総支給額が標準財政規模類似団体の平均値(133,752千円)程度となるように退職手当を引上げ】	知事	1,301	20	6,131	28	21,743	25	46,836	6,245	15.4	65/100 ⇒75/100	1	133,808	5,490	4.3	8
	副知事	1,063	13	5,009	16	17,765	15	23,548	3,138	15.4	40/100 ⇒46.15/100	5	94,609	2,521	2.7	11
	教育長	824	25	3,883	31	13,771	27	10,267	1,368	15.4	30/100 ⇒34.61/100	6	51,580	1,009	2.0	17
	人事委員会 常勤委員等	745	—	3,511	—	12,451	—	6,190	826	15.4	15/100 ⇒17.31/100	—	55,993	394	0.7	—
	議長	1,023	12	4,821	18	17,097	15						68,388	△ 593	△ 0.9	15
	副議長	904	15	4,260	22	15,108	19						60,432	△ 524	△ 0.9	19
	議員	834	17	3,930	23	13,938	20						55,753	△ 484	△ 0.9	21
案4 【一任期総支給額が全国平均値(123,134千円)程度となるように退職手当を引下げ】	知事	1,301	20	6,131	28	21,743	25	36,220	△ 4,371	△ 10.8	65/100 ⇒58/100	16	123,192	△ 5,126	△ 4.0	18
	副知事	1,063	13	5,009	16	17,765	15	18,216	△ 2,194	△ 10.8	40/100 ⇒35.7/100	33	89,277	△ 2,811	△ 3.1	20
	教育長	824	25	3,883	31	13,771	27	7,941	△ 958	△ 10.8	30/100 ⇒26.77/100	19	49,254	△ 1,317	△ 2.6	24
	人事委員会 常勤委員等	745	—	3,511	—	12,451	—	4,785	△ 579	△ 10.8	15/100 ⇒13.38/100	—	54,588	△ 1,011	△ 1.8	—
	議長	1,023	12	4,821	18	17,097	15						68,388	△ 593	△ 0.9	15
	副議長	904	15	4,260	22	15,108	19						60,432	△ 524	△ 0.9	19
	議員	834	17	3,930	23	13,938	20						55,753	△ 484	△ 0.9	21
案5 【H29本県一般職の退職手当の引下率(3.2%)程度引下げ】	知事	1,301	20	6,131	28	21,743	25	39,342	△ 1,249	△ 3.1	65/100 ⇒63/100	8	126,314	△ 2,004	△ 1.6	13
	副知事	1,063	13	5,009	16	17,765	15	19,787	△ 622	△ 3.1	40/100 ⇒38.78/100	23	90,849	△ 1,239	△ 1.3	16
	教育長	824	25	3,883	31	13,771	27	8,626	△ 273	△ 3.1	30/100 ⇒29.08/100	17	49,940	△ 631	△ 1.2	23
	人事委員会 常勤委員等	745	—	3,511	—	12,451	—	5,200	△ 164	△ 3.1	15/100 ⇒14.54/100	—	55,003	△ 597	△ 1.1	—
	議長	1,023	12	4,821	18	17,097	15						68,388	△ 593	△ 0.9	15
	副議長	904	15	4,260	22	15,108	19						60,432	△ 524	△ 0.9	19
	議員	834	17	3,930	23	13,938	20						55,753	△ 484	△ 0.9	21

知事を100とした場合	
本県	全国平均
100.0	100.0
71.8	72.6
39.4	41.5
43.3	41.0
53.8	55.0
47.5	49.1
43.8	45.3

※教育長は任期3年