

富士市立		小学校	
3年組	4年組	5年組	6年組
なまえ			



令和6年度版 富士市教育委員会



富士市について もっと知ろう！



ふじ 小学校社会科副読本「令和6年度版」 富士市教育委員会

スタート!
ルートは3つあるよ
すきなルートを進んでね!

⑤工業用水と工業排水路

工業用水がどこからきているのか P24 を参考にして見てみましょう。



ふじさん工業水道 蒲原取水場で取水して



富士川浄水場へ行き



富士川水管橋を通り



厚原浄水場に送られます。



送水管はこんなに大きいです。



浄水場できれいになった工業用水です。



各工場に送水されて使われます。



使った水は、各工場の排水処理施設できれいにされ排水路に流されます。

右ページの答え 上の写真…今までの管の中に新しく壁を作るための材料です。
下の写真…ひびわれなどの補修をしています。

工業排水が通る排水路の中をのぞいてみましょう。



こんな大きな管の中を通過して川や海に流れて行きます。



富士川浄水場



厚原浄水場



これは管の中に使います。何に使うと思いますか？



何の作業をしていると思いますか？

排水路の中は何が流れていくのかな。



岳南排水路の管の中です。



排水路の中で点検しています。


学習教材の御案内

(静岡県企業局)

産業学習の推進につきましては、日頃から御理解と御協力を賜り厚く御礼申し上げます。
さて、企業局では、次代を担う児童に工業用水道の仕組みや大切さを知っていただくため、学習教材として、動画を作成いたしました。

つきましては、貴校における産業に関する学習の一環として、是非取り入れていただきたく、御案内申し上げます。(なお、令和6年度の富士市様の社会科副読本に掲載予定です。)

1 学習教材の概要

媒体	ナレーション付き動画(約11分)	
テーマ	富士市の工場で使う水の話	
ポイント	<ul style="list-style-type: none">・富士市における工業用水の役割・工業用水を工場へ届けるまでの工程・工業用水道統合の効果	
備考	<ul style="list-style-type: none">・動画を見て答えるワークシートを用意しています・浄水場の施設見学の対応も可能です(日程は応相談)	

2 動画の概要

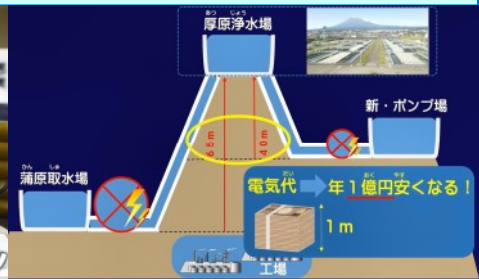
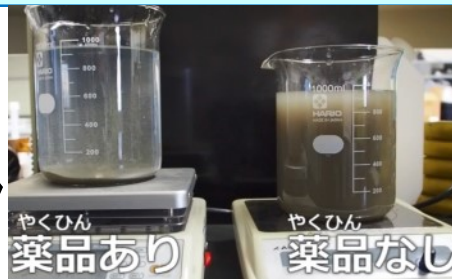
前半 富士市における工業用水。工業用水を工場へ届けるまで



浄水場施設見学では、自分の目で管路の大きさを実感できます!

後半 工業用水道統合の効果(薬品費、電気代の削減)

水をきれいにする実験も動画で見られます。



先生向けの補足資料も御用意しております

御興味ございましたら、是非、下記までお問い合わせください!!

担当: 経営課 後藤 電話: 054-221-2153
mail: kigyou_keiei@pref.shizuoka.lg.jp