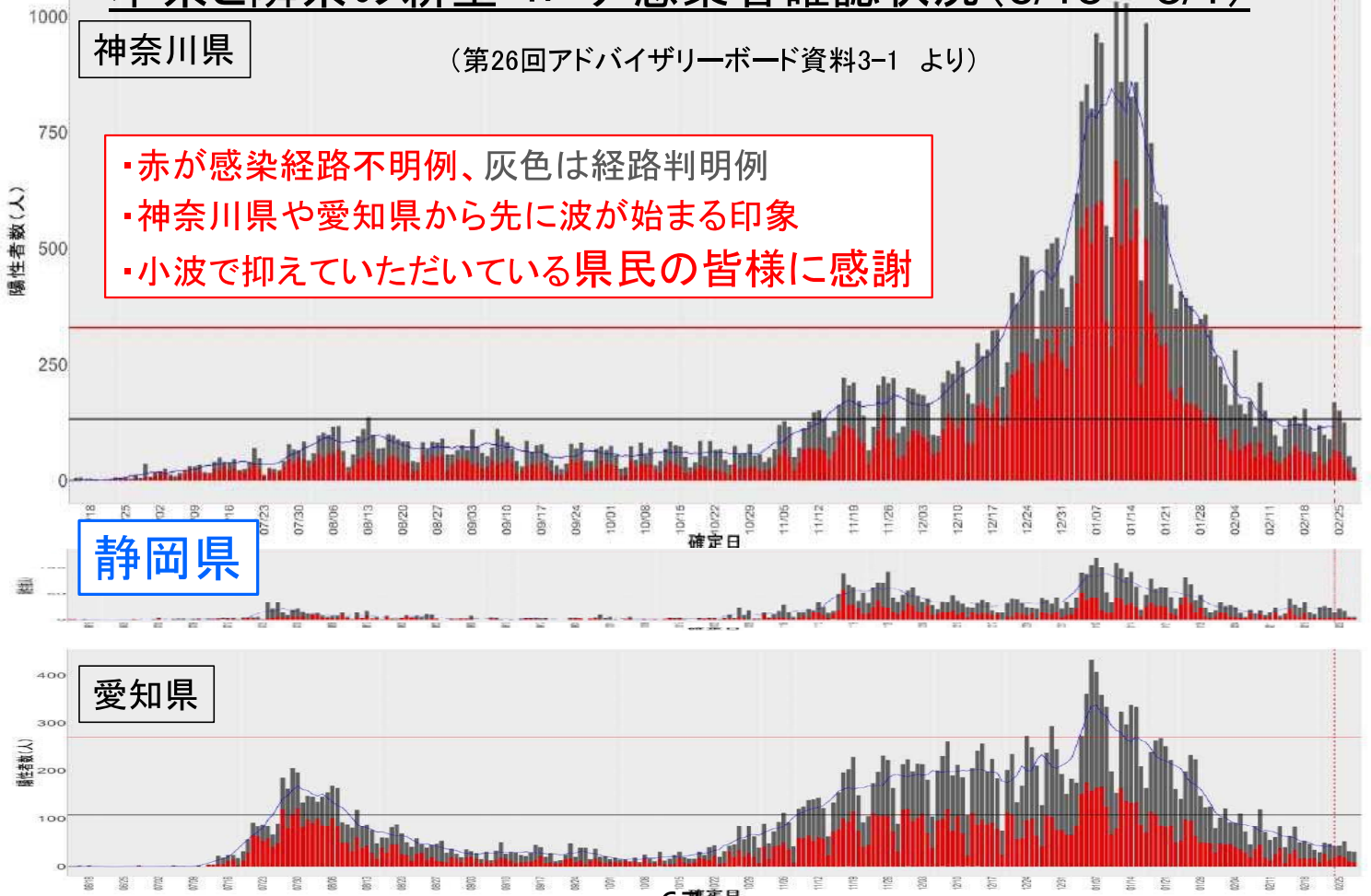


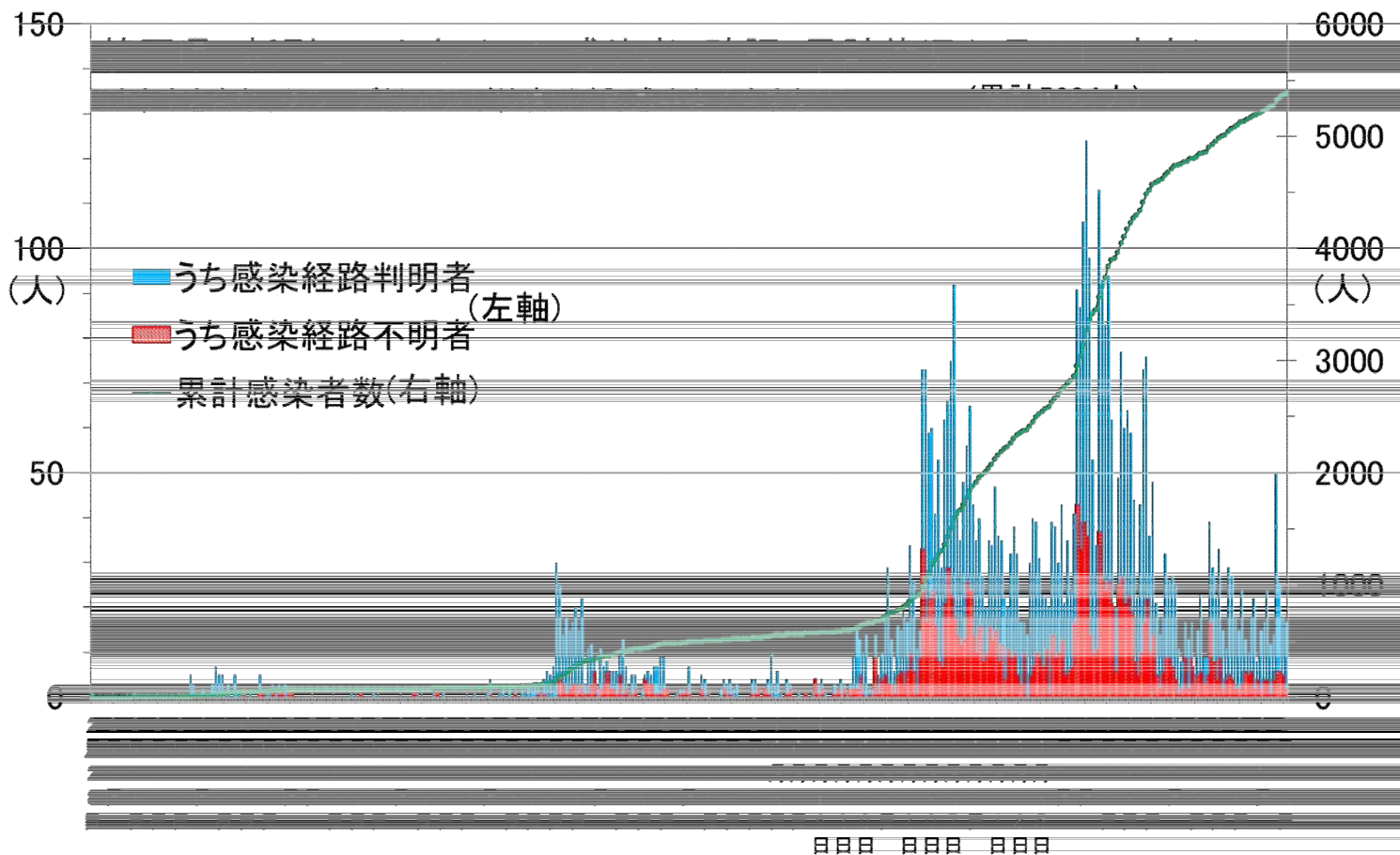
(報告事項)

新型コロナウイルス感染症への対応

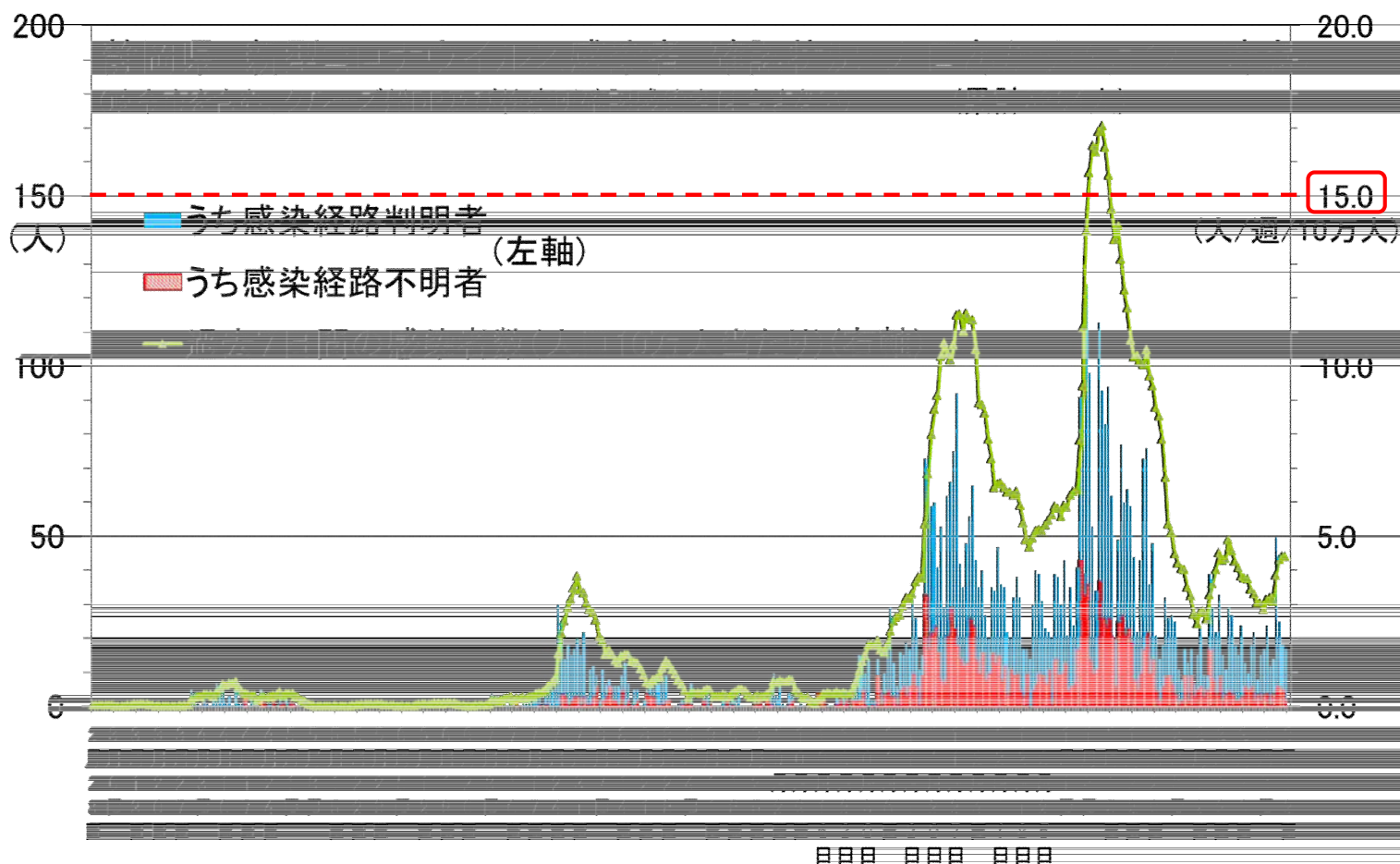
静岡県の新 型コロナウイルス感染症者 発生・入院等の状況 (2021年3月12日時点)

本県と隣県の新型コロナ感染者確認状況(6/15~3/1)

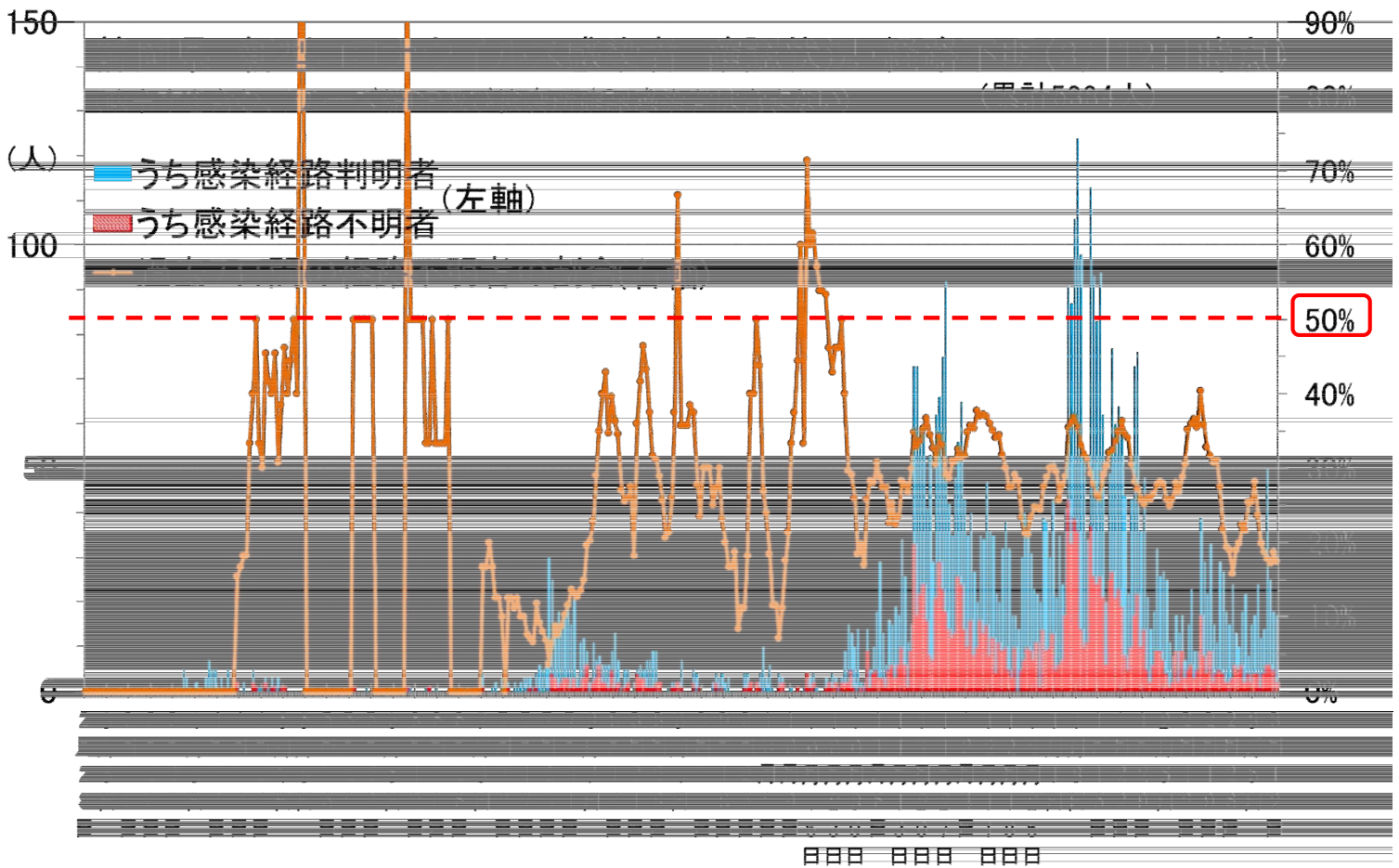




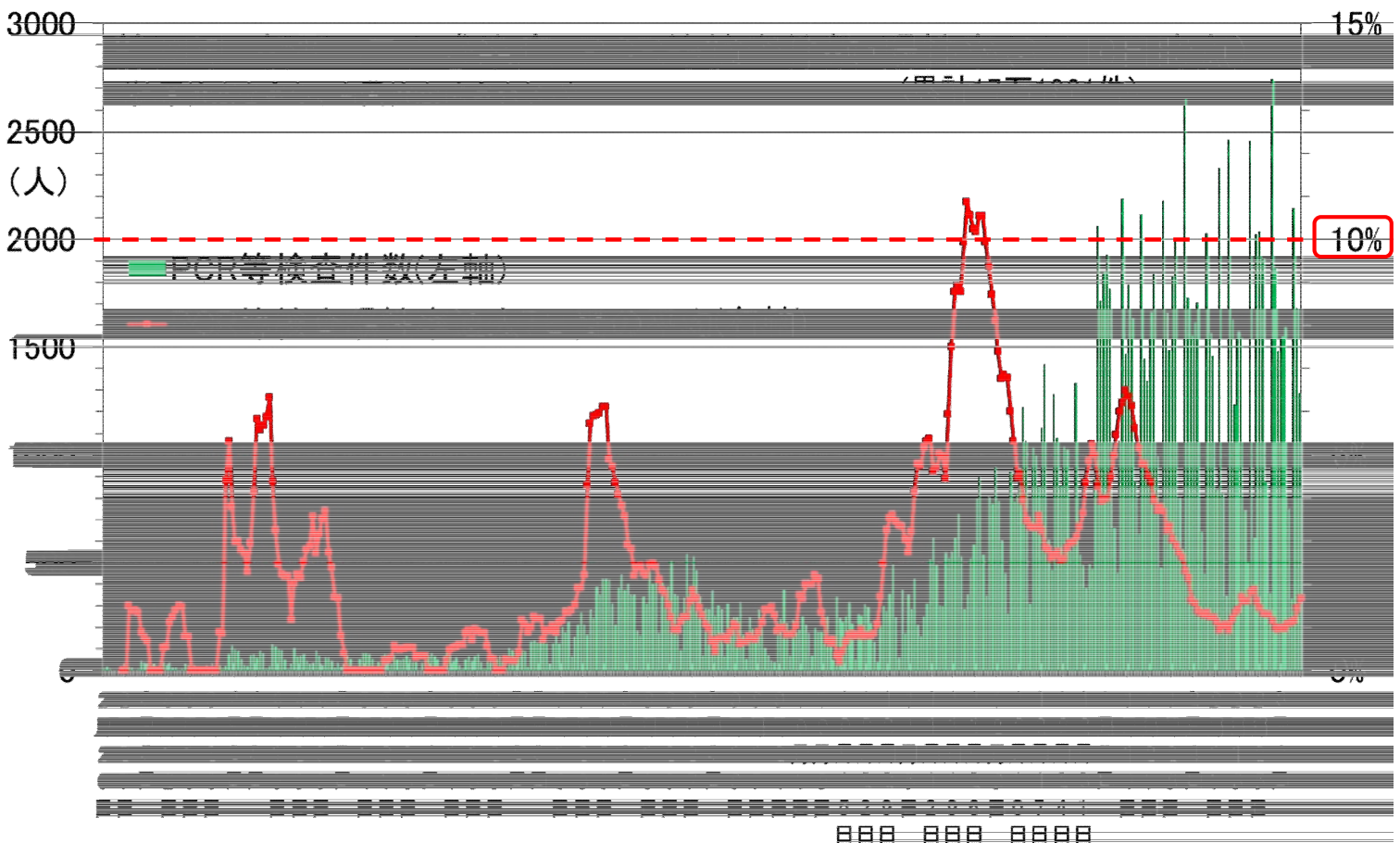
月	3月	4月	5月	6月	7月	8月	9月	10月	11月	12月	1月	2月	3月
その月の感染者数	12人	59人	4人	6人	206人	200人	67人	111人	1061人	1024人	1865人	541人	240人



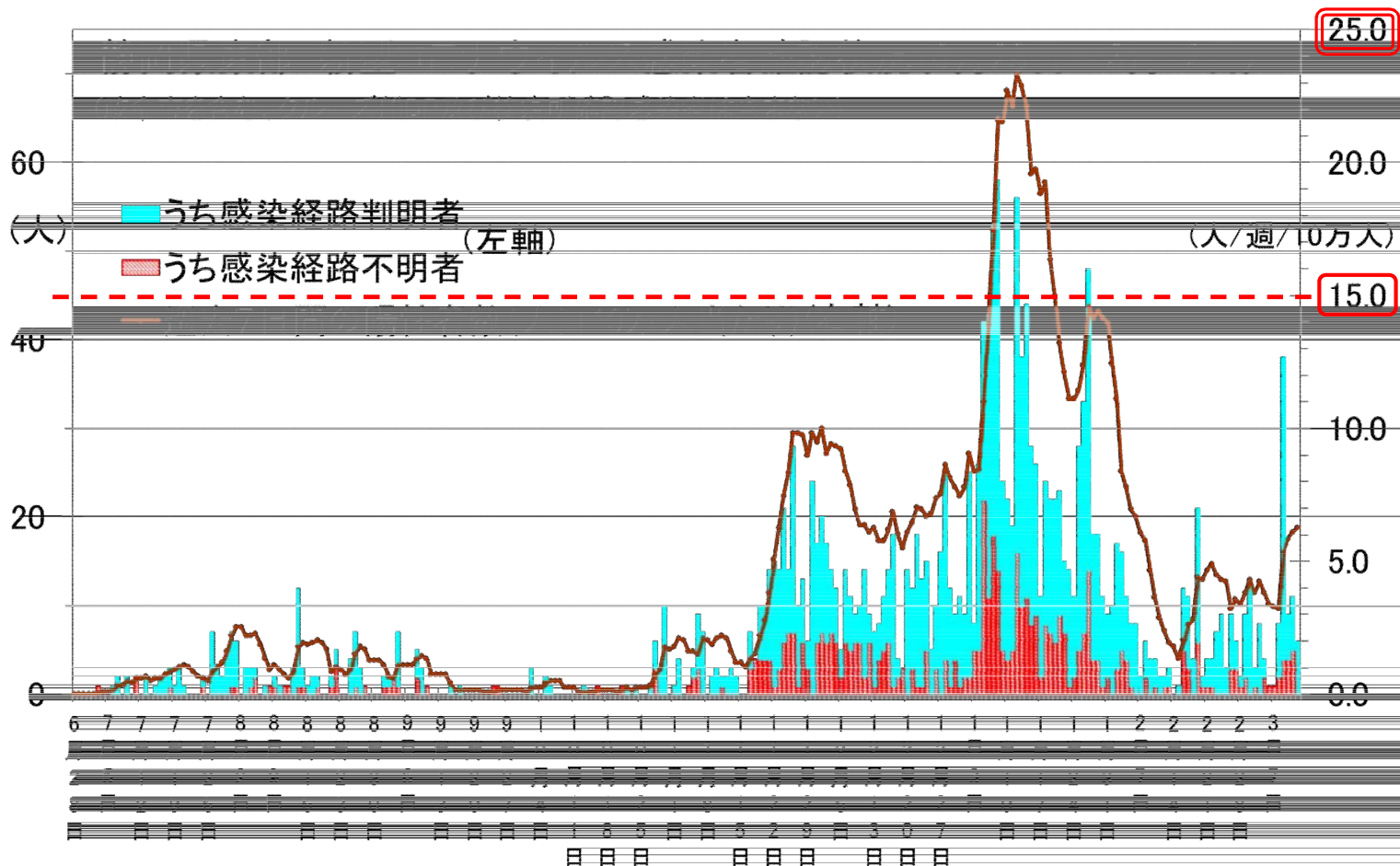
1週間の新規感染者数が県人口10万人あたり15人を超えると
 国新型コロナ分科会のステージ3となり、飲食店の時短要請等が可能



新規感染者に占める感染経路不明者の割合が50%以上で
国新型コロナ分科会のステージ3となる



PCR検査等の新型コロナ感染症確認検査陽性率が10%を超えると
国新型コロナ分科会のステージ3となる



25.0

20.0

15.0

10.0

5.0

0.0

25.0

20.0

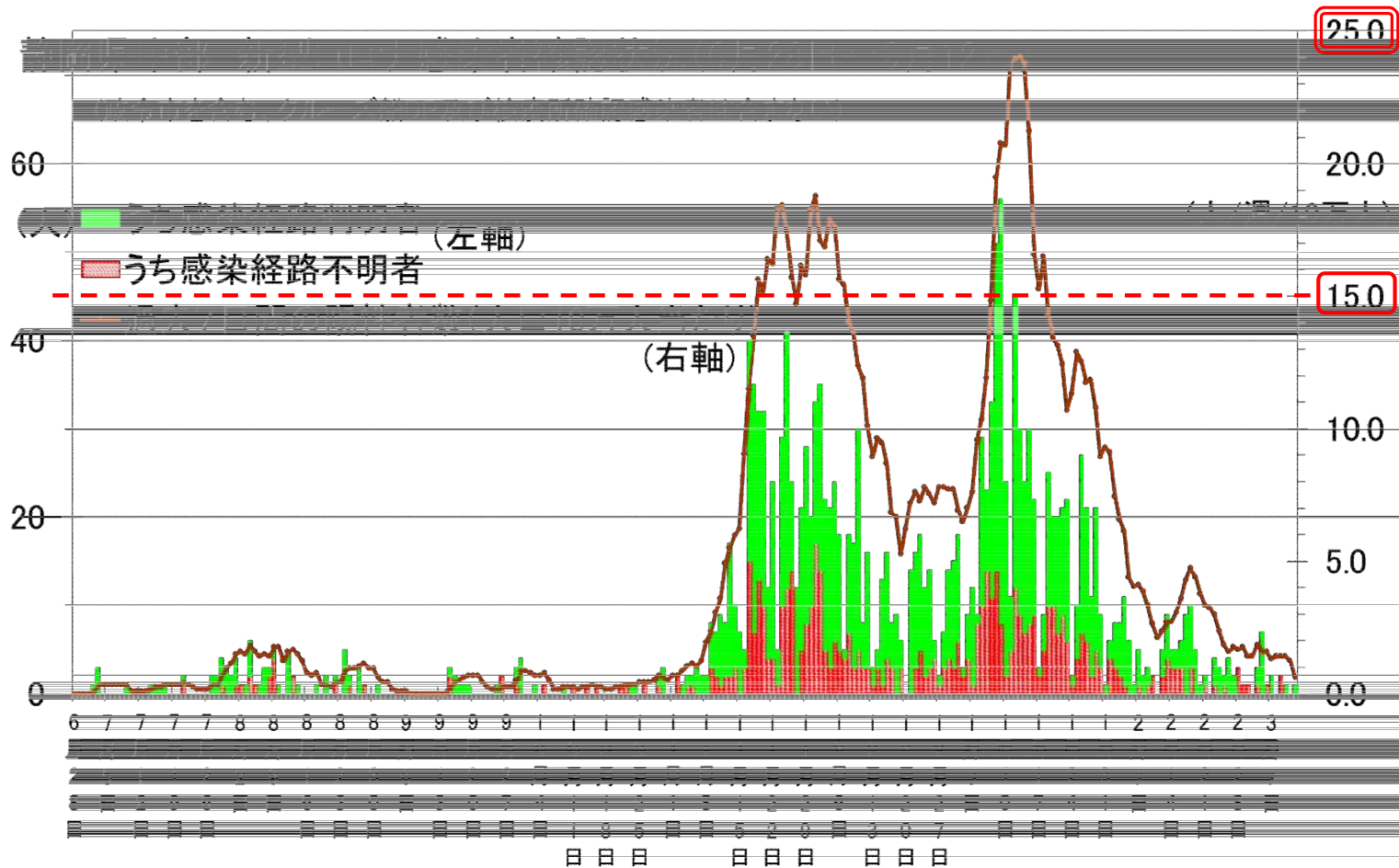
15.0

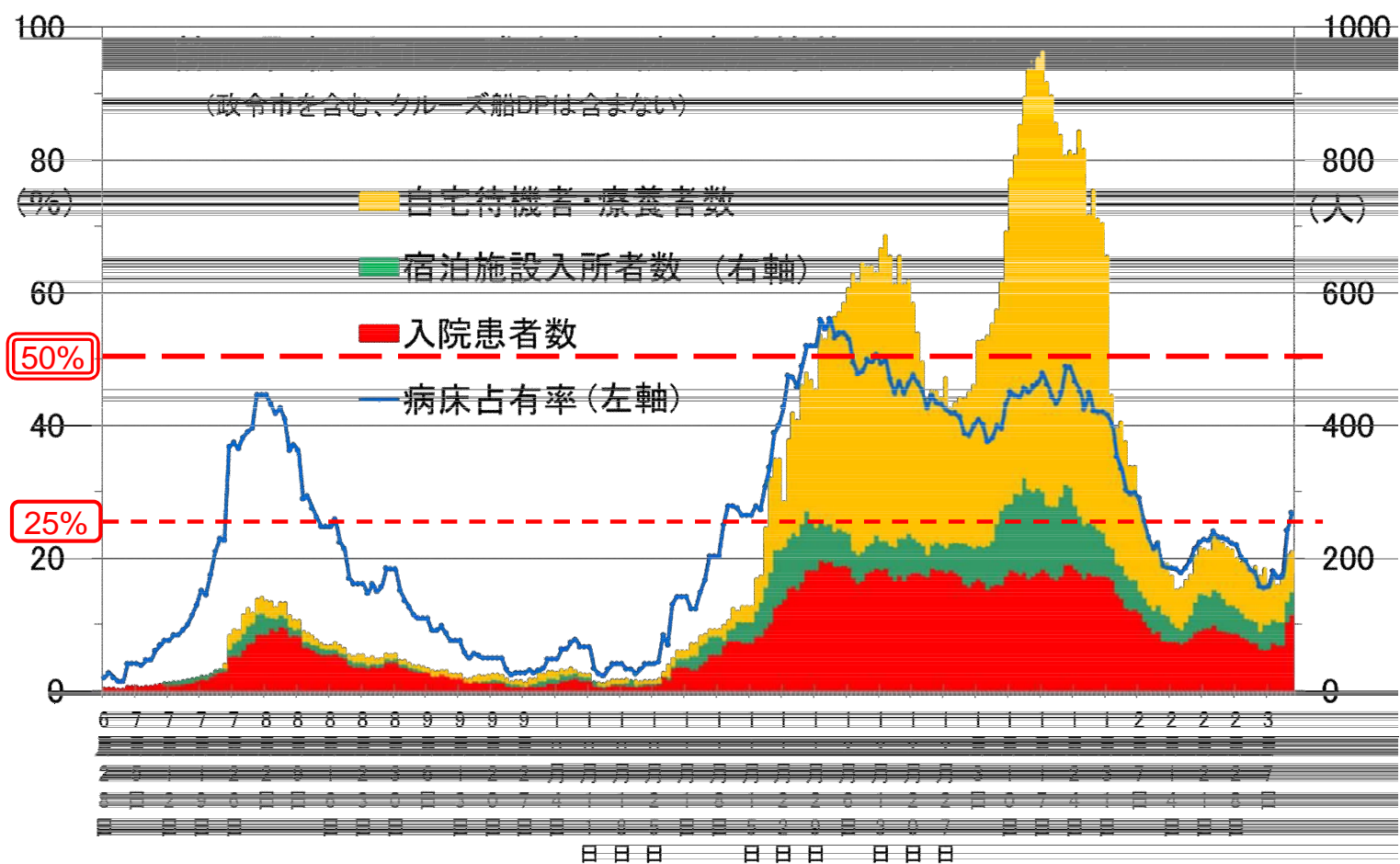
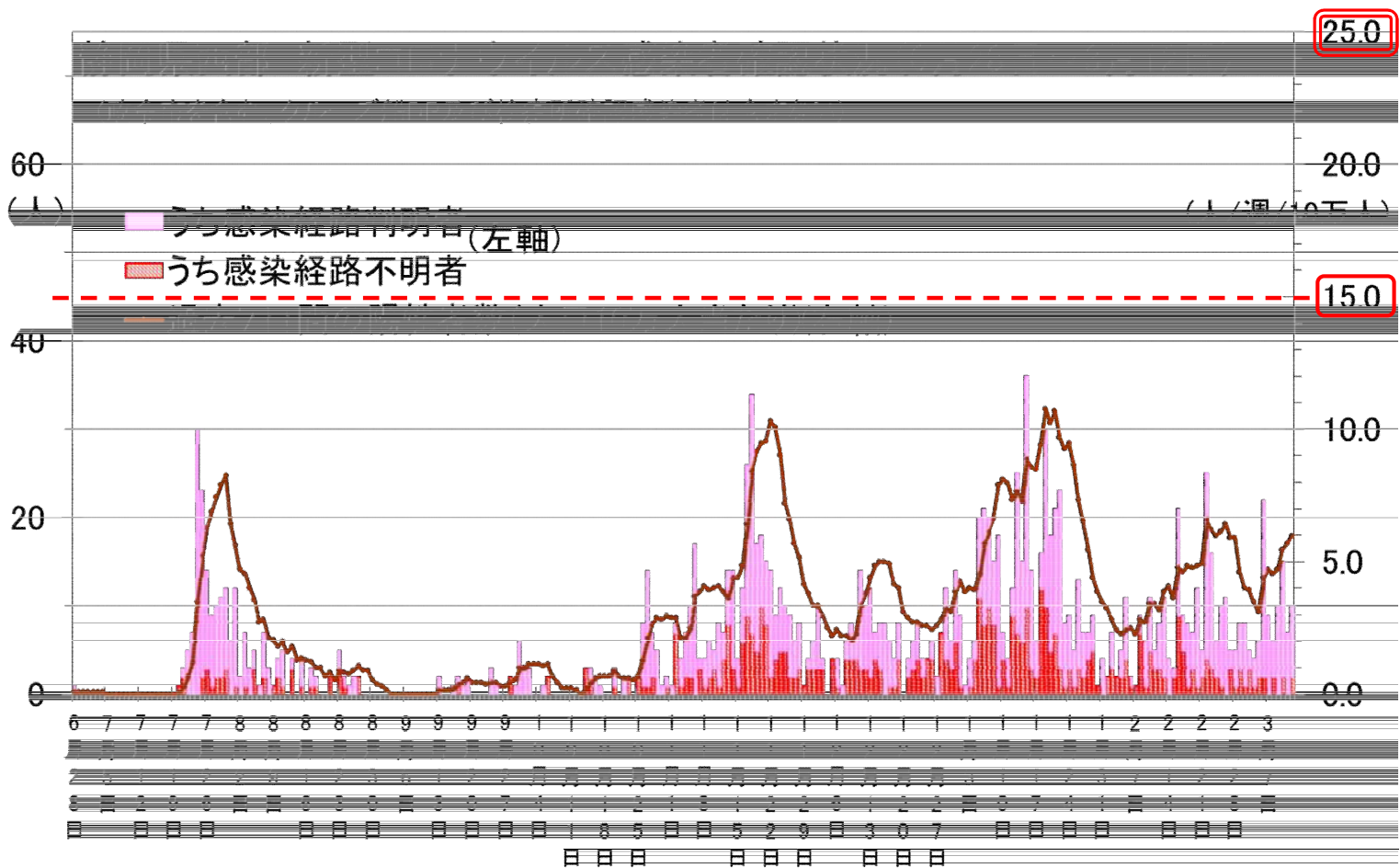
10.0

5.0

0.0

1週間の新規感染者数が県人口10万人あたり25人を超えると
 国新型コロナ分科会のステージ4となり、緊急事態宣言の対象地域となりえる





病床占有率が25%を超えると、国新型コロナ分科会のステージ3
 病床占有率が50%を超えると、ステージ4

