

熱海所記念病院 2025年に向けた対応方針 (参考資料)

2023年6月 策定

【熱海所記念病院の基本情報】

医療機関名：熱海所記念病院

開設主体：医療法人社団 伊豆七海会

所在地：静岡県熱海市昭和町20-20

許可病床数： 144床

(病床の種別)

一般病床 144床

(病床機能別)

一般 96床

回復期 48床

稼働病床数： 144床

(病床の種別)

一般病床 144床

(病床機能別)

一般 96床

回復期 48床

診療科目：

内科 呼吸器内科 循環器内科 消化器内科 血液内科 糖尿病内科 神経内科 外科 乳腺外科
整形外科 脳神経外科 ペインクリニック科 小児科 皮膚科 泌尿器科 婦人科
リハビリテーション科 麻酔科 放射線科

職員数：

- ・ 医師 常勤：16名 非常勤：61名
- ・ 看護職員 常勤：95名 非常勤：9名
- ・ 看護助手 常勤：22名 非常勤：12名
- ・ 専門職 薬剤師：10名 管理栄養士：7名 放射線技師：14名
理学療法士：29名 作業療法士：14名 言語聴覚士：4名
臨床検査技師：13名 臨床工学技士：2名
- ・ 事務職員 常勤：60名 非常勤：15名

【1. 現状と課題】

① 自施設の現状

- ・ 病院理念
 - 「いつでもか書かれる心安らく病院」
 - 「働きがいのある明るい病院」
 - 「地域と共に歩む開かれた病院」
- ・ 基本方針
 1. 患者さまを中心とした医療に努めます。
 2. 救急医療体制の充実に努めます。
 3. 医療連携により、地域医療の向上に努めます。
 4. 患者さまの権利とプライバシーの保護に努めます。
 5. 医療人としての資質の向上に努めます。
 6. 良質な医療環境の提供に努めます。
 7. 効率的で安定感のある健全経営に努めます。
- ・ 患者様の権利

平等で最良の医療を受けることができます。

人格、価値観などを尊重され、医療提供者との相互の協力関係のもとで医療を受けることができます。

十分な説明を受け、自らが医療を選択し、決定することができます。

医療機関を自由に選択（変更）することができます。

他の医師の意見（セカンドオピニオン）を求めることができます。

自分の受けている医療について知ることができます。

プライバシーの保護を受けることができます。
- ・ 施設基準
 - 《基本診療科の施設基準》
 - 急性期一般入院基本料2
 - 救急医療管理加算
 - 超急性期脳卒中加算
 - 診療録管理体制加算1
 - 医師事務作業補助体制加算1イ（15対1）
 - 急性期看護補助体制加算1（25対1）
 - 看護職員夜間配置加算2イ（16対1）
 - 重症者等療養環境特別加算
 - 栄養サポートチーム加算
 - 医療安全対策加算2
 - 患者サポート体制充実加算
 - 後発医薬品使用体制加算2
 - 病棟薬剤業務実施加算1
 - データ提出加算2
 - 認知症ケア加算2
 - 入退院支援加算1
 - せん妄ハイリスク患者ケア加算
 - 回復期リハビリテーション病棟入院料1
 - 総合機能評価加算
 - 感染対策向上加算2
 - 連携強化加算
 - サーベイランス強化加算
 - 急性期看護補助体制充実加算
 - 短期滞在手術等基本料1
 - 保険医療機関間の連携による病理診断

《特掲診療科の施設基準》

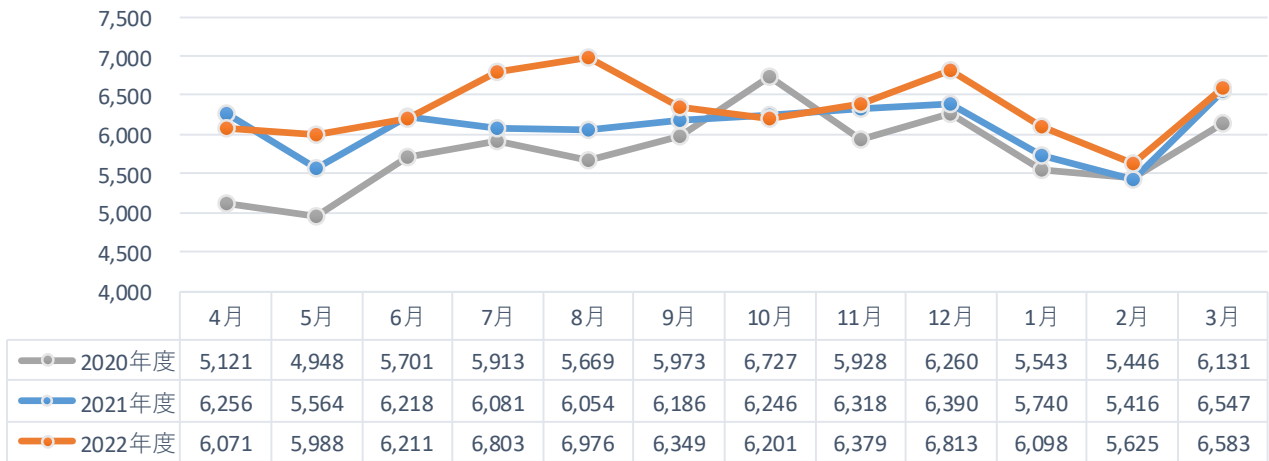
小児科外来診療料
院内トリアージ実施料
夜間休日救急搬送医学管理料
外来リハビリテーション診療料
ニコチン依存症管理料
開放型病院共同指導料（Ⅰ）
がん治療連携指導料
肝炎インターフェロン治療計画料
薬剤管理指導料
医療機器安全管理料 1・2
検体検査管理加算（Ⅰ）（Ⅱ）
神経学的検査
CT撮影及びMRI撮影
無菌製剤処理料
脳血管疾患等リハビリテーション料（Ⅰ）
運動器リハビリテーション料（Ⅰ）
呼吸器リハビリテーション料（Ⅰ）
エタノールの局所注入（甲状腺）
エタノールの局所注入（副甲状腺）
ペースメーカー移植術及びペースメーカー交換術
椎間板内酵素注入療法
大動脈バルーンパンピング法（IABP法）
胃瘻造設術（経皮的内視鏡下胃瘻造設術、腹腔鏡下胃瘻造設術を含む。）
胃瘻造設時嚥下機能評価加算
輸血管管理料Ⅱ
入院時食事療養/生活療養（Ⅰ）
がん性疼痛緩和指導管理料
脊髄刺激装置植込術及び脊髄刺激装置交換術
二次性骨折予防継続管理料1
二次性骨折予防継続管理料2
二次性骨折予防継続管理料3
外来腫瘍化学療法診療料1
連携充実加算

・ 施設認定

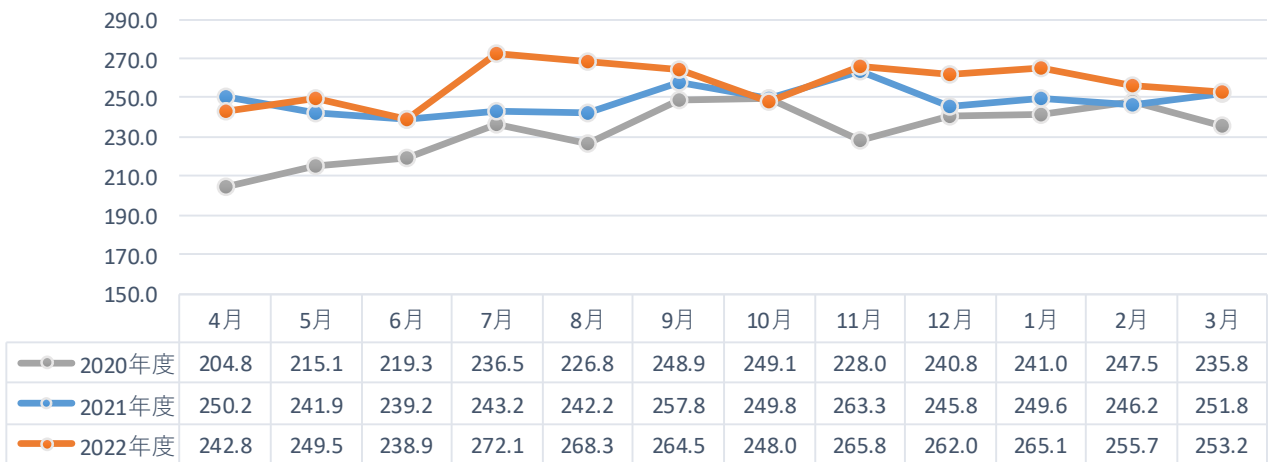
救急告示病院
労災保険指定医療機関
日本外科学会外科専門医制度関連施設
日本脳神経外科学会専門医認定制度指定訓練場所
日本整形外科学会認定医制度研修施設
指定自立支援医療機関（精神通院医療）
結核指定医療機関
生活保護法等指定医療機関
難病患者指定医療機関
被爆者一般疾病医療機関
静岡県肝疾患診療連携拠点病院
日本脳卒中学会一次脳卒中センター（PSC）施設認定
一般社団法人日本脊椎脊髄病学会 椎間板酵素注入療法実施可能施設
てんかん診療ネットワーク（ECN-Japan）

診療実績

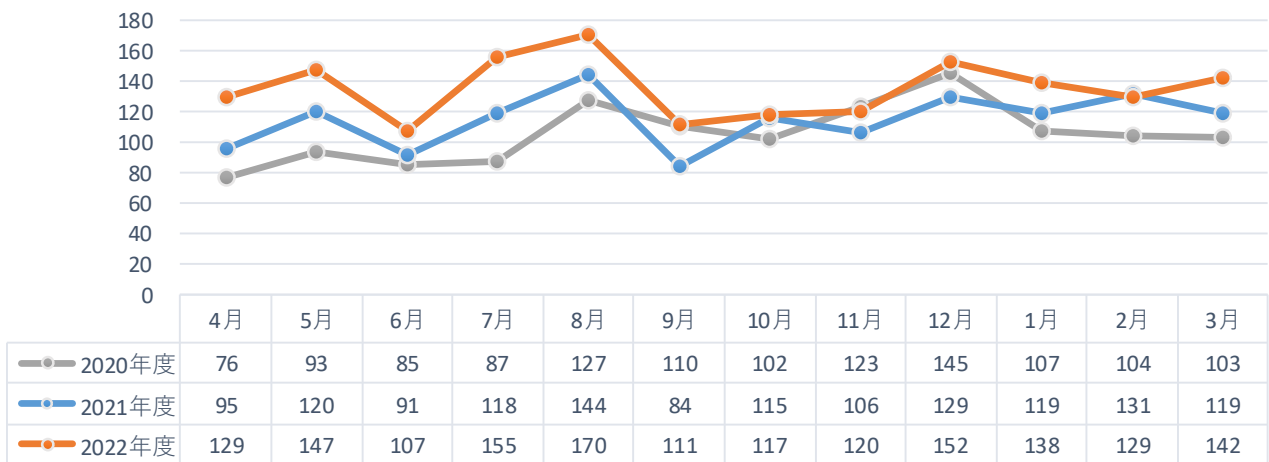
外来患者数



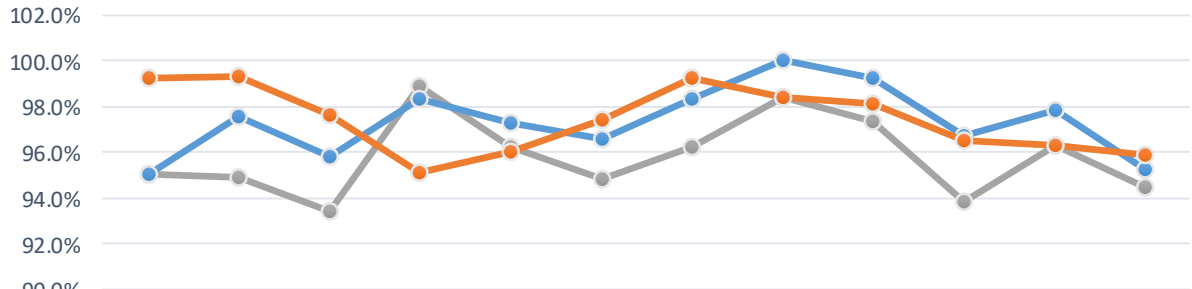
一日平均外来患者数



救急車受入件数

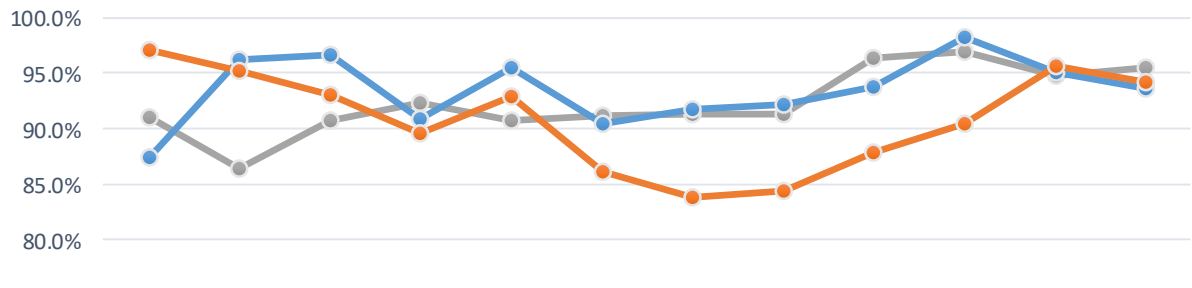


救急車受入率



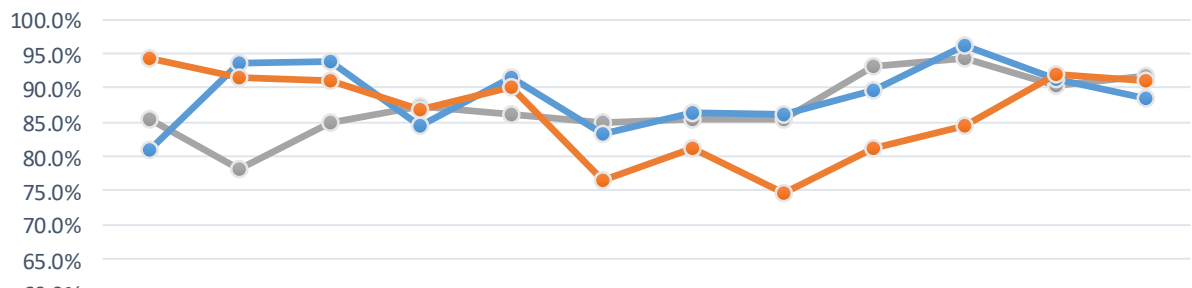
	4月	5月	6月	7月	8月	9月	10月	11月	12月	1月	2月	3月
2020年度	95.0%	94.9%	93.4%	98.9%	96.2%	94.8%	96.2%	98.4%	97.3%	93.9%	96.3%	94.5%
2021年度	95.0%	97.6%	95.8%	98.3%	97.3%	96.6%	98.3%	100.0%	99.2%	96.7%	97.8%	95.2%
2022年度	99.2%	99.3%	97.6%	95.1%	96.0%	97.4%	99.2%	98.4%	98.1%	96.5%	96.3%	95.9%

病床稼働率（全体）



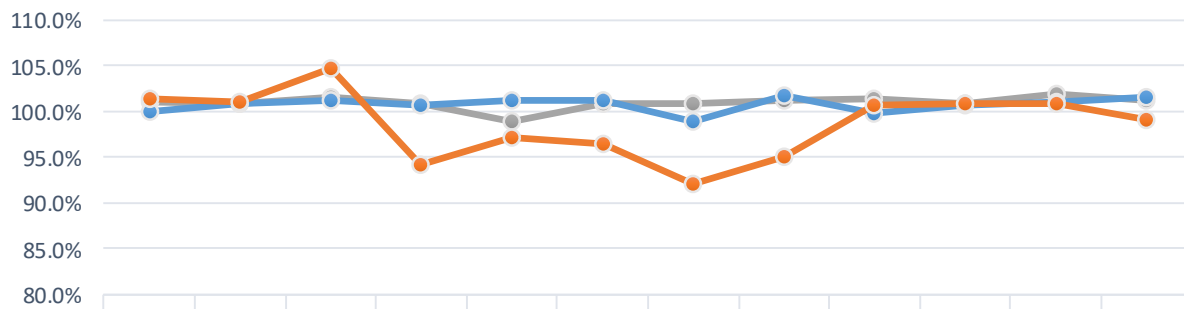
	4月	5月	6月	7月	8月	9月	10月	11月	12月	1月	2月	3月
2020年度	91.0%	86.4%	90.8%	92.2%	90.7%	91.2%	91.3%	91.3%	96.4%	97.0%	94.8%	95.4%
2021年度	87.4%	96.2%	96.6%	90.8%	95.5%	90.4%	91.7%	92.1%	93.8%	98.2%	95.1%	93.6%
2022年度	97.1%	95.2%	93.0%	89.6%	92.8%	86.1%	83.8%	84.3%	87.8%	90.4%	95.6%	94.2%

病床稼働率（急性期88床）



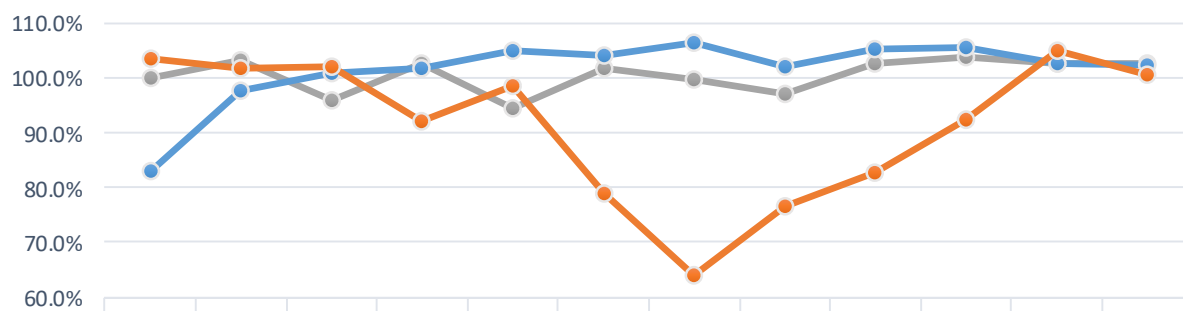
	4月	5月	6月	7月	8月	9月	10月	11月	12月	1月	2月	3月
2020年度	85.4%	78.2%	85.0%	87.3%	86.0%	85.0%	85.3%	85.5%	93.1%	94.3%	90.3%	91.6%
2021年度	80.9%	93.6%	93.8%	84.6%	91.5%	83.3%	86.4%	86.0%	89.6%	96.2%	91.2%	88.5%
2022年度	94.2%	91.5%	90.9%	86.8%	90.0%	76.6%	81.2%	74.7%	81.2%	84.5%	91.9%	90.9%

病床稼働率（回りハ48床）



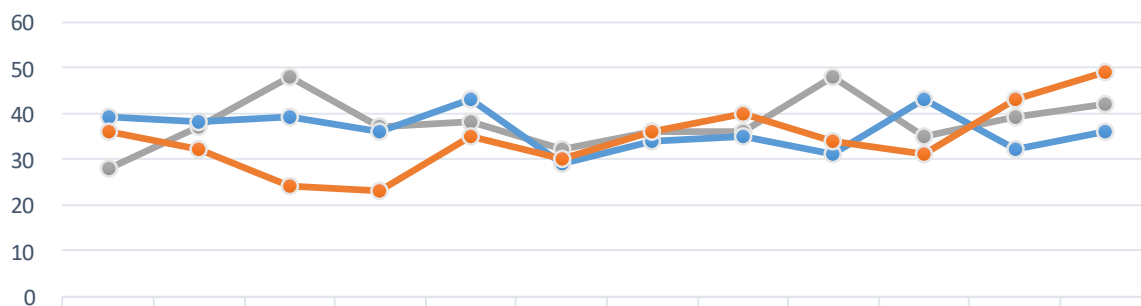
	4月	5月	6月	7月	8月	9月	10月	11月	12月	1月	2月	3月
2020年度	101.0%	100.7%	101.5%	100.9%	98.8%	100.8%	100.8%	101.1%	101.3%	100.8%	101.8%	101.2%
2021年度	100.0%	100.8%	101.2%	100.5%	101.1%	101.1%	98.9%	101.6%	99.7%	100.7%	101.0%	101.5%
2022年度	101.3%	101.0%	104.6%	94.2%	97.2%	96.5%	92.1%	95.0%	100.7%	100.8%	100.8%	99.1%

病床稼働率（地ケア8床）



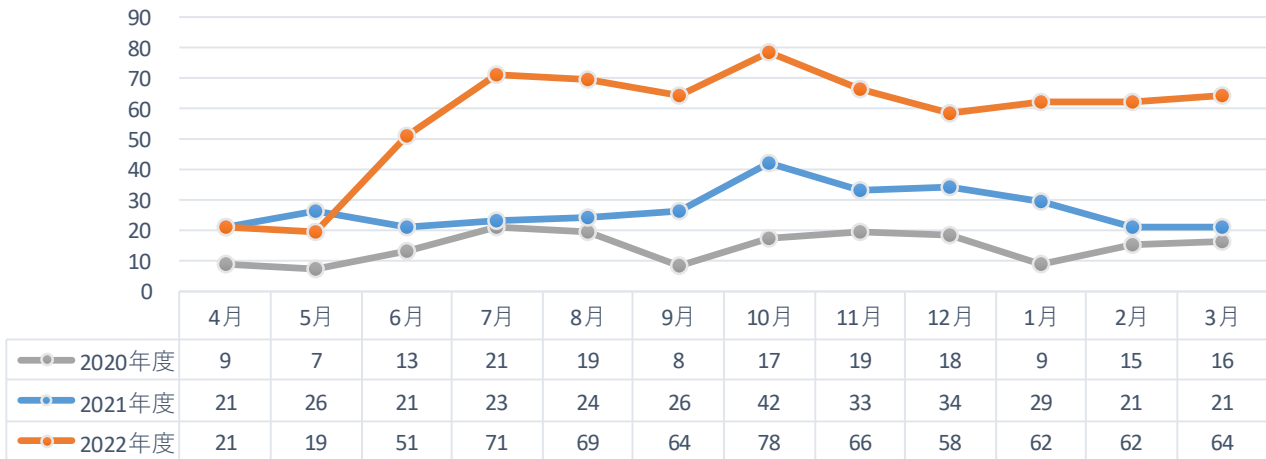
	4月	5月	6月	7月	8月	9月	10月	11月	12月	1月	2月	3月
2020年度	100.0%	103.2%	95.8%	102.4%	94.4%	101.7%	99.6%	97.1%	102.4%	103.6%	102.7%	102.4%
2021年度	82.9%	97.6%	100.8%	101.6%	104.8%	104.2%	106.5%	102.1%	105.2%	105.6%	102.7%	102.4%
2022年度	103.3%	101.6%	102.1%	91.9%	98.4%	79.0%	64.1%	76.6%	82.7%	92.3%	104.9%	100.4%

手術件数

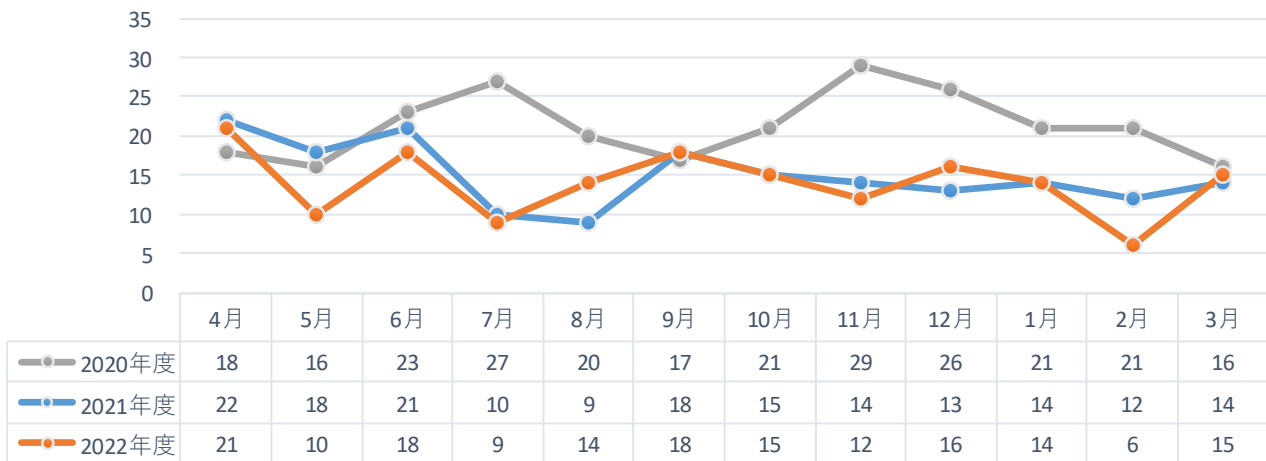


	4月	5月	6月	7月	8月	9月	10月	11月	12月	1月	2月	3月
2020年度	28	37	48	37	38	32	36	36	48	35	39	42
2021年度	39	38	39	36	43	29	34	35	31	43	32	36
2022年度	36	32	24	23	35	30	36	40	34	31	43	49

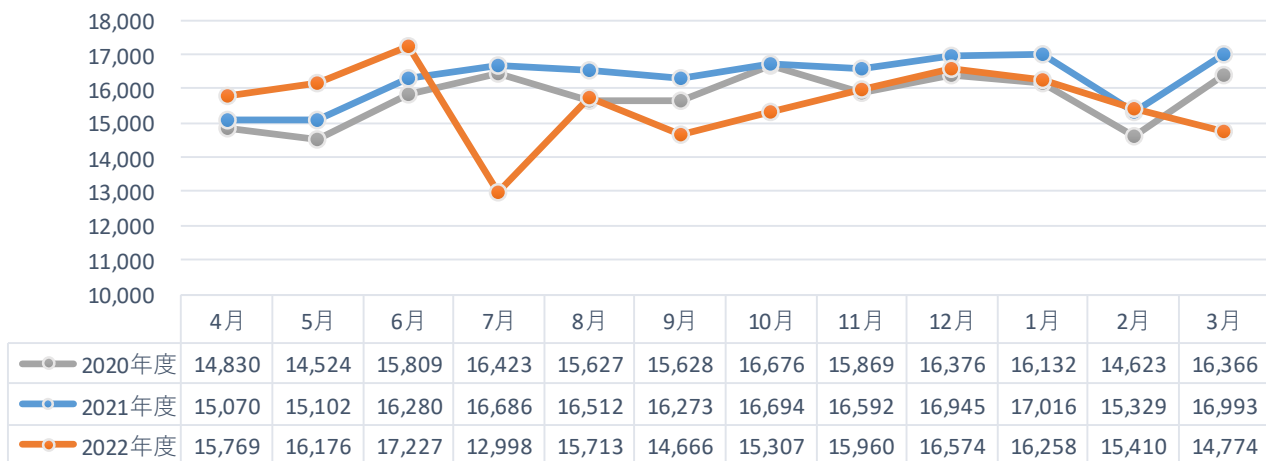
血管撮影件数



ガンマナイフ件数



リハビリ総単位数



- ・ 自施設の特徴
急性期・回復期を有するケアミックス病院（2次救急医療機関）
定位的放射線治療装置（ガンマナイフ）設置施設（2018年7月バージョンアップ）
日本脳卒中学会一次脳卒中センター（PSC）施設認定
バイプレーン型血管撮影装置施設
- ・ 自施設の担う政策医療（5疾病・5事業及び在宅医療に関する事項）
脳卒中
救急医療、災害時医療救護施設
- ・ 他機関との連携
熱海 海の見える病院との医療連携
地域医療連携登録医 89施設（医師数104名）

② 自施設の課題

- ・ 急性期、救急医療を維持するための人員確保（医師、看護師、診療技術部門）
- ・ 急性期、救急医療及び回復期機能を維持するための健全経営
- ・ 在宅医療の推進
- ・ 働き方改革に向けた取り組み（宿直許可申請取得済み、タスクシフトの推進）
- ・ 新興感染症拡大時の医療体制
- ・ 災害対策
- ・ サイバーセキュリティ強化
- ・ 医療、介護DXの推進
- ・ ダイバーシティの推進
- ・ 設備・機器の老朽化

【2. 今後の方針】 ※ 「静岡県地域医療構想」及び1. ①～②を踏まえた、具体的な方針について記載

① 地域において今後担うべき役割

- ・ 救急医療（脳卒中及び外傷等）対応を中心とした急性期医療の提供体制を維持していく
- ・ 地域における回復期機能の一翼を担う
※地域の皆様が住み慣れた町で、発症から家庭復帰まで一貫した医療を受けられる
- ・ 循環器疾患への対応強化
- ・ 地域包括ケアシステムの推進

② 今後持つべき病床機能

- ・ 現在の病床機能を維持する必要があるが、機能の適正化を地域の状況を踏まえ検討する
- ・ 新興感染症拡大フェーズに合わせた病床確保（2～4床）

③ その他見直すべき点

- ・ 地域のニーズに合わせた外来診療体制の見直し（標榜化の見直し）

【3. 具体的な計画】 ※ 2. ①～③を踏まえた具体的な計画について記載

① 4 機能ごとの病床のあり方について

<今後の方針>

	現在 (平成29年度病床機能報告)		将来 (2025年度)
高度急性期	48床	→	0床
急性期	48床		96床
回復期	48床		48床
慢性期	0床		0床
(合計)	144床		144床

※病棟機能の変更はございません。

④ 診療科の見直しについて

- ・ 現時点での見直しはございません。

③ その他の数値目標について

医療提供に関する項目

- ・ 病床稼働率：急性期 93%以上
回復期 100%以上
全体 95%以上
- ・ 救急受入率： 98%以上
- ・ 在宅復帰率：急性期 80.0%以上
回復期 72.5%以上

経営に関する項目*

- ・ 人件費率：60%未満

* 地域医療介護総合確保基金を活用する可能性がある場合には、記載を必須とする。

【4. その他】

- ・ メディカルコントロールの教育及び充実
- ・ 急性期治療後の受け皿として療養病床の充実及び自宅等での在宅医療・在宅介護の充実と連携の推進