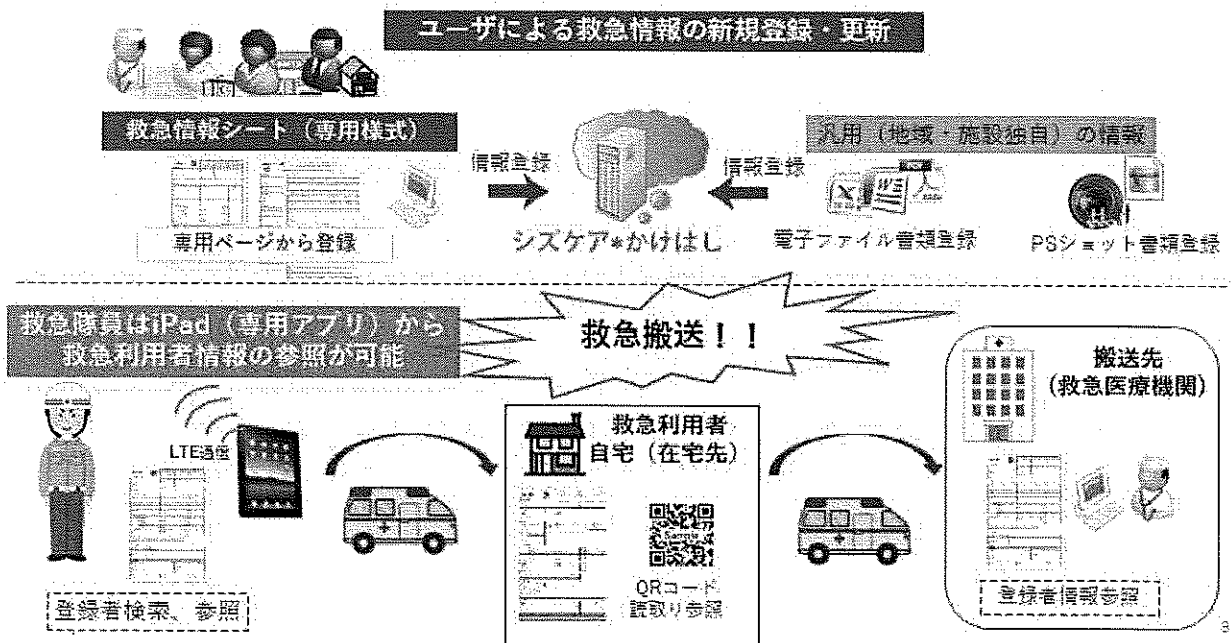


シズケア*かけはし



救急かけはし機能

『シズケア*かけはし』に登録された住民の救急情報を、救急隊員や搬送先病院が参照し、円滑な救急搬送につなげます。



緊急連絡先・キーパーソン、調剤情報が救急情報に登録できる！

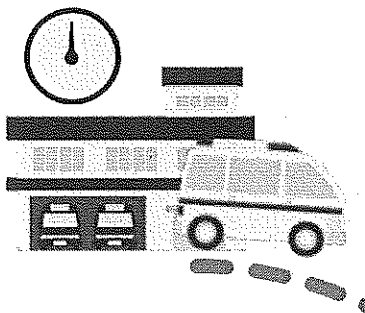
救急隊員が現場到着前に情報参照できる！

搬送先病院は隊員到着前に現場の写真やビデオ、メモも参照できる！

『救急ショット』アプリ

救急隊員と搬送先病院はスムーズに救急情報を共有できます。

119番により出動



<検索結果一覧市町対象者>

氏名	住所
鈴木 花子	静岡県静岡市中央1-10
鈴木 太郎	静岡県静岡市中央1-11
鈴木 次郎	静岡県静岡市中央2-2
鈴木 良子	静岡県静岡市中央1-1-1
鈴木 健男	静岡県静岡市中央4-1
鈴木 美子	静岡県静岡市中央2-1
鈴木 和夫	静岡県静岡市中央1-1-1

<救急情報シート>

救急情報シート

患者氏名: 鈴木 太郎

性別: 男性

生年月日: 1980-05-15

住所: 静岡県静岡市中央1-1-1

連絡先: 053-456-7890

救急情報: []

搬送先病院: []

救急隊が到着前に確認できる!

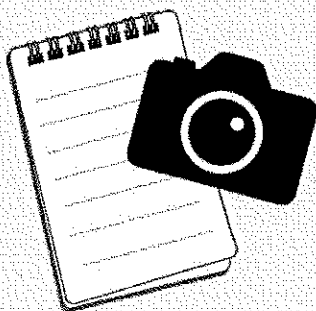
現場で対象者の様子を記録、搬送先選択できる!

現場到着



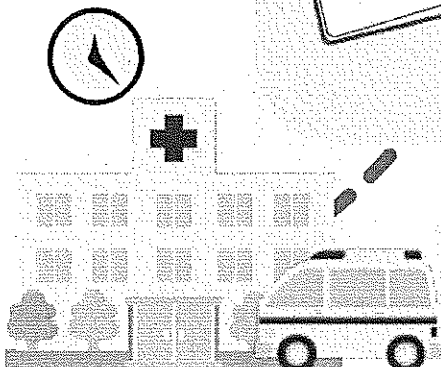
<写真・ビデオ・メモを送る>

<搬送先選択>



病院名	住所
静岡県立静岡病院	静岡県静岡市中央1-1-1
静岡県立静岡第二病院	静岡県静岡市中央2-2-2
静岡県立静岡第三病院	静岡県静岡市中央3-3-3
静岡県立静岡第四病院	静岡県静岡市中央4-4-4
静岡県立静岡第五病院	静岡県静岡市中央5-5-5

搬送先病院到着



病院も対象者の情報を事前に確認できる!



救急情報シート



初回記入日	初回記入者	本人との関係

No.	変更日	変更者	本人との関係
1			
2			
3			

ご本人の基本情報 ※太枠の内容は必須です

ふりがな				性別	年齢	生年月日
氏名						
郵便番号	〒					
住所				電話番号①		
				電話番号②		
血液型	A・B・O・AB・不明型 Rh +・-	保険種類	国保・社保・後期高齢・その他()		保険証記号・番号	
職場・学校				町内会		
職場・学校電話番号				避難場所名		
避難時必要な支援・配慮						

緊急連絡先・キーパーソン ※太枠の内容は必須です

No.	ふりがな	本人との関係	本人との同居の有無	住所	電話番号①
	氏名				電話番号②
1					
2					
3					

かかりつけ医療機関

1	病院・医院名				医療機関電話番号	
	診療科		担当医		病名	
2	病院・医院名				医療機関電話番号	
	診療科		担当医		病名	
3	病院・医院名				医療機関電話番号	
	診療科		担当医		病名	

居宅介護支援事業所

事業所名		電話番号		担当者	
住所				担当者電話番号	

民生委員

No.	氏名	電話番号
1		
2		
3		