

はじめに

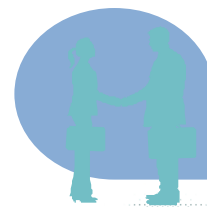
- 本県観光の現状等
- 観光分野の現行計画
- 進捗状況
- 主な取組

◆世界クラスの資源・人材群：105件（令和3年8月現在）

富士山の世界遺産登録（平成25年6月）を皮切りに、世界クラスの資源・人材群が顕在化



豊かで魅力ある**自然・文化**



世界的に活躍する**人**



富士山 世界文化遺産

富士山反射炉

世界文化遺産

伊豆半島

ユネスコ世界ジオパーク

静岡文化芸術大学

フェアトレード大学（アジア初）



南アルプス

ユネスコエコパーク



茶草場農法

世界農業遺産



駿河湾

世界で最も美しい湾クラブ

源兵衛川（三島市）
世界水遺産

深良用水

（裾野市）
世界かんがい施設遺産

朝鮮通信使に関する記録

世界の記憶（清見寺に日本最多の48点の登録資料）

水わさびの伝統栽培

世界農業遺産

SPAC

（静岡県舞台芸術センター）
「アヴィニョン演劇祭」(仏)の公式プログラムに招聘

揉一ひとえ（プレミアム）

北米茶会議の金賞茶品評会で最高金賞

和食

無形文化遺産

エコパスタジアム

ラグビーワールドカップ2019本県会場

日本サイクルスポーツセンター

東京2020オリンピック・パラリンピック会場（自転車競技）

ラグビー・スクラム参加人数が初世界記録

（公社）袋井青年会議所

天野 浩

ノーベル物理学賞

那須田 桂

国際生物学オリンピック金メダル

安藤 真野

ヨネックス・ブライム国際コンクールピアノ部門1位

上原 ひろみ

ビルボード週間ジャズアルバム部門1位

山崎 昇（浜松医科大名誉教授）

国際心臓血管学会 特別功労賞

河合 純一

パナソニック競泳金メダリスト
パナソニック殿堂入り

川口 勇樹

国際パエリアコンクール国際部門（外国人部門）ベストパエリア賞（アジア圏からの参加者で初）

長谷川 逸子

王立芸術院建築賞

吉野 彰

日本国際賞

高橋 裕

日本国際賞

石川 准

国際連合障害者権利委員会委員

本庶 佑

唐奨（バイオ医薬部門）、京都賞

太田 朋子

クラフォード賞

磯貝 明

マルクス・ヴァーレンベリ賞

伊藤 美誠

東京五輪混合ダブルス金メダリスト
卓球ワールドツアー女子シングルス最年少優勝

水谷 隼

男子卓球で初の五輪メダリスト
東京五輪 混合ダブルス金メダル

飯塚 翔太

トラック競技男子初の銀メダリスト
（リレー）アジア五輪400mリレー 銀メダル

など

静岡県の日本一

静岡県の日本一総数は現在「272」個（令和3年6月現在）

産業	二輪自動車 原動機付自転車	輸出額日本一
	ピアノ	出荷額日本一
	プラモデル	出荷額日本一
	医療機器 医療品	生産金額日本一
	工業製品53項目	出荷量・出荷額日本一
観光	旅館	施設数日本一

自然環境	富士山	高さ日本一
	駿河湾	深さ日本一
	柿田川	湧水量日本一
	日照時間	日本一長い
農林水産物	茶、温室メロン等 農林花き42項目	収穫量等 日本一
	かつお、まぐろ等 水産物24項目	漁獲量等 日本一



写真：(株)タミヤ

プラモデル



日本旅館



富士山と駿河湾

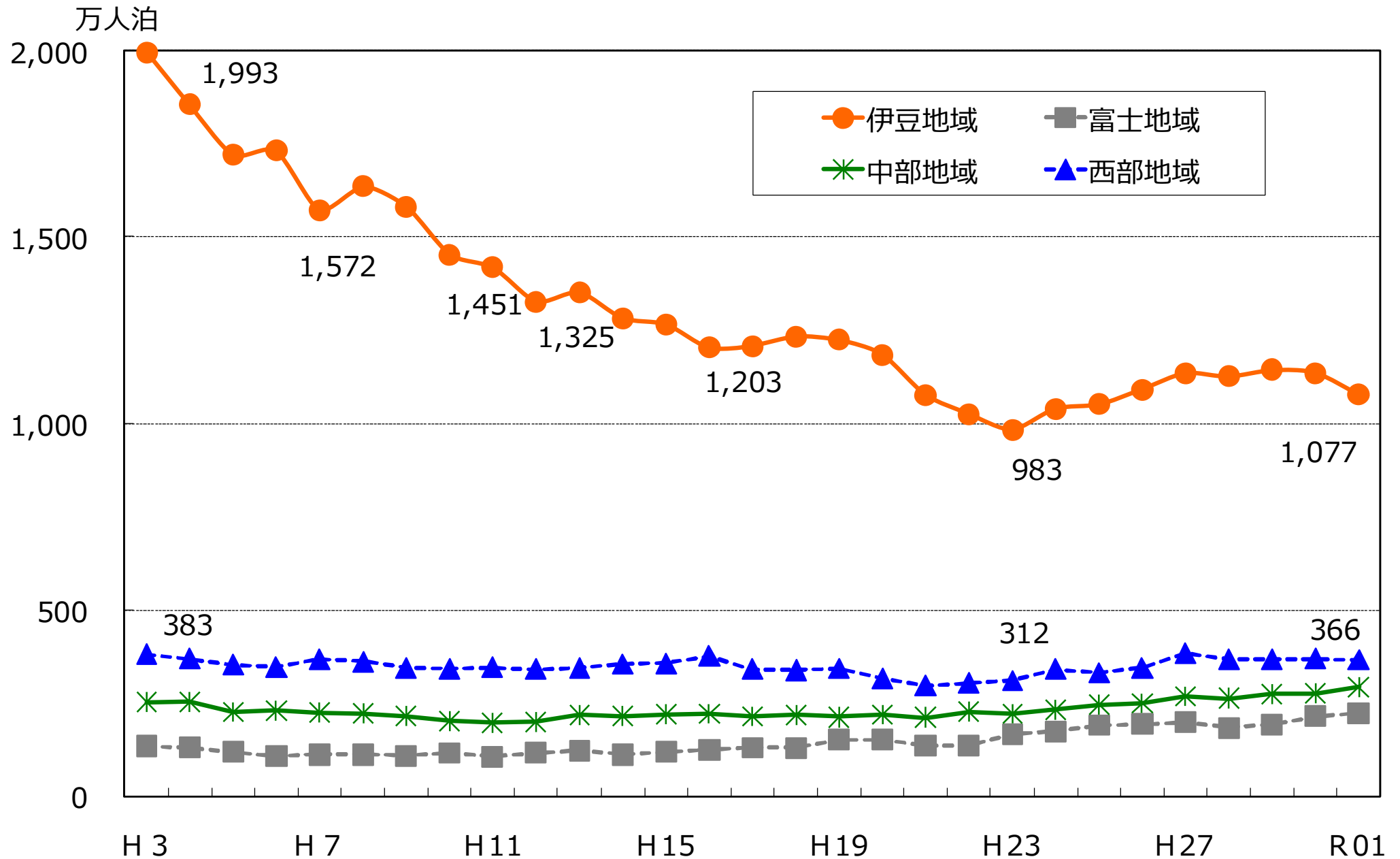


豊富な農産物

都道府県別延べ宿泊者数の推移（2018～2020）

順位	都道府県名	2018年（平成30年）		都道府県名	2019年（令和元年）		都道府県名	2020年（令和2年）	
		宿泊者数 （人泊）	シェア		宿泊者数 （人泊）	シェア		宿泊者数 （人泊）	シェア
-	全国	538,001,500	-	全国	595,921,480	-	全国	331,654,060	-
1	東京都	66,109,060	12.3%	東京都	78,981,720	13.3%	東京都	37,763,210	11.4%
2	大阪府	39,897,970	7.4%	大阪府	47,427,510	8.0%	北海道	21,443,200	6.5%
3	北海道	35,308,590	6.6%	北海道	36,983,420	6.2%	大阪府	19,717,020	5.9%
4	沖縄県	26,790,920	5.0%	沖縄県	32,865,670	5.5%	神奈川県	15,129,650	4.6%
5	千葉県	25,586,050	4.8%	京都府	30,749,560	5.2%	静岡県	14,369,130	4.3%
6	神奈川県	23,021,940	4.3%	千葉県	29,229,120	4.9%	千葉県	14,131,320	4.3%
7	静岡県	21,861,980	4.1%	神奈川県	23,883,890	4.0%	京都府	13,898,320	4.2%
8	京都府	20,450,740	3.8%	静岡県	23,429,440	3.9%	沖縄県	13,790,150	4.2%
9	長野県	18,324,790	3.4%	福岡県	20,420,380	3.4%	長野県	11,242,390	3.4%
10	愛知県	17,009,840	3.2%	愛知県	19,337,740	3.2%	愛知県	11,068,000	3.3%
11	福岡県	16,731,560	3.1%	長野県	18,052,570	3.0%	福岡県	10,592,700	3.3%
12	兵庫県	13,392,000	2.5%	兵庫県	14,417,170	2.4%	福島県	9,536,080	2.9%
13	福島県	11,396,360	2.1%	福島県	12,657,410	2.1%	兵庫県	8,976,310	2.7%
14	宮城県	10,405,390	1.9%	広島県	11,630,710	2.0%	新潟県	6,969,120	2.1%
15	広島県	9,899,270	1.8%	宮城県	10,934,100	1.8%	広島県	6,745,990	2.0%

県内の地域別延べ宿泊者数の推移



出典：静岡県「静岡県観光交流の動向」

都道府県別延べ外国人宿泊者数の推移（2018～2020）

順位	都道府県名	2018年（平成30年）		都道府県名	2019年（令和元年）		都道府県名	2020年（令和2年）	
		宿泊者数 （人泊）	シェア		宿泊者数 （人泊）	シェア		宿泊者数 （人泊）	シェア
－	全国	94,275,240	－	全国	115,656,350	－	全国	20,345,180	－
1	東京都	23,194,530	24.6%	東京都	29,350,650	25.4%	東京都	5,003,240	24.6%
2	大阪府	15,124,140	16.0%	大阪府	17,926,170	15.5%	大阪府	3,224,750	15.9%
3	北海道	8,335,030	8.8%	京都府	12,025,050	10.4%	北海道	2,050,370	10.1%
4	京都府	6,267,750	6.6%	北海道	8,805,160	7.6%	京都府	1,708,410	8.4%
5	沖縄県	6,201,270	6.6%	沖縄県	7,750,760	6.7%	千葉県	1,141,600	5.6%
6	千葉県	4,115,770	4.4%	千葉県	4,798,250	4.1%	沖縄県	1,065,410	5.2%
7	福岡県	3,366,510	3.6%	福岡県	4,261,960	3.7%	愛知県	660,140	3.2%
8	愛知県	2,850,230	3.0%	愛知県	3,633,500	3.1%	福岡県	623,350	3.1%
9	神奈川県	2,753,800	2.9%	神奈川県	3,248,700	2.8%	神奈川県	594,600	2.9%
10	山梨県	1,961,210	2.1%	静岡県	2,493,790	2.2%	長野県	526,750	2.6%
11	静岡県	1,793,750	1.9%	山梨県	2,054,960	1.8%	山梨県	356,740	1.8%
12	長野県	1,527,160	1.6%	岐阜県	1,660,330	1.4%	岐阜県	289,700	1.4%
13	岐阜県	1,484,320	1.6%	長野県	1,577,570	1.4%	静岡県	267,390	1.3%
14	大分県	1,442,210	1.5%	兵庫県	1,366,850	1.2%	新潟県	255,190	1.3%
15	兵庫県	1,259,930	1.3%	広島県	1,322,280	1.1%	石川県	189,490	0.9%

出典：観光庁「宿泊旅行統計調査」

国籍別延べ外国人宿泊者数（2019）

※ 2020年は新型コロナウイルス感染症の影響が大きいいため、2019年の数値を活用

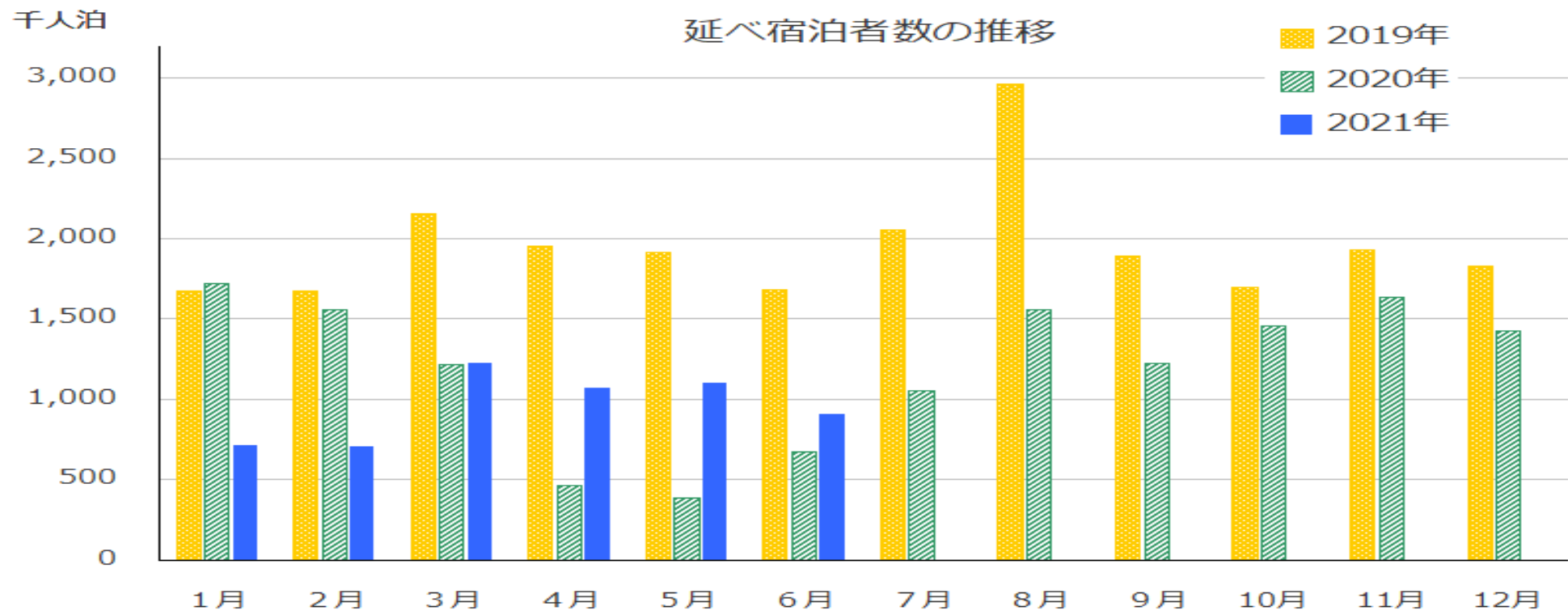
（単位：人泊）

国・地域	全 国	割 合	静岡県	割 合
中 国	29,848,200	29.5%	1,491,470	70.6%
台 湾	13,470,920	13.3%	99,590	4.7%
韓 国	9,715,410	9.6%	67,090	3.2%
アメリカ	7,278,440	7.2%	57,590	2.7%
タ イ	3,603,770	3.6%	55,500	2.6%
香 港	6,982,380	6.9%	46,250	2.2%
ベトナム	769,290	0.8%	27,340	1.3%
マレーシア	1,362,240	1.3%	19,960	0.9%
イギリス	2,092,500	2.1%	15,380	0.7%
オーストラリア	3,065,990	3.0%	15,000	0.7%
インドネシア	1,371,280	1.4%	14,680	0.7%
その他の国・地域	21,746,030	21.5%	203,310	9.6%
合 計	101,306,450	—	2,113,160	—

出典：観光庁「宿泊旅行統計調査」に基づき、静岡県が作成

※ 従業員数10人以上の施設のみの統計のため、合計は合わない

新型コロナウイルス感染症による本県の宿泊客数への影響

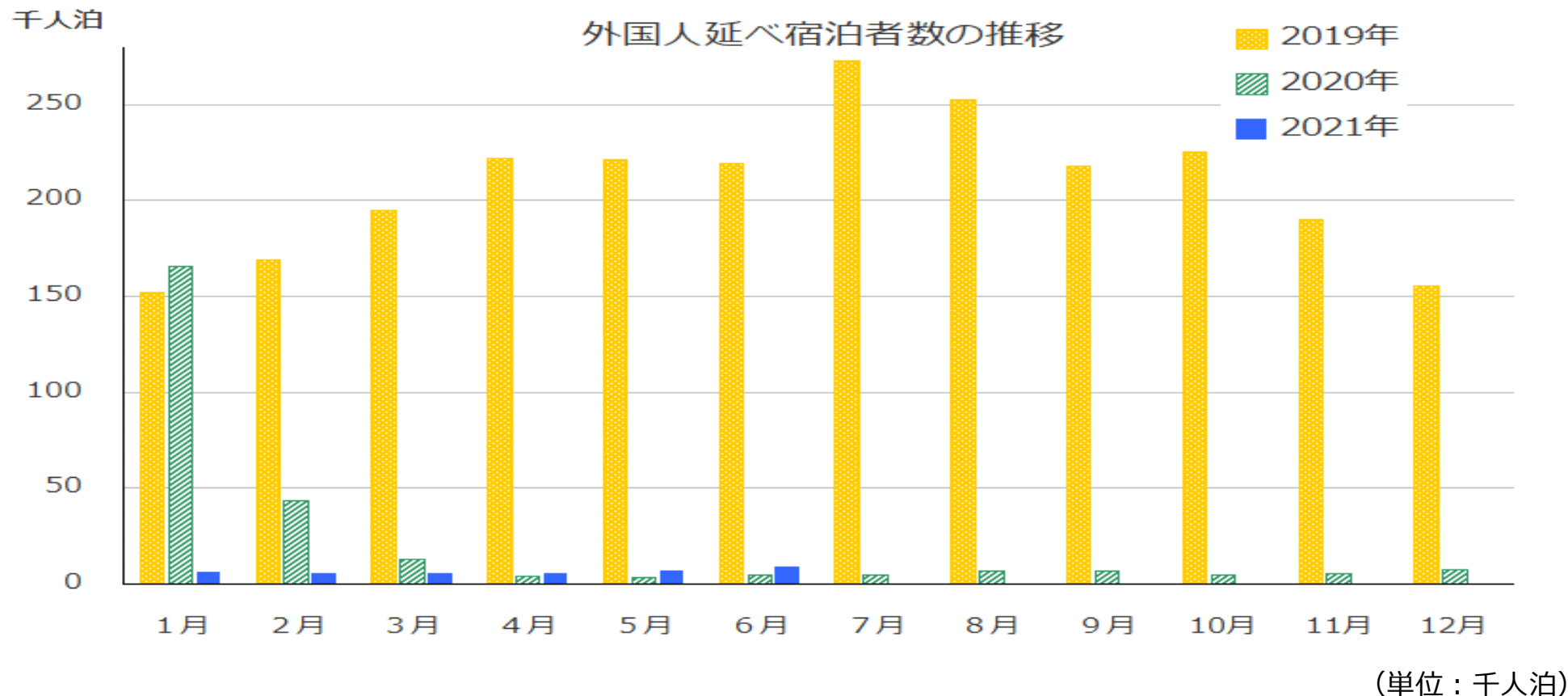


(単位：千人泊)

項目	1月	2月	3月	4月	5月	6月	7月	8月	9月	10月	11月	12月	計
2019年	1,675	1,675	2,157	1,954	1,913	1,678	2,058	2,962	1,894	1,700	1,934	1,830	23,429
2020年	1,720	1,560	1,220	461	386	671	1,050	1,560	1,223	1,454	1,637	1,428	14,369
対前年	(103%)	(93%)	(57%)	(24%)	(20%)	(40%)	(51%)	(53%)	(65%)	(86%)	(85%)	(78%)	(61%)
2021年	715	703	1,222	1,070	1,096	908							
対前々年	(43%)	(42%)	(57%)	(55%)	(57%)	(54%)							

出典：観光庁「宿泊旅行統計調査」のデータを基に静岡県が作成

新型コロナウイルス感染症による本県の外国人宿泊客数への影響



項目	1月	2月	3月	4月	5月	6月	7月	8月	9月	10月	11月	12月	計
2019年	152	169	195	222	222	219	273	253	218	226	190	155	2,494
2020年	165	43	13	4	4	4	5	7	7	4	5	8	267
対前年	(109%)	(25%)	(6%)	(2%)	(2%)	(2%)	(2%)	(3%)	(3%)	(2%)	(3%)	(5%)	(11%)
2021年	6	5	5	5	6	9							
対前々年	(4%)	(3%)	(3%)	(2%)	(3%)	(4%)							

出典：観光庁「宿泊旅行統計調査」のデータを基に静岡県が作成