

令和 4 年度の献血の状況

1 献血者確保状況

年度	献血者確保目標	献血受付者数	献血者数	受付者数/確保目標
H29	142,000 人	140,269 人	125,056 人	98.8%
H30	141,000 人	137,449 人	123,665 人	97.5%
R1	141,500 人	140,394 人	127,327 人	99.2%
R2	146,600 人	145,073 人	131,251 人	99.0%
R3	145,800 人	146,364 人	134,550 人	100.4%
R4(R5.1月末)	146,300 人	117,666 人	109,402 人	80.4%

(参考)

R3(R4.1月末)	145,800 人	122,901 人	112,723 人	84.3%
------------	-----------	-----------	-----------	-------

2 種類別献血者数

年度	献血者数 (人)	献 血 者 の 内 訳						献血量※ (L)
		200mL (人)	率 (%)	400mL (人)	率 (%)	成分(人)	率 (%)	
H29	125,056	4,749	3.8	84,306	67.4	36,001	28.8	50,065.9
H30	123,665	4,419	3.6	83,542	67.6	35,704	28.9	49,693.7
R1	127,327	4,291	3.4	83,542	65.6	39,494	31.0	51,349.0
R2	131,251	3,900	3.0	83,565	63.7	43,786	33.4	53,458.2
R3	134,550	4,055	3.0	86,822	64.5	43,673	32.5	54,740.9
R4(R5.1月末)	109,402	4,174	3.8	72,547	66.3	32,681	29.9	44,209.2

(参考)

R3(R4.1月末)	112,723	3,509	3.1	72,550	64.4	36,664	32.5	45,844.4
------------	---------	-------	-----	--------	------	--------	------	----------

※献血量は、200mL 献血=0.2L、400mL 献血、血小板成分献血=0.4L、血漿成分献血=0.45L で算出

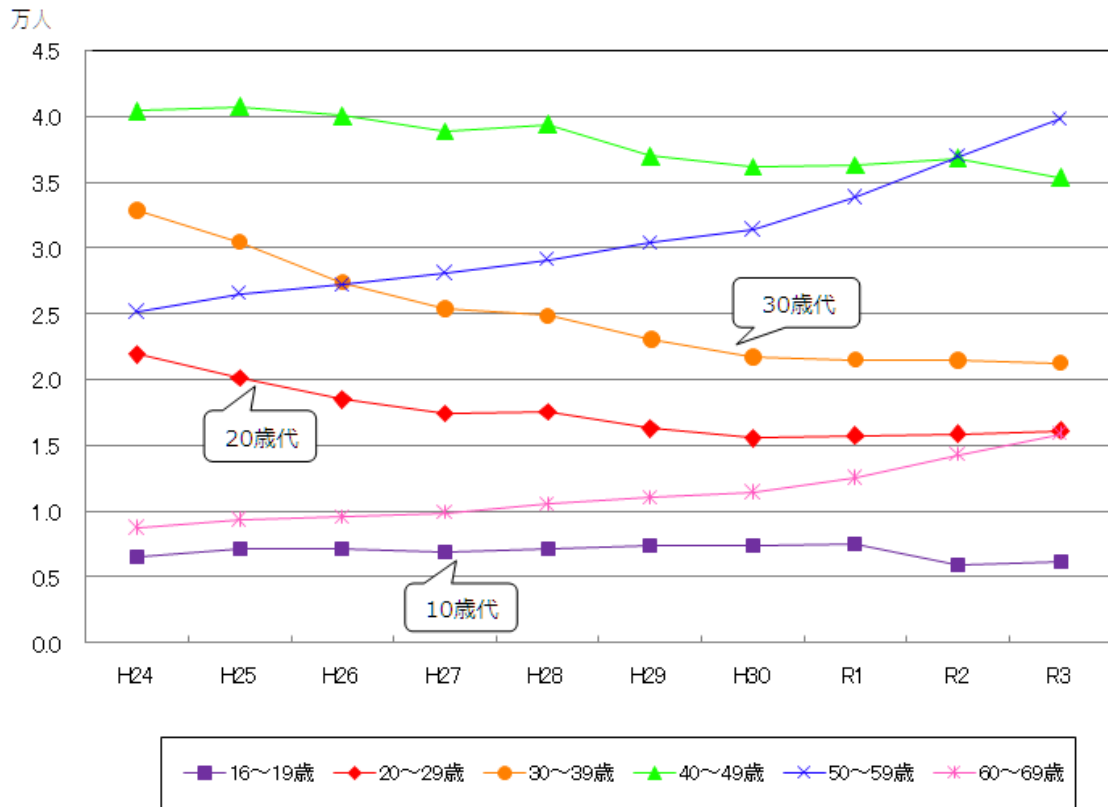
3 年齢別献血者数

年齢層 年度	16～19 歳		20～29 歳		30～39 歳		40～49 歳		50～59 歳		60～69 歳		計 人数 (人)
	人数 (人)	比率 (%)	人数 (人)	比率 (%)	人数 (人)	比率 (%)	人数 (人)	比率 (%)	人数 (人)	比率 (%)	人数 (人)	比率 (%)	
H29	7,365	5.9	16,256	13.0	23,047	18.4	37,006	29.6	30,389	24.3	10,993	8.8	125,056
H30	7,403	6.0	15,556	12.6	21,744	17.6	36,189	29.3	31,376	25.4	11,397	9.2	123,665
R1	7,433	5.8	15,733	12.4	21,505	16.9	36,309	28.5	33,838	26.6	12,509	9.8	127,327
R2	5,847	4.5	15,872	12.1	21,471	16.4	36,835	28.1	36,964	28.2	14,262	10.9	131,251
R3	6,121	4.5	16,115	12.0	21,261	15.8	35,361	26.3	39,824	29.6	15,868	11.8	134,550
R4 (R5.1月末)	5,517	5.0	12,988	11.9	16,303	14.9	26,885	24.6	33,747	30.8	13,962	12.8	109,402

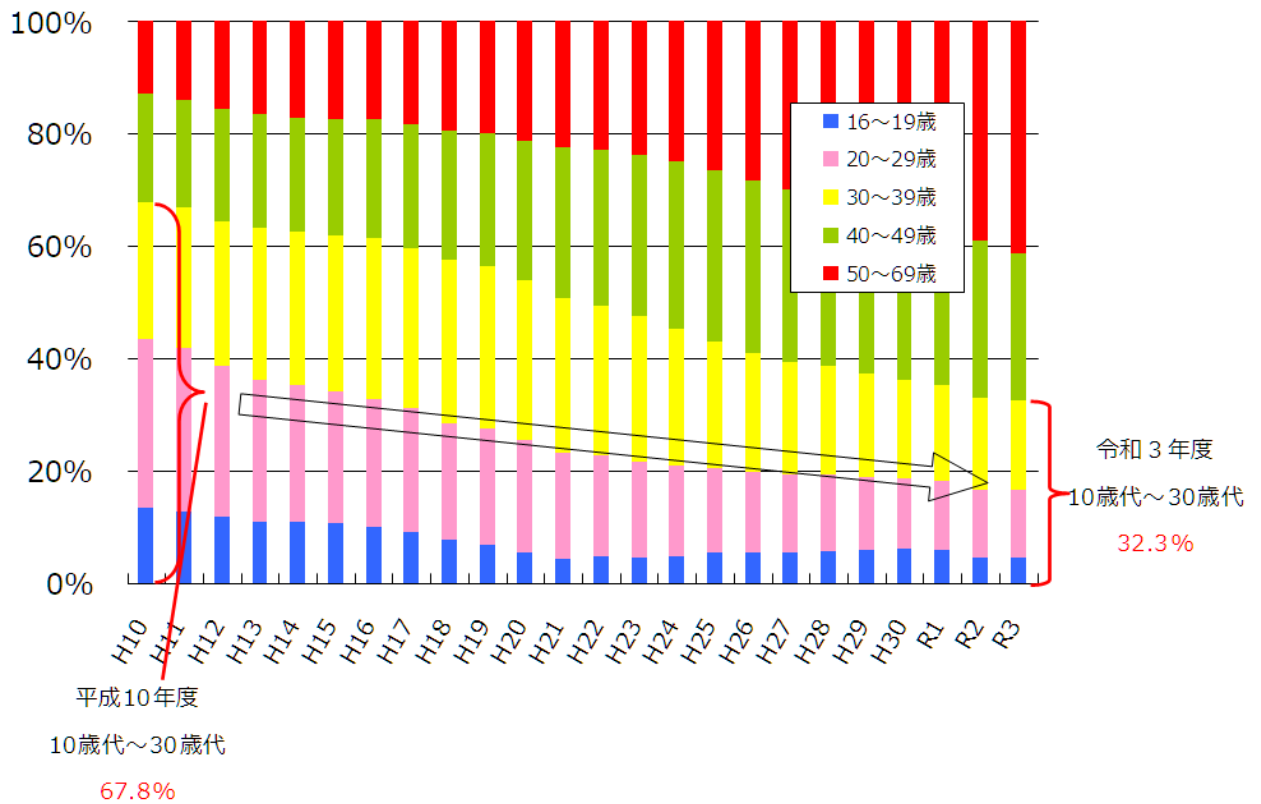
(参考)

R3 (R4.1月末)	5,463	4.8	13,436	11.9	17,876	15.9	29,682	26.3	33,171	29.4	13,095	11.6	112,723
----------------	-------	-----	--------	------	--------	------	--------	------	--------	------	--------	------	---------

4 年齢別献血者数の推移



5 全献血者数に対する年代別献血者の割合の推移



6 職業別献血者数

職業 年度	公務員		会社員		高校生		その他学生		その他		計
	人数 (人)	比率 (%)	人数 (人)	比率 (%)	人数 (人)	比率 (%)	人数 (人)	比率 (%)	人数 (人)	比率 (%)	人数 (人)
H29	14,261	11.4	79,141	63.3	4,807	3.8	4,213	3.4	22,634	18.1	125,056
H30	14,657	11.9	78,599	63.6	4,773	3.9	4,305	3.5	21,331	17.2	123,665
R1	14,893	11.7	81,285	63.8	4,664	3.7	4,569	3.6	21,916	17.2	127,327
R2	17,301	13.2	83,451	63.6	3,671	2.8	3,850	2.9	22,978	17.5	131,251
R3	17,351	12.9	85,418	63.5	3,868	2.9	4,254	3.2	23,659	17.6	134,550
R4 (R5.1月末)	13,415	12.3	69,701	63.7	3,680	3.4	3,756	3.4	18,850	17.2	109,402

(参考)

R3 (R4.1月末)	14,314	12.7	71,538	63.5	3,422	3.0	3,688	3.3	19,761	17.5	112,723
----------------	--------	------	--------	------	-------	-----	-------	-----	--------	------	---------

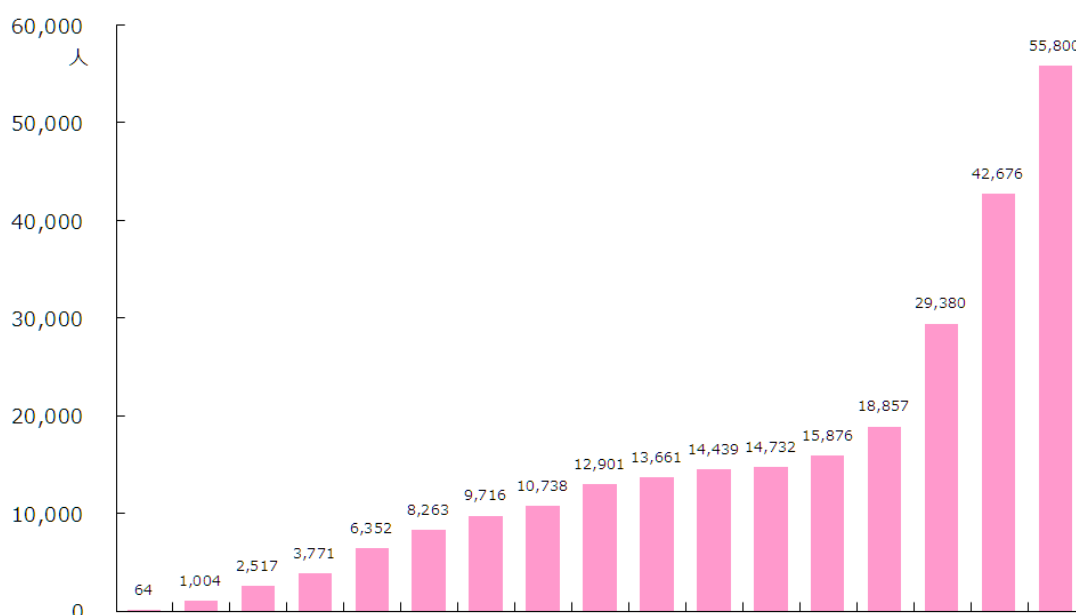
7 原料血漿確保実績

年度	H29	H30	R1	R2	R3	R4 (R5.1月末)	(参考) R3 (R4.1月末)
目標量 (L)	26,418	29,758	33,068	35,699	36,238	36,272	36,238
確保量 (L)	29,139	30,934	34,366	38,167	39,024	31,402	32,332
目標比 (%)	110.3	104.0	103.9	106.9	107.7	86.6	89.2

8 献血Web会員サービス「ラブラッド」登録状況

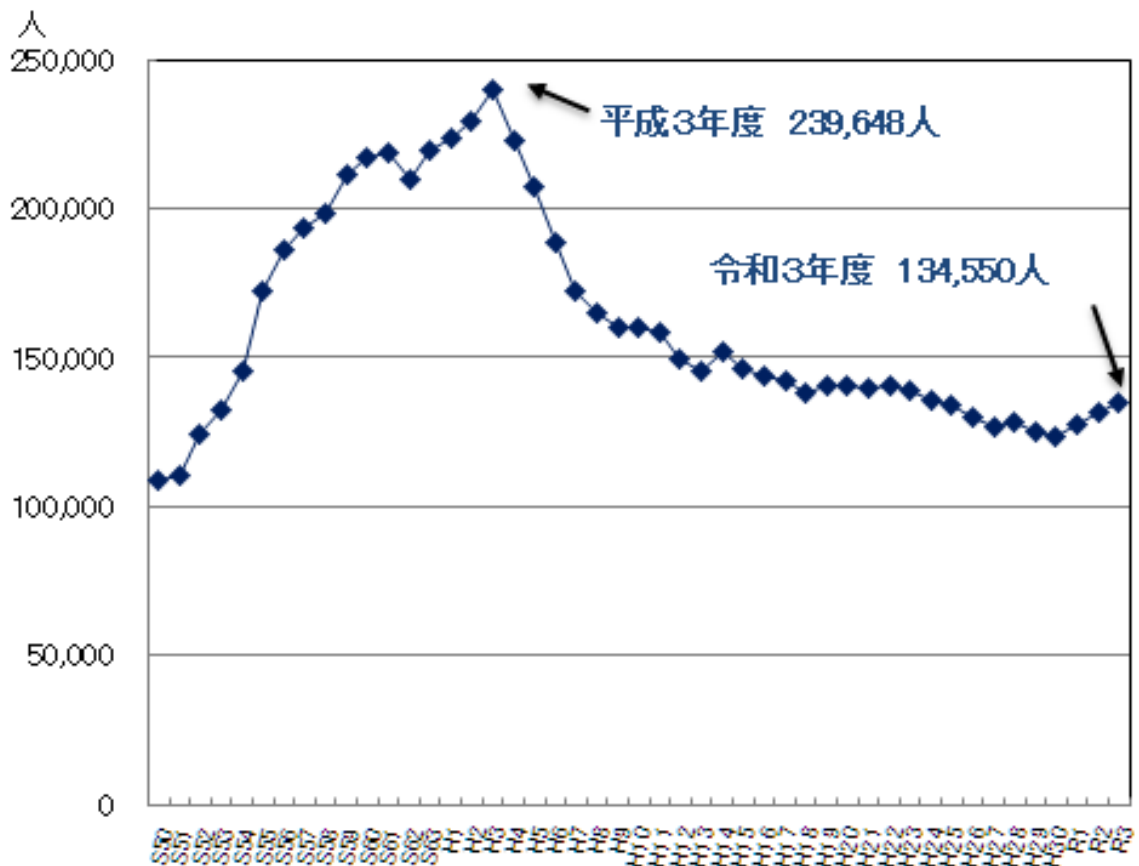
年度	H29	H30	R1	R2	R3	R4 (R5.1月末)	R3 (R4.1月末)
会員数 (人)	15,876	18,857	29,380	42,676	55,800	64,861	53,548

9 ラブラッド（複数回献血クラブ）会員数

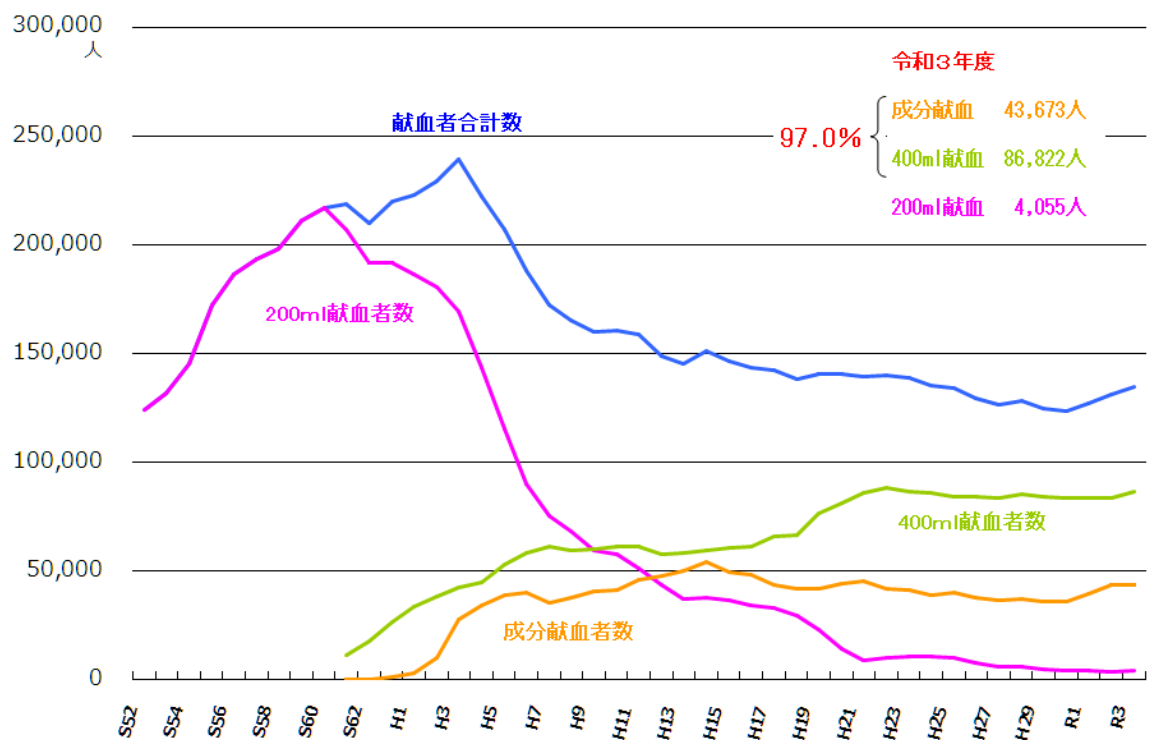


H17 H18 H19 H20 H21 H22 H23 H24 H25 H26 H27 H28 H29 H30 R1 R2 R3
 ※平成30年10月から「複数回献血クラブ」の愛称名を「ラブラッド」とした

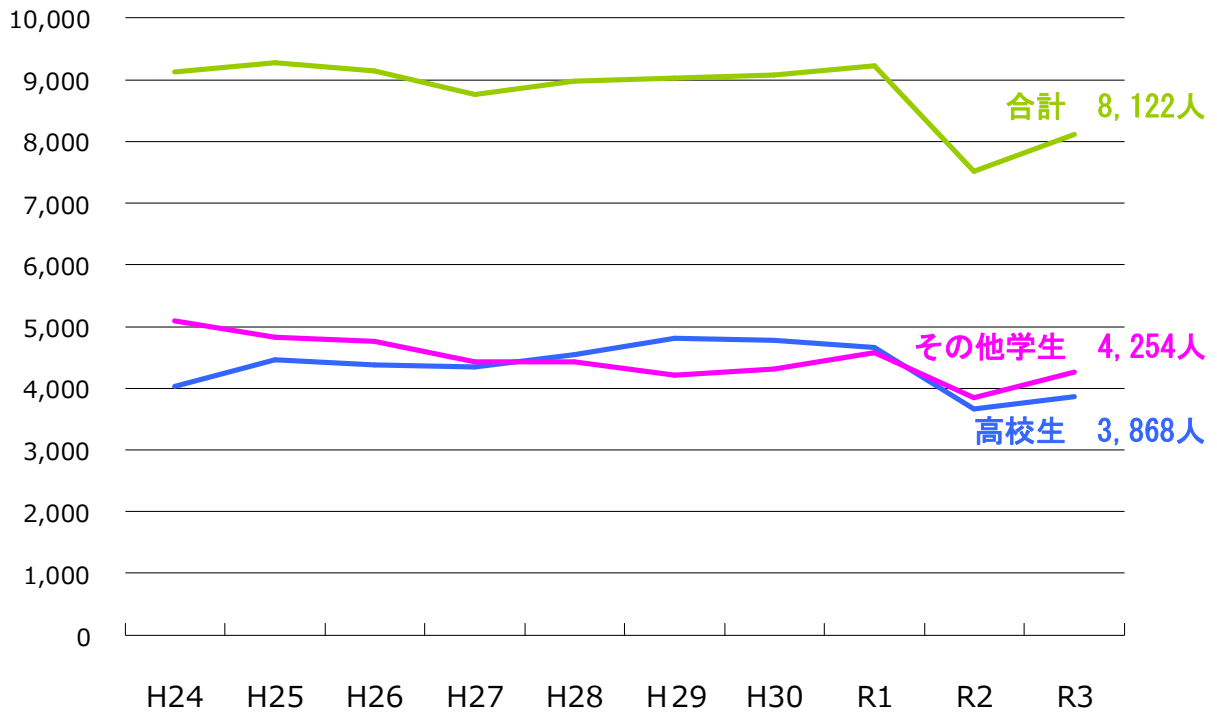
10 献血者の推移



11 献血者の推移（種類別）

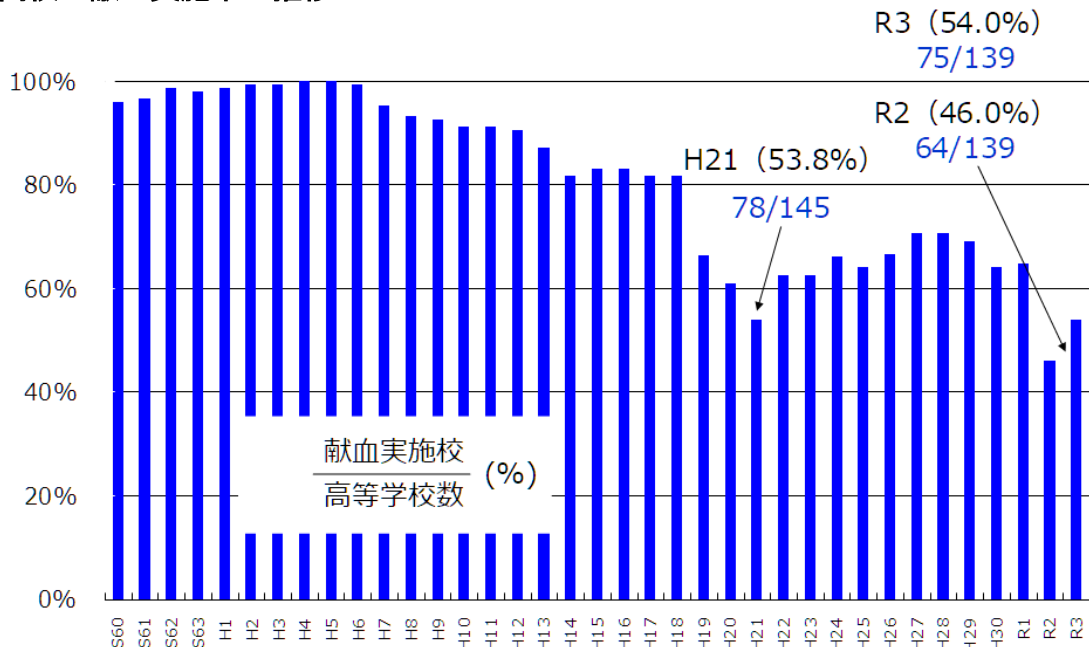


12 高校生・その他学生献血者の推移



R 3			R 4 (R5.1 未現在)		
高校生	3,868人	対前年197人増	高校生	3,680人	対前年同期258人増
その他学生	4,254人	対前年404人増	その他学生	3,756人	対前年同期68人増

13 高校の献血実施率の推移



R 4 (R5.1 未現在)		
献血実施校	76校	対前年同期11校増