

給料・報酬・
期末手当 関係

目 次

1	特別職の職員等の給与等に関する条例（抜粋）	1
2	これまでの特別職及び一般職の改定状況	2
3	国の特別職職員の俸給月額（歳費）の改定経過	3
4	本県の一般職職員（部長級）の給与	3
5	他の都道府県における知事給料の改定状況	4
6	本県の特別職の期末手当	5
7	都道府県別報酬額等の状況	
(1)	知事	6
(2)	副知事	7
(3)	議長	8
(4)	副議長	9
(5)	議員	10
(6)	教育長	11
8	県内の市の特別職職員の報酬額等の状況	12
9	都道府県別推計人口・県内総生産・一人当たり県民所得・財政力指数	13
10	特別職の職務内容等の概要	
(1)	知事の職務権限及び年間活動	14
(2)	議会及び議長の年間活動	16
(3)	人事委員会委員の概要	19
(4)	監査委員の概要	21
(5)	がんセンター事業管理者（がんセンター局長）の概要	23
(6)	教育長の概要	25

(参考)

○ 静岡県特別職報酬等審議会過去の開催実績	26
○ 平成18年度特別職報酬等審議会概要	27
○ 平成21年度特別職報酬等審議会概要	29
○ 平成23年度特別職報酬等審議会概要	30
○ 平成25年度特別職報酬等審議会概要	31
○ 平成27年度特別職報酬等審議会概要	32
○ 平成29年度特別職報酬等審議会概要	33
○ 令和3年度特別職報酬等審議会概要	34
○ 令和6年職員の給与等に関する報告及び勧告概要	35
○ 一般職職員の平均給与月額推移	39

1 特別職の職員等の給与等に関する条例（抜粋）

昭和46年3月15日
条例第25号

（趣旨）

第1条 この条例は、特別職に属する職員（以下「特別職の職員」という。）の報酬（議員報酬を含む。以下同じ。）又は給料、通勤手当及び期末手当（公営企業の管理者にあつては、給料及び諸手当）並びに費用弁償又は旅費並びに証人、鑑定人、参考人等の実費弁償等に関する事項を定めるものとする。

（報酬）

第2条 非常勤の特別職の職員には、報酬を支給する。ただし、常勤の職員が非常勤の特別職の職員の職を兼ねるときは、その者には、その兼ねる非常勤の特別職の職員としての報酬は、支給しない。

2 報酬の額は、別表第1に掲げるとおりとする。

（給料）

第3条 常勤の特別職の職員には、給料を支給する。

2 給料の額は、別表第2に掲げるとおりとする。

○別表第1（抄）

非常勤の特別職の職員の報酬

区 分		報 酬 額
議 員	議 長	月額1,023,000円
	副 議 長	月額 904,000円
	その他の議員	月額 834,000円

○別表第2（抄）

常勤の特別職の職員の給料

区 分	給 料 月 額
知 事	1,301,000円
副 知 事	1,063,000円
教 育 長	824,000円
人事委員会の常勤の委員	745,000円
常 勤 の 監 査 委 員	745,000円
公 営 企 業 の 管 理 者	行政職給料表の10級の職務にある職員の給料の例による額
がんセンター事業の管理者	745,000円
その他の常勤の特別職の職員	一般職の職員の給与との権衡を考慮して任命権者が定める額

2 これまでの特別職及び一般職の改定状況

改定年度	改定内容				改定日	改定後順位	改定の考え方	一般職の較差(改定)率
	給料月額等	改定額	改定率					
H18	知事	1,310,000円	▲40,000円	▲2.96%	H19.4.1	21	一任期中に支給される報酬等の総額の見直しによる改定	H17 ▲0.32%
	副知事	1,070,000円	▲10,000円	▲0.92%		13		H18▲0.005%
	議長	1,030,000円	▲50,000円	▲4.63%		15		
	副議長	910,000円	▲50,000円	▲5.21%		17		
	議員	840,000円	▲40,000円	▲4.55%		16		
H21	知事	1,298,000円	▲12,000円	▲0.92%	H21.12.1	23	累積較差率を上回る引下げ改定	H19 0.37%
	副知事	1,060,000円	▲10,000円	▲0.93%		12		H20 ▲0.09%
	議長	1,021,000円	▲9,000円	▲0.87%		14		H21 ▲1.13%
	副議長	902,000円	▲8,000円	▲0.88%		16		
	議員	832,000円	▲8,000円	▲0.95%		18		累積▲0.85%
H23	知事	1,287,000円	▲11,000円	▲0.85%	H23.12.1	26	累積較差率による引下げ改定	H22 ▲0.60%
	副知事	1,051,000円	▲9,000円	▲0.85%		13		H23 ▲0.19%
	議長	1,012,000円	▲9,000円	▲0.88%		16		
	副議長	894,000円	▲8,000円	▲0.89%		21		
	議員	825,000円	▲7,000円	▲0.84%		22		累積▲0.79%
H25	改定なし（報酬審議会は開催）				—	—	一般職は改定していないことを踏まえ改定せず	H24 0.02%
								H25 0.01%
H27	知事	1,301,000円	+14,000円	1.09%	H28.4.1	20	累積較差率による引上げ改定	H26 0.72%
	副知事	1,063,000円	+12,000円	1.14%		13		H27 0.39%
	議長	1,023,000円	+11,000円	1.09%		12		
	副議長	904,000円	+10,000円	1.12%		15		
	議員	834,000円	+9,000円	1.09%		17		累積 1.11%
H29	改定なし（報酬審議会は開催）				—	—	一任期中の総支給額の水準等を考慮し、改定せず	H28 0.88%
								H29 0.22%
								累積 1.10%
R3	改定なし（報酬審議会は開催）				—	—	一任期中の総支給額の水準等を考慮し、改定せず	H30 0.17%
								R1 0.11%
								R2 ▲0.01%
								R3 0.02%
							累積 0.29%	
R6	(現行の給料・報酬月額)						今回審議	R4 0.20%
	知事	1,301,000円						R5 0.84%
	副知事	1,063,000円						R6 2.62%
	議長	1,023,000円						
	副議長	904,000円						
	議員	834,000円						累積 3.69%

3 国の特別職職員の俸給月額（歳費）の改定経過

(1) 内閣総理大臣等

(単位：千円、%)

改定時期	内閣総理大臣		国務大臣		政務官		特別職の職員の給与に関する法律の公布日
	月額	改定率	月額	改定率	月額	改定率	
平成18年4月1日	2,071 (269)	▲6.7	1,512 (197)	▲6.7	1,235 (161)	▲6.7	平成17年11月7日
平成21年12月1日	2,065 (351)	▲0.3	1,507 (256)	▲0.3	1,231 (209)	▲0.3	平成21年11月30日
平成22年12月1日	2,060 (371)	▲0.2	1,503 (271)	▲0.3	1,228 (221)	▲0.2	平成22年11月30日
平成24年3月1日	2,050 (369)	▲0.5	1,495 (269)	▲0.5	1,222 (220)	▲0.5	平成24年2月29日
平成27年4月1日	2,009 (362)	▲2.0	1,465 (264)	▲2.0	1,198 (216)	▲2.0	平成26年11月19日
平成27年4月1日	2,010 (402)	+0.05	1,466 (293)	+0.07	1,199 (240)	+0.08	平成28年1月26日 平成27年4月1日に遡って改定
令和6年4月1日	2,016 (402)	+0.3	1,470 (294)	+2.7	1,203 (241)	+0.3	令和5年11月24日

(注) ()内は、地域手当の額で外数である。(千円未満四捨五入)

(2) 国会議員

(単位：千円、%)

改定時期	議長		副議長		議員		国会議員の歳費、旅費及び手当等に関する法律の公布日
	月額	改定率	月額	改定率	月額	改定率	
平成18年3月31日まで	内閣総理大臣の俸給月額相当額		国務大臣の俸給月額相当額		政務官の俸給月額相当額		—
平成18年4月1日	2,182	—	1,593	—	1,300	—	平成17年11月7日
平成21年12月1日	2,175	▲0.3	1,588	▲0.3	1,297	▲0.2	平成21年11月30日
平成22年12月1日	2,170	▲0.2	1,584	▲0.3	1,294	▲0.2	平成22年11月30日

4 本県の一般職職員（部長級）の給与

<部長級職員の最上位者>行政職給料表10級10号給 ※令和6年10月現在

区分	月額	年額
給料月額	557,032円	
管理職手当(月額)	139,300円	
地域手当(月額)	25,764円	
小計	722,096円	8,665,152円
期末・勤勉手当(年額)		3,620,590円
年収		12,285,742円

(注) ・地域手当は、給料月額及び管理職手当の合計額の3.7%
・期末・勤勉手当は4.5月分を支給

5 他の都道府県における知事給料の改定状況

開催年度	R3	R4	R5	R6	合計
開催団体数	5	6	8	1	20
引上げ	0	1	4	1	6
据置き	5	5	4	0	14
引下げ	0	0	0	0	0

※諮問を行い答申を得たもののみ記載

開催年度	団体名	前回改定時期	給料月額（千円）			改定の考え方
			改定前	改定後	改定額	
R3 据置き	北海道	H4. 10. 1	1, 380	—	—	一般職の給与改定率等を考慮
	新潟県	H31. 1. 1	1, 276	—	—	一般職の給料の改定が行われないこと、行財政改革に取り組んでいることを考慮
	愛知県	R2. 4. 1	1, 379	—	—	国の指定職の累積改定率を考慮
	鳥取県	H29. 12. 26	1, 151	—	—	一般職の給与改定（勤勉手当引き上げ）に準じ、期末手当のみの特別職は改定しない。
	山口県	H20. 4. 1	1, 290	—	—	全国順位、他県の状況、一般職の改定状況等を考慮
R4 据置き	北海道	H4. 10. 1	1, 380	—	—	一般職の給与改定率等を考慮
	東京都	H28. 4. 1	1, 456	—	—	一般職の給与及び国の特別職等の改定状況等を総合的に勘案
	愛知県	R2. 4. 1	1, 379	—	—	国の指定職の累積改定率を考慮
	山口県	H20. 4. 1	1, 290	—	—	全国順位、他県の状況、一般職の改定状況等を考慮
	高知県	H22. 4. 1	1, 220	—	—	前回改定時からの一般職の月例給の累計改定率を考慮
R4 引上げ	鳥取県	H29. 12. 26	1, 151	1, 153	2	一般職の改定率等に準じて給料及び期末手当の支給割合を引上げ
R5 据置き	北海道	H4. 10. 1	1, 380	—	—	一般職の給与改定率等を考慮
	愛知県	R2. 4. 1	1, 379	—	—	国の指定職の累積改定率を考慮
	山口県	H20. 4. 1	1, 290	—	—	全国順位、他県の状況、一般職の改定状況等を考慮
	徳島県	H9. 4. 1	1, 300	—	—	一般職の給与改定率（累積改定率）を考慮
R5 引上げ	東京都	H28. 4. 1	1, 456	1, 460	4	一般職の給与及び国の特別職等の改定状況等を総合的に勘案
	新潟県	H31. 1. 1	1, 276	1, 280	4	特別職の職務・職責及び国特別職の改定率を考慮
	鳥取県	R5. 4. 1	1, 153	1, 165	12	一般職の改定率等に準じて給料及び期末手当の支給割合を引上げ
	大分県	H19. 4. 1	1, 240	1, 243	3	・ 国の指定職給料表の改定を考慮 ・ 他県の引上検討状況を考慮
R6 引上げ	島根県	H24. 4. 1	1, 240	1, 280	40	前回改定時からの一般職の月例給の累計改定率を考慮（R6. 8. 1 改定）

6 本県の特別職の期末手当

(1) 期末手当の計算式

$$\text{給料月額} \cdot \text{報酬月額} \times \text{加算率}(1.45) \times \text{支給月数(年間3.40月)}$$

※国の特別職の期末手当と同様の制度（平成19年4月～）

※加算率は、国の一般職の期末手当において、手当の算定基礎額に乘じられる役職段階別加算の最高値（20%）と管理職加算の最高値（25%）の合計値に相当

(2) 期末手当の支給月数

区分	6月	12月	合計
静岡県	1.70月	1.70月	3.40月
国（現行）	1.70月	1.70月	3.40月

※国の支給月数は、指定職の支給月数と同じ

<国特別職の期末手当の改定予定>

令和6年8月8日の人事院勧告で、国の指定職（事務次官等幹部職員）の支給月数を0.05月引き上げる勧告があった。

国の特別職の期末手当は、従来、国の指定職の支給月数に合わせて改定されており、**国の特別職の支給月数も0.05月引き上げられる見込み。**

	6月	12月	合計
令和6年度	1.70月	1.75月 (+0.05月)	3.45月 (+0.05月)
令和7年度	1.725月 (+0.025月)	1.725月 (+0.025月)	3.45月 (+0.05月)

※令和6年度は、6月期は支給済のため、12月期で0.05月引上げ
令和7年度は、6月期と12月期で0.025月ずつ引上げ

(3) 他の都道府県における特別職の期末手当の支給月数

国の特別職と同じ …… 32団体（本県含む）

国の特別職と異なる …… 15団体

7 都道府県別報酬額等の状況

令和6年10月1日現在

単位：千円

(1) 知事

	都道府県	給料月額		期末手当 年額		年間 支給額		退職手当 (一任期)		一任期 総支給額	
			順位		順位		順位		順位		順位
1	北海道	1,380	11	6,903	10	23,463	11	32,656	35	126,510	14
2	青森県	1,260	33	6,029	39	21,149	37	33,264	29	117,860	37
3	岩手県	1,230	43	6,064	38	20,824	40	38,376	11	121,672	22
4	宮城県	※1,369	12	6,699	13	23,127	12	39,614	8	132,122	9
5	秋田県	1,210	46	5,702	43	20,222	43	40,656	3	121,544	23
6	山形県	1,240	39	5,933	41	20,813	41	31,546	36	114,799	42
7	福島県	1,320	17	6,412	20	22,252	18	33,961	26	122,969	21
8	茨城県	1,340	13	6,606	14	22,686	14	36,019	17	126,764	13
9	栃木県	1,290	25	6,453	18	21,933	24	37,152	16	124,884	17
10	群馬県	1,310	19	6,458	17	22,178	19	35,842	18	124,555	18
11	埼玉県	1,420	9	7,001	8	24,041	8	40,896	2	137,058	6
12	千葉県	※1,518	4	8,014	2	26,230	3	40,032	6	144,952	3
13	東京都	※1,752	1	8,636	1	29,660	1	35,040	23	153,680	1
14	神奈川県	※1,627	2	7,624	3	27,148	2	41,760	1	150,352	2
15	新潟県	1,280	28	6,310	28	21,670	28	37,478	13	124,158	19
16	富山県	※1,339	15	6,409	21	22,477	15	33,072	31	122,980	20
17	石川県	1,300	21	6,409	21	22,009	21	31,200	38	119,236	30
18	福井県	1,300	21	6,409	21	22,009	21	37,440	14	125,476	15
19	山梨県	1,250	36	6,163	33	21,163	34	30,120	43	114,772	43
20	長野県	1,292	24	6,370	25	21,874	25	32,868	34	120,363	25
21	岐阜県	1,340	13	6,914	9	22,994	13	37,306	15	129,283	11
22	静岡県	1,301	20	6,414	19	22,026	20	40,591	4	128,695	12
23	愛知県	※1,496	5	7,277	4	25,229	5	37,729	12	138,644	5
24	三重県	1,280	28	6,310	28	21,670	28	34,406	25	121,086	24
25	滋賀県	1,250	36	6,163	33	21,163	34	35,400	21	120,052	27
26	京都府	※1,413	10	6,865	11	23,821	10	38,450	10	133,734	8
27	大阪府	1,520	3	7,022	7	25,262	4	—	—	101,048	47
28	兵庫県	※1,466	7	7,120	6	24,712	7	40,522	5	139,370	4
29	奈良県	※1,263	32	6,001	40	21,157	36	35,488	20	120,116	26
30	和歌山県	※1,271	31	6,212	30	21,464	31	32,989	32	118,846	32
31	鳥取県	1,165	47	4,966	46	18,946	47	33,552	28	109,338	45
32	島根県	1,280	28	6,125	36	21,485	30	30,351	42	116,291	41
33	岡山県	※1,329	16	6,518	15	22,466	16	35,294	22	125,158	16
34	広島県	※1,493	6	7,273	5	25,189	6	35,603	19	136,359	7
35	山口県	1,290	25	6,360	26	21,840	26	30,960	40	118,319	36
36	徳島県	1,300	21	6,409	21	22,009	21	31,200	38	119,236	30
37	香川県	1,285	27	6,335	27	21,755	27	29,791	44	116,812	39
38	愛媛県	1,320	17	6,508	16	22,348	17	30,476	41	119,868	28
39	高知県	1,220	45	5,749	42	20,389	42	28,109	46	109,665	44
40	福岡県	※1,423	8	6,851	12	23,927	9	33,631	27	129,338	10
41	佐賀県	1,260	33	6,212	31	21,332	32	33,264	29	118,591	33
42	長崎県	1,260	33	6,211	32	21,331	33	31,450	37	116,774	40
43	熊本県	1,240	39	6,113	37	20,993	39	34,522	24	118,494	34
44	大分県	1,243	38	6,128	35	21,044	38	32,875	33	117,051	38
45	宮崎県	1,240	39	5,059	44	19,939	44	38,688	9	118,445	35
46	鹿児島県	1,240	39	5,059	44	19,939	44	39,680	7	119,437	29
47	沖縄県	1,230	43	4,797	47	19,557	46	29,520	45	107,748	46
	平均	1,329		6,417		22,360		35,018		123,713	

注) ※印の団体は月例給として給料以外に地域手当を支給しているため、給料月額は地域手当を含む額を記載

(2) 副知事

	都道府県	給料月額		期末手当 年額		年間 支給額		退職手当 (一任期)		一任期 総支給額	
			順位		順位		順位		順位		順位
1	北海道	1,100	10	5,503	8	18,703	10	21,965	10	96,776	9
2	青森県	970	38	4,641	40	16,281	38	18,624	32	83,750	39
3	岩手県	950	44	4,684	39	16,084	40	20,520	17	84,856	33
4	宮城県	※1,066	12	5,216	15	18,008	13	20,074	23	92,106	15
5	秋田県	930	46	4,383	43	15,543	45	20,088	22	82,260	41
6	山形県	954	43	4,565	41	16,013	41	16,714	45	80,765	44
7	福島県	1,030	19	5,003	22	17,363	19	22,446	7	91,898	16
8	茨城県	1,080	11	5,324	12	18,284	11	21,773	13	94,910	11
9	栃木県	1,010	23	5,053	17	17,173	23	21,816	12	90,508	19
10	群馬県	1,060	14	5,226	14	17,946	15	21,878	11	93,662	12
11	埼玉県	1,134	8	5,591	6	19,199	7	25,039	2	101,833	5
12	千葉県	※1,212	3	6,400	2	20,944	3	23,976	3	107,752	3
13	東京都	※1,430	1	7,051	1	24,211	1	22,886	6	119,729	1
14	神奈川県	※1,302	2	6,099	3	21,723	2	25,056	1	111,948	2
15	新潟県	1,002	26	4,940	26	16,964	26	20,200	20	88,056	22
16	富山県	※1,051	16	5,029	20	17,641	17	19,584	25	90,146	20
17	石川県	1,020	20	5,029	18	17,269	20	17,626	38	86,702	23
18	福井県	1,020	20	5,029	18	17,269	20	22,032	9	91,108	17
19	山梨県	960	42	4,733	38	16,253	39	16,911	43	81,923	42
20	長野県	996	29	4,910	27	16,862	27	18,167	34	85,616	31
21	岐阜県	1,060	14	5,470	10	18,190	12	20,861	16	93,619	13
22	静岡県	1,063	13	5,241	13	17,997	14	20,410	19	92,396	14
23	愛知県	※1,186	4	5,768	4	20,000	4	22,035	8	102,033	4
24	三重県	1,010	23	4,979	23	17,099	24	17,938	36	86,334	25
25	滋賀県	980	35	4,831	34	16,591	35	19,286	29	85,650	30
26	京都府	※1,119	9	5,436	11	18,864	9	21,115	15	96,570	10
27	大阪府	1,050	18	4,977	25	17,577	18	10,080	47	80,388	45
28	兵庫県	※1,149	6	5,579	7	19,367	6	23,688	4	101,156	6
29	奈良県	※985	34	4,823	35	16,643	34	19,773	24	86,345	24
30	和歌山県	※998	28	4,877	32	16,853	28	18,422	33	85,836	28
31	鳥取県	917	47	3,909	46	14,913	47	17,606	39	77,259	47
32	島根県	1,000	27	4,785	36	16,785	30	16,752	44	83,892	38
33	岡山県	※1,051	16	5,153	16	17,765	16	19,584	25	90,644	18
34	広島県	※1,173	5	5,712	5	19,788	5	20,162	21	99,314	7
35	山口県	1,020	20	5,029	21	17,269	20	19,584	25	88,658	21
36	徳島県	990	31	4,881	29	16,761	31	19,008	31	86,051	27
37	香川県	980	35	4,831	33	16,591	35	17,264	42	83,629	40
38	愛媛県	1,010	23	4,979	23	17,099	24	17,695	37	86,091	26
39	高知県	940	45	4,430	42	15,710	43	15,792	46	78,632	46
40	福岡県	※1,138	7	5,481	9	19,137	8	20,425	18	96,971	8
41	佐賀県	990	31	4,881	29	16,761	31	18,058	35	85,100	32
42	長崎県	990	31	4,880	31	16,760	33	17,392	41	84,432	37
43	熊本県	970	38	4,782	37	16,422	37	19,090	30	84,778	34
44	大分県	992	30	4,891	28	16,795	29	17,475	40	84,653	36
45	宮崎県	980	35	3,998	44	15,758	42	21,638	14	84,672	35
46	鹿児島県	970	38	3,958	45	15,598	44	23,280	5	85,670	29
47	沖縄県	970	38	3,783	47	15,423	46	19,555	28	81,247	43
	平均	1,042		5,037		17,537		19,816		89,964	

注) ※印の団体は月例給として給料以外に地域手当を支給しているため、給料月額は地域手当を含む額を記載

令和6年10月1日現在

単位：千円

(3) 議長

	都道府県	報酬月額		期末手当 年額		年間 支給額		一任期 総支給額	
			順位		順位		順位		順位
1	北海道	1,160	5	5,803	5	19,723	4	78,892	4
2	青森県	910	39	4,354	40	15,274	43	61,097	43
3	岩手県	890	47	4,388	39	15,068	46	60,272	46
4	宮城県	1,020	13	5,029	14	17,269	14	69,076	14
5	秋田県	910	39	4,288	42	15,208	44	60,832	44
6	山形県	904	45	4,326	41	15,174	45	60,694	45
7	福島県	1,010	16	4,906	20	17,026	17	68,104	17
8	茨城県	1,010	16	4,979	16	17,099	16	68,397	16
9	栃木県	990	21	4,952	17	16,832	20	67,328	20
10	群馬県	980	25	4,831	26	16,591	26	66,366	26
11	埼玉県	1,144	6	5,640	6	19,368	6	77,472	6
12	千葉県	1,110	9	5,861	4	19,181	7	76,724	7
13	東京都	1,274	1	6,466	2	21,754	1	87,016	1
14	神奈川県	1,200	3	6,480	1	20,880	2	83,520	2
15	新潟県	992	20	4,891	21	16,795	21	67,180	21
16	富山県	910	39	4,486	35	15,406	39	61,625	39
17	石川県	910	39	4,486	36	15,406	39	61,624	40
18	福井県	910	39	4,486	36	15,406	39	61,624	40
19	山梨県	910	39	4,486	36	15,406	39	61,624	40
20	長野県	996	19	4,910	19	16,862	19	67,449	19
21	岐阜県	1,020	13	5,263	12	17,503	12	70,013	12
22	静岡県	1,023	12	5,043	13	17,319	13	69,278	13
23	愛知県	1,209	2	5,960	3	20,468	3	81,873	3
24	三重県	1,020	13	5,029	14	17,269	14	69,076	14
25	滋賀県	980	25	4,832	25	16,592	25	66,368	25
26	京都府	1,120	7	5,440	8	18,880	8	75,522	8
27	大阪府	1,170	4	5,405	9	19,445	5	77,782	5
28	兵庫県	1,080	11	5,324	11	18,284	11	73,136	11
29	奈良県	965	35	4,687	30	16,267	31	65,068	31
30	和歌山県	950	36	4,684	31	16,084	32	64,334	32
31	鳥取県	970	30	4,135	44	15,775	35	63,100	35
32	島根県	970	30	4,641	33	16,281	30	65,126	30
33	岡山県	1,000	18	4,930	18	16,930	18	67,720	18
34	広島県	1,113	8	5,487	7	18,843	9	75,372	9
35	山口県	980	25	4,831	26	16,591	26	66,366	26
36	徳島県	950	36	4,684	31	16,084	32	64,334	32
37	香川県	940	38	4,634	34	15,914	34	63,657	34
38	愛媛県	970	30	4,782	29	16,422	28	65,688	28
39	高知県	900	46	4,241	43	15,041	47	60,164	47
40	福岡県	1,110	9	5,392	10	18,712	10	74,847	10
41	佐賀県	990	21	4,881	23	16,761	22	67,043	23
42	長崎県	990	21	4,881	22	16,761	22	67,044	22
43	熊本県	970	30	4,782	28	16,422	28	65,688	28
44	大分県	982	24	4,841	24	16,625	24	66,501	24
45	宮崎県	980	25	3,998	45	15,758	36	63,034	36
46	鹿児島県	970	30	3,958	46	15,598	37	62,390	37
47	沖縄県	980	25	3,704	47	15,464	38	61,858	38
	平均	1,009		4,905		17,017		68,070	

令和6年10月1日現在

単位：千円

(4) 副議長

	都道府県	報酬月額		期末手当 年額		年間 支給額		一任期 総支給額	
			順位		順位		順位		順位
1	北海道	1,040	4	5,203	4	17,683	4	70,730	4
2	青森県	810	43	3,876	40	13,596	43	54,383	43
3	岩手県	800	47	3,944	39	13,544	45	54,176	45
4	宮城県	910	14	4,486	15	15,406	14	61,624	14
5	秋田県	810	43	3,817	43	13,537	46	54,148	46
6	山形県	807	46	3,861	42	13,545	44	54,182	44
7	福島県	900	16	4,372	20	15,172	20	60,688	20
8	茨城県	900	16	4,437	17	15,237	17	60,948	17
9	栃木県	900	16	4,502	14	15,302	16	61,208	16
10	群馬県	920	12	4,536	13	15,576	13	62,302	13
11	埼玉県	1,016	7	5,009	6	17,201	6	68,804	6
12	千葉県	970	10	5,122	5	16,762	8	67,048	8
13	東京都	1,150	1	5,836	1	19,636	1	78,545	1
14	神奈川県	1,080	2	5,832	2	18,792	2	75,168	2
15	新潟県	868	28	4,279	26	14,695	26	58,780	26
16	富山県	860	30	4,240	30	14,560	28	58,239	30
17	石川県	860	30	4,240	28	14,560	28	58,240	28
18	福井県	860	30	4,240	28	14,560	28	58,240	28
19	山梨県	820	41	4,043	37	13,883	39	55,532	39
20	長野県	870	24	4,289	23	14,729	23	58,916	23
21	岐阜県	920	12	4,747	12	15,787	12	63,149	12
22	静岡県	904	15	4,457	16	15,305	15	61,219	15
23	愛知県	1,064	3	5,246	3	18,014	3	72,054	3
24	三重県	900	16	4,437	17	15,237	17	60,948	17
25	滋賀県	850	35	4,191	33	14,391	33	57,564	33
26	京都府	1,030	5	5,003	7	17,363	5	69,452	5
27	大阪府	1,030	5	4,759	10	17,119	7	68,474	7
28	兵庫県	985	8	4,856	8	16,676	9	66,704	9
29	奈良県	843	39	4,095	35	14,211	37	56,844	37
30	和歌山県	810	43	3,993	38	13,713	41	54,853	41
31	鳥取県	846	38	3,606	45	13,758	40	55,034	40
32	島根県	850	35	4,067	36	14,267	36	57,069	36
33	岡山県	900	16	4,437	17	15,237	17	60,948	17
34	広島県	964	11	4,753	11	16,321	11	65,284	11
35	山口県	880	22	4,338	22	14,898	22	59,594	22
36	徳島県	860	30	4,240	30	14,560	28	58,239	30
37	香川県	850	35	4,191	34	14,391	33	57,562	34
38	愛媛県	870	24	4,289	25	14,729	23	58,916	23
39	高知県	820	41	3,864	41	13,704	42	54,816	42
40	福岡県	980	9	4,760	9	16,520	10	66,081	10
41	佐賀県	860	30	4,240	30	14,560	28	58,239	30
42	長崎県	880	22	4,339	21	14,899	21	59,596	21
43	熊本県	870	24	4,289	23	14,729	23	58,916	23
44	大分県	867	29	4,274	27	14,678	27	58,713	27
45	宮崎県	890	21	3,631	44	14,311	35	57,245	35
46	鹿児島県	870	24	3,550	46	13,990	38	55,958	38
47	沖縄県	840	40	3,175	47	13,255	47	53,021	47
	平均	902		4,383		15,204		60,817	

令和6年10月1日現在

単位：千円

(5) 議員

	都道府県	報酬月額		期末手当 年額		年間 支給額		一任期 総支給額	
			順位		順位		順位		順位
1	北海道	900	8	4,502	7	15,302	7	61,209	7
2	青森県	780	33	3,732	40	13,092	37	52,369	37
3	岩手県	770	43	3,796	36	13,036	39	52,144	39
4	宮城県	840	14	4,141	16	14,221	14	56,884	15
5	秋田県	780	33	3,676	42	13,036	39	52,144	39
6	山形県	778	41	3,723	41	13,059	38	52,235	38
7	福島県	830	18	4,032	22	13,992	21	55,968	21
8	茨城県	850	12	4,191	13	14,391	13	57,562	13
9	栃木県	830	18	4,152	14	14,112	18	56,448	18
10	群馬県	830	18	4,092	20	14,052	19	56,208	19
11	埼玉県	927	6	4,570	6	15,694	5	62,776	5
12	千葉県	880	10	4,646	5	15,206	9	60,824	9
13	東京都	1,025	1	5,202	2	17,502	1	70,008	1
14	神奈川県	970	3	5,238	1	16,878	2	67,512	2
15	新潟県	794	29	3,914	29	13,442	29	53,768	29
16	富山県	780	33	3,845	31	13,205	32	52,822	32
17	石川県	780	33	3,845	33	13,205	32	52,820	34
18	福井県	780	33	3,845	33	13,205	32	52,820	34
19	山梨県	770	43	3,796	36	13,036	39	52,144	39
20	長野県	813	23	4,008	23	13,764	23	55,056	23
21	岐阜県	850	12	4,386	9	14,586	12	58,344	12
22	静岡県	834	17	4,112	18	14,120	17	56,478	17
23	愛知県	977	2	4,817	3	16,541	3	66,162	3
24	三重県	830	18	4,092	19	14,052	19	56,208	19
25	滋賀県	800	25	3,944	25	13,544	25	54,176	25
26	京都府	960	4	4,663	4	16,183	4	64,733	4
27	大阪府	930	5	4,297	12	15,457	6	61,826	6
28	兵庫県	880	10	4,338	10	14,898	11	59,592	11
29	奈良県	778	41	3,779	39	13,115	36	52,460	36
30	和歌山県	770	43	3,796	35	13,036	39	52,144	39
31	鳥取県	789	31	3,364	44	12,832	44	51,326	44
32	島根県	790	30	3,780	38	13,260	30	53,041	30
33	岡山県	840	14	4,141	16	14,221	14	56,884	15
34	広島県	901	7	4,442	8	15,254	8	61,016	8
35	山口県	840	14	4,141	15	14,221	14	56,885	14
36	徳島県	810	24	3,993	24	13,713	24	54,853	24
37	香川県	800	25	3,944	25	13,544	25	54,176	25
38	愛媛県	820	22	4,043	21	13,883	22	55,532	22
39	高知県	770	43	3,629	43	12,869	43	51,476	43
40	福岡県	890	9	4,323	11	15,003	10	60,013	10
41	佐賀県	800	25	3,944	25	13,544	25	54,176	25
42	長崎県	800	25	3,944	25	13,544	25	54,176	25
43	熊本県	780	33	3,845	31	13,205	32	52,822	32
44	大分県	782	32	3,855	30	13,239	31	52,957	31
45	宮崎県	780	33	3,182	45	12,542	45	50,170	45
46	鹿児島県	780	33	3,182	45	12,542	45	50,170	45
47	沖縄県	750	47	2,835	47	11,835	47	47,340	47
平均		831		4,037		14,005		56,018	

(6) 教育長

	都道府県	給料月額		期末手当 年額		年間 支給額		退職手当 (一任期)		一任期 総支給額	
			順位		順位		順位		順位		順位
1	北海道	900	12	4,502	9	15,302	12	10,660	4	56,567	8
2	青森県	810	29	3,876	35	13,596	32	7,582	26	48,370	29
3	岩手県	750	45	3,698	40	12,698	42	6,750	35	44,844	41
4	宮城県	※ 941	6	4,602	7	15,894	6	9,072	13	56,754	7
5	秋田県	770	40	3,629	41	12,869	41	8,316	19	46,923	33
6	山形県	715	47	3,421	43	12,001	46	6,435	37	42,439	43
7	福島県	890	13	4,323	18	15,003	15	8,683	18	53,692	15
8	茨城県	910	11	4,486	11	15,406	11	9,828	7	56,047	9
9	栃木県	840	24	4,202	21	14,282	24	9,072	13	51,918	19
10	群馬県	930	8	4,585	8	15,745	8	11,048	3	58,283	6
11	埼玉県	937	7	4,619	6	15,863	7	11,469	2	59,059	5
12	千葉県	※ 983	3	5,189	2	16,985	3	9,720	8	60,675	3
13	東京都	※ 1,332	1	6,566	1	22,550	1	10,390	5	78,039	1
14	神奈川県	※ 1,066	2	4,995	3	17,787	2	10,260	6	63,621	2
15	新潟県	845	23	4,166	24	14,306	23	8,822	16	51,740	21
16	富山県	※ 876	20	4,191	22	14,703	20	7,650	24	51,758	20
17	石川県	801	33	3,949	32	13,561	33	5,479	42	46,162	35
18	福井県	890	13	4,388	13	15,068	13	9,612	9	54,816	11
19	山梨県	890	13	4,388	13	15,068	13	7,113	32	52,317	18
20	長野県	823	27	4,057	27	13,933	27	7,407	28	49,207	27
21	岐阜県	850	22	4,386	15	14,586	22	9,180	12	52,938	17
22	静岡県	824	26	4,062	26	13,950	26	8,899	15	50,750	23
23	愛知県	※ 982	4	4,776	4	16,560	4	9,448	11	59,127	4
24	三重県	808	32	3,983	31	13,679	31	一般職の例による			
25	滋賀県	830	25	4,092	25	14,052	25	7,470	27	49,626	26
26	京都府	※ 885	16	4,299	19	14,919	16	5,243	44	50,001	25
27	大阪府	880	17	4,171	23	14,731	19	6,336	38	50,530	24
28	兵庫県	※ 963	5	4,676	5	16,232	5	一般職の例による			
29	奈良県	※ 797	35	3,901	34	13,465	34	7,197	30	47,592	31
30	和歌山県	※ 788	37	3,851	36	13,307	37	一般職の例による			
31	鳥取県	752	44	3,206	44	12,230	45	8,122	20	44,812	42
32	島根県	800	34	3,828	37	13,428	35	6,134	39	46,418	34
33	岡山県	※ 917	10	4,497	10	15,501	10	7,690	23	54,193	14
34	広島県	※ 871	21	4,241	20	14,693	21	7,173	31	51,252	22
35	山口県	880	17	4,338	16	14,898	17	9,504	10	54,199	13
36	徳島県	820	28	4,043	28	13,883	28	7,380	29	49,028	28
37	香川県	810	29	3,993	29	13,713	29	7,028	33	48,168	30
38	愛媛県	880	17	4,338	17	14,898	17	8,807	17	53,501	16
39	高知県	780	38	3,549	42	12,909	40	6,739	36	45,466	39
40	福岡県	※ 928	9	4,466	12	15,602	9	7,603	25	54,408	12
41	佐賀県	810	29	3,993	29	13,713	29	6,124	41	47,264	32
42	長崎県	※ 793	36	3,909	33	13,425	36	5,322	43	45,597	37
43	熊本県	770	40	3,796	38	13,036	38	6,930	34	46,038	36
44	大分県	767	43	3,781	39	12,985	39	6,130	40	45,086	40
45	宮崎県	780	38	3,182	45	12,542	43	7,862	21	45,489	38
46	鹿児島県	770	40	3,142	46	12,382	44	18,480	1	55,625	10
47	沖縄県	720	46	2,808	47	11,448	47	7,776	22	42,120	44
	平均	859		4,152		14,455		8,271		51,647	

注) ・※印の団体は月例給として給料以外に地域手当を支給しているため、給料月額は地域手当を含む額を記載
・千葉県、三重県、鳥取県は上限額

8 県内の市の特別職職員の報酬額等の状況

令和6年4月1日現在 (単位：千円)

		給料月額		報酬月額			適用年月日
		市長	副市長	議長	副議長	議員	
1	浜松市	1,277	928	803	717	648	市長・副市長 19.4.1 議長等 15.1.1
2	静岡市	1,250	940	824	735	663	市長 19.4.1 副市長等 15.4.1
3	沼津市	1,005	800	600	537	493	市長 30.3.22 副市長 27.4.1 議長等 19.4.1
4	富士市	990	800	653	594	524	25.4.1
5	磐田市	960	780	520	470	430	17.4.1
6	富士宮市	931	735	495	441	421	23.4.1
7	掛川市	911	734	495	435	411	17.4.1
8	三島市	900	720	495	435	410	市長・副市長 24.4.1 議長等 9.10.1
8	藤枝市	900	720	500	435	410	市長・副市長 17.4.1 議長等 9.4.1
10	焼津市	884	708	490	426	402	市長・副市長 17.4.1 議長等 15.4.1

※市長の給料月額の上位10市 ※四捨五入

参考	県	知事	副知事	議長	副議長	議員	適用年月日
		1,301	1,063	1,023	904	834	28.4.1

9 都道府県別推計人口・県内総生産・一人当たり県民所得・財政力指数

※財政力指数の順位は健全性の高い順を示す

都道府県名	推計人口 (千人)		県内総生産 (百万円)		一人当たり 県民所得(千円)		財政力指数	
	R5.10.1	順位	R2年度	順位	R2年度	順位	R4年度	順位
1 北海道	5,092	9	19,725,624	8	2,682	31	0.444	26
2 青森県	1,184	31	4,456,607	33	2,633	34	0.342	37
3 岩手県	1,163	32	4,747,426	28	2,666	32	0.354	36
4 宮城県	2,264	14	9,485,225	14	2,803	23	0.591	13
5 秋田県	914	39	3,530,452	42	2,583	37	0.309	44
6 山形県	1,026	36	4,284,158	34	2,843	20	0.360	34
7 福島県	1,767	21	7,828,577	20	2,833	21	0.513	19
8 茨城県	2,825	11	13,771,281	11	3,098	7	0.621	8
9 栃木県	1,897	19	8,946,482	15	3,132	4	0.610	11
10 群馬県	1,902	18	8,653,495	17	2,937	16	0.599	12
11 埼玉県	7,331	5	22,922,645	5	2,890	17	0.739	6
12 千葉県	6,257	6	20,775,634	7	2,988	10	0.745	4
13 東京都	14,086	1	109,601,589	1	5,214	1	1.064	1
14 神奈川県	9,229	2	33,905,464	4	2,961	13	0.845	3
15 新潟県	2,126	15	8,857,506	16	2,784	25	0.451	25
16 富山県	1,007	37	4,729,874	29	3,120	5	0.453	23
17 石川県	1,109	33	4,527,743	31	2,770	26	0.485	22
18 福井県	744	43	3,571,069	40	3,182	3	0.401	30
19 山梨県	796	41	3,552,685	41	2,982	11	0.373	32
20 長野県	2,004	16	8,214,074	19	2,788	24	0.503	21
21 岐阜県	1,931	17	7,662,998	21	2,875	19	0.527	18
22 静岡県	3,555	10	17,105,232	10	3,110	6	0.677	7
23 愛知県	7,477	4	39,659,291	3	3,428	2	0.867	2
24 三重県	1,727	22	8,273,134	18	2,948	15	0.566	15
25 滋賀県	1,407	26	6,739,736	23	3,097	8	0.534	17
26 京都府	2,535	13	10,167,991	13	2,745	30	0.561	16
27 大阪府	8,763	3	39,720,316	2	2,830	22	0.742	5
28 兵庫県	5,370	7	21,735,871	6	2,887	18	0.612	10
29 奈良県	1,296	28	3,685,868	37	2,501	39	0.410	29
30 和歌山県	892	40	3,625,091	38	2,751	29	0.318	42
31 鳥取県	537	47	1,819,938	47	2,313	45	0.270	45
32 島根県	650	46	2,575,687	45	2,768	27	0.254	47
33 岡山県	1,847	20	7,606,440	22	2,665	33	0.508	20
34 広島県	2,738	12	11,555,366	12	2,969	12	0.582	14
35 山口県	1,298	27	6,148,146	24	2,960	14	0.429	27
36 徳島県	695	44	3,185,168	43	3,013	9	0.312	43
37 香川県	926	38	3,734,443	36	2,766	28	0.451	24
38 愛媛県	1,291	29	4,827,460	27	2,471	43	0.422	28
39 高知県	666	45	2,354,276	46	2,491	41	0.261	46
40 福岡県	5,103	8	18,886,929	9	2,630	35	0.620	9
41 佐賀県	795	42	3,045,909	44	2,575	38	0.341	38
42 長崎県	1,267	30	4,538,708	30	2,483	42	0.333	41
43 熊本県	1,709	23	6,105,086	25	2,498	40	0.397	31
44 大分県	1,096	34	4,458,030	32	2,604	36	0.371	33
45 宮崎県	1,042	35	3,602,456	39	2,289	46	0.341	39
46 鹿児島県	1,549	24	5,610,271	26	2,408	44	0.339	40
47 沖縄県	1,468	25	4,260,875	35	2,167	47	0.360	35
平均又は合計	124,353		11,888,901		2,833		0.494	

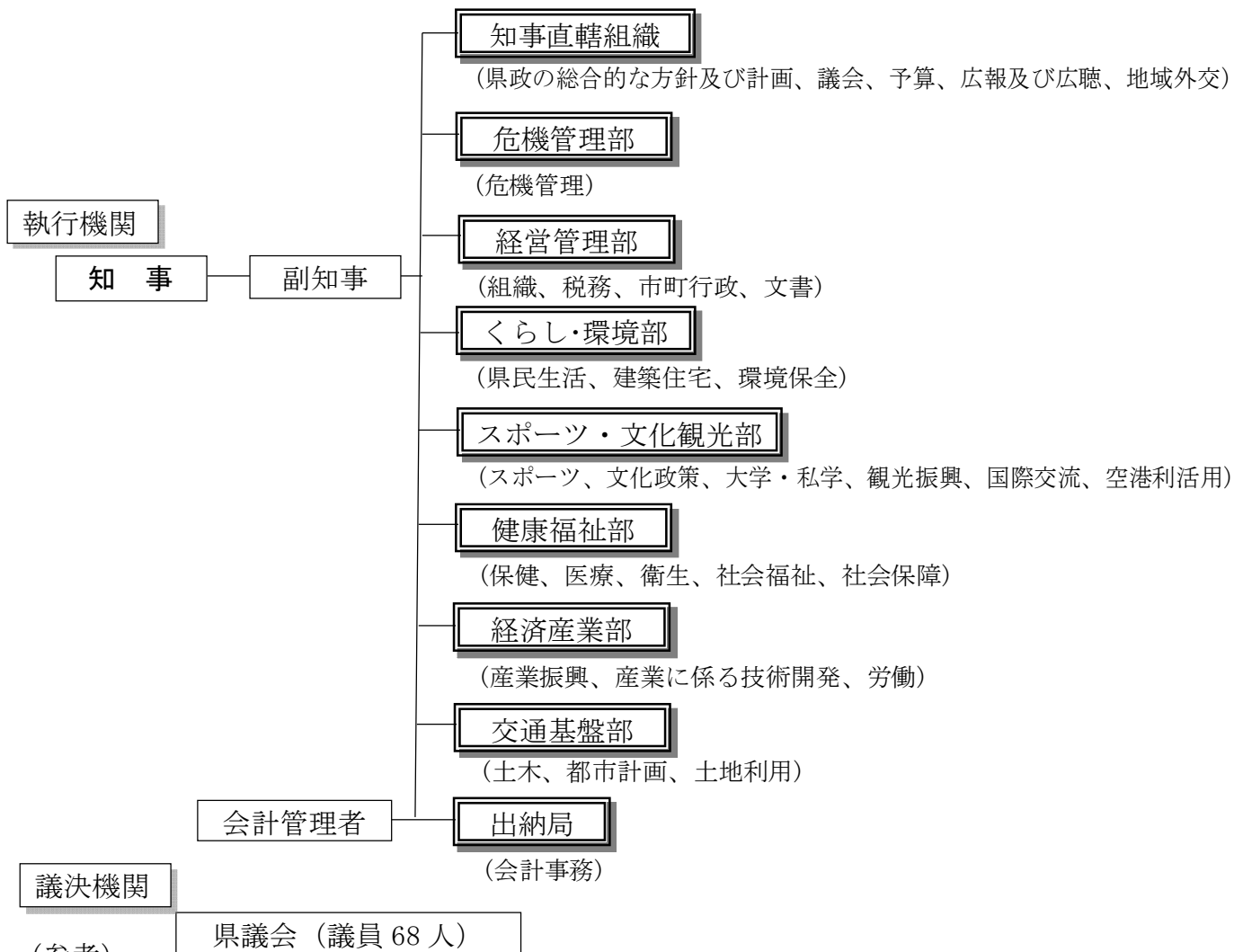
10-(1) 知事の職務権限及び年間活動

1 職務権限（地方自治法第149条）

普通地方公共団体の長は、概ね左に掲げる事務を担当する。

- (1) 普通地方公共団体の議会の議決を経べき事件につきその議案を提出すること
- (2) 予算を調製し、及びこれを執行すること
- (3) 地方税を賦課徴収し、分担金、使用料、加入金又は手数料を徴収し、及び過料を科すること
- (4) 決算を普通地方公共団体の議会の認定に付すること
- (5) 会計を監督すること
- (6) 財産を取得し、管理し、及び処分すること
- (7) 公の施設を設置し、管理し、及び廃止すること
- (8) 証書及び公文書類を保管すること
- (9) 前各号を定めるものを除く外、当該普通地方公共団体の事務を執行すること

2 知事部局の組織及び主な分掌事務



(参考)

- 知事部局の職員数（令和6年4月1日現在）：5,847人
（企業職員、行政委員会任命職員除く）
- 県の予算（令和6年度一般会計）：1兆3,160億円