

## 策定流域の決定フロー

### 1 河川の水系を単位とする流域 (基本単位)

- ・ 県の一級河川（6河川）や主要二級河川（太田川、都田川）の水系単位を策定流域の基本とする

### 2 地下水、利水の状況 (区域境界見直し)

- ・ 地下水や利水（農業用水等）の状況を確認し、策定流域の境界を検討する  
 地下水：地下水規制区域、適正化区域を基本とする  
 利水：農業用水、広域水道、工業用水等の供給範囲を参考とする

### 3 特定課題の影響範囲 (妥当性の確認)

- ・ 各流域における水循環に関連のある課題のうち、特に広域にわたる課題の影響範囲を確認する

### 4 策定流域(圏域)の設定 (最終案)

- ・ 1～3を踏まえ、策定流域(圏域)を設定する

# 策定流域の設定

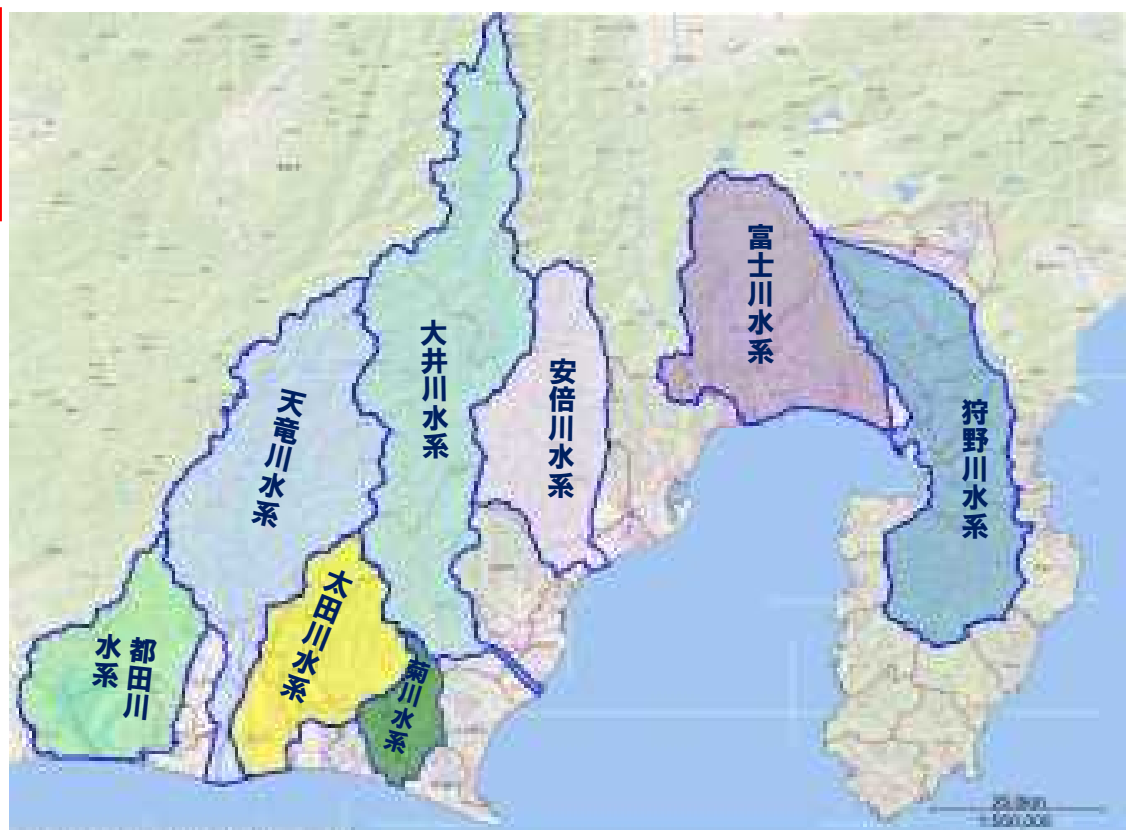
## 一級河川・主要二級河川による区分

1  
河川の水系を単位とする流域

2  
地下水や利水の状況

3  
特定課題の影響範囲

4  
策定流域(圏域)の設定



## 地下水規制区域・適正化区域

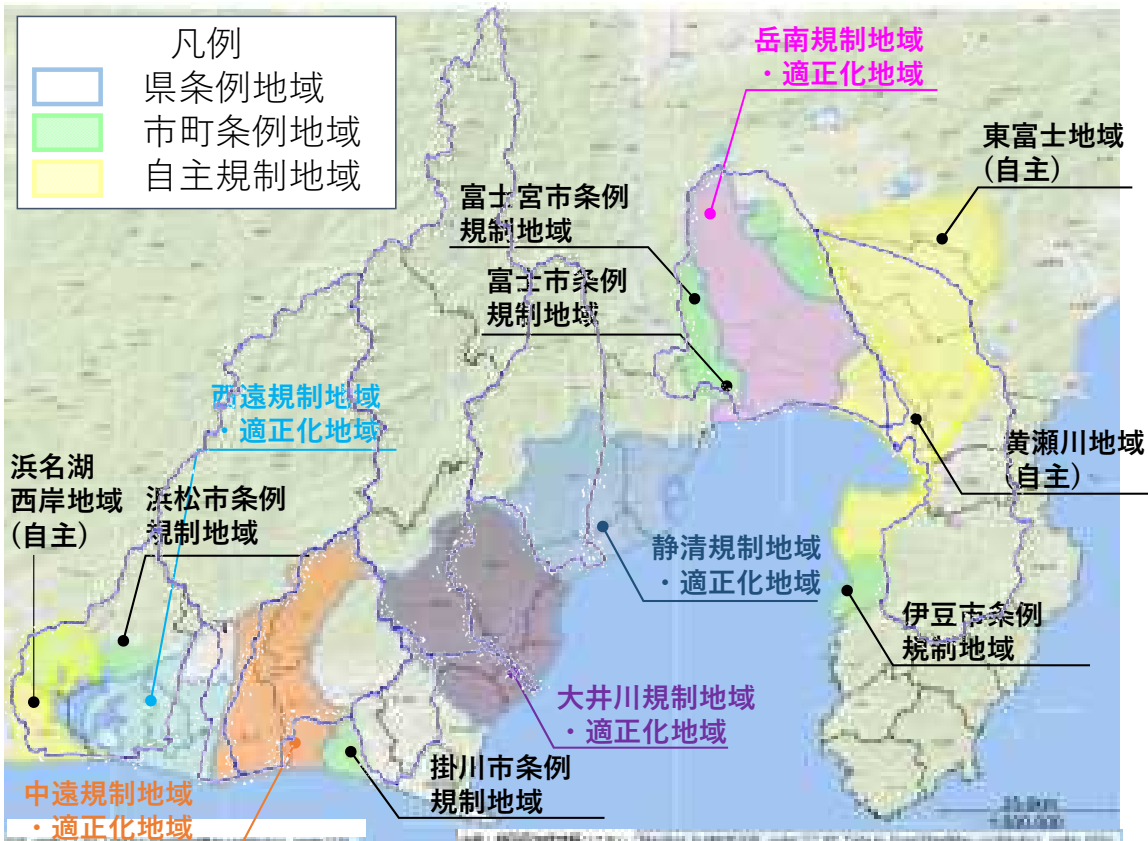
原図【参考資料6】

1  
河川の水系を単位とする流域

2  
地下水や利水の状況

3  
特定課題の影響範囲

4  
策定流域(圏域)の設定



# 策定流域の設定

## 農業用水の供給範囲

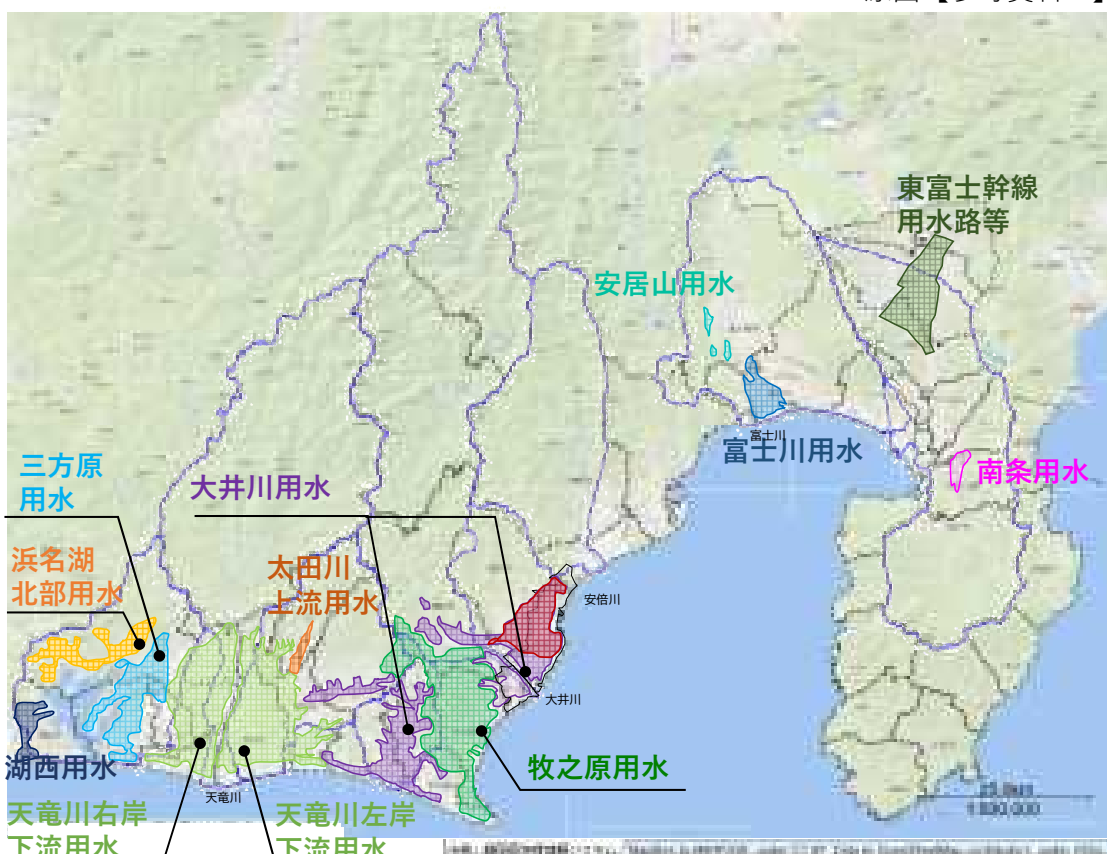
原図【参考資料7】

1  
河川の水系を単位とする流域

2  
地下水や利水の状況

3  
特定課題の影響範囲

4  
策定流域(圏域)の設定



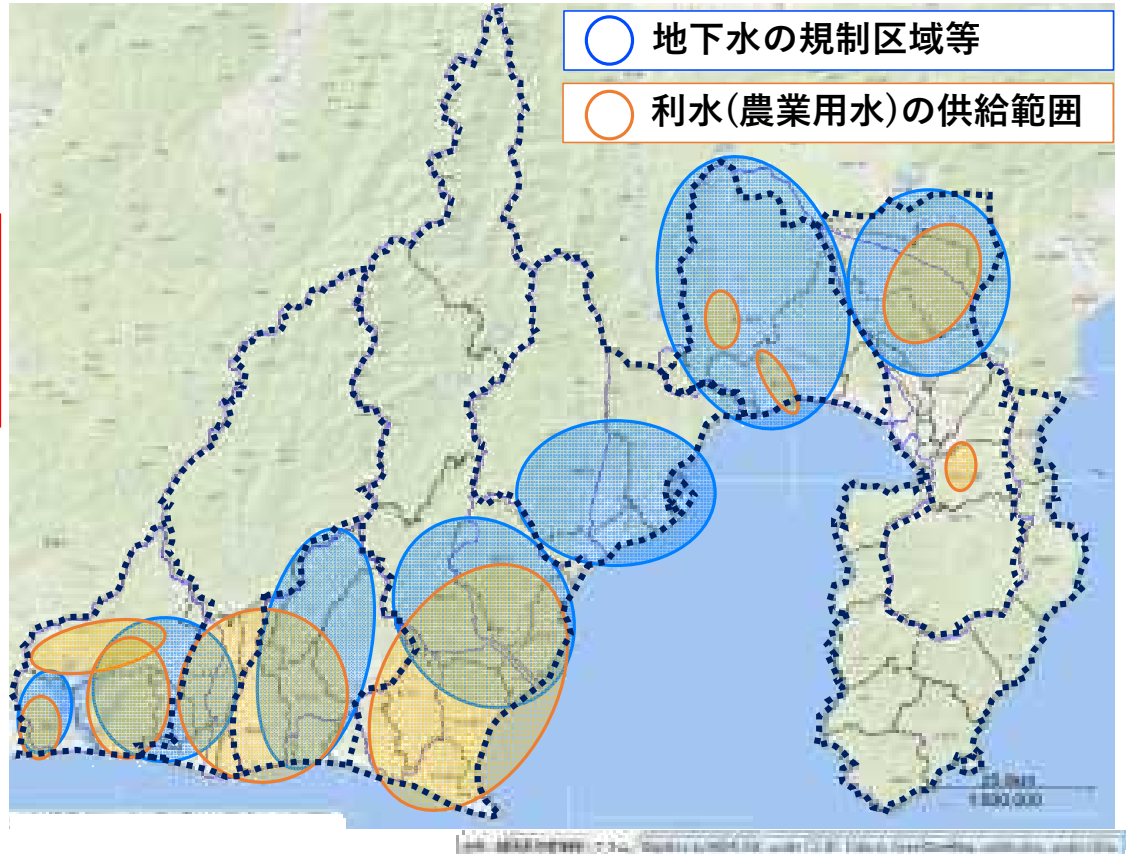
## 地下水の規制地域等と利水(農業用水)の供給範囲

1  
河川の水系を単位とする流域

2  
地下水や利水の状況

3  
特定課題の影響範囲

4  
策定流域(圏域)の設定



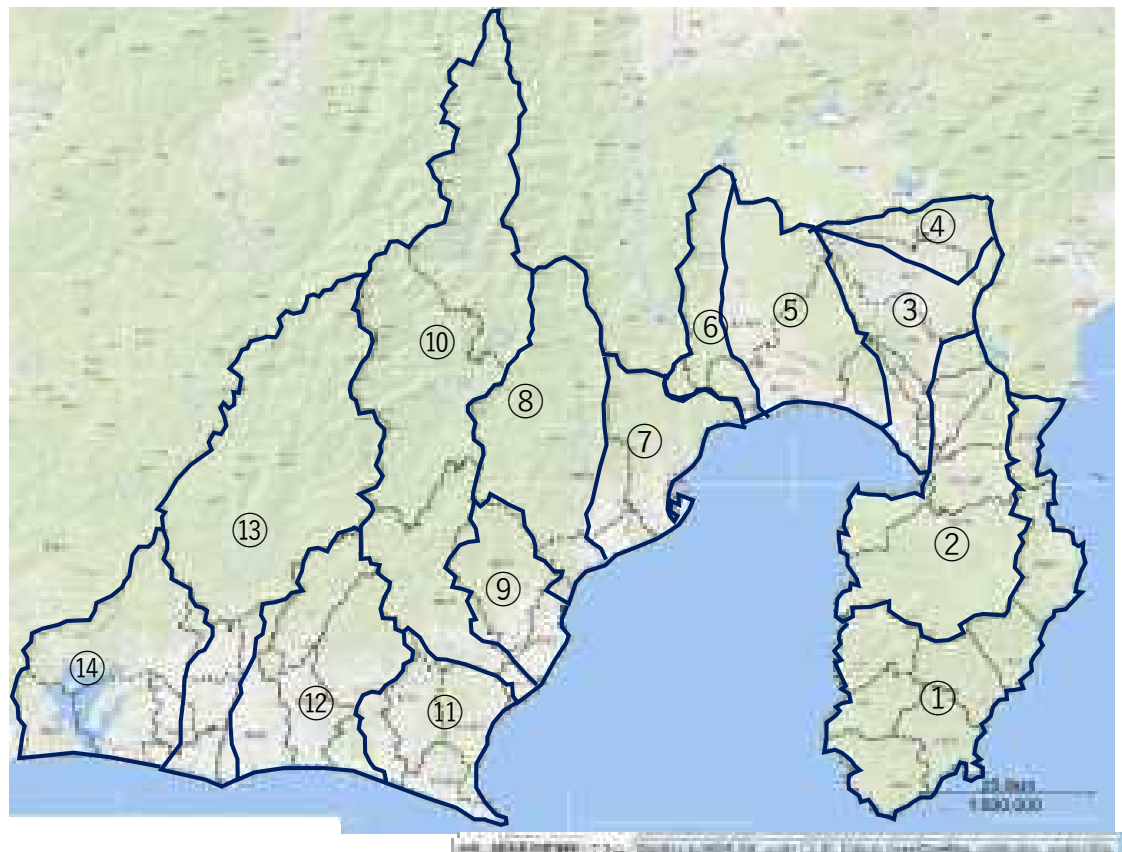
## 県内を14の区域に区分した際の課題整理

1  
河川の水系を単位とする流域

2  
地下水や利水の状況

3  
特定課題の影響範囲

4  
策定流域(圏域)の設定





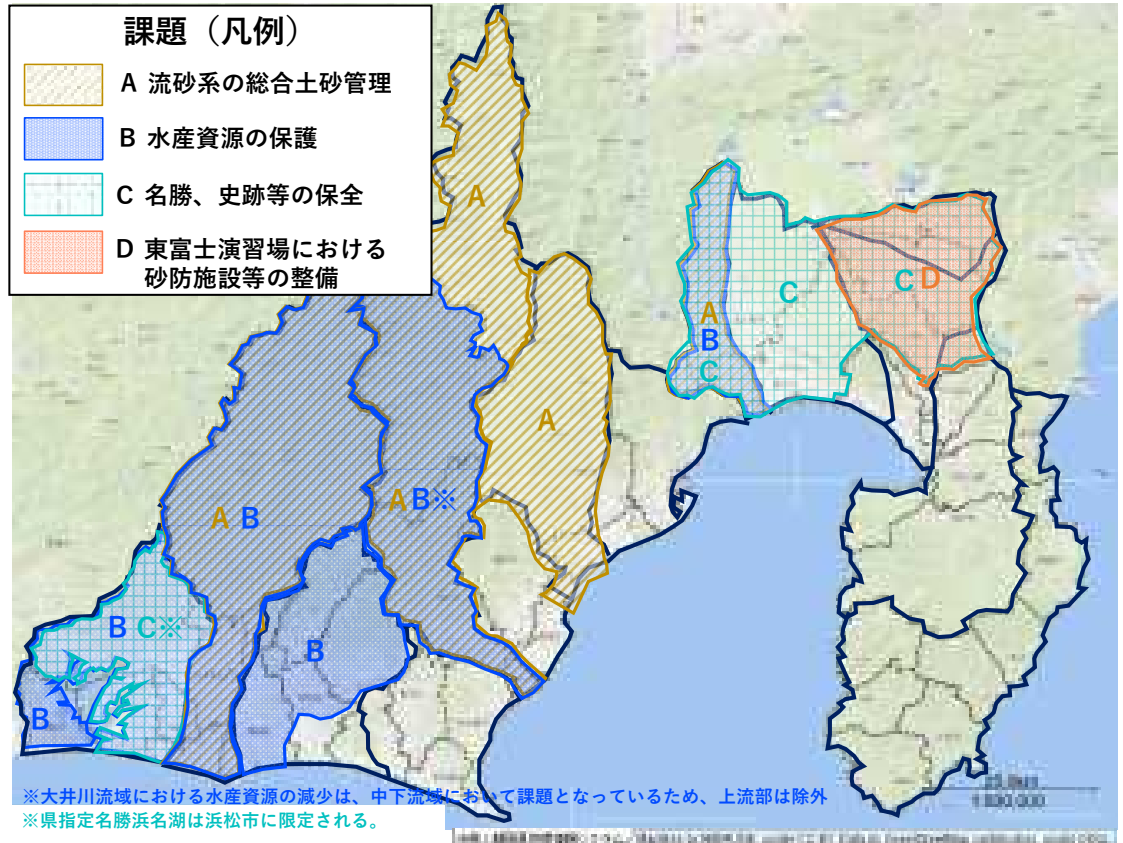
## 県内を14の区域に区分した際の課題整理

1  
河川の水系を単位とする流域

2  
地下水や利水の状況

3  
特定課題の影響範囲

4  
策定流域(圏域)の設定



## 8 圏域の区分(案)

1  
河川の水系を単位とする流域

2  
地下水や利水の状況

3  
特定課題の影響範囲

4  
策定流域(圏域)の設定

