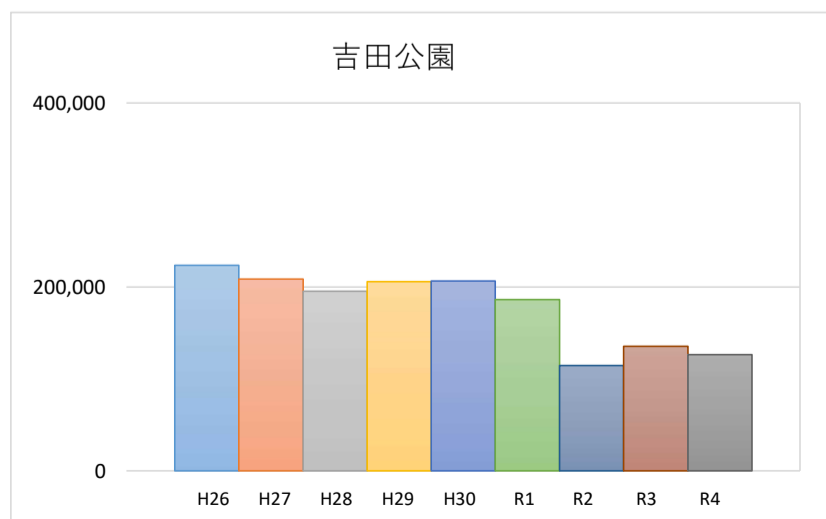
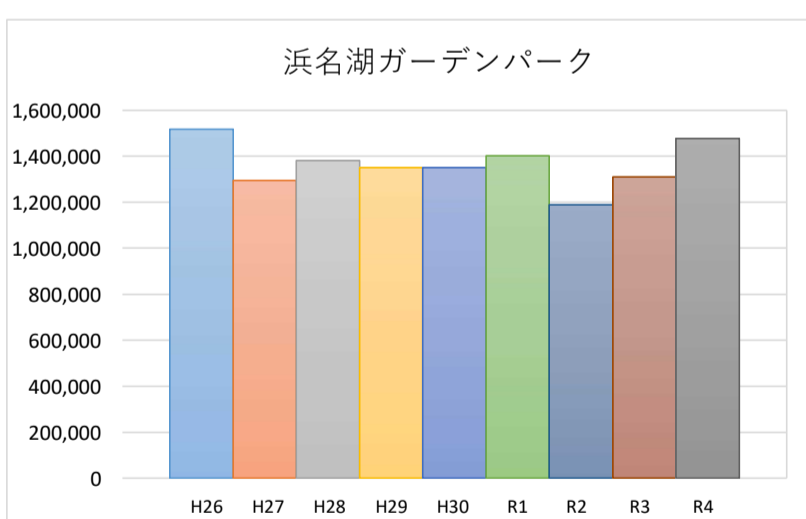
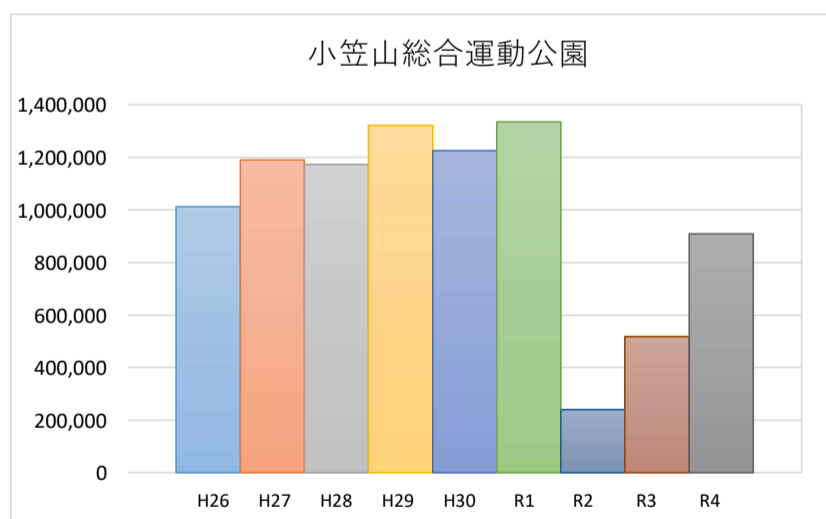
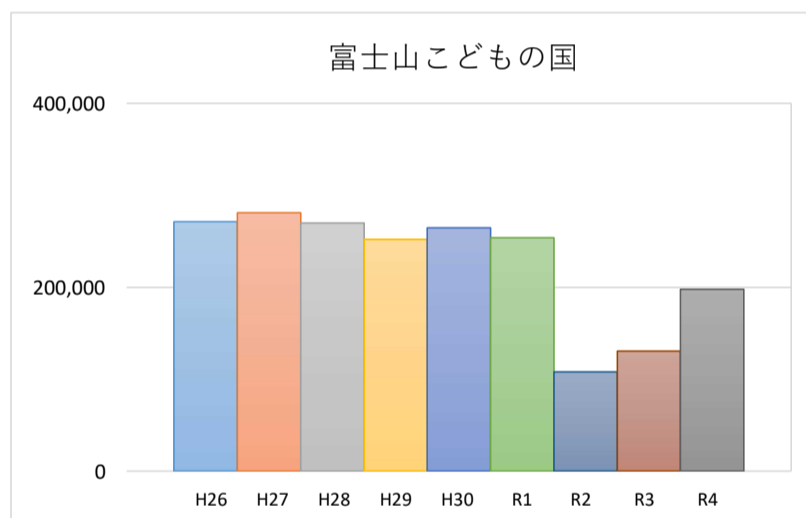
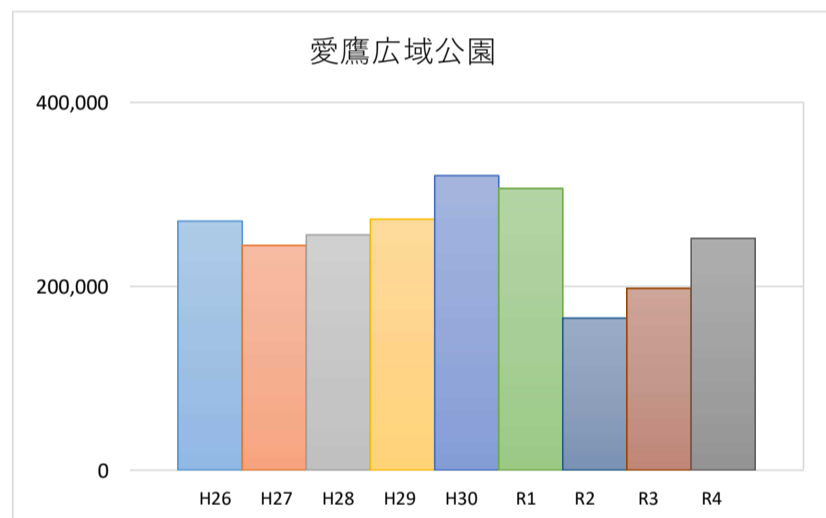
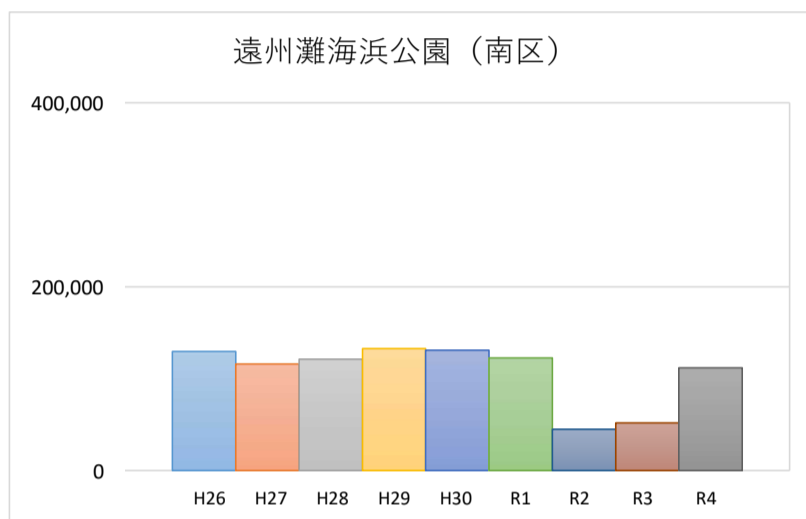
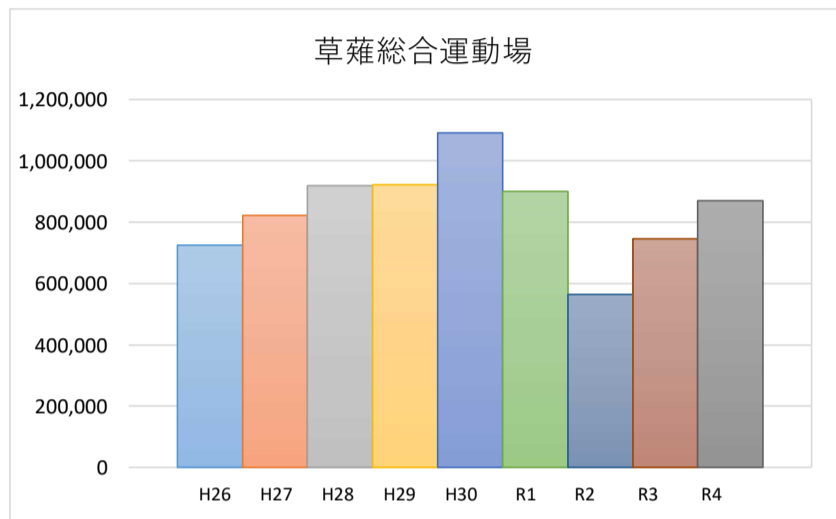


資料2-2 県営都市公園 利用者数の推移

	平成26年度	平成27年度	平成28年度	平成29年度	平成30年度	令和元年度	令和2年度	令和3年度	令和4年度	令和5年度 目標
草薙総合運動場	724,681	821,410	918,450	921,458	1,090,540	899,931	563,776	746,315	870,160	969,000
遠州灘海浜公園(南区)	129,347	115,748	121,048	132,723	130,816	122,513	45,016	51,952	111,751	140,000
愛鷹広域公園	270,649	244,287	255,890	272,813	320,305	306,097	165,121	197,876	252,227	290,000
富士山こどもの国	271,173	280,845	269,614	252,052	264,475	253,974	108,144	130,505	197,980	300,000
小笠山運動公園	1,013,073	1,189,535	1,173,566	1,321,991	1,224,657	1,335,076	240,286	517,598	908,264	1,180,000
吉田公園	223,432	208,396	195,242	205,778	206,615	186,322	114,725	135,508	126,167	220,000
浜名湖ガーデンパーク	1,516,340	1,294,673	1,381,853	1,350,139	1,350,361	1,401,114	1,188,813	1,310,358	1,476,018	1,350,000
合計	4,148,695	4,154,894	4,315,663	4,456,954	4,587,769	4,505,027	2,425,881	3,090,112	3,942,567	4,449,000
前年比(%)		100.15%	103.87%	103.27%	102.94%	98.20%	53.85%	127.38%	127.59%	112.85%



資料2-3 県営都市公園利用者満足度（年2回・春と秋にアンケート実施）

	平成26年度	平成27年度	平成28年度	平成29年度	平成30年度	令和元年度	令和2年度	令和3年度	令和4年度	令和5年度 目標
草薙総合運動場	4.04	4.10	3.98	3.97	4.35	4.28	4.30	4.45	4.46	4.30
遠州灘海浜公園(南区)	4.21	3.94	3.96	4.13	4.39	4.44	4.17	4.55	4.41	4.50
愛鷹広域公園	4.20	4.33	3.92	3.85	4.36	4.36	4.52	4.39	4.27	4.40
富士山こどもの国	4.37	4.32	4.33	4.38	4.52	4.46	4.26	4.60	4.52	4.50
小笠山運動公園	4.53	4.38	4.52	4.29	4.32	4.42	4.46	4.48	4.49	4.40
吉田公園	4.21	4.25	4.00	4.16	4.37	4.48	4.38	4.53	4.31	4.40
浜名湖ガーデンパーク	4.31	4.29	4.35	4.35	4.21	4.40	4.34	4.46	4.46	4.50
平均	4.27	4.23	4.15	4.16	4.36	4.41	4.35	4.49	4.42	4.43
前年比(%)		99.06%	98.11%	100.24%	104.81%	101.15%	98.64%	103.22%	98.44%	100.23%

