

3 見直しのポイント

自然環境の適正な保全を図るため、(1)区域線(2)区域の追加(3)保全施設計画の変更の必要性を検討

(1) 区域線の変更

現指定区域について用地調査等を実施し、現状を反映した区域線への修正を検討

(2) 区域の追加

自然環境調査の結果を踏まえ区域の追加について検討

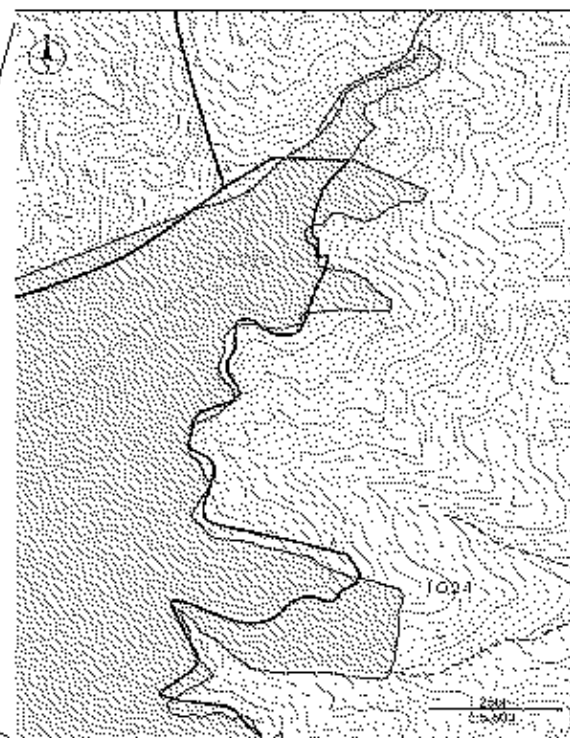
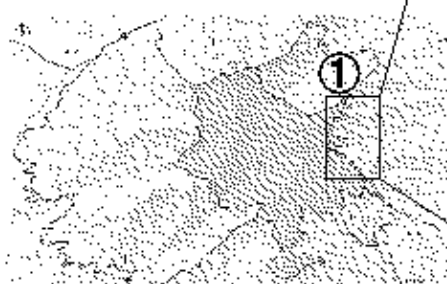
(3) 保全施設計画の変更

説明板や保全標識の設置状況を調査し、設置場所について検討

富岡有線の美しいふじのくに”
静岡県

3-(1) 区域線の変更

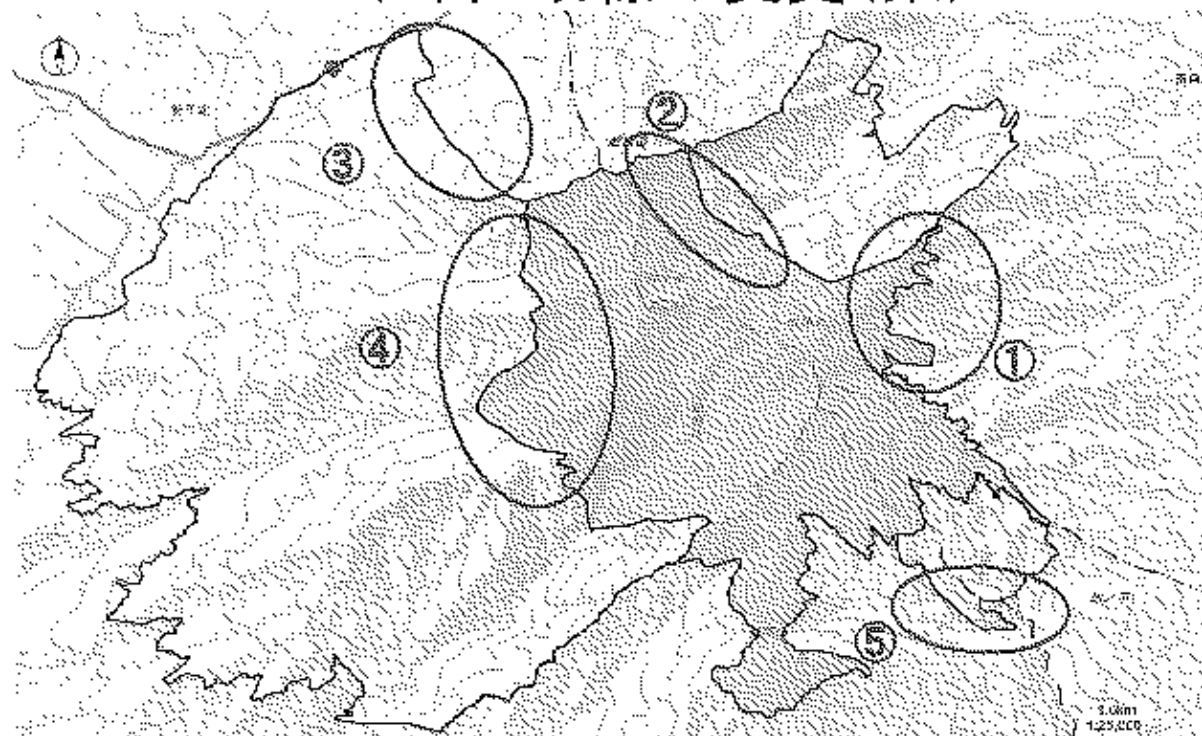
保全計画書で指定している区域を林野庁の図面で確認した結果、一部区域に相違があったため、保全計画書の図面を修正



変更箇所(青:現在、赤・緑:変更後)

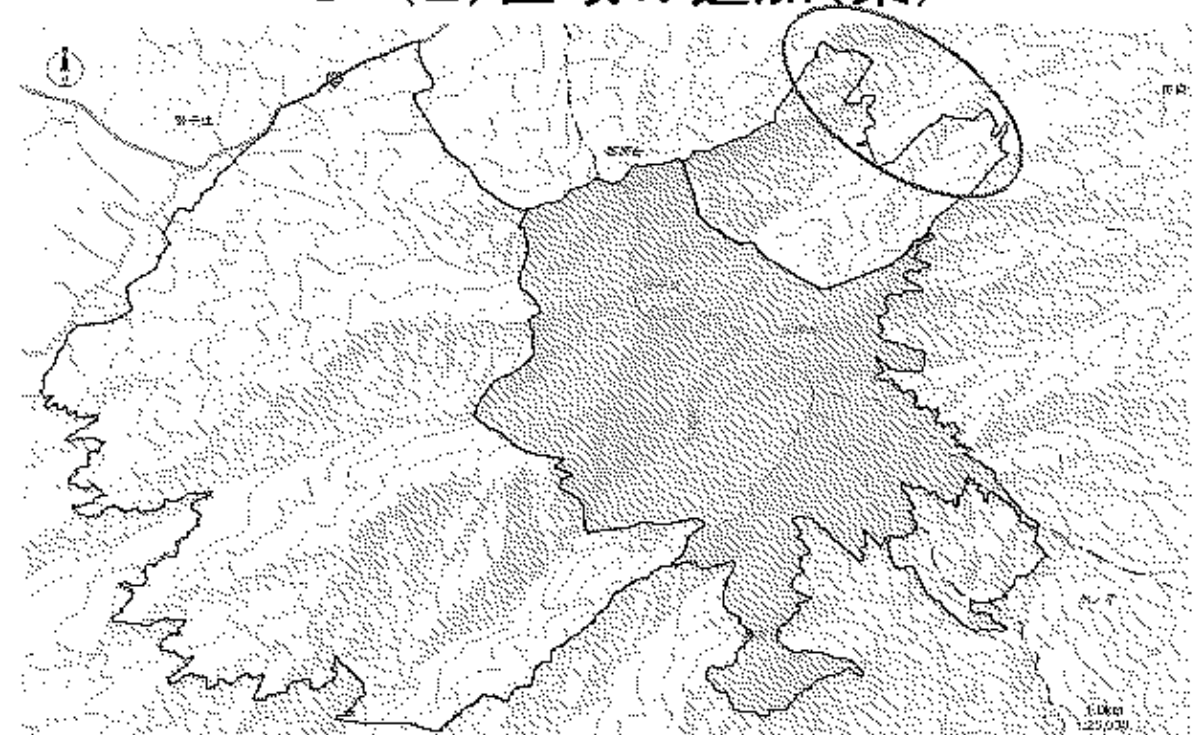
富岡有線の美しいふじのくに”
静岡県

3-(1) 区域線の変更(案)



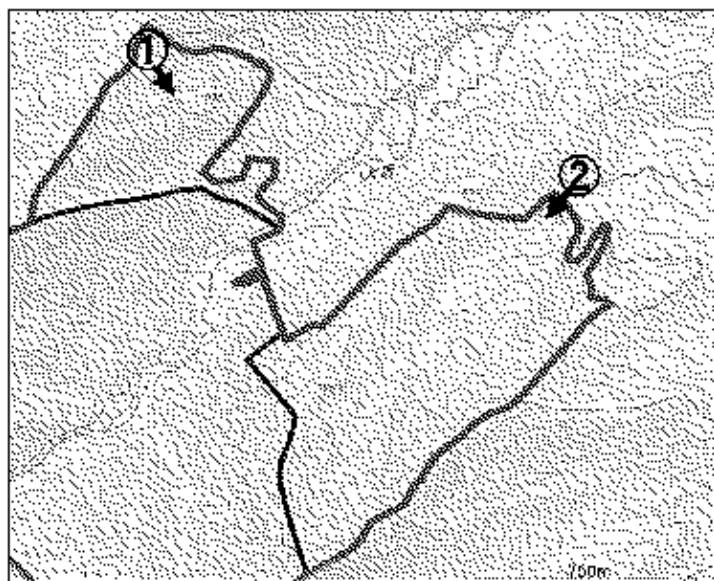
縣國赤松の難しいふしのくに
福 岡 県

3-(2) 区域の追加(案)



縣國赤松の難しいふしのくに
福 岡 県

3-(2) 区域の追加(案)



変更箇所(青:現在、赤:変更後)

景観有徳の美しい「ふじのくに」

静岡県

