

環 白 第 3 6 6 号

令和 5 年 8 月 21 日

静岡県環境審議会
会長 藤川 格司 様

静岡県知事 川勝 平太

愛鷹山自然環境保全地域における保全計画の一部変更について（諮問）

愛鷹山自然環境保全地域における保全計画の一部変更について、静岡県自然環境保全条例第 10 条第 3 項及び第 11 条第 4 項の規定に基づき、別記のとおり諮問します。

担当 暮らし・環境部環境局
自然保護課
電話番号 054-221-2719

別記

愛鷹山自然環境保全地域における保全計画の一部変更について

1 概要

(1) 自然環境保全地域

自然環境保全法及び都道府県条例に基づき、自然環境の保全を目的に指定した地域。県では静岡県自然環境保全条例により、7つの県立自然環境保全地域を指定している。

(2) 愛鷹山自然環境保全地域

ア 面積：3,198 ha

イ 指定日：昭和50年2月20日

ウ 特徴：愛鷹山山頂一帯は、高齢級のブナやミズナラなどのすぐれた天然林が相当部分を占め、山麓の人工林と一体となって自然環境を形成している。

2 経緯

静岡県内のすぐれた自然環境を次世代に継承していくため、県では、静岡県自然環境保全条例に基づき自然環境保全地域の区域を指定するとともに、保全計画書を作成し、自然環境の保全を図っている。

保全計画書では、保全地域ごとに、自然環境の適正な保全を図るための方針を定めているが、地域指定後の自然的・社会的変化により現状との乖離が生じている可能性がある。

このため、愛鷹山自然環境保全地域内の現状を把握し、現状に適した計画とするため見直しを行うこととする。

3 変更内容

愛鷹山自然環境保全地域について見直し作業を実施した結果を踏まえ、次のとお

り区域の一部変更を行う。

(1) 区域線の変更

区域線にずれが生じていたため、基準となる林小班や国立公園区域に合わせて位置を変更する。また、面積についても林野庁の国有林台帳と整合をとり、特別地域及び普通地区の面積をそれぞれ2ha増加する。

(2) 区域の追加

既存の普通地区に隣接している裾野市須山の区域(約100ha)を、普通地区として追加指定する。

表1 面積集計表

区分	現行 (A)	変更後 (B)	(B) - (A)
特別地区	1,027 ha	1,029 ha	2 ha
普通地区	2,171 ha	2,273 ha	102 ha
指定面積 (全体)	3,198 ha	3,302 ha	104 ha

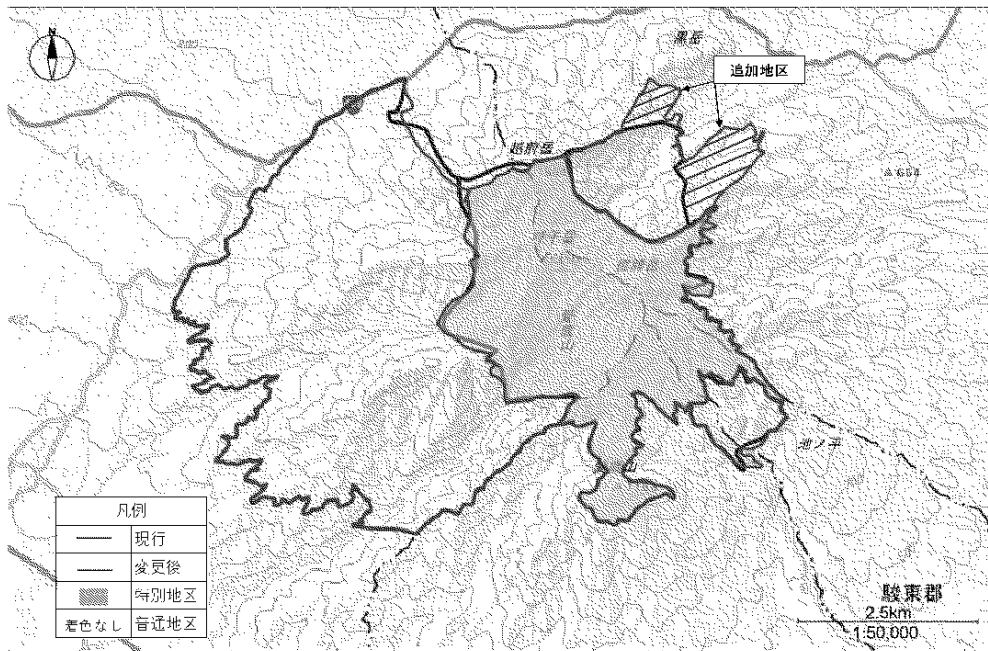


図1 愛鷹山自然環境保全地域区域線

(3) 保全施設計画の変更

登山者等に対し愛鷹山自然環境保全地域の優れた自然環境を周知させるため、保全施設として説明板、保全標識を整備する。

なお、現存設置されている説明板や保全標識については、現地調査等を踏まえ、必要性が低い場所にあるものは廃止とする。一方、新たに保全地域に追加された箇所や標識等の設置の必要性が高い場所は、新たに設置する。

〈計画変更（案）〉

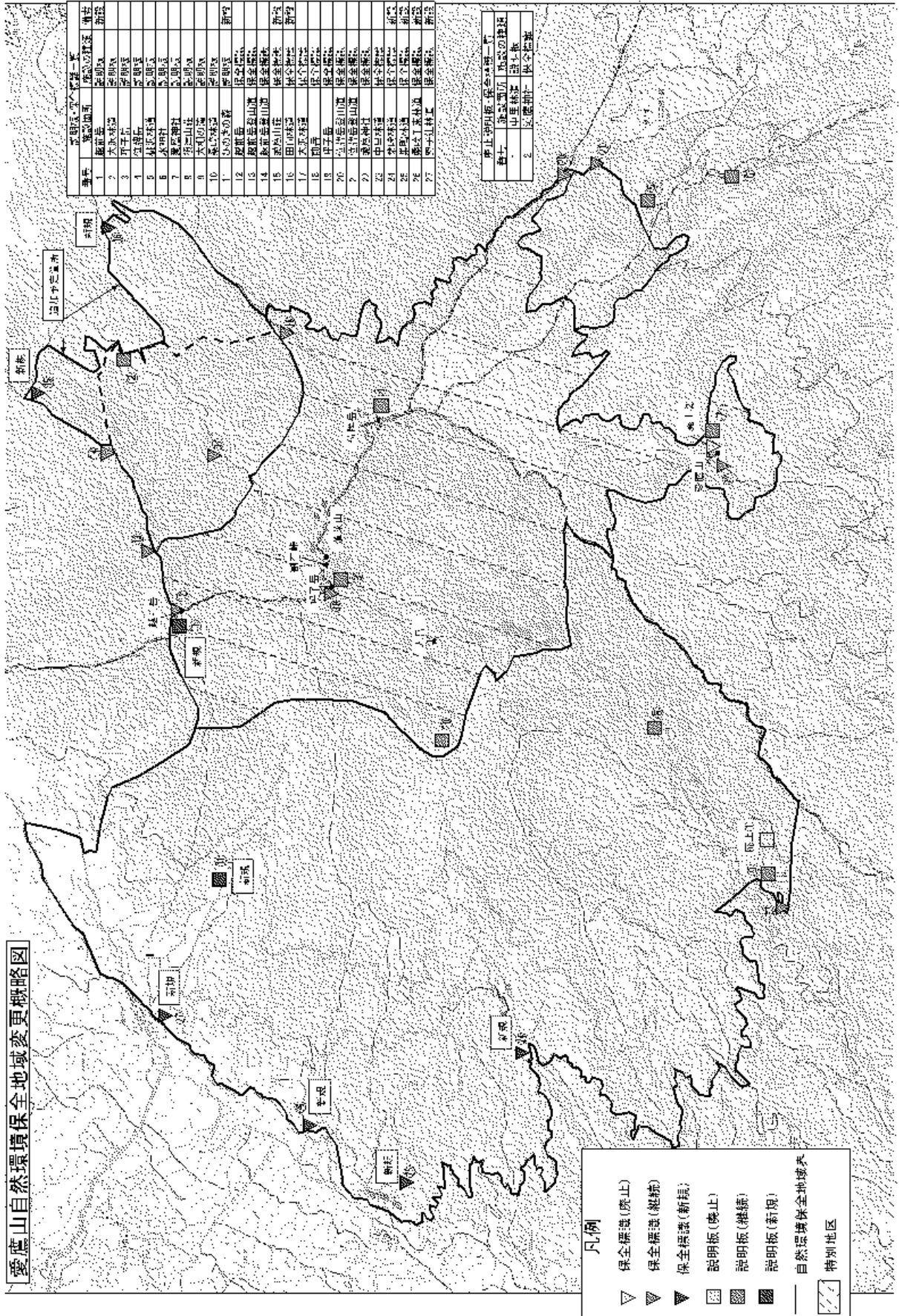
施設の種類	現行設置基数	変更後設置基数	変更理由	検討結果
説明板	10 基	11 基	現地調査等を踏まえ、追加区域や必要性が高い場所への設置と重複場所の廃止。	1 基廃止 2 基新設
保全標識	11 基	16 基	現地調査等を踏まえ、必要性が高い場所への設置と重複場所の廃止。	1 基廃止 6 基新設

〈変更一覧表〉

番号	施設箇所	施設の種類	位置	備考
1	越前岳	説明板	富士市桑崎・裾野市須山	新設
2	大沢林道	説明板	裾野市須山	継続
3	呼子岳	説明板	裾野市須山・富士市江尾	継続
4	位牌岳	説明板	裾野市須山・富士市江尾	継続
5	桃沢林道	説明板	長泉町元長窪	継続
6	水神社	説明板	長泉町元長窪	継続
7	愛鷹神社	説明板	沼津市宮本	継続
8	須津山荘	説明板	富士市中里	継続
9	大柵の滝	説明板	富士市中里	継続
10	桑崎林道	説明板	富士市桑崎	継続
11	ひのきの森	説明板	富士市桑崎	新設
12	越前岳	保全標識	富士市桑崎・裾野市須山	継続
13	越前岳登山道	保全標識	裾野市須山	継続
14	越前岳登山道	保全標識	裾野市須山	継続
15	愛鷹山荘	保全標識	裾野市須山	新設
16	田向林道	保全標識	裾野市須山	新設
17	大沢林道	保全標識	裾野市須山	継続
18	前岳	保全標識	裾野市須山	継続
19	呼子岳	保全標識	裾野市須山・富士市江尾	継続
20	位牌岳登山道	保全標識	裾野市葛山・長泉町東野	継続
21	位牌岳登山道	保全標識	裾野市葛山・長泉町東野	継続
22	愛鷹神社	保全標識	沼津市宮本	継続
23	中里林道	保全標識	富士市中里	継続
24	桑崎林道	保全標識	富士市桑崎	新設
25	巢鴨林道	保全標識	富士市桑崎	新設
26	桑崎千束林道	保全標識	富士市桑崎	新設
27	勢子辻林道	保全標識	富士市桑崎	新設
廃止 1	中里林道	説明板	富士市中里	廃止
廃止 2	愛鷹神社	保全標識	沼津市宮本	廃止

※「変更概略図」「保全計画図」参照

愛盧山自然環境保全地域変更概略図

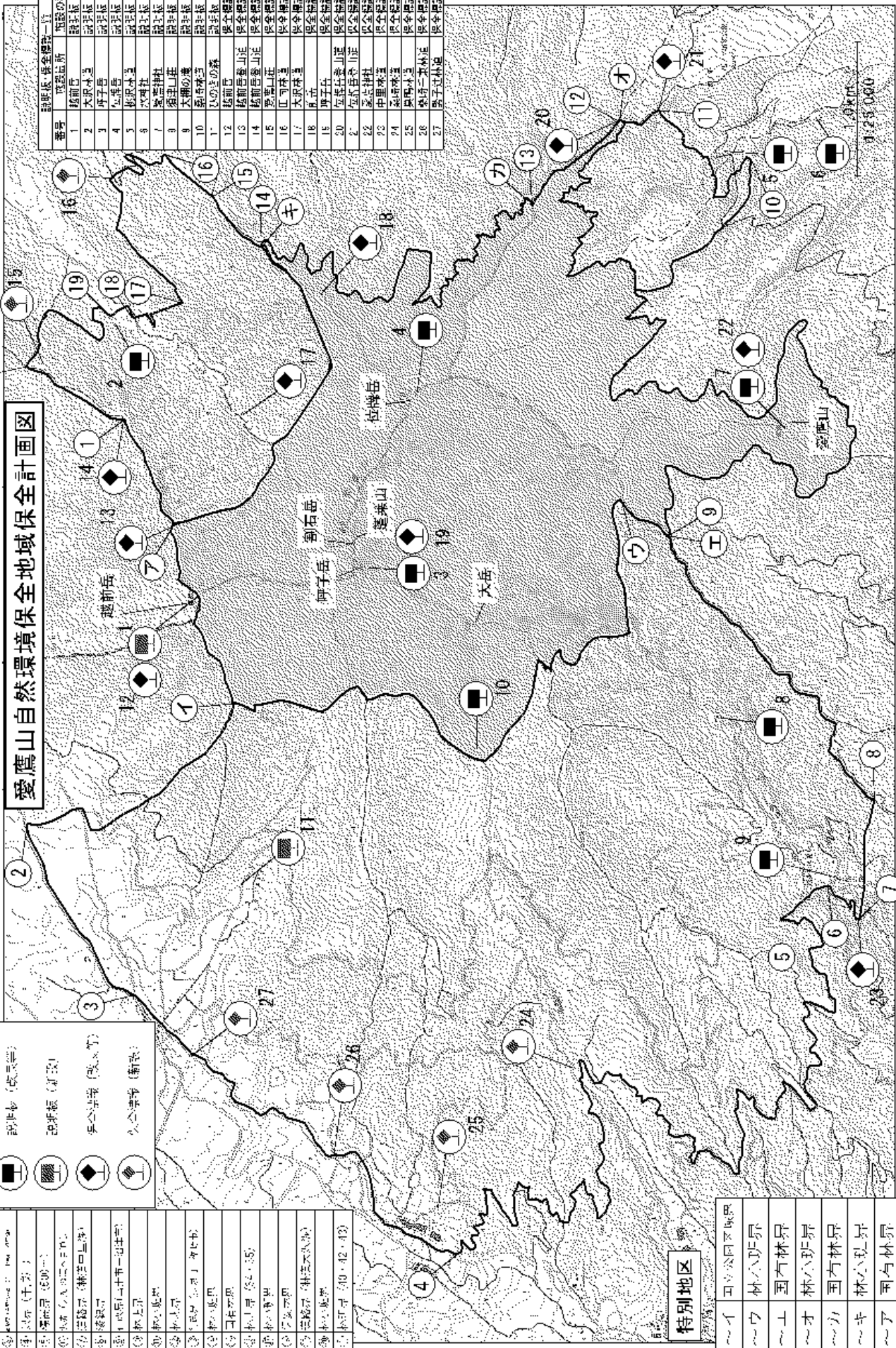


- 凡例
- ▽ 保全保護(廃止)
 - ▽ 保全保護(継続)
 - ▽ 保全保護(新規)
 - 説明板(廃止)
 - 説明板(継続)
 - 説明板(新規)
 - 自然環境保全地域
 - ▨ 特別地区

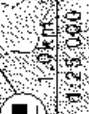
	調整地 (調整地)
	調整地 (調整地)
	調整地 (調整地)
	調整地 (調整地)

1-1	コウシヨウ	調整地
1-2	コウシヨウ	調整地
1-3	コウシヨウ	調整地
1-4	コウシヨウ	調整地
1-5	コウシヨウ	調整地
1-6	コウシヨウ	調整地
1-7	コウシヨウ	調整地
1-8	コウシヨウ	調整地
1-9	コウシヨウ	調整地
1-10	コウシヨウ	調整地
1-11	コウシヨウ	調整地
1-12	コウシヨウ	調整地
1-13	コウシヨウ	調整地
1-14	コウシヨウ	調整地
1-15	コウシヨウ	調整地
1-16	コウシヨウ	調整地
1-17	コウシヨウ	調整地
1-18	コウシヨウ	調整地
1-19	コウシヨウ	調整地
1-20	コウシヨウ	調整地
1-21	コウシヨウ	調整地
1-22	コウシヨウ	調整地
1-23	コウシヨウ	調整地
1-24	コウシヨウ	調整地
1-25	コウシヨウ	調整地
1-26	コウシヨウ	調整地
1-27	コウシヨウ	調整地

愛鷹山自然環境保全地域保全計画図



番号	調整地名称	調整地種別
1	御前岳	調整地
2	大岳	調整地
3	御前岳	調整地
4	大岳	調整地
5	御前岳	調整地
6	大岳	調整地
7	御前岳	調整地
8	大岳	調整地
9	御前岳	調整地
10	大岳	調整地
11	御前岳	調整地
12	大岳	調整地
13	御前岳	調整地
14	大岳	調整地
15	御前岳	調整地
16	大岳	調整地
17	御前岳	調整地
18	大岳	調整地
19	御前岳	調整地
20	大岳	調整地
21	御前岳	調整地
22	大岳	調整地
23	御前岳	調整地
24	大岳	調整地
25	御前岳	調整地
26	大岳	調整地
27	御前岳	調整地



特別地区

ゾ	コウシヨウ	調整地
イ	コウシヨウ	調整地
ウ	コウシヨウ	調整地
エ	コウシヨウ	調整地
オ	コウシヨウ	調整地
カ	コウシヨウ	調整地
キ	コウシヨウ	調整地