

静岡県立美術館の
古今の超名品が勢ぞろい！
モネ、ゴッホ、谷文晁から
佐伯祐三まで

《富士三保松原図屏風》(右隻、部分)16世紀後半(室町時代)

静岡県立美術館 超名品展 風景と人間

2021 11/13(土)～12/19(日)

9:30～17:00(入場は16:30まで) 休館日:毎週月曜日

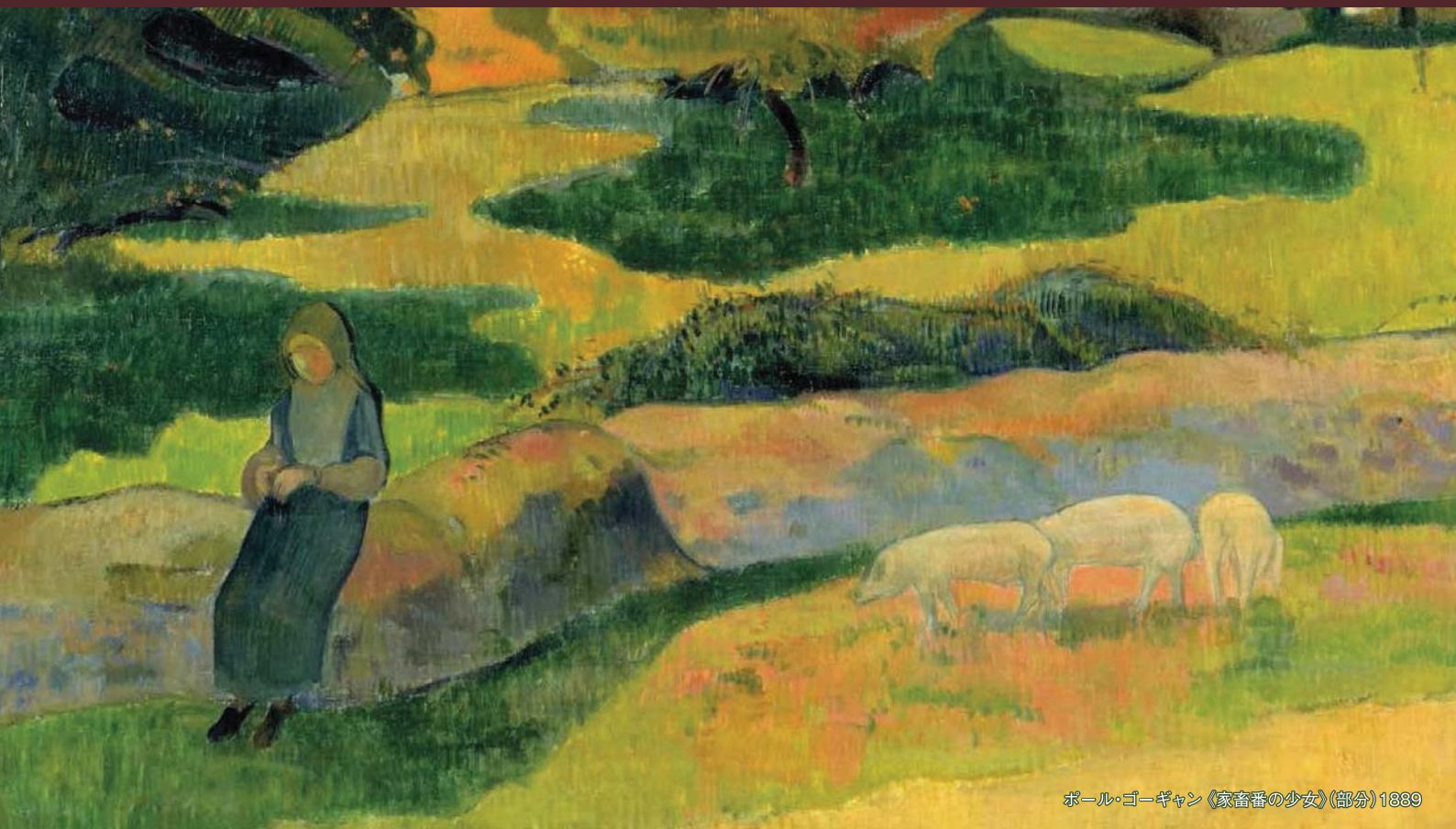
会場

浜松市美術館

主催:浜松市、静岡県立美術館、中日新聞東海本社、テレビ静岡

協賛:セキスイハイム東海

静岡県立美術館



ポール・ゴッホ 《家畜番の少女》(部分)1889