

提供日 2024/4/19  
タイトル 静岡県推計人口 前月比8,737人の減少  
担当 知事直轄組織 デジタル戦略局統計調査課  
連絡先 人口就業班  
TEL 054-221-2995



# 静岡県の推計人口

(令和6年4月1日現在)

## 県推計人口 前月比 8,737人の減少

### 1 概要

令和6年4月1日現在の静岡県の人口は、**3,533,214人** となり、前月と比べ、**8,737人の減少**となった。  
内訳をみると、自然動態が2,875人の減少（出生1,412人、死亡4,287人）、社会動態は5,862人の減少（転入22,178人、転出28,040人）となっている。

### 2 人口と世帯の推移

(単位：人・世帯)

| 年月日  | 区分         | 人口（日本人・外国人）及び世帯数 |           |           |           | 前5年間、前1か月間の増減数 |                 |         |
|------|------------|------------------|-----------|-----------|-----------|----------------|-----------------|---------|
|      |            | 総数               | 男         | 女         | 世帯数       | 純増減            | 自然動態            | 社会動態    |
| 国勢調査 | S50. 10. 1 | 3,308,799        | 1,627,797 | 1,681,002 | 913,806   | -              | -               | -       |
|      | 55. 10. 1  | 3,446,804        | 1,695,778 | 1,751,026 | 969,904   | 138,005        | -               | -       |
|      | 60. 10. 1  | 3,574,692        | 1,759,455 | 1,815,237 | 1,033,037 | 127,888        | -               | -       |
|      | H 2. 10. 1 | 3,670,840        | 1,808,951 | 1,861,889 | 1,117,693 | 96,148         | 5年間の増減          | -       |
|      | 7. 10. 1   | 3,737,689        | 1,841,947 | 1,895,742 | 1,204,189 | 66,849         | -               | -       |
|      | 12. 10. 1  | 3,767,393        | 1,857,031 | 1,910,362 | 1,280,984 | 29,704         | -               | -       |
|      | 17. 10. 1  | 3,792,377        | 1,868,458 | 1,923,919 | 1,353,578 | 24,984         | -               | -       |
|      | 22. 10. 1  | 3,765,007        | 1,853,952 | 1,911,055 | 1,399,140 | ▲ 27,370       | -               | -       |
|      | 27. 10. 1  | 3,700,305        | 1,820,993 | 1,879,312 | 1,429,600 | ▲ 64,702       | -               | -       |
| 確定値  | R 2. 10. 1 | 3,633,202        | 1,791,118 | 1,842,084 | 1,483,472 | ▲ 67,103       | 令和2年国勢調査人口等基本集計 |         |
|      | R5. 4. 1   | 3,561,252        | 1,755,107 | 1,806,145 | 1,506,916 | ▲ 7,311        | ▲ 2,452         | ▲ 4,859 |
|      | R5. 5. 1   | 3,560,460        | 1,755,068 | 1,805,392 | 1,510,855 | ▲ 792          | ▲ 1,995         | 1,203   |
|      | R5. 6. 1   | 3,559,529        | 1,754,796 | 1,804,733 | 1,512,302 | ▲ 931          | ▲ 2,201         | 1,270   |
|      | R5. 7. 1   | 3,558,456        | 1,754,273 | 1,804,183 | 1,512,873 | ▲ 1,073        | ▲ 1,594         | 521     |
|      | R5. 8. 1   | 3,557,113        | 1,753,813 | 1,803,300 | 1,513,552 | ▲ 1,343        | ▲ 1,936         | 593     |
|      | R5. 9. 1   | 3,555,818        | 1,753,285 | 1,802,533 | 1,514,310 | ▲ 1,295        | ▲ 2,036         | 741     |
|      | R5. 10. 1  | 3,553,518        | 1,752,108 | 1,801,410 | 1,514,312 | ▲ 2,300        | ▲ 2,154         | ▲ 146   |
|      | R5. 11. 1  | 3,552,421        | 1,751,583 | 1,800,838 | 1,515,652 | ▲ 1,097        | ▲ 2,364         | 1,267   |
|      | R5. 12. 1  | 3,550,610        | 1,750,736 | 1,799,874 | 1,516,308 | ▲ 1,811        | ▲ 2,447         | 636     |
|      | R6. 1. 1   | 3,548,150        | 1,749,430 | 1,798,720 | 1,516,275 | ▲ 2,460        | ▲ 2,466         | 6       |
|      | R6. 2. 1   | 3,544,597        | 1,747,592 | 1,797,005 | 1,515,983 | ▲ 3,553        | ▲ 3,599         | 46      |
|      | R6. 3. 1   | 3,541,951        | 1,746,265 | 1,795,686 | 1,516,212 | ▲ 2,646        | ▲ 2,911         | 265     |
|      | R6. 4. 1   | 3,533,214        | 1,741,488 | 1,791,726 | 1,518,558 | ▲ 8,737        | ▲ 2,875         | ▲ 5,862 |

- (注1) 「R2.10.1」以前の人口は、国勢調査の人口等基本集計（確定値）である。なお、国勢調査欄の純増減は前回国勢調査からの純増減であり、この期間の人口動態の累計とは異なる。
- (注2) 「R5.4.1」以降の人口は、令和2年国勢調査の人口等基本集計（確定値）をもとに住民基本台帳に基づく移動数を加減して算出したものである。
- (注3) 社会動態は、各市区町の転入転出（政令市の区相互の移動を含む）の人数を合計したものである。

### 3 自然・社会動態の推移

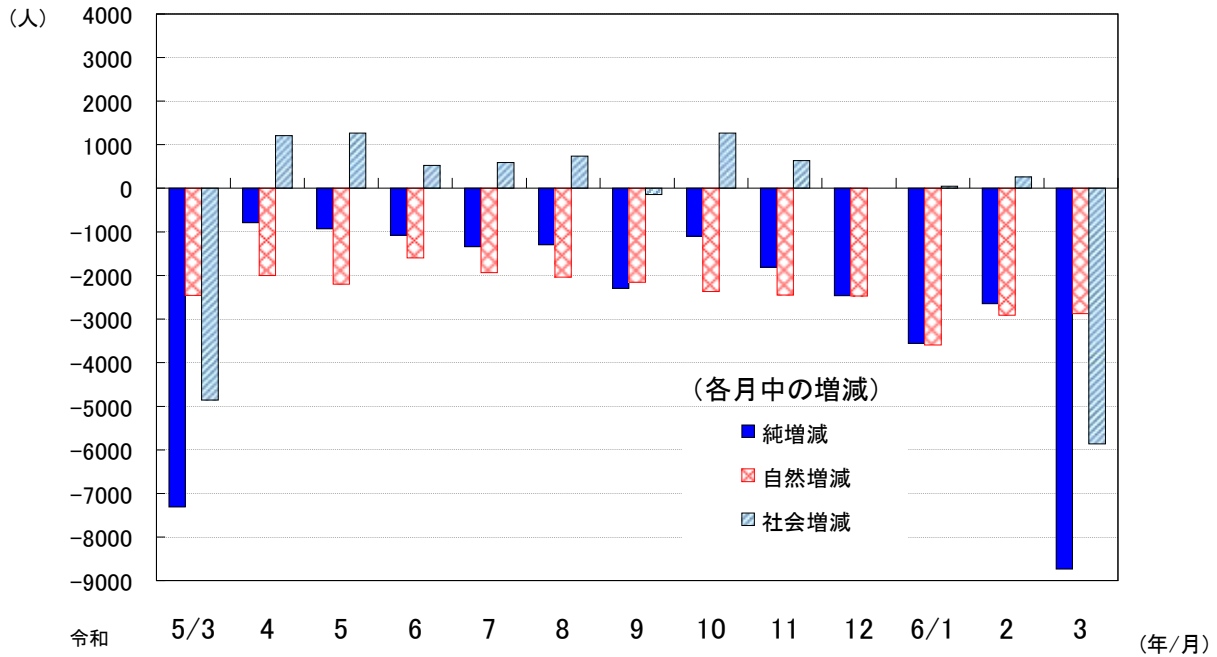
令和6年3月中の自然動態（出生、死亡）は2,875人の減少で、社会動態（転入、転出）は、5,862人の減少となった。

(1) 自然・社会動態の内訳表

(単位：人)

|            |           |            |         |            |         |
|------------|-----------|------------|---------|------------|---------|
| 3月1日現在推計人口 | 3,541,951 | 自然動態       |         | 社会動態       |         |
| 増加 (A+a)   | 23,590    | 出生(A)      | 1,412   | 転入(a)      | 22,178  |
| 減少 (B+b)   | 32,327    | 死亡(B)      | 4,287   | 転出(b)      | 28,040  |
| 4月1日現在推計人口 | 3,533,214 | 自然増減 (A-B) | ▲ 2,875 | 社会増減 (a-b) | ▲ 5,862 |

(2) 各月中の増減図



### 4 市町別人口

前月と比べ、浜松市（1,408人減）、静岡市（997人減）など、全ての市町で人口が減少した。

人口上位5市町

| 順位 | 市   | (人)     | 順位 | 町   | (人)    |
|----|-----|---------|----|-----|--------|
| 1  | 浜松市 | 776,750 | 1  | 長泉町 | 43,249 |
| 2  | 静岡市 | 673,804 | 2  | 函南町 | 35,674 |
| 3  | 富士市 | 240,152 | 3  | 清水町 | 31,300 |
| 4  | 沼津市 | 182,386 | 4  | 吉田町 | 28,519 |
| 5  | 磐田市 | 163,489 | 5  | 小山町 | 17,477 |

増減5市町

| 順位 | 市町 | 増加数(人) | 順位 | 市町   | 減少数(人) |
|----|----|--------|----|------|--------|
| -  | -  | -      | 1  | 浜松市  | 1,408  |
| -  | -  | -      | 2  | 静岡市  | 997    |
| -  | -  | -      | 3  | 沼津市  | 668    |
| -  | -  | -      | 4  | 富士市  | 582    |
| -  | -  | -      | 5  | 御殿場市 | 505    |

自然動態増減5市町

| 順位 | 市町 | 増加数(人) | 順位 | 市町  | 減少数(人) |
|----|----|--------|----|-----|--------|
| -  | -  | -      | 1  | 静岡市 | 549    |
| -  | -  | -      | 2  | 浜松市 | 486    |
| -  | -  | -      | 3  | 沼津市 | 216    |
| -  | -  | -      | 4  | 富士市 | 203    |
| -  | -  | -      | 5  | 伊東市 | 116    |

社会動態増減5市町

| 順位 | 市町   | 増加数(人) | 順位 | 市町   | 減少数(人) |
|----|------|--------|----|------|--------|
| 1  | 東伊豆町 | 6      | 1  | 浜松市  | 922    |
| -  | -    | -      | 2  | 沼津市  | 452    |
| -  | -    | -      | 3  | 御殿場市 | 449    |
| -  | -    | -      | 4  | 静岡市  | 448    |
| -  | -    | -      | 5  | 富士市  | 379    |

※社会動態は1町で増加、34市町で減少

推計人口についてのお問い合わせは、統計調査課人口就業班まで  
 TEL 054-221-2995 (直通)  
 統計センターしずおか <https://toukei.pref.shizuoka.jp/>