

提 供 日 2025/12/25

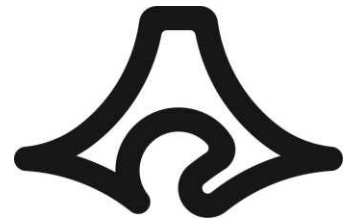
タイトル 生産・出荷ともに、対前月比で上昇

静岡県鉱工業指数(令和7年10月分速報)

担 当 企画部統計活用課

連 絡 先 商工・経済班

TEL 054-221-2240

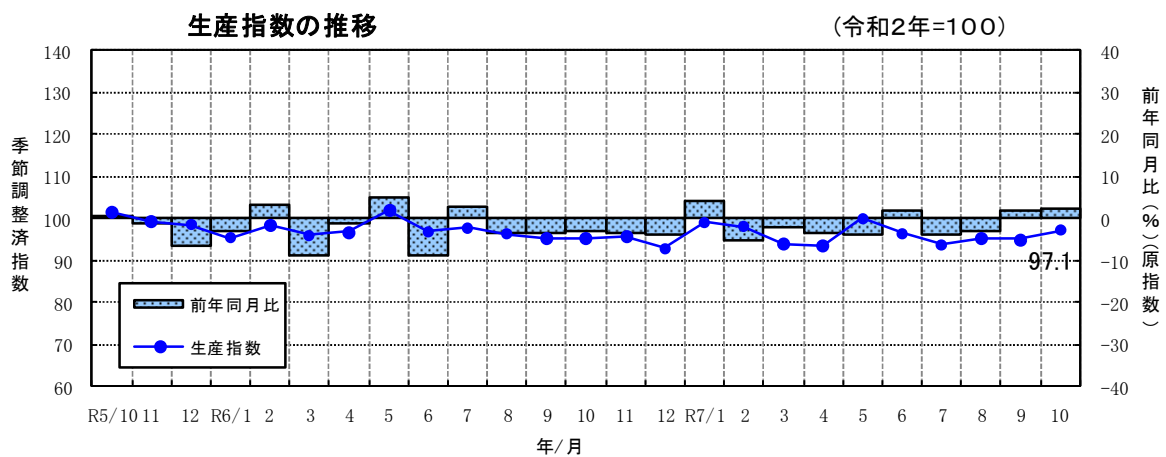


1 生産指数の動き

令和7年10月の鉱工業**生産指数**（季節調整済：令和2年=100）は**97.1**となり、**前月比は2.3%増と2か月ぶりに上昇した**。

また、**前年同月比（原指数）は2.0%増と2か月連続して前年を上回った**。

業種別（季節調整済指数）にみると、電気機械、食料品・たばこ、輸送機械等が上昇する一方、汎用・生産用・業務用機械、パルプ・紙・紙加工品、その他製品等が低下した。

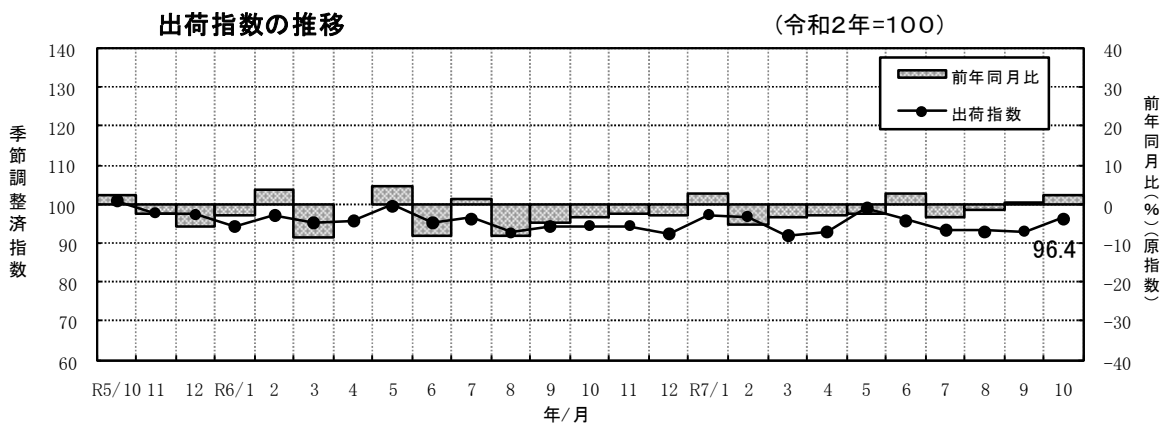


2 出荷指数の動き

令和7年10月の鉱工業**出荷指数**（季節調整済：令和2年=100）は**96.4**となり、**前月比は3.8%増と5か月ぶりに上昇した**。

また、**前年同月比（原指数）は2.1%増と2か月連続して前年を上回った**。

業種別（季節調整済指数）にみると、輸送機械、電気機械、食料品・たばこ等が上昇する一方、化学、窯業・土石製品、その他製品等が低下した。

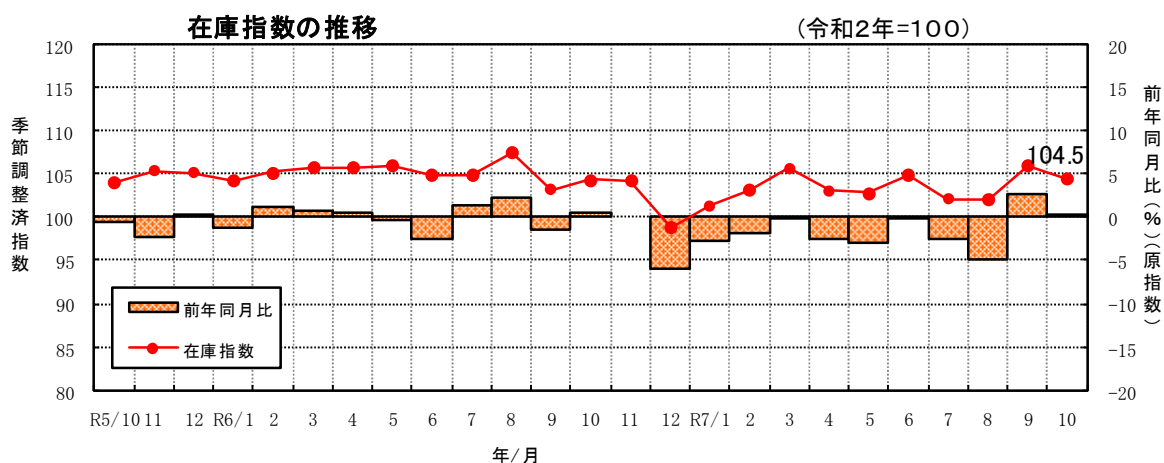


3 在庫指数の動き

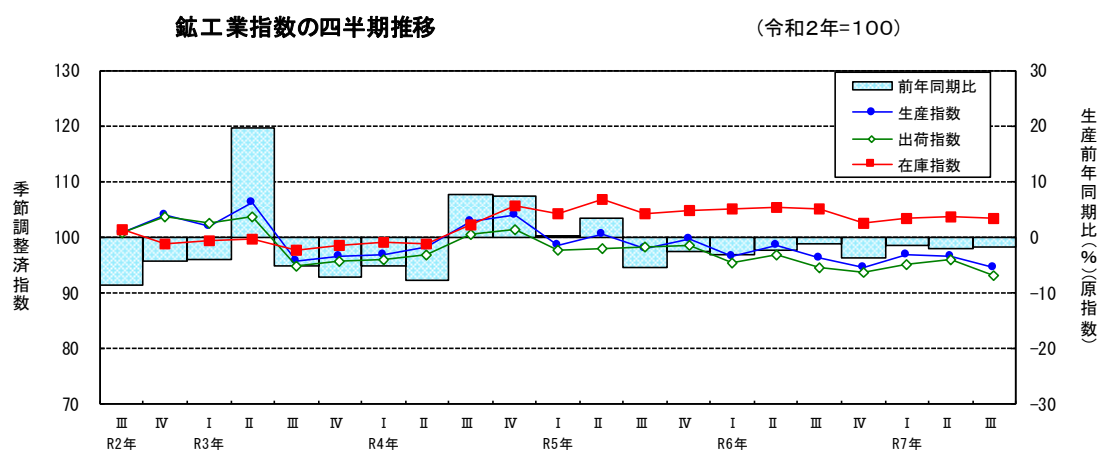
令和7年10月の鉱工業在庫指数（季節調整済：令和2年=100）は**104.5**となり、**前月比は1.3%減と2か月ぶりに低下**した。

また、**前年同月比（原指数）は0.2%増と2か月連続して前年を上回った**。

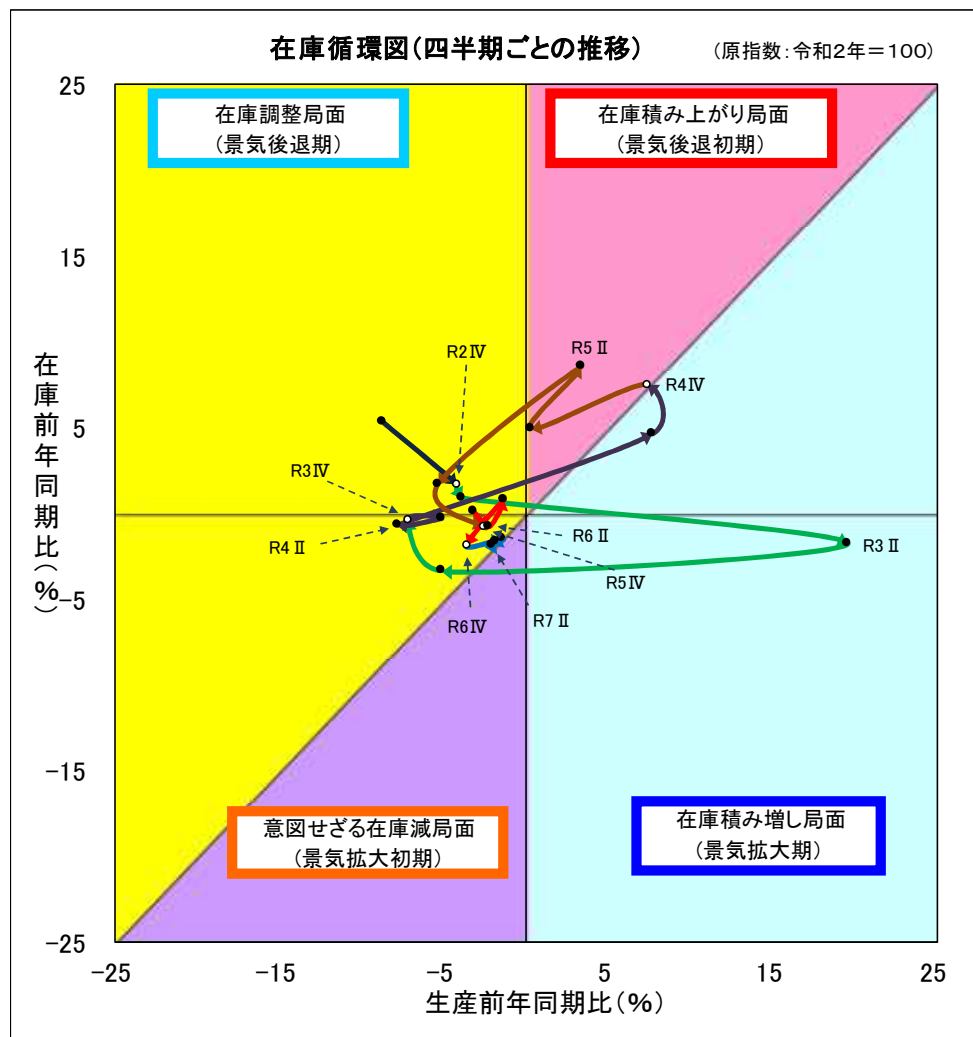
業種別（季節調整済指数）にみると、窯業・土石製品、その他製品、鉄鋼業等が上昇する一方、輸送機械、汎用・生産用・業務用機械、プラスチック製品等が低下した。



<参考> 四半期推移及び在庫循環図



在庫循環図



- ・ 在庫積み増し局面 (景気拡大期)
需要が供給より多くなると、生産を拡大し、在庫を積み増して需要に対処する。
- ・ 在庫積み上がり局面 (景気後退初期)
供給が需要より多くなってくると、生産の伸びが鈍化し、在庫が適正水準を超え、在庫の積み上がりが起こる。
- ・ 在庫調整局面 (景気後退期)
適正水準を超えた在庫を減らすため、生産を抑え、在庫調整を図る。
- ・ 意図せざる在庫減局面 (景気拡大初期)
需要の増加に生産が追いつかず、在庫が減少する。

詳しくは「統計センターしずおか」 (<https://toukei.pref.shizuoka.jp/chosa/07-040/index.html>) を御覧ください。