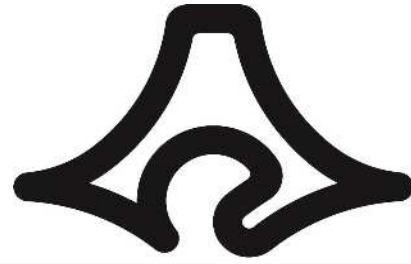


提供日 2025/2/20  
タイトル 静岡県推計人口 前月比4,529人の減少  
担当 知事直轄組織 デジタル戦略局統計調査課  
連絡先 人口就業班  
TEL 054-221-2995



# 静岡県の推計人口

(令和7年2月1日現在)

## 県推計人口 前月比 4,529 人の減少

### 1 概要

令和7年2月1日現在の静岡県の人口は、**3,512,856人** となり、前月と比べ、**4,529人の減少**となった。  
内訳をみると、自然動態が 4,703人の減少（出生 1,527人、死亡 6,230人）、社会動態は 174人の増加（転入 9,160人、転出 8,986人）となっている。

### 2 人口と世帯の推移

(単位：人・世帯)

年月日	区分	人口（日本人・外国人）及び世帯数				前5年間、前1か月間の増減数		
		総数	男	女	世帯数	純増減	自然動態	社会動態
国勢調査	S50. 10. 1	3,308,799	1,627,797	1,681,002	913,806	-	-	-
	55. 10. 1	3,446,804	1,695,778	1,751,026	969,904	138,005	-	-
	60. 10. 1	3,574,692	1,759,455	1,815,237	1,033,037	127,888	-	-
	H 2. 10. 1	3,670,840	1,808,951	1,861,889	1,117,693	96,148	5年間の増減	-
	7. 10. 1	3,737,689	1,841,947	1,895,742	1,204,189	66,849		-
	12. 10. 1	3,767,393	1,857,031	1,910,362	1,280,984	29,704	-	-
	17. 10. 1	3,792,377	1,868,458	1,923,919	1,353,578	24,984	-	-
	22. 10. 1	3,765,007	1,853,952	1,911,055	1,399,140	▲ 27,370	-	-
	27. 10. 1	3,700,305	1,820,993	1,879,312	1,429,600	▲ 64,702	-	-
確定値	R 2. 10. 1	3,633,202	1,791,118	1,842,084	1,483,472	▲ 67,103	令和2年国勢調査人口等基本集計	
	R6. 2. 1	3,544,597	1,747,592	1,797,005	1,515,983	▲ 3,553	▲ 3,599	46
	R6. 3. 1	3,541,951	1,746,265	1,795,686	1,516,212	▲ 2,646	▲ 2,911	265
	R6. 4. 1	3,533,214	1,741,488	1,791,726	1,518,558	▲ 8,737	▲ 2,875	▲ 5,862
	R6. 5. 1	3,533,780	1,742,125	1,791,655	1,523,596	566	▲ 2,451	3,017
	R6. 6. 1	3,532,209	1,741,577	1,790,632	1,524,811	▲ 1,571	▲ 2,287	716
	R6. 7. 1	3,530,162	1,740,473	1,789,689	1,525,018	▲ 2,047	▲ 1,889	▲ 158
	R6. 8. 1	3,528,727	1,739,760	1,788,967	1,526,028	▲ 1,435	▲ 2,349	914
	R6. 9. 1	3,526,445	1,738,680	1,787,765	1,526,364	▲ 2,282	▲ 2,321	39
	R6. 10. 1	3,524,160	1,737,576	1,786,584	1,526,665	▲ 2,285	▲ 2,441	156
	R6. 11. 1	3,522,650	1,736,794	1,785,856	1,527,356	▲ 1,510	▲ 2,335	825
	R6. 12. 1	3,520,616	1,735,776	1,784,840	1,527,570	▲ 2,034	▲ 2,410	376
	R7. 1. 1	3,517,385	1,734,092	1,783,293	1,527,176	▲ 3,231	▲ 2,957	▲ 274
	R7. 2. 1	<b>3,512,856</b>	<b>1,731,704</b>	<b>1,781,152</b>	<b>1,526,084</b>	<b>▲ 4,529</b>	<b>▲ 4,703</b>	<b>174</b>

- (注1) 「R2.10.1」以前の人口は、国勢調査の人口等基本集計（確定値）である。なお、国勢調査欄の純増減は前回国勢調査からの純増減であり、この期間の人口動態の累計とは異なる。
- (注2) 「R6.2.1」以降の人口は、令和2年国勢調査の人口等基本集計（確定値）をもとに住民基本台帳に基づく移動数を加減して算出したものである。
- (注3) 社会動態は、各市区町の転入転出（政令市の区相互の移動を含む）の人数を合計したものである。

### 3 自然・社会動態の推移

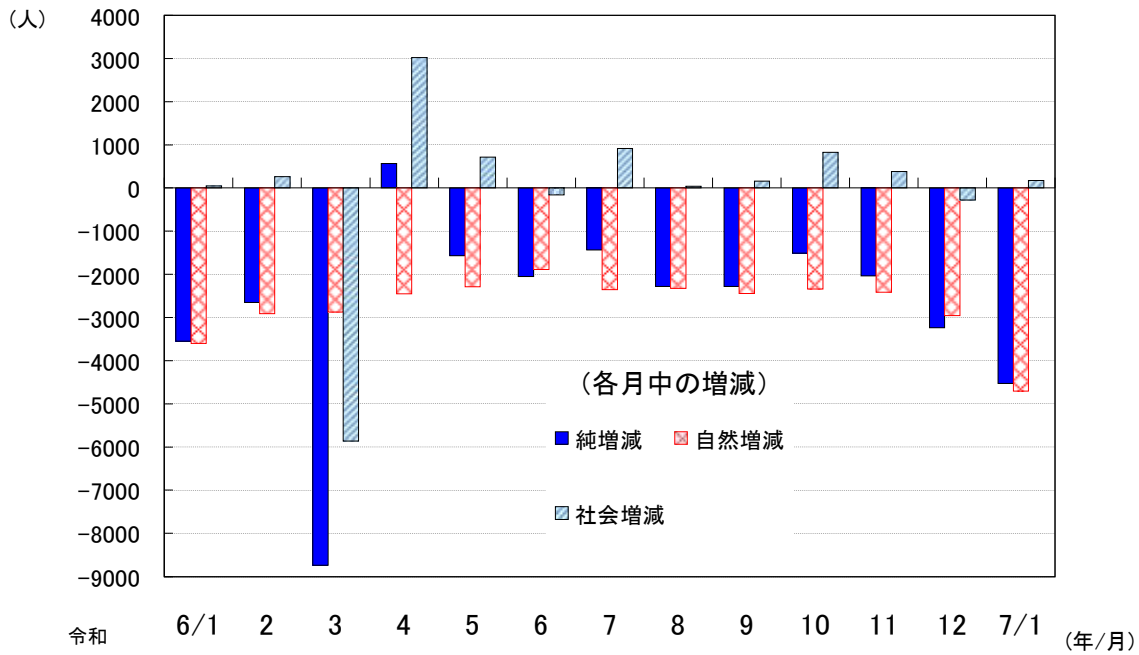
令和7年1月中の自然動態（出生、死亡）は4,703人の減少で、社会動態（転入、転出）は、174人の増加となった。

(1) 自然・社会動態の内訳表

(単位：人)

1月1日現在推計人口	3,517,385	自然動態		社会動態	
増加 (A+a)	10,687	出生(A)	1,527	転入(a)	9,160
減少 (B+b)	15,216	死亡(B)	6,230	転出(b)	8,986
2月1日現在推計人口	3,512,856	自然増減 (A-B)	▲ 4,703	社会増減 (a-b)	174

(2) 各月中の増減図



### 4 市町別人口

前月と比べ、浜松市（793人減）、静岡市（779人減）など、全ての市町で人口が減少した。

人口上位5市町

順位	市	(人)	順位	町	(人)
1	浜松市	773,089	1	長泉町	43,391
2	静岡市	670,190	2	函南町	35,309
3	富士市	239,267	3	清水町	31,174
4	沼津市	181,204	4	吉田町	28,304
5	磐田市	162,412	5	小山町	17,377

増減5市町

順位	市町	増加数(人)	順位	市町	減少数(人)
-	-	-	1	浜松市	793
-	-	-	2	静岡市	779
-	-	-	3	沼津市	264
-	-	-	4	富士市	255
-	-	-	5	藤枝市	202

自然動態増減5市町

順位	市町	増加数(人)	順位	市町	減少数(人)
-	-	-	1	浜松市	967
-	-	-	2	静岡市	911
-	-	-	3	富士市	305
-	-	-	4	沼津市	285
-	-	-	5	富士宮市	177

社会動態増減5市町

順位	市町	増加数(人)	順位	市町	減少数(人)
1	浜松市	174	1	藤枝市	76
2	静岡市	132	2	三島市	35
3	富士市	50	2	牧之原市	35
3	掛川市	50	4	湖西市	34
5	袋井市	25	5	磐田市	33

※社会動態は15市町で増加、19市町で減少、1町で同数

推計人口についてのお問い合わせは、統計調査課人口就業班まで  
TEL 054-221-2995 (直通)  
統計センターしずおか <https://toukei.pref.shizuoka.jp/>