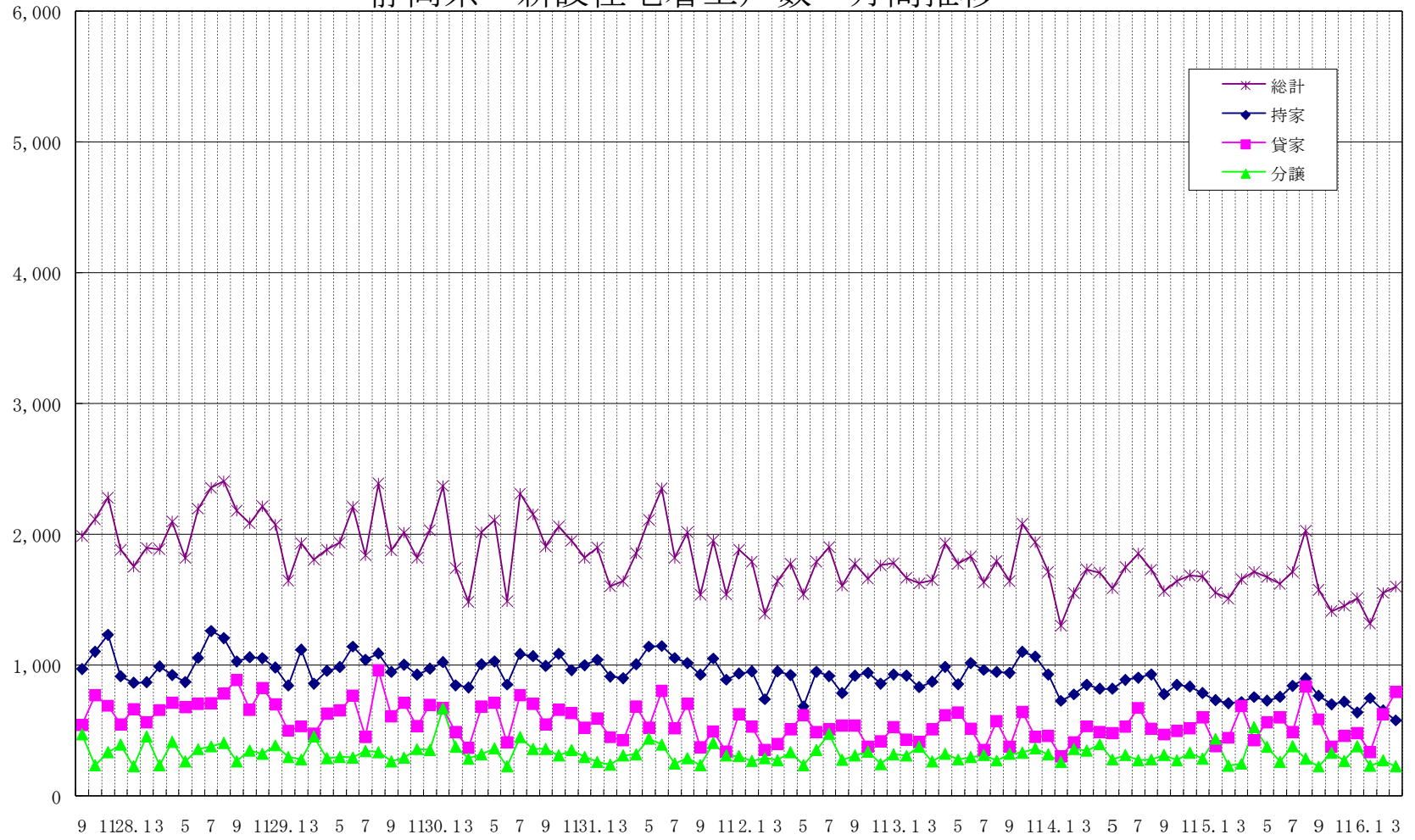


戸

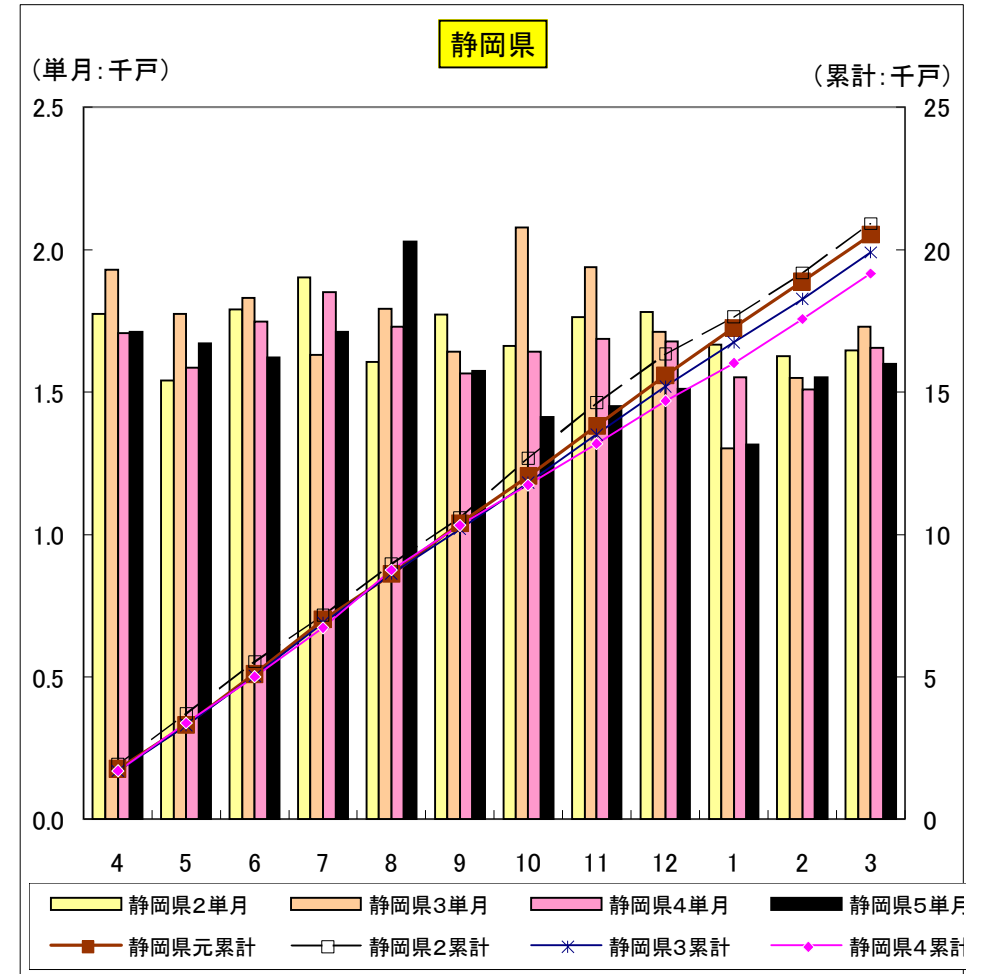
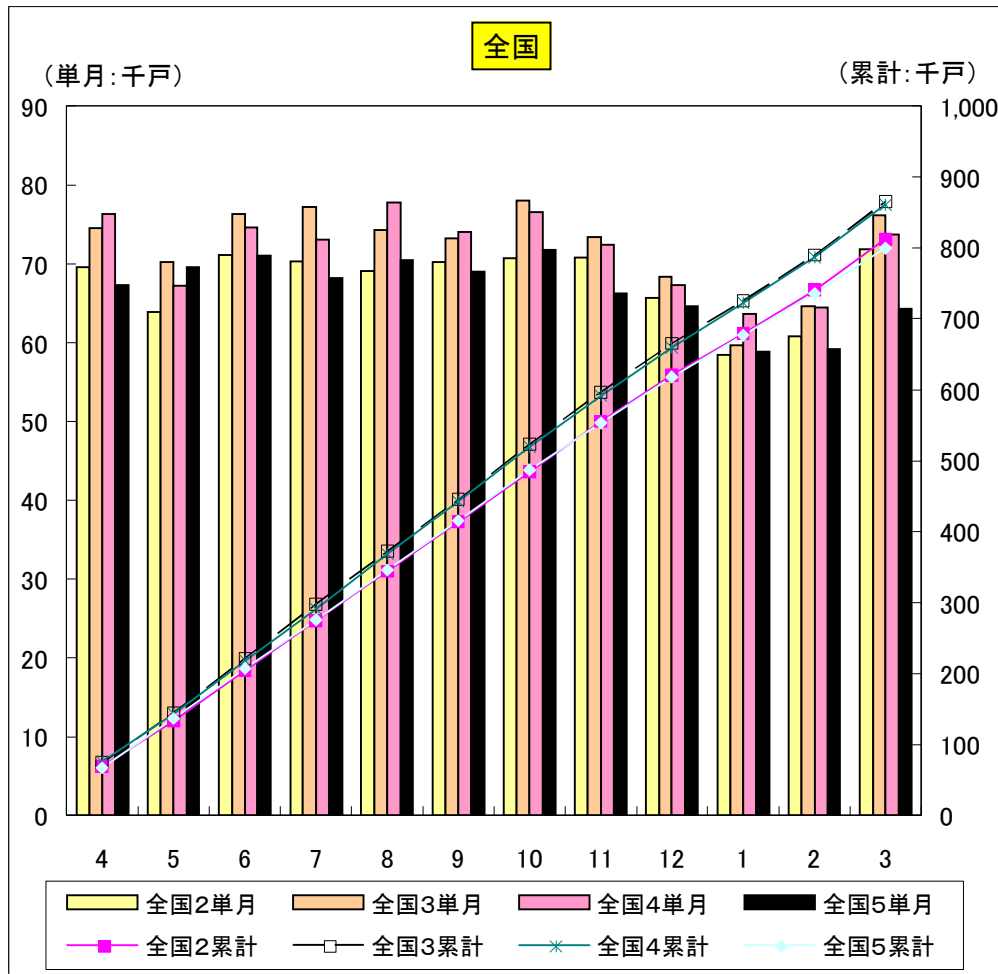
静岡県 新設住宅着工戸数 月間推移



年月

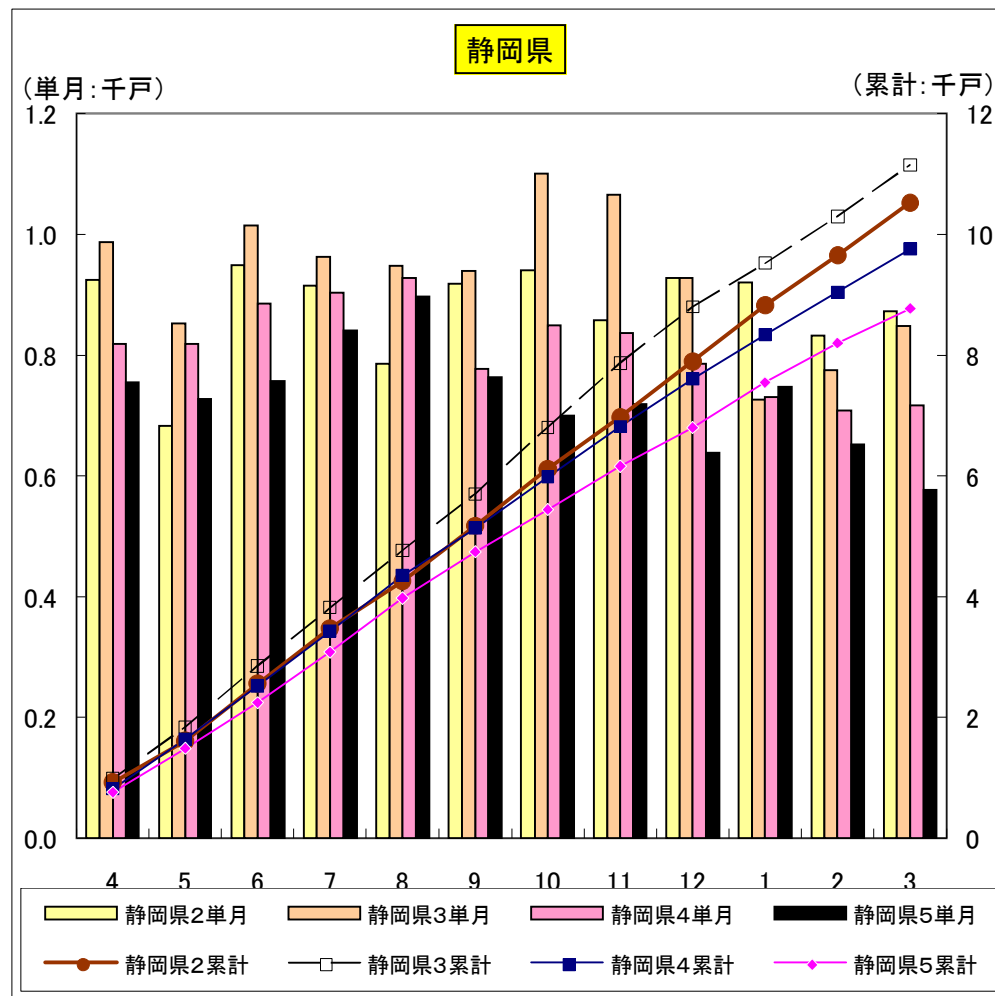
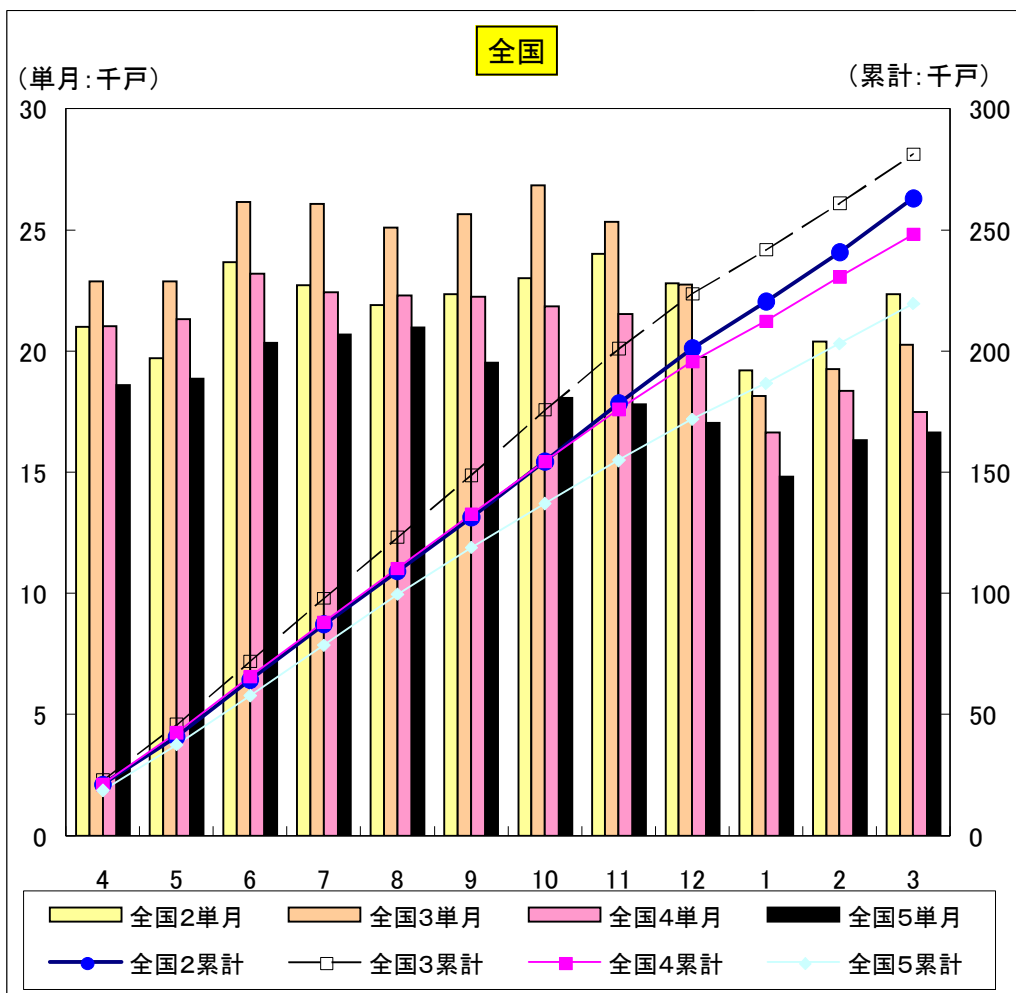
総計	全国2単月	全国3単月	全国4単月	全国5単月	全国2累計	全国3累計	全国4累計	全国5累計	静岡県2単月	静岡県3単月	静岡県4単月	静岡県5単月	静岡県元累計	静岡県2累計	静岡県3累計	静岡県4累計
4	69,568	74,521	76,295	67,250	69,568	74,521	76,295	67,250	1,774	1,931	1,706	1,713	1,774	1,931	1,706	1,713
5	63,839	70,178	67,223	69,561	133,407	144,699	143,518	136,811	1,541	1,775	1,587	1,672	3,315	3,706	3,293	3,385
6	71,101	76,312	74,617	71,015	204,508	221,011	218,135	207,826	1,790	1,831	1,748	1,621	5,105	5,537	5,041	5,006
7	70,244	77,182	73,024	68,151	274,752	298,193	291,159	275,977	1,902	1,632	1,852	1,712	7,007	7,169	6,893	6,718
8	69,101	74,303	77,731	70,389	343,853	372,496	368,890	346,366	1,606	1,793	1,730	2,028	8,613	8,962	8,623	8,746
9	70,186	73,178	74,004	68,941	414,039	445,674	442,894	415,307	1,773	1,641	1,566	1,575	10,386	10,603	10,189	10,321
10	70,685	78,004	76,590	71,769	484,724	523,678	519,484	487,076	1,661	2,079	1,641	1,412	12,047	12,682	11,830	11,733
11	70,798	73,414	72,372	66,238	555,522	597,092	591,856	553,314	1,763	1,939	1,685	1,452	13,810	14,621	13,515	13,185
12	65,643	68,393	67,249	64,586	621,165	665,485	659,105	617,900	1,780	1,712	1,678	1,512	15,590	16,333	15,193	14,697
1	58,448	59,690	63,604	58,849	679,613	725,175	722,709	676,749	1,665	1,301	1,553	1,316	17,255	17,634	16,746	16,013
2	60,764	64,614	64,426	59,162	740,377	789,789	787,135	735,911	1,625	1,551	1,509	1,552	18,880	19,185	18,255	17,565
3	71,787	76,120	73,693	64,265	812,164	865,909	860,828	800,176	1,648	1,731	1,656	1,598	20,528	20,916	19,911	19,163

全体



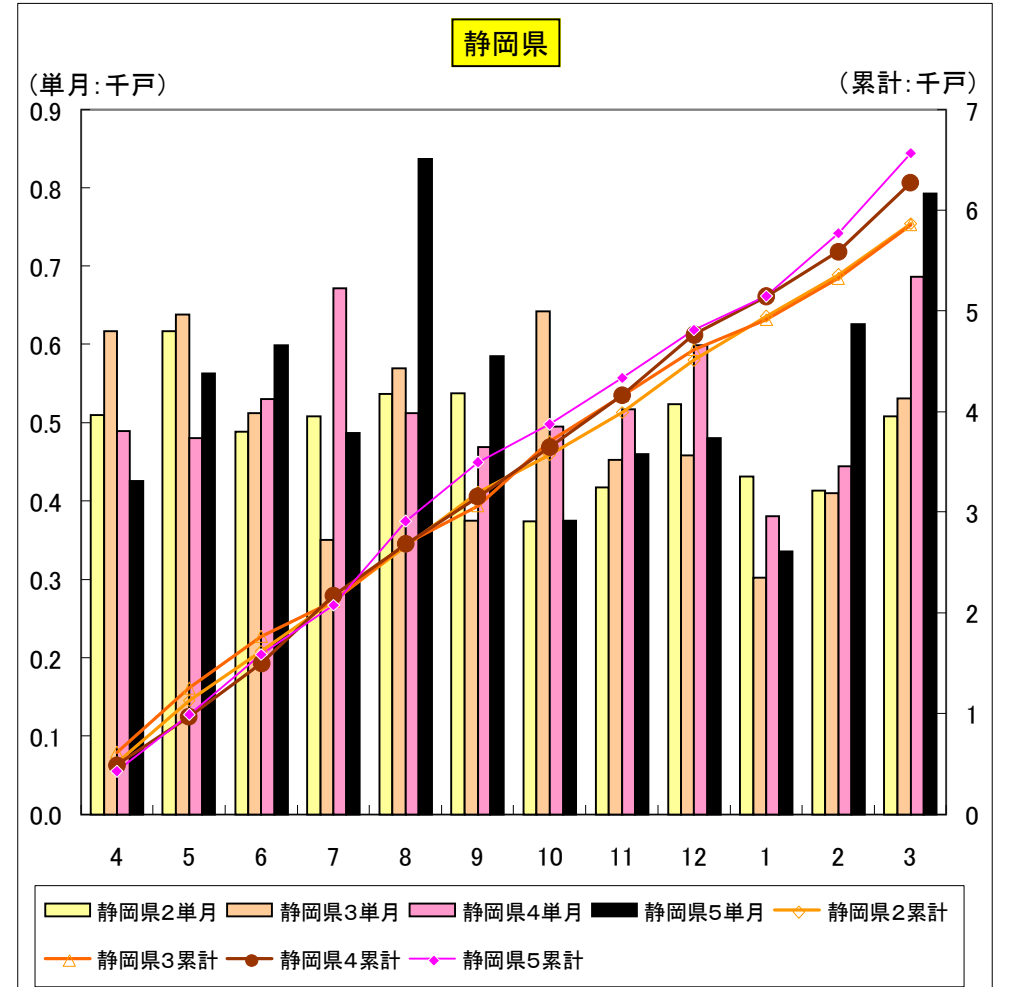
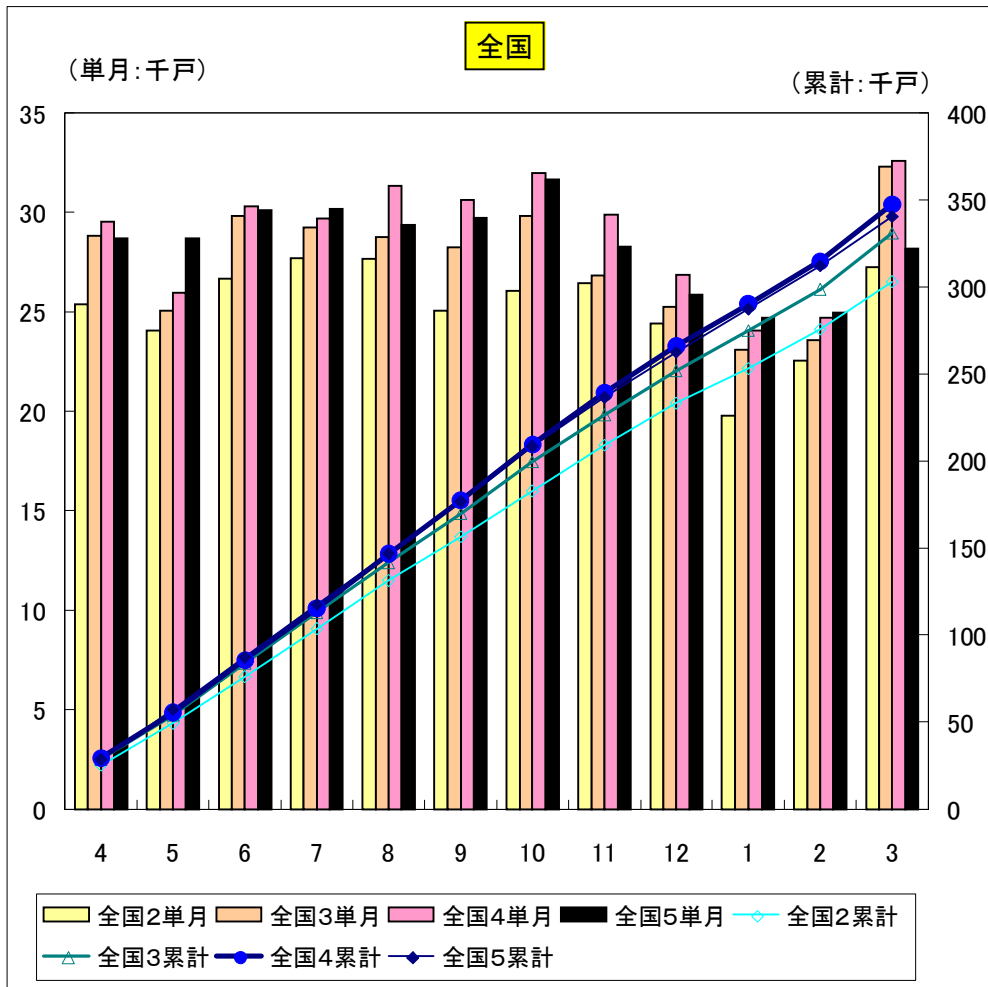
持家	全国2単月	全国3単月	全国4単月	全国5単月	全国2累計	全国3累計	全国4累計	全国5累計	静岡県2単月	静岡県3単月	静岡県4単月	静岡県5単月	静岡県2累計	静岡県3累計	静岡県4累計	静岡県5累計
4	21,018	22,877	21,040	18,597	21,018	22,877	21,040	18,597	925	987	819	755	925	987	819	755
5	19,697	22,887	21,314	18,853	40,715	45,764	42,354	37,450	683	853	819	728	1,608	1,840	1,638	1,483
6	23,650	26,151	23,196	20,325	64,365	71,915	65,550	57,775	949	1,015	886	757	2,557	2,855	2,524	2,240
7	22,708	26,071	22,430	20,689	87,073	97,986	87,980	78,464	915	963	903	841	3,472	3,818	3,427	3,081
8	21,915	25,100	22,302	20,984	108,988	123,086	110,282	99,448	785	948	928	898	4,257	4,766	4,355	3,979
9	22,337	25,659	22,258	19,527	131,325	148,745	132,540	118,975	918	940	778	764	5,175	5,706	5,133	4,743
10	23,013	26,840	21,834	18,078	154,338	175,585	154,374	137,053	941	1,101	850	700	6,116	6,807	5,983	5,443
11	24,010	25,329	21,511	17,789	178,348	200,914	175,885	154,842	858	1,065	836	719	6,974	7,872	6,819	6,162
12	22,819	22,731	19,768	17,031	201,167	223,645	195,653	171,873	928	928	785	638	7,902	8,800	7,604	6,800
1	19,200	18,130	16,627	14,805	220,367	241,775	212,280	186,678	920	726	731	747	8,822	9,526	8,335	7,547
2	20,390	19,258	18,368	16,307	240,757	261,033	230,648	202,985	832	776	708	652	9,654	10,302	9,043	8,199
3	22,340	20,246	17,484	16,637	263,097	281,279	248,132	219,622	873	849	717	577	10,527	11,151	9,760	8,776

持家



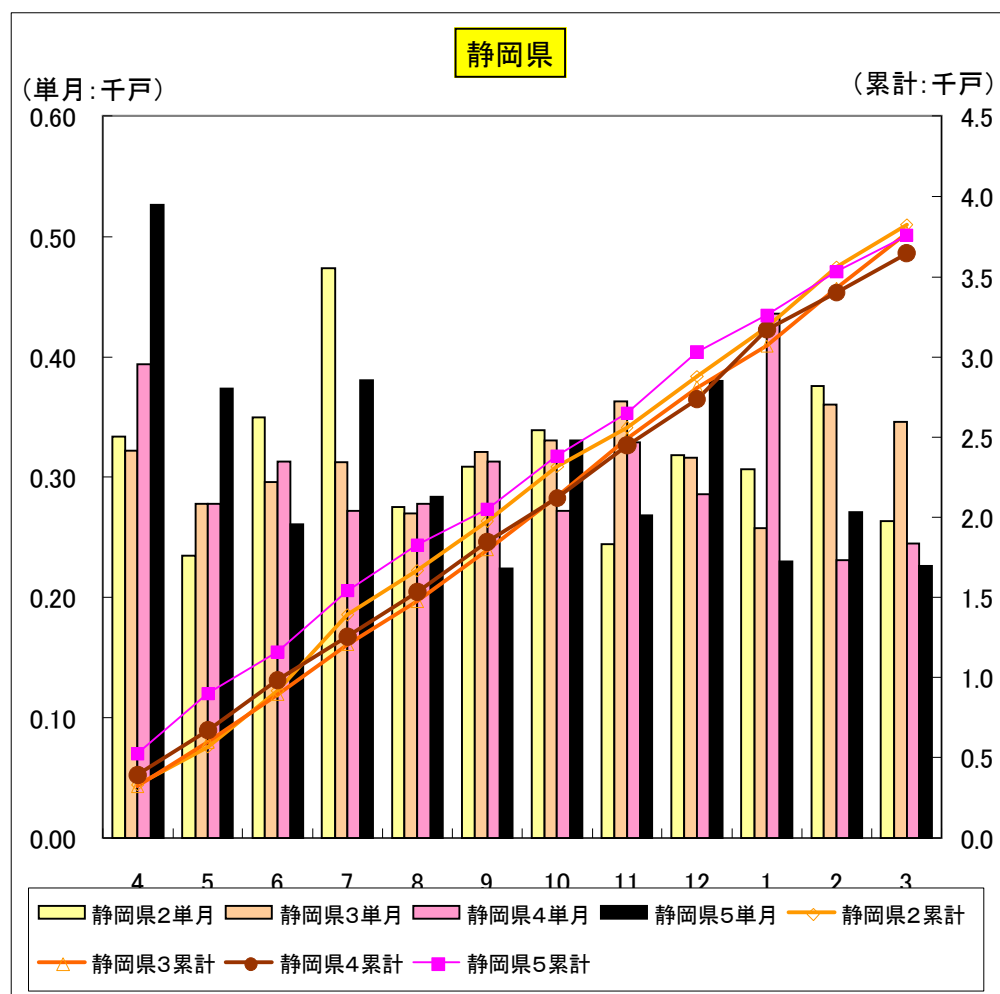
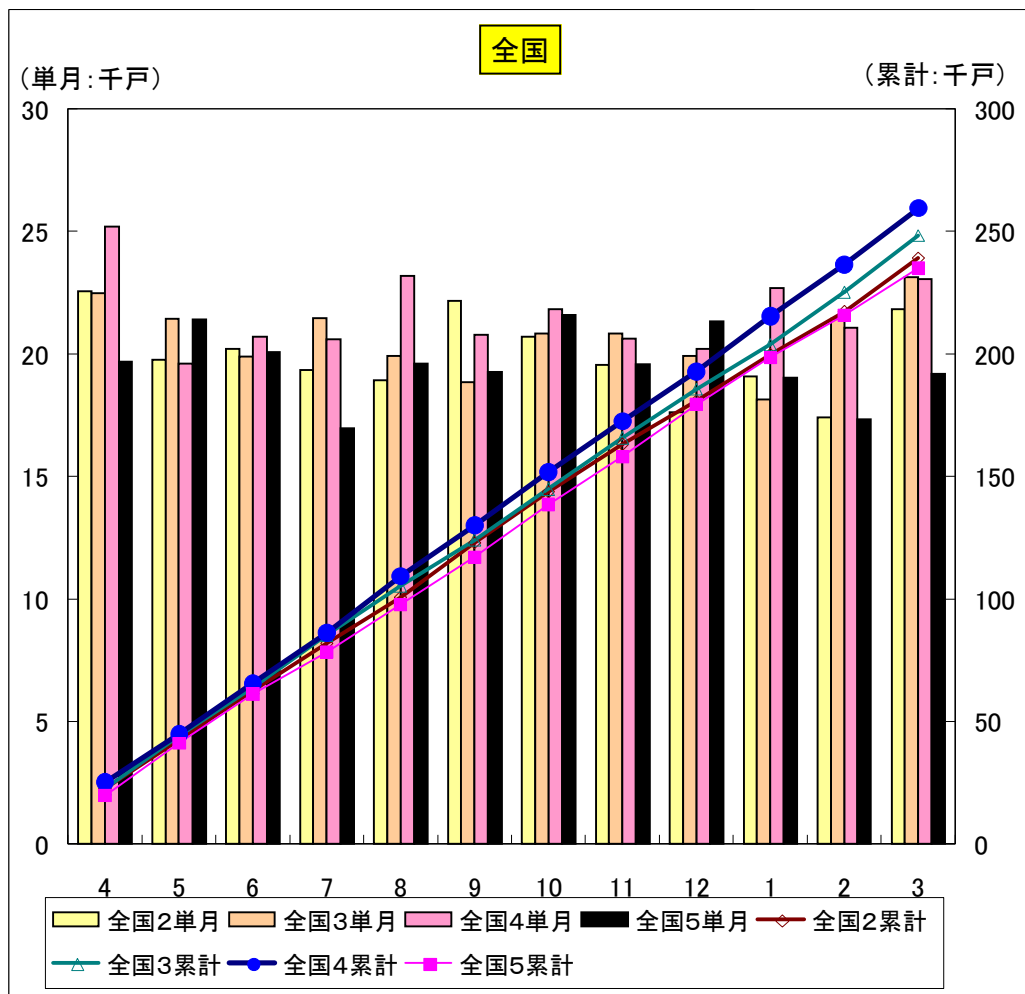
貸家	全国2単月	全国3単月	全国4単月	全国5単月	全国2累計	全国3累計	全国4累計	全国5累計	静岡県2単月	静岡県3単月	静岡県4単月	静岡県5単月	静岡県2累計	静岡県3累計	静岡県4累計	静岡県5累計
4	25,379	28,825	29,526	28,685	25,379	28,825	29,526	28,685	510	617	489	426	510	617	489	426
5	24,041	25,074	25,963	28,695	49,420	53,899	55,489	57,380	617	638	480	563	1,127	1,255	969	989
6	26,666	29,802	30,294	30,112	76,086	83,701	85,783	87,492	488	512	530	599	1,615	1,767	1,499	1,588
7	27,696	29,230	29,686	30,170	103,782	112,931	115,469	117,662	508	350	672	487	2,123	2,117	2,171	2,075
8	27,671	28,733	31,303	29,364	131,453	141,664	146,772	147,026	537	569	512	837	2,660	2,686	2,683	2,912
9	25,053	28,254	30,623	29,735	156,506	169,918	177,395	176,761	538	375	469	585	3,198	3,061	3,152	3,497
10	26,043	29,822	31,996	31,671	182,549	199,740	209,391	208,432	374	642	495	375	3,572	3,703	3,647	3,872
11	26,451	26,819	29,873	28,275	209,000	226,559	239,264	236,707	417	452	517	460	3,989	4,155	4,164	4,332
12	24,423	25,222	26,845	25,869	233,423	251,781	266,109	262,576	524	458	599	480	4,513	4,613	4,763	4,812
1	19,794	23,083	24,041	24,681	253,217	274,864	290,150	287,257	431	302	381	335	4,944	4,915	5,144	5,147
2	22,556	23,583	24,692	24,934	275,773	298,447	314,842	312,191	413	410	444	626	5,357	5,325	5,588	5,773
3	27,245	32,305	32,585	28,204	303,018	330,752	347,427	340,395	508	531	686	793	5,865	5,856	6,274	6,566

貸家



分譲	全国2単月	全国3単月	全国4単月	全国5単月	全国2累計	全国3累計	全国4累計	全国5累計	静岡県2単月	静岡県3単月	静岡県4単月	静岡県5単月	静岡県2累計	静岡県3累計	静岡県4累計	静岡県5累計
4	22,557	22,483	25,207	19,701	22,557	22,483	25,207	19,701	334	322	394	526	334	322	394	526
5	19,757	21,426	19,597	21,389	42,314	43,909	44,804	41,090	235	278	278	374	569	600	672	900
6	20,189	19,877	20,692	20,084	62,503	63,786	65,496	61,174	350	296	313	261	919	896	985	1,161
7	19,359	21,480	20,613	16,979	81,862	85,266	86,109	78,153	474	312	272	381	1,393	1,208	1,257	1,542
8	18,933	19,936	23,172	19,587	100,795	105,202	109,281	97,740	275	270	278	284	1,668	1,478	1,535	1,826
9	22,159	18,855	20,772	19,266	122,954	124,057	130,053	117,006	309	321	313	224	1,977	1,799	1,848	2,050
10	20,706	20,836	21,841	21,582	143,660	144,893	151,894	138,588	339	331	272	331	2,316	2,130	2,120	2,381
11	19,548	20,813	20,642	19,578	163,208	165,706	172,536	158,166	244	363	329	268	2,560	2,493	2,449	2,649
12	17,622	19,927	20,200	21,320	180,830	185,633	192,736	179,486	318	316	286	380	2,878	2,809	2,735	3,029
1	19,089	18,154	22,698	19,039	199,919	203,787	215,434	198,525	307	258	436	230	3,185	3,067	3,171	3,259
2	17,398	21,453	21,062	17,327	217,317	225,240	236,496	215,852	376	360	231	271	3,561	3,427	3,402	3,530
3	21,824	23,144	23,053	19,189	239,141	248,384	259,549	235,041	263	346	245	226	3,824	3,773	3,647	3,756

分譲



分譲マンション	全国2単月	全国3単月	全国4単月	全国5単月	全国2累計	全国3累計	全国4累計	全国5累計	静岡県2単月	静岡県3単月	静岡県4単月	静岡県5単月	静岡県2累計	静岡県3累計	静岡県4累計	静岡県5累計
4	10,723	10,776	12,685	7,233	10,723	10,776	12,685	7,233	82	0	69	243	82	0	69	243
5	9,292	9,444	7,569	9,700	20,015	20,220	20,254	16,933	0	0	0	102	82	0	69	345
6	8,422	7,024	7,855	8,422	28,437	27,244	28,109	25,355	87	0	0	42	169	0	69	387
7	8,352	9,117	8,053	5,797	36,789	36,361	36,162	31,152	253	43	0	132	422	43	69	519
8	9,377	7,968	10,727	7,894	46,166	44,329	46,889	39,046	121	0	0	27	543	43	69	546
9	11,970	7,251	8,386	8,148	58,136	51,580	55,275	47,194	119	71	92	0	662	114	161	546
10	9,908	8,436	9,298	10,174	68,044	60,016	64,573	57,368	88	18	0	93	750	132	161	639
11	8,049	8,239	8,092	7,671	76,093	68,255	72,665	65,039	0	27	58	0	750	159	219	639
12	6,149	7,091	8,117	9,722	82,242	75,346	80,782	74,761	0	0	0	120	750	159	219	759
1	8,775	7,071	11,990	9,020	91,017	82,417	92,772	83,781	83	0	155	0	833	159	374	759
2	6,779	9,727	9,750	7,483	97,796	92,144	102,522	91,264	135	90	0	18	968	249	374	777
3	10,392	10,618	11,378	8,977	108,188	102,762	113,900	100,241	0	54	0	9	968	303	374	786

分譲マンション

