

事務事業及び予算の執行実績  
(令和4年度分)

静岡県立ふじのくに中学校

# 目 次

|                  |       |    |
|------------------|-------|----|
| 1 事務事業に関すること     |       |    |
| (1) 事務事業の概要      | ..... | 1  |
| (2) 事業の根拠法令調     | ..... | 6  |
| 2 学校施設に関すること     |       |    |
| (1) 学校施設の概要      | ..... | 7  |
| 3 生徒に関すること       |       |    |
| (1) 在籍生徒調        | ..... | 9  |
| (2) 入学志願者及び入学者数調 | ..... | 10 |
| (3) 卒業生の動向調      | ..... | 10 |
| (4) 生徒の状況        | ..... | 11 |
| 4 職員に関すること       |       |    |
| (1) 職員調          | ..... | 13 |
| (2) 職員の年齢調       | ..... | 15 |
| (3) 健康管理         | ..... | 16 |

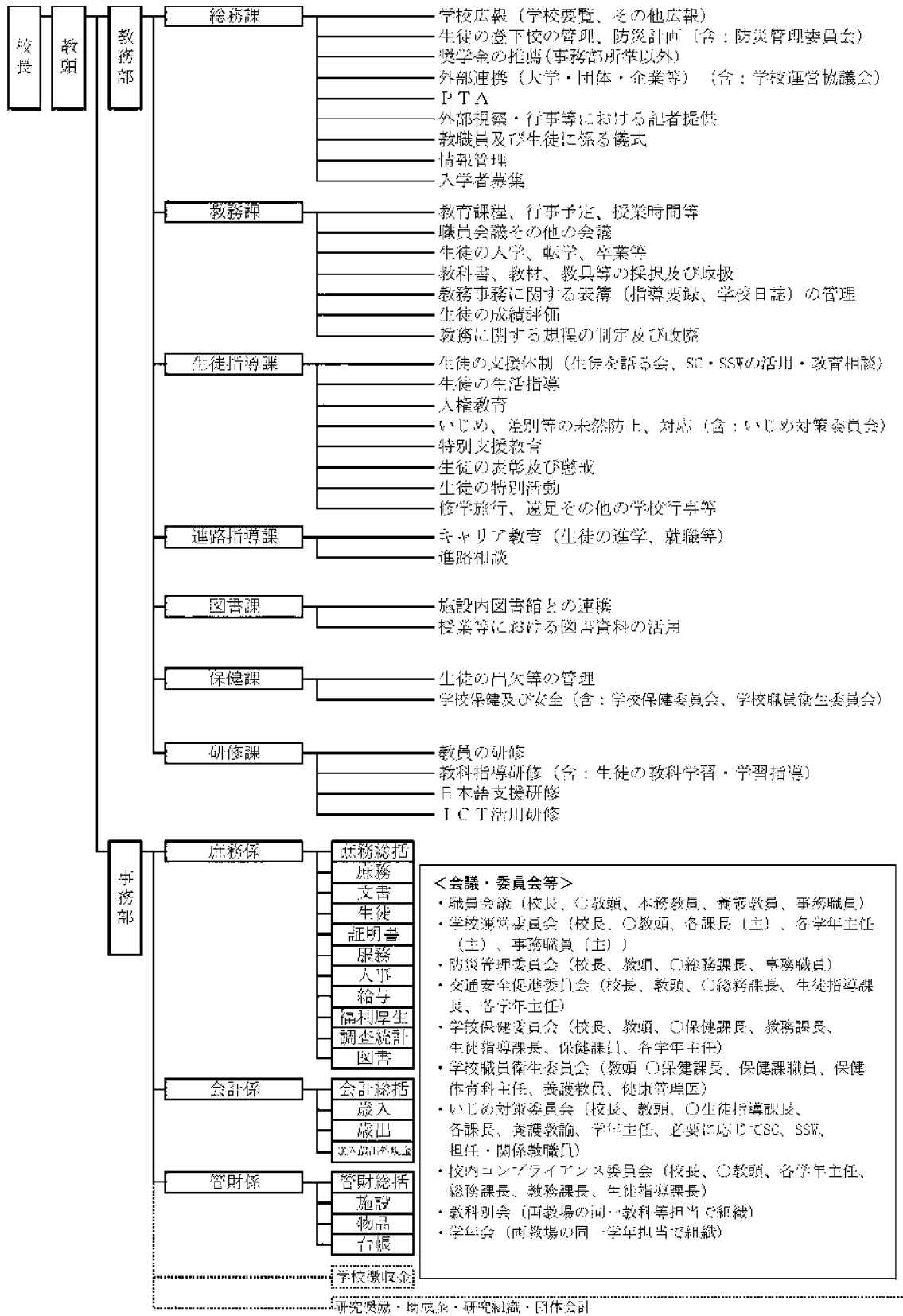
## 事務事業の概要

### 1 概況

#### (1) 学校の沿革

|                     |  |
|---------------------|--|
| 令和3年11月             | 静岡県立夜間中学（ナイト・スクール・プログラム）基本計画の策定（教育委員会定例会）<br>・教育機会確保法に基づき、県立で夜間中学を設置することを公表<br>・静岡県立夜間中学の設置場所を複合商業ビル「天平のまち」内及び静岡県立三島長陵高校内を校地とすることを決定 |
| 令和3年11月<br>～ 12月    | 静岡県立夜間中学（ナイト・スクール・プログラム）校名の募集  |
| 令和4年3月              | 静岡県立学校設置条例の一部改正により、県議会において校名を「静岡県立ふじのくに中学校」とすることを決定  |
| 令和4年5月17日<br>～ 7月8日 | ふじのくに中学校校章の募集  |
| 令和4年9月              | 静岡県教育委員会定例会でふじのくに中学校校章を決定  |
| 令和5年4月1日            | 静岡県立ふじのくに中学校開校   |
| 令和5年4月7日            | 開校式を挙げる  |
| 令和5年4月              | 第1回入学式を挙げる<br>・磐田本校 4月10日<br>・三島教室 4月11日   |

(2) 組織図



## 2 目指す学校像

学校教育目標：「学ぶ喜び」の実感

### (1) 学校教育目標設定の理由

ふじのくに中学校に入学する生徒は、様々な理由により義務教育段階の学びを十分に受けることができなかつた人たちである。一人ひとりの生徒が様々な背景を抱えながらも、「学びたい、学び直したい」という思いを持ち、本人の中で大きな決断をして「入学」という一歩を踏み出している。

そのような生徒が、学校生活を通して「学ぶ喜び」を実感し、「ふじのくに中学校で学んでよかった」と感じることであれば、自分の夢や目標の実現に向けて、更なる一歩を自ら踏み出していくであろう。

生徒の「学びたい、学び直したい」という思いや、生徒が自ら踏み出した「入学」という大きな一歩を全力で支えるために、「学ぶ喜び」の実感を学校教育目標とした。

### (2) ふじのくに中学校で目指す「学ぶ喜び」の具体像

ふじのくに中学校で目指す「学ぶ喜び」の具体像は次のとおりである。

ア 自分の目標に向かって学ぶ喜び

イ 各教科等における「主体的・対話的で深い学び」による学習をとおして、必要な資質・能力を身に付ける喜び

ウ 他の生徒と協力しながら自らの学校生活を充実させる喜び

エ 地域の人・もの・こととの交流を通して、自らの人間関係を広げる喜び

### (3) 目指す生徒像

ア 自分の夢や目標達成のために、新たな挑戦や継続した努力のできる生徒

イ 相手の状況や気持ちを把握することに努め、他者に対して優しさや思いやりを持つことができる生徒

ウ 学校への愛着を持ち、よりよい学校にするために、自ら考え、行動する生徒

### (4) 目指す教師像

ア 各教科等の授業を通して「学ぶ喜び」を実感させることができる教師

イ 一人ひとりの生徒を様々な角度や視点から捉え、認め、伸ばす教師

ウ 生徒が自分の夢や目標の実現に向けて自ら考え、行動することができるように支援する教師

## 3 監査対象期間の年度別学校経営の取組等

### (1) 令和3年度の取組目標への評価及び成果と課題

開校前のため該当なし

### (2) 令和4年度の取組目標・達成方法・成果目標

開校前のため該当なし

## 4 監査対象期間における特色ある取組

開校前のため該当なし

5 教職員について

(1) 異動状況

| 区分   | 磐田本校 |    |      |    |      |    |     |             |       |                |          | 三島教室 |      |    |      |       |     |             |       |          |    |    |
|------|------|----|------|----|------|----|-----|-------------|-------|----------------|----------|------|------|----|------|-------|-----|-------------|-------|----------|----|----|
|      | 本務職員 |    |      |    |      |    | 本務計 | 臨時・会計年度任用職員 |       |                | 臨時・会計年度計 | 合計   | 本務職員 |    |      |       | 本務計 | 臨時・会計年度任用職員 |       | 臨時・会計年度計 | 合計 |    |
|      | 教育職員 |    |      |    | 行政職員 |    |     | 教諭          | 非常勤講師 | スクール・サポート・スタッフ |          |      | 教育職員 |    | 行政職員 |       |     | 養護教諭        | 非常勤講師 |          |    |    |
|      | 校長   | 教諭 | 養護教諭 | 小計 | 主任   | 小計 | 教頭  |             |       |                | 教諭       | 小計   | 主任   | 小計 | 養護教諭 | 非常勤講師 |     |             |       |          |    |    |
| 転出   |      |    |      |    |      |    |     |             |       |                |          |      |      |    |      |       |     |             |       |          |    |    |
| 退職   |      |    |      |    |      |    |     |             |       |                |          |      |      |    |      |       |     |             |       |          |    |    |
| 転入   | 1    | 2  | 1    | 4  | 1    | 1  | 5   | 1           | 7     | 1              | 9        | 14   | 1    | 3  | 4    | 1     | 1   | 5           | 1     | 8        | 9  | 14 |
| 新任   |      |    |      |    |      |    |     |             |       |                |          |      |      |    |      |       |     |             |       |          |    |    |
| 差引増減 | 1    | 2  | 1    | 4  | 1    | 1  | 5   | 1           | 7     | 1              | 9        | 14   | 1    | 3  | 4    | 1     | 1   | 5           | 1     | 8        | 9  | 14 |

(2) 現員数

< 磐田本校 >

| 区分 | 本務職員 |    |      |    |      |    |   | 臨時・会計年度任用職員 |    |       |                | 合計 |          |
|----|------|----|------|----|------|----|---|-------------|----|-------|----------------|----|----------|
|    | 教育職員 |    |      |    | 行政職員 |    |   | 本務計         | 教諭 | 非常勤講師 | スクール・サポート・スタッフ |    | 臨時・会計年度計 |
|    | 校長   | 教諭 | 養護教諭 | 小計 | 主任   | 小計 |   |             |    |       |                |    |          |
| 男  | 1    | 2  |      | 3  | 1    | 1  | 4 | 1           | 2  |       | 3              | 7  |          |
| 女  |      |    | 1    | 1  |      |    | 1 |             | 5  | 1     | 6              | 7  |          |
| 計  | 1    | 2  | 1    | 4  | 1    | 1  | 5 | 1           | 7  | 1     | 9              | 14 |          |

< 三島教室 >

| 区分 | 本務職員 |    |    |      |    |   | 臨時・会計年度任用職員 |      |       | 合計 |          |
|----|------|----|----|------|----|---|-------------|------|-------|----|----------|
|    | 教育職員 |    |    | 行政職員 |    |   | 本務計         | 養護教諭 | 非常勤講師 |    | 臨時・会計年度計 |
|    | 教頭   | 教諭 | 小計 | 主任   | 小計 |   |             |      |       |    |          |
| 男  | 1    | 2  | 3  |      |    | 3 |             | 5    | 5     | 8  |          |
| 女  |      | 1  | 1  | 1    | 1  | 2 | 1           | 3    | 4     | 6  |          |
| 計  | 1    | 3  | 4  | 1    | 1  | 5 | 1           | 8    | 9     | 14 |          |

(3) 健康管理について

- ・定期健康診断の確実な受診を行う。
- ・面談により教職員の心身の状況を把握し、必要に応じて労働環境の見直し等、適切な対応を行う。
- ・健康管理医による職場環境調査及び学校保健委員会を実施し、職場環境を健全な状態に維持する。

(4) 教職員の研修について

ア 研修の目的

- ・生徒一人ひとりが自分の夢や目標に向かって、他者と関わりながら主体的に学び続けることができるよう、教職員研修を通して教育課程や指導・支援の確立を図る。

イ 研修内容

- ・学ぶ喜びの3つの重点（「教科等で学ぶ喜び」「日本語で学ぶ喜び」「みんなですべて学ぶ喜び」）を実感することができるようするため、教員一人ひとりが、3つの重点から本年度主に研修するものを1つ選択し、研究を行う。
- ・各教員の研究内容、進捗状況、研究結果を共有しながら校内研修を進めることで、各教員の取組を学校全体に広げ、その成果を生徒の指導・支援に生かしていく。

ウ 成果と課題

- ・研修課を中心に、現在、研修主題を含めた具体的な研修計画を立案、検討中

6 防災対策について

- ・学校危機管理マニュアル（学校警備計画書、防災計画書を兼ねる）を作成し、それに基づいた教育活動を実施する。
- ・学校危機管理マニュアルを随時見直し、学校の実情により即したものとしていく。
- ・年間2回の避難訓練を位置付け、生徒の防災意識を高めると共に、災害時に適切な行動をとることができるようにする。
- ・生徒の生命・身体の安全確保のため、校舎内外の施設・設備を再点検し整備する。

7 学校開放について

- ・磐田本校は複合商業施設の一部を市から借用し、三島教室は県立三島長陵高校の施設の一部を借用及び共用しているため、現時点では学校開放は実施しない。

## 事務執行の根拠法令調

| 項 目                | 根拠法令   |
|--------------------|--|
| 学校教育に関するこ<br>と     | 教育基本法（第1条、第2条、第4条）<br>学校教育法（第1条、第2条、第3条、第45条、<br>第46条、第47条、第48条、第49条）<br>学校教育法施行規則<br>教育機会確保法（第14条）<br>学校保健安全法（第5条）<br>静岡県立学校設置条例<br>静岡県立中学校学則<br>中学校学習指導要領<br>理科教育振興法（第11条）<br>理科教育振興法施行令<br>いじめ防止対策推進法       |
| 学校の管理・運営に<br>関すること | 学校教育法（第137条）<br>地方教育行政の組織及び運営に関する法律（第33条）<br>静岡県立学校管理規則<br>教育公務員特例法（第21条、第22条）<br>学校保健安全法（第15条、第27条）<br>静岡県立学校職員安全衛生管理規程<br>学校図書館法（第3条、第4条）<br>静岡県教育委員会処務規程<br>静岡県情報公開条例施行規則<br>独立行政法人日本スポーツ振興センター法（第16条、第17条） |



## 学校施設の概要（磐田本校）

### 1 面積及び所有区分

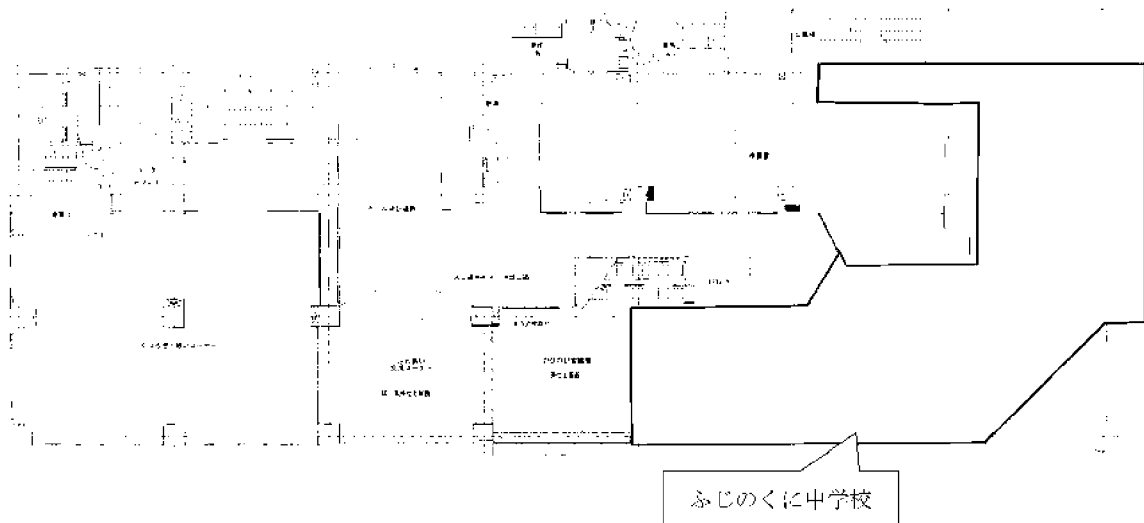
（令和5年4月1日現在）

| 区 分     | 面 積<br>m <sup>2</sup> | 所 有 内 訳               |                       |                        |                        |                       | 摘 要         |
|---------|-----------------------|-----------------------|-----------------------|------------------------|------------------------|-----------------------|-------------|
|         |                       | 県 有<br>m <sup>2</sup> | 国 有<br>m <sup>2</sup> | 市町村有<br>m <sup>2</sup> | 後援会有<br>m <sup>2</sup> | 民 有<br>m <sup>2</sup> |             |
| 学 校 敷 地 | 360.00                |                       |                       | 360.00                 |                        |                       | 磐田市<br>使用承認 |
| 内<br>訳  | 校舎敷地                  |                       |                       |                        |                        |                       |             |
|         | 運動場敷地                 |                       |                       |                        |                        |                       |             |
|         | そ の 他<br>の 敷 地        | 360.00                |                       | 360.00                 |                        |                       | 磐田市<br>使用承認 |
| その他の建物  | 建 360.00              |                       |                       | 建 360.00               |                        |                       | 磐田市<br>使用承認 |
|         | 延 360.00              |                       |                       | 延 360.00               |                        |                       |             |

### 2 配置・規模等

#### (1) 校舎等の配置図

天平のまち 3階



#### (2) 学校施設の規模等（法面・演習林等を除く）

| 区 分 | 学校敷地面積               | 校舎延面積                | 運動場面積           |
|-----|----------------------|----------------------|-----------------|
| 当 校 | 360.00m <sup>2</sup> | 360.00m <sup>2</sup> | 0m <sup>2</sup> |
| 県平均 | /                    | /                    | /               |

## 学校施設の概要（三島教室）

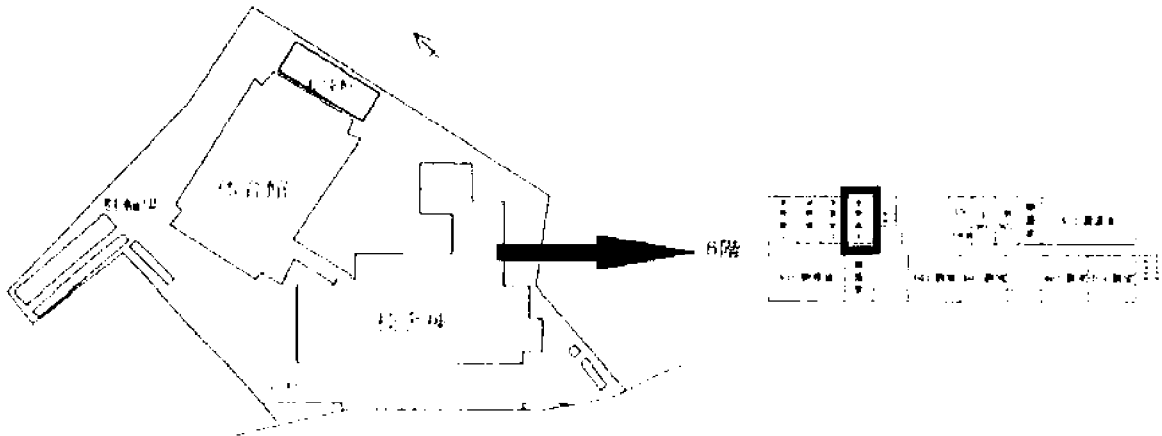
### 1 面積及び所有区分

（令和5年4月1日現在）

| 区 分     | 面 積<br>m <sup>2</sup> | 所 有 内 訳               |                       |                        |                        |                       | 摘 要              |
|---------|-----------------------|-----------------------|-----------------------|------------------------|------------------------|-----------------------|------------------|
|         |                       | 県 有<br>m <sup>2</sup> | 国 有<br>m <sup>2</sup> | 市町村有<br>m <sup>2</sup> | 後援会有<br>m <sup>2</sup> | 民 有<br>m <sup>2</sup> |                  |
| 学 校 敷 地 | 28.43                 | 28.43                 |                       |                        |                        |                       | 三島長陵高等<br>学校使用承認 |
| 内<br>訳  | 校舎敷地                  | 28.43                 | 28.43                 |                        |                        |                       | 三島長陵高等<br>学校使用承認 |
|         | 運動場敷地                 |                       |                       |                        |                        |                       |                  |
|         | そ の 他<br>の 敷 地        |                       |                       |                        |                        |                       |                  |
| 校 舎     | 建 28.43<br>延 28.43    | 建 28.43<br>延 28.43    |                       |                        |                        |                       | 三島長陵高等<br>学校使用承認 |

### 2 配置・規模等

#### (1) 校舎等の配置図



#### (2) 学校施設の規模等（法面・演習林等を除く）

| 区 分 | 学校敷地面積              | 校舎延面積               | 運動場面積           |
|-----|---------------------|---------------------|-----------------|
| 当 校 | 28.43m <sup>2</sup> | 28.43m <sup>2</sup> | 0m <sup>2</sup> |
| 県平均 |                     |                     |                 |

## 在 籍 生 徒 調

(令和5年4月1日現在)

| 学年  | 教場別   |     | 磐田本校 |    |   | 三島教室 |    |   | (合 計) |    |    |
|-----|-------|-----|------|----|---|------|----|---|-------|----|----|
|     | 区分    |     | 男子   | 女子 | 計 | 男子   | 女子 | 計 | 男子    | 女子 | 合計 |
| 1年  | 入 学 者 |     | 5    | 4  | 9 | 1    | 4  | 5 | 6     | 8  | 14 |
|     |       | 増 加 |      |    |   |      |    |   |       |    |    |
|     |       | 減 少 |      |    |   |      |    |   |       |    |    |
|     | 現 在   |     | 5    | 4  | 9 | 1    | 4  | 5 | 6     | 8  | 14 |
| 2年  | 入 学 者 |     |      |    |   |      |    |   |       |    |    |
|     |       | 増 加 |      |    |   |      |    |   |       |    |    |
|     |       | 減 少 |      |    |   |      |    |   |       |    |    |
|     | 2年時当初 |     |      |    |   |      |    |   |       |    |    |
|     |       | 増 加 |      |    |   |      |    |   |       |    |    |
|     |       | 減 少 |      |    |   |      |    |   |       |    |    |
|     | 現 在   |     |      |    |   |      |    |   |       |    |    |
| 3年  | 人 学 者 |     |      |    |   |      |    |   |       |    |    |
|     |       | 増 加 |      |    |   |      |    |   |       |    |    |
|     |       | 減 少 |      |    |   |      |    |   |       |    |    |
|     | 2年時当初 |     |      |    |   |      |    |   |       |    |    |
|     |       | 増 加 |      |    |   |      |    |   |       |    |    |
|     |       | 減 少 |      |    |   |      |    |   |       |    |    |
|     | 3年時当初 |     |      |    |   |      |    |   |       |    |    |
|     |       | 増 加 |      |    |   |      |    |   |       |    |    |
|     |       | 減 少 |      |    |   |      |    |   |       |    |    |
|     | 現 在   |     |      |    |   |      |    |   |       |    |    |
| 合 計 |       |     | 5    | 4  | 9 | 1    | 4  | 5 | 6     | 8  | 14 |

## 入学志願者及び入学者数調

(夜間中学用)

| 区分          | 年度   | 令和5年度 |      | 年度   |      | 年度   |      | 年度   |      | 年度   |      |
|-------------|------|-------|------|------|------|------|------|------|------|------|------|
|             |      | 磐田本校  | 三島教室 | 磐田本校 | 三島教室 | 磐田本校 | 三島教室 | 磐田本校 | 三島教室 | 磐田本校 | 三島教室 |
| 志願者数        | 男    | 7     | 2    |      |      |      |      |      |      |      |      |
|             | 女    | 5     | 4    |      |      |      |      |      |      |      |      |
|             | 計(A) | 12    | 6    |      |      |      |      |      |      |      |      |
| 面接実施者数      | 男    | 7     | 2    |      |      |      |      |      |      |      |      |
|             | 女    | 5     | 4    |      |      |      |      |      |      |      |      |
|             | 計(B) | 12    | 6    |      |      |      |      |      |      |      |      |
| 入学許可数       | 男    | 6     | 2    |      |      |      |      |      |      |      |      |
|             | 女    | 4     | 4    |      |      |      |      |      |      |      |      |
|             | 計(C) | 10    | 6    |      |      |      |      |      |      |      |      |
| 面接率 (B)/(A) |      | 1.00  | 1.00 |      |      |      |      |      |      |      |      |
| 入学者数        | 男    | 5     | 1    |      |      |      |      |      |      |      |      |
|             | 女    | 4     | 4    |      |      |      |      |      |      |      |      |
|             | 計(D) | 9     | 5    |      |      |      |      |      |      |      |      |
| 入学率 (D)/(A) |      | 0.75  | 0.83 |      |      |      |      |      |      |      |      |

## 卒業生の動向調

(夜間中学用)

### 1 進路状況

| 年 度   |         | 年度       | 年度         | 年度 |  |
|-------|---------|----------|------------|----|--|
| 卒業生徒数 |         |          |            |    |  |
| 内 訳   | (進学志願者) |          |            |    |  |
|       | 進 学 者   | 高校       | 開校前のため該当なし |    |  |
|       |         | 専修・各種学校等 |            |    |  |
|       |         | 小 計      |            |    |  |
|       | 就 職 者   | 新規就職者    |            |    |  |
|       |         | 既就職者     |            |    |  |
|       |         | 小 計      |            |    |  |
|       | 自営者     |          |            |    |  |
|       | 進学準備者   |          |            |    |  |
|       | その他     |          |            |    |  |
| 合 計   |         |          |            |    |  |

## 生徒の状況（磐田本校）

### 1 生徒の出身地域及び通学方法

(1) 出身地 (令和5年4月1日現在) (単位：人)

| 市町名  | □□□ | □□□ | □□□ | 合計   |
|------|-----|-----|-----|------|
| 生徒数  | 7   | 1   | 1   | 9    |
| 構成比% | 78% | 11% | 11% | 100% |

(2) 通学方法 (令和5年4月1日現在) (単位：人)

| 区分   | 電車  | 自転車 | 車   | 合計   |
|------|-----|-----|-----|------|
| 生徒数  | 3   | 4   | 2   | 9    |
| 構成比% | 33% | 45% | 22% | 100% |

(3) 生徒の年齢 (令和5年4月1日現在) (単位：人)

| 区分 | 15歳 | 16歳 | 17歳 | 18歳 | 19歳 | 20歳 | 21歳 | 22歳 | 23歳 | 24歳 | 25歳超 | 計 |
|----|-----|-----|-----|-----|-----|-----|-----|-----|-----|-----|------|---|
| 1年 | 1   | 4   | 2   |     |     |     |     |     |     |     | 2    | 9 |
| 2年 |     |     |     |     |     |     |     |     |     |     |      |   |
| 3年 |     |     |     |     |     |     |     |     |     |     |      |   |
| 計  | 1   | 4   | 2   |     |     |     |     |     |     |     | 2    | 9 |

(4) 生徒の就業状況 (令和5年4月1日現在) (単位：人)

| 区分 | 建設 | 製造 | 卸小売 | サービス業 | 各種学校 | その他 | 無職 | 計 |
|----|----|----|-----|-------|------|-----|----|---|
| 1年 |    | 1  |     | 3     |      |     | 5  | 9 |
| 2年 |    |    |     |       |      |     |    |   |
| 3年 |    |    |     |       |      |     |    |   |
| 計  |    | 1  |     | 3     |      |     | 5  | 9 |

### 2 部（クラブ）の加入状況

(令和5年4月1日現在) (単位：人)

| 区分      | 運動部 | 文化部 | 未加入者 | 計 |
|---------|-----|-----|------|---|
| 部(クラブ)数 | 0   | 0   |      | 0 |

## 生徒の状況（三島教室）

### 1 生徒の出身地域及び通学方法

(1) 出身地 (令和5年4月1日現在) (単位：人)

| 市町名  | □□□ | □□□ | □□□ | □□□ | 合計   |
|------|-----|-----|-----|-----|------|
| 生徒数  | 1   | 2   | 1   | 1   | 5    |
| 構成比% | 20% | 40% | 20% | 20% | 100% |

(2) 通学方法 (令和5年4月1日現在) (単位：人)

| 区分   | 徒歩  | 電車  | 電車+バス | 合計   |
|------|-----|-----|-------|------|
| 生徒数  | 1   | 3   | 1     | 5    |
| 構成比% | 20% | 60% | 20%   | 100% |

(3) 生徒の年齢 (令和5年4月1日現在) (単位：人)

| 区分 | 15歳 | 16歳 | 17歳 | 18歳 | 19歳 | 20歳 | 21歳 | 22歳 | 23歳 | 24歳 | 25歳超 | 計 |
|----|-----|-----|-----|-----|-----|-----|-----|-----|-----|-----|------|---|
| 1年 |     |     |     | 1   |     |     |     | 1   |     |     | 3    | 5 |
| 2年 |     |     |     |     |     |     |     |     |     |     |      |   |
| 3年 |     |     |     |     |     |     |     |     |     |     |      |   |
| 計  |     |     |     | 1   |     |     |     | 1   |     |     | 3    | 5 |

(4) 生徒の就業状況 (令和5年4月1日現在) (単位：人)

| 区分 | 建設 | 製造 | 卸小売 | サービス業 | 各種学校 | その他 | 無職 | 計 |
|----|----|----|-----|-------|------|-----|----|---|
| 1年 |    |    |     | 2     |      |     | 3  | 5 |
| 2年 |    |    |     |       |      |     |    |   |
| 3年 |    |    |     |       |      |     |    |   |
| 計  |    |    |     | 2     |      |     | 3  | 5 |

### 2 部（クラブ）の加入状況

(令和5年4月1日現在) (単位：人)

| 区分      | 運動部 | 文化部 | 未加入者 | 計 |
|---------|-----|-----|------|---|
| 部(クラブ)数 | 0   | 0   |      | 0 |

## 職 員 調

(令和5年4月1日現在)

### ふじのくに中学校（磐田本校）

| 整理番号 | 職名   | 氏名     | 事務分担 | 住所  | 勤務年数  | 摘要  |
|------|------|--------|------|-----|-------|-----|
| 1    | 校長   | 西田 秀男  |      | □□□ | □□□   | □□□ |
| 2    | 教諭   | 鈴木 雅弘  | 数学   | □□□ | □□□   | □□□ |
| 3    | 教諭   | 亀山 壮志  | 理科   | □□□ | □□□   | □□□ |
| 4    | 養護教諭 | 大津 多美子 |      | □□□ | □□□   | □□□ |
| 5    | 主任   | 吉野 啓吾  |      | □□□ | □□□   | □□□ |
| 平均年数 |      |        |      |     | 0年 0月 |     |

### ふじのくに中学校（三島教室）

| 整理番号 | 職名 | 氏名    | 事務分担 | 住所  | 勤務年数  | 摘要  |
|------|----|-------|------|-----|-------|-----|
| 1    | 教頭 | 青木 孝徳 |      | □□□ | □□□   | □□□ |
| 2    | 教諭 | 荒井 賢二 | 国語   | □□□ | □□□   | □□□ |
| 3    | 教諭 | 磯谷 容美 | 数学   | □□□ | □□□   | □□□ |
| 4    | 教諭 | 三輪 幸紀 | 英語   | □□□ | □□□   | □□□ |
| 5    | 主任 | 橋本 彩  |      | □□□ | □□□   | □□□ |
| 平均年数 |    |       |      |     | 0年 0月 |     |

### 臨時・会計年度任用職員（磐田本校）

| 整理番号 | 職名    | 氏名     | 事務分担 | 住所  | 勤務年数 | 摘要  |
|------|-------|--------|------|-----|------|-----|
| 1    | 教諭（臨） | 山田 実余治 | 国語   | □□□ | □□□  | □□□ |
| 2    | 非常勤講師 | 藤田 久美子 | 社会   | □□□ | □□□  | □□□ |
| 3    | 非常勤講師 | 吉田 美保  | 音楽   | □□□ | □□□  | □□□ |
| 4    | 非常勤講師 | 西島 由美  | 美術   | □□□ | □□□  | □□□ |
| 5    | 非常勤講師 | 加藤 勝巳  | 保健体育 | □□□ | □□□  | □□□ |
| 6    | 非常勤講師 | 井浪 務   | 技術   | □□□ | □□□  | □□□ |
| 7    | 非常勤講師 | 林 美佐子  | 家庭   | □□□ | □□□  | □□□ |
| 8    | 非常勤講師 | 黒澤 ひろみ | 英語   | □□□ | □□□  | □□□ |

|      |                |        |     |     |       |  |
|------|----------------|--------|-----|-----|-------|--|
| 9    | スクール・サポート・スタッフ | 鈴木 千鶴子 |     | □□□ | □□□   |  |
| 10   | 学校医            | 北原 大文  | 内科  | □□□ | □□□   |  |
| 11   | 学校医            | 青島 真一  | 眼科  | □□□ | □□□   |  |
| 12   | 学校医            | 梅原 潤一  | 耳鼻科 | □□□ | □□□   |  |
| 13   | 学校歯科医          | 鈴木 義仁  |     | □□□ | □□□   |  |
| 14   | 学校薬剤師          | 袖岡 利市  |     | □□□ | □□□   |  |
| 15   | 健康管理医          | 牧野 章   |     | □□□ | □□□   |  |
| 平均年数 |                |        |     |     | 0年 0月 |  |

臨時・会計年度任用職員(三島教室)

|      |           |        |      |     |       |     |
|------|-----------|--------|------|-----|-------|-----|
| 1    | 養護教諭(臨)   | 清水 裕子  |      | □□□ | □□□   | □□□ |
| 2    | 非常勤講師     | 山田 元広  | 社会   | □□□ | □□□   | □□□ |
| 3    | 非常勤講師     | 西島 敏博  | 数学   | □□□ | □□□   | □□□ |
| 4    | 非常勤講師     | 黒田 信一  | 理科   | □□□ | □□□   | □□□ |
| 5    | 非常勤講師     | 伊藤 美央  | 音楽   | □□□ | □□□   | □□□ |
| 6    | 非常勤講師     | 丹羽 菜々  | 美術   | □□□ | □□□   | □□□ |
| 7    | 非常勤講師     | 岩田 和哉  | 保健体育 | □□□ | □□□   | □□□ |
| 8    | 非常勤講師     | 西田 裕一  | 技術   | □□□ | □□□   | □□□ |
| 9    | 非常勤講師     | 浅川 和恵  | 家庭   | □□□ | □□□   | □□□ |
| 10   | 学校医・健康管理医 | 山口 晶久  | 内科   | □□□ | □□□   |     |
| 11   | 学校医       | 永井 重夫  | 眼科   | □□□ | □□□   |     |
| 12   | 学校医       | 内藤 陸奥男 | 耳鼻科  | □□□ | □□□   |     |
| 13   | 学校歯科医     | 植松 賢治郎 |      | □□□ | □□□   |     |
| 14   | 学校薬剤師     | 岩田 要一  |      | □□□ | □□□   |     |
| 平均年数 |           |        |      |     | 0年 0月 |     |



## 職員の年齢調

(令和5年4月1日現在)

| 年 齢        | 人 員 | 摘 要        |
|------------|-----|------------|
| 20歳未満      | 0人  |            |
| 20歳以上30歳未満 | 0人  |            |
| 30歳以上40歳未満 | 4人  |            |
| 40歳以上50歳未満 | 3人  |            |
| 50歳以上56歳未満 | 1人  |            |
| 56歳以上61歳未満 | 2人  | 再任用職員 1人   |
| 61歳以上      | 0人  |            |
| 計          | 10人 | 平均年齢 44.4歳 |

## 健康管理（磐田本校）

### 1 令和4年度受診状況

| 区 分     | 内 容 |
|---------|-----|
| 受 診 状 況 |     |
| 受 診 率   |     |
| 県平均受診率  |     |

(1) 未受診の理由

※開校前のため該当者なし

### 2 令和5年度在籍者の健康管理区分結果

| 健 康 管 理 区 分 |   |         | 人 数     |
|-------------|---|---------|---------|
| A           | 休養のため必要な期間、勤務を休止させる。  |         | 人       |
| B 1         | 勤務時間を短縮し、時間外、休日、宿直勤務及び長期又は遠方への出張をさける。また、必要に応じ勤務場所、勤務内容の変更を行う。 | 要 治 療   | 人       |
| B 2         |   | 要経過観察   | 人       |
| C 1         | 勤務をほぼ平常に行ってよいが症状によっては、時間外、休日、宿直勤務及び長期又は遠方への出張等勤務に制限を加える必要がある。 | 要 治 療   | 人       |
| C 2         |   | 要経過観察   | 人       |
| D 1         | 平常の勤務でよい。   | 要 治 療   | 2 (2) 人 |
| D 2         |   | 要経過観察   | 人       |
| D 3         |   | 医 療 不 要 | 2 (2) 人 |
| 区 分 者 計     |   |         | 4 (4) 人 |
| 未区分者数       |   |         | 1 (1) 人 |
| 合 計         |   |         | 5 (5) 人 |

(1) 管理区分A～C 2 該当者  
に対する措置状況

(2) 未区分の理由

ア 産休・育休 人  
イ 新規採用 人  
ウ 自己都合による未受診 (1)人  
エ その他 ( ) 人

## 健康 管理（三島教室）

### 1 令和4年度受診状況

| 区 分     | 内 容 |
|---------|-----|
| 受 診 状 況 | /   |
| 受 診 率   | /   |
| 県平均受診率  | /   |

(1) 未受診の理由

※開校前のため該当者なし

### 2 令和5年度在籍者の健康管理区分結果

| 健 康 管 理 区 分 |   |         | 人 数     |
|-------------|---|---------|---------|
| A           | 休養のため必要な期間、勤務を休止させる。  |         | 人       |
| B 1         | 勤務時間を短縮し、時間外、休日、宿直勤務及び長期又は遠方への出張をさける。また、必要に応じ勤務場所、勤務内容の変更を行う。 | 要 治 療   | 人       |
| B 2         |   | 要経過観察   | 人       |
| C 1         | 勤務をほぼ平常に行っているが症状によっては、時間外、休日、宿直勤務及び長期又は遠方への出張等勤務に制限を加える必要がある。 | 要 治 療   | 人       |
| C 2         |   | 要経過観察   | 人       |
| D 1         | 平常の勤務でよい。   | 要 治 療   | 人       |
| D 2         |   | 要経過観察   | 1 (1) 人 |
| D 3         |   | 医 療 不 要 | 4 (4) 人 |
| 区 分 者 計     |   |         | 5 (5) 人 |
| 未区分者数       |   |         | 人       |
| 合 計         |   |         | 5 (5) 人 |

(1) 管理区分A～C 2 該当者  
に対する措置状況

(2) 未区分の理由

|              |   |
|--------------|---|
| ア 産休・育休      | 人 |
| イ 新規採用       | 人 |
| ウ 自己都合による未受診 | 人 |
| エ その他        | 人 |
| ( )          | 人 |