

# 事務事業及び予算の執行実績

(令和4年度分「一部、令和5年度分を含む」)

## 下田財務事務所

所在地 下田市中531番地の1

電話 0558-24-2012

FAX 0558-24-2025

# 目 次

## 事務事業の概要

1 概 況 .....	1
(1) 沿革及び所管区域の概要 .....	1
(2) 県税の調定及び収入の状況 .....	4
(3) 数値目標を設定した税収確保の取組 .....	5
最近5年間の県税調定収入状況 .....	6
組織図 .....	7
2 課別の事務又は事業の目的、計画、実績（成果） 及び評価・改善 .....	8
(1) 管理課 .....	8
(2) 納税課 .....	11
(3) 課税課 .....	12
事業の根拠法令調 .....	15
職員配置調 .....	16
県税収納状況調 .....	17
実収入額及び実収入未済額等の状況 .....	25
納期内収入状況調（定期課税分） .....	27
県税（直接税）調定状況調 .....	29
口座振替等制度利用状況調 .....	33
軽油引取税の指導・調査状況 .....	34
高額滞納処理状況調 .....	36
高額滞納推移状況 .....	37
滞納処分状況調 .....	38
静岡地方税滞納整理機構への滞納事案の移管状況調 .....	39
換価処分状況調 .....	40
滞納処分の停止状況調 .....	41
税務出納員等現金取扱高調 .....	42
受託有価証券取扱高調 .....	43
歳入予算執行状況調 .....	45
現金出納調 .....	51
保管現金有高調 .....	52
預金調 .....	52
郵券等受払調 .....	53
歳入歳出外現金調 .....	54
歳出予算執行状況調 .....	55

委託料等歳出予算執行状況節別集計表 .....	69
委託料等歳出予算執行状況節別集計表 .....	70
委託料に関する調 .....	71
負担金支出調 .....	75
交付金支出調 .....	77
建築工事調 .....	79
公有財産調 .....	83
借地借家等調 .....	84
事務機器等の債務負担行為又は長期継続契約に係る調 .....	85
行政財産貸付・使用許可調 .....	87
備品・図書調 .....	89
主要備品調 .....	91

## 事 務 事 業 の 概 要

### 1 概況

#### (1) 沿革及び所管区域の概要

##### ① 沿革

昭和22年9月1日	静岡県支庁設置条例の制定により、賀茂地方事務所を廃止し、賀茂支庁が設置された。この支庁の税務課として発足した。
昭和45年4月1日	県の機構改革により、賀茂支庁が廃止され、総務・徴収・課税・出納の4課からなる下田財務事務所が設置され、次長制が新設された。
昭和49年4月1日	徴収課が納税課と改称された。
昭和53年4月1日	機構改革により、伊豆振興センターが設置され、所長を伊豆振興センター所長が兼務することとなった。
昭和54年4月1日	総務課職員のうち、課長以下事務吏員4名が伊豆振興センターの兼務となった。
昭和57年4月1日	次長制が廃止され、副所長制となった。
昭和58年4月1日	課税課が直税課・間税課に分課となった。
昭和60年4月1日	参事（兼納税課長）制が新設された。
昭和61年2月10日	現在地の下田市中531-1の下田総合庁舎に移転した。
昭和63年4月1日	組織改正により、出納課が出納部となった。
平成元年4月1日	伊豆振興センター所長の兼務が解かれたことに伴い、副所長制が廃止となり伊豆振興センター副所長兼財務事務所長となった。
平成3年4月1日	機構改革により、伊豆振興センターが廃止され、伊豆振興局、伊豆県民生活センターが設置されたことにより、専任の財務事務所長となった。
平成6年4月1日	出納部が分離となった。
平成7年4月1日	参事（兼納税課長）が廃止され、次長（兼総務課長）制が新設された。
平成9年4月1日	総務課以外の係が廃止され、各課長の下に班が新設された。
平成13年4月1日	組織改正により、管理課・納税課・課税課の3課体制となった。 総務課長が廃止され、管理課長（次長兼務）となった。 専門監が新設された。
平成17年4月1日	機構改革により、伊豆県行政センターが廃止され、庁舎管理及び郵便物の集中発送業務等が移管された。
平成22年4月1日	組織改正により、管理課総務係が管理課総務班となった。 課税課直税班が課税課課税第1班となった。 納税課自動車税班と課税課間税班が課税課課税第2班となった。
平成25年4月1日	組織改正により、管理課の総務班と管理班が統合されて管理班となり、専門監の管理班長兼務が解消された。
平成26年1月1日	財務事務所の事業集約化により、利子割県民税の課税事務が静岡財務事務所に集約化された。
平成28年4月1日	賀茂地方税債権整理回収協議会を設立し、管内1市5町による徴収を開始。県職員3名を協議会に派遣し、市町徴収職員への技術指導と滞納事案の解消へ向けた取組を実施。
平成30年3月31日	県職員3名の協議会への派遣終了。

平成30年4月1日	賀茂地方税債権整理回収協議会の運営が下田市が事務局となり、徴収技術の提供のためトップリーダーとして県職員が1名技術派遣された。
平成31年4月1日	専門監から課長代理に名称変更された。
令和2年3月31日	賀茂地方税債権整理回収協議会への、県職員の1名の技術派遣が終了した。
令和2年7月1日	賀茂地方税債権整理回収協議会の活動を側面支援し、市町との情報共有を強化するため、職員3名が管内市町の身分を併任した。
令和3年7月1日	賀茂地方税債権整理回収協議会の活動を側面支援し、市町との情報共有を強化するため、職員5名が管内市町の身分を併任した。
令和4年6月1日	賀茂地方税債権整理回収協議会の活動を側面支援し、市町との情報共有を強化するため、職員6名が管内市町の身分を併任した。
令和5年6月1日	賀茂地方税債権整理回収協議会の活動を側面支援し、市町との情報共有を強化するため、職員6名が管内市町の身分を併任した。

#### 所内機構（課）の変遷

昭和45.4.1	昭和49.4.1	昭和58.4.1	昭和63.4.1	平成6.4.1	平成13.4.1以降
総務課	→	→	→	→	管理課
徴収課	納税課	→	→	→	納税課
課税課	→	直税課	→	→	課税課
		間税課	→	→	
出納課	→	→	出納部	分離	

#### 所管区域の概要

管内は、伊豆半島南部に位置し、下田市及び賀茂郡の1市5町で構成され、面積は583.55k㎡（県土の7.5%）、令和5年10月1日現在の人口は、55,726人（県人口の1.6%）である。

令和5年4月1日現在の管内の高齢化率は46.3%であり、県平均の30.4%を大幅に上回り、高齢化が進んでいる。

当地域は天城山系に連なる起伏に富んだ山地で平坦地が少なく、海岸線は変化に富み断崖や砂浜などが多く、自然景観に恵まれている。

また、四季を通じて気候が温暖で、各地に豊富な温泉が湧き出していることから、首都圏から手近な行楽地として親しまれるとともに、全国有数の観光地ともなっている。

このため、旅館・ホテル・民宿などの観光サービス業が地域の基幹産業となっており、管内の就業状況をみると、第1次産業が7.2%、第2次産業が13.4%、第3次産業が79.4%（令和2年国勢調査）と、第3次産業の比重が極めて高い。

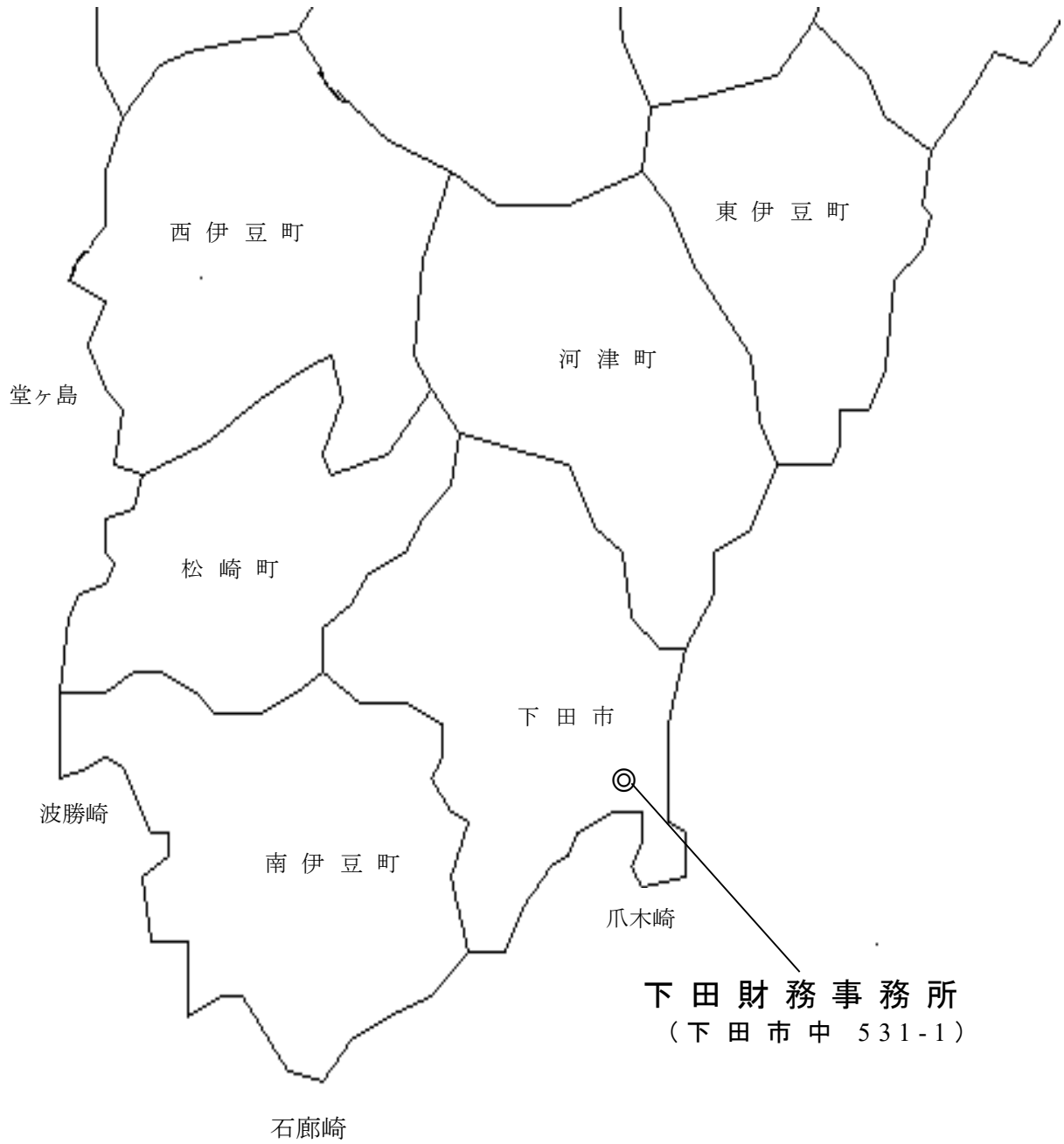
近年、海外旅行者の激増により、多くの観光客を集客する観光地がある一方で、当地区は交通アクセスに劣ることや、観光客を呼び込む特色を打ち出せないことから、観光客の目減りが続いている。

#### 管内の状況

令和5年10月1日現在

市町村名	面積(k㎡)	世帯数(世帯)	人口(人)
下田市	104.38	9,350	19,002
東伊豆町	77.81	5,586	10,924
河津町	100.69	2,850	6,384
南伊豆町	109.94	3,262	7,389
松崎町	85.19	2,597	5,565
西伊豆町	105.54	3,290	6,462
計	583.55	26,935	55,726

# 管内図



(2) 県税の調定及び収入の状況（現年課税分、滞納繰越分の計）

① 令和4年度

○ 調定額	3,366,638千円	(対前年度比	99.6%)
○ 収入額	3,261,177千円	(対前年度比	98.3%)
○ 収入率	96.9%	(前年度	98.2%)

調定額は、前年度に比べ138百万円(0.4%)減となった。

各税目においては、所得が減少した法人が多かったため、法人事業税が7.3%の減、個人事業税が19.7%の減、ゴルフ場利用税が令和3年度に滞納繰越があったこと等により35.7%の減となった。

一方、不動産取得税は30.7%の増となり、これらの要因により全体としては減少した。

収入額は、調定額の減少等により、前年度を575百万円(1.7%)下回り、収入率は前年度を1.3ポイント下回った。

② 令和5年10月末現在

○ 調定額	3,000,538千円	(対前年度比	102.7%)
○ 収入額	2,072,948千円	(対前年度比	103.3%)
○ 収入率	69.1%	(前年度	68.7%)

調定額、収入額ともに、前年を上回っている。

調定額は、自動車税種別割・ゴルフ場利用税は減少したものの、個人事業税・法人事業税等が増加しており、全体では79百万円(2.7%)増となった。

収入額は、前年を65百万円(3.3%)上回り、収入率も前年同期を0.4ポイント上回った。

(3) 数値目標を設定した税収確保の取組

① 令和4年度の取組

税収確保及び収入率の向上を目指す具体的な数値目標を設定し、定期的な進捗報告により適正な進行管理に努めている。

(単位：百万円、%)

項 目		目標値(A)	説 明	実 績(B)	増 減 (B-A)	結 果
収入予算額の確保		3,293	税収見込額 (12月算定)	3,261	-32	×
収入率 の向上	自動車税	99.7	10月見直し	99.7	0	○
	個人事業税	99.5		99.2	-0.3	×
	個人県民税	96.7		96.2	-0.5	×
収 入 未済額 の圧縮	自動車税	2	10月見直し	2	0	○
	個人事業税	1		1	0	○
	個人県民税	47		52	5	×

○・・・達成 ×・・・未達成

② 令和5年度の取組

前年度と同様に、税収確保及び収入率の向上を目指す具体的な数値目標を設定し、目標値との差を分析しながら、定期的な進行管理に努めている。

(単位：百万円、%)

項 目		目標値(A)	説 明	実 績(B)	増 減 (B-A)	結 果
収入予算額の確保		3,202	税収見込額 (7月算定)	—	—	—
収入率 の向上	自動車税	99.7	10月見直し	—	—	—
	個人事業税	99.2		—	—	—
	個人県民税	96.4		—	—	—
収 入 未済額 の圧縮	自動車税	2	10月見直し	—	—	—
	個人事業税	1		—	—	—
	個人県民税	50		—	—	—

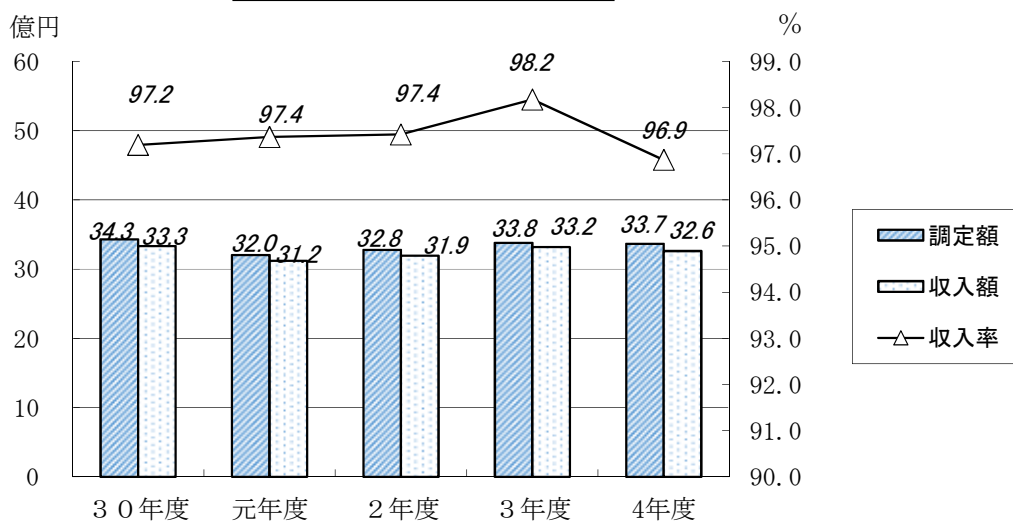


## 最近5年間の県税調定収入状況

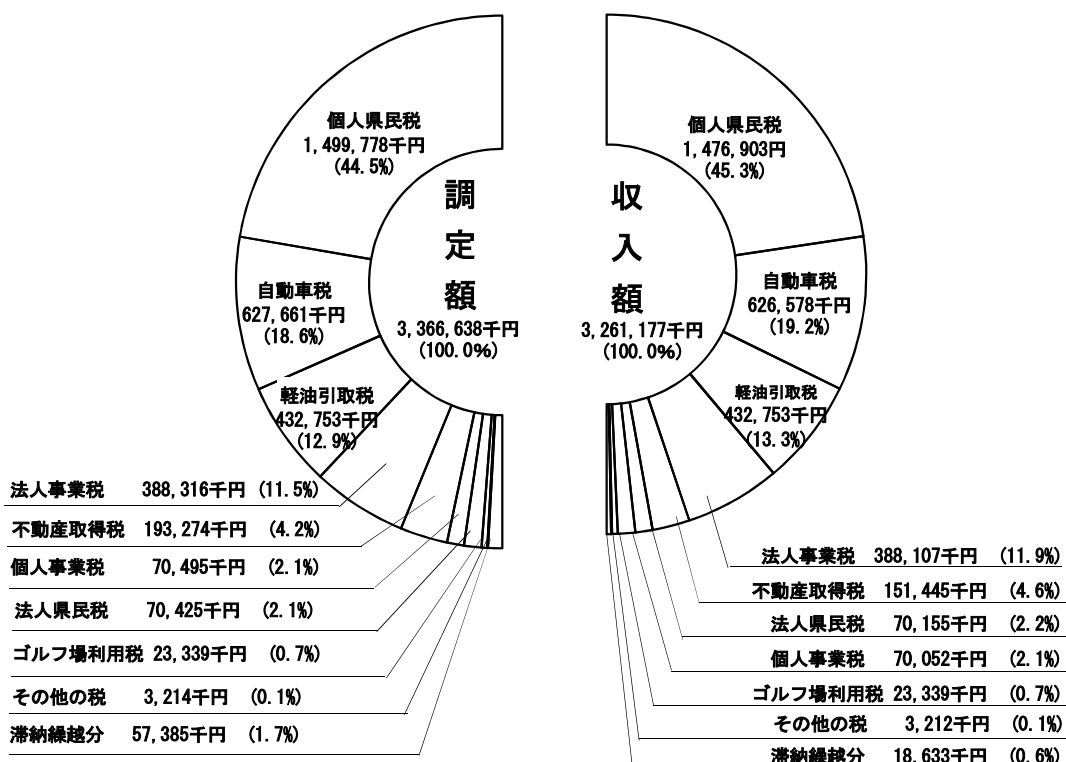
(単位：千円・%)

区分		30年度	元年度	2年度	3年度	4年度
調定額		3,430,066	3,204,622	3,278,435	3,380,401	3,366,638
収入額		3,333,861	3,120,033	3,193,813	3,318,706	3,261,177
収入率		97.2	97.4	97.4	98.2	96.9
前年対比	調定額	100.6	93.4	102.3	103.1	99.6
	収入額	101.2	93.6	102.4	103.9	98.3
県計に占める割合	調定額	0.7	0.7	0.7	0.7	0.7
	収入額	0.7	0.7	0.7	0.7	0.7

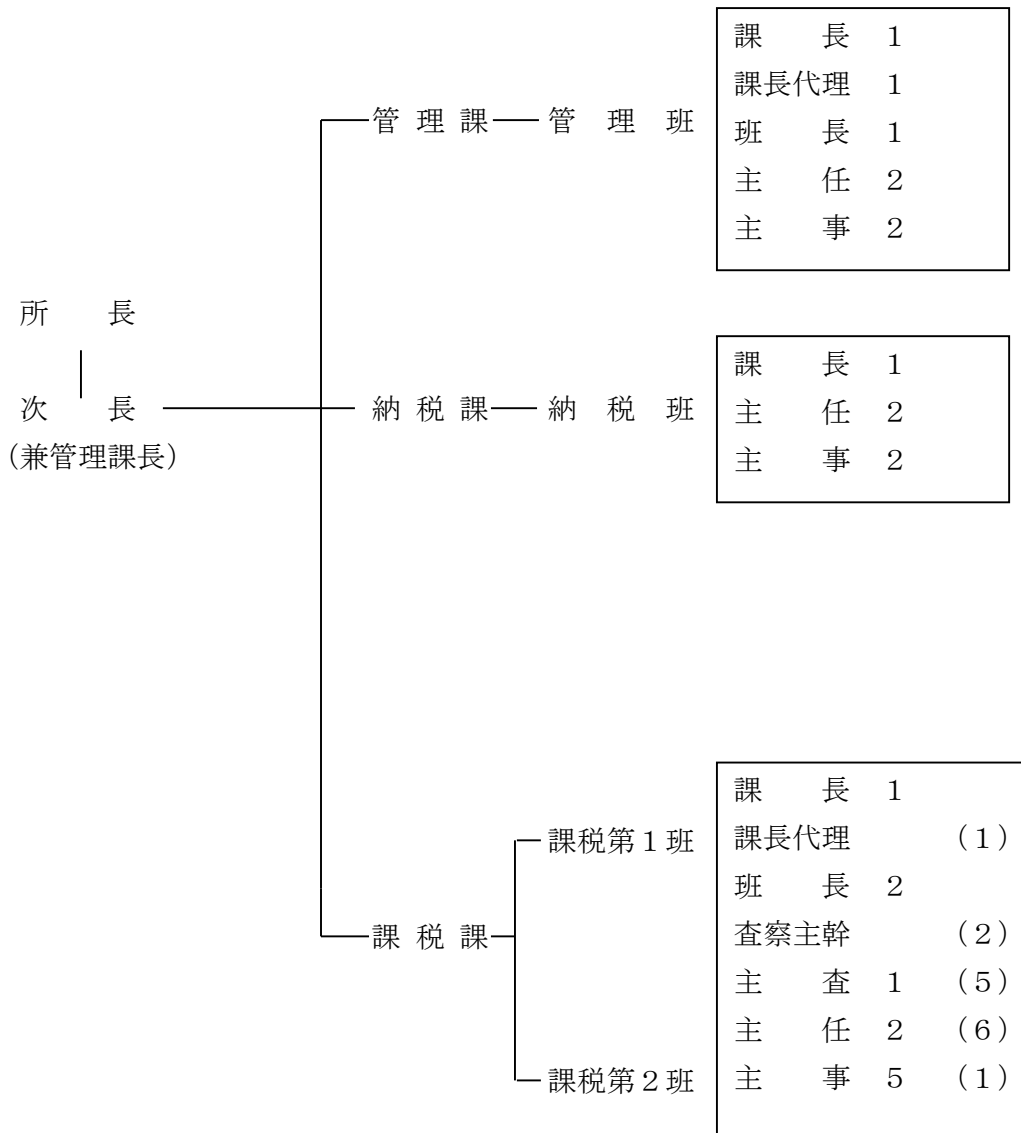
### 最近5年間の県税調定収入状況



## 令和4年度 税目別調定収入額及び構成比



## 組 織 図



職員数計 24人

(その他非常勤職員等)

職 名	人 数
会計年度任用職員	2

※ 市町等への派遣職員は除く

※ 先方在勤の兼務職員外数 ( ) 書き

## 2 課別の事務又は事業の目的、計画及び実績（成果）並びに評価（課題等）及び改善

### (1) 管理課

#### ① 総務担当

##### ア 人事管理

令和5年10月末日現在の職員数は、他財務事務所の兼務を除き、事務職員24名である。

令和5年度の人事異動は、定期異動による転出が8名、退職が3名、転入が8名、新規採用職員が3名であった。

職員の配置に当たっては、効率的な運営を期するよう事務内容、事務量及び職員の経歴等を考慮し、適材適所の配置に努めている。

さらに、時期的に集中する事務、重点的に推進する事務及び早期に処理を要する事務については、各課相互で協調し、臨機応変な執行に努めている。

##### イ 健康管理

定期健康診断をはじめ、各種検診や健康福祉センターの健康相談等を積極的に受けさせ、疾病の早期発見、生活指導に努めている。

また、庁舎衛生委員会主催の健康講座等を通じて職員の健康保持と体力増進を図っている。感染症対策として、庁舎玄関や事務室等にアルコール消毒液を設置している。

##### ウ 職員の資質の向上

自治研修所が行う一般研修、県が行う専門研修及び税務研修等の実務研修への参加をはじめ、関係機関の行う講演会、教養研修等に職員を可能な限り積極的に参加させ、また、課内研修、日常業務を通じ若手職員を中心にプログラミング技能の習得を図る等研鑽に努めている。

租税教室の講師を当所職員が積極的に務め、教え方の技術の習得等、職員の資質の向上に努めている。

##### エ 交通安全対策

交通安全の推進については、所内班長会議や課内打合せ、定時退庁メール等、あらゆる機会をとらえて、交通事故防止に係る意識啓発に努めている。

また、人事課主催の運転技能講習を実施するとともに、セーフティチャレンジラリー150や新規採用職員等を対象に賀茂出納室主催の運転技術向上講習会への参加により、職員の交通安全意識の高揚を図っている。

##### オ 選挙事務

令和4年度は、参議院議員通常選挙が実施されたが、選挙実施の際に、適正な事務執行ができるよう、静岡県選挙管理委員会や静岡県東部明るい選挙推進協議会が企画する実務研修等に参加している。

##### カ 防災対策

災害対策本部（賀茂方面本部）体制のもと、訓練への参加をはじめ、職員は地震防災に関するそれぞれの職務の習熟に努め、地震等の緊急時に迅速な対応ができるよう万全を期している。

また、第4次地震被害想定に基づいた業務継続計画（BCP）を定め、発災時においても「継続の必要性の高い通常業務」が実施できるよう情報の共有化を図っている。

キ 予算経理等

予算の執行に当たっては、常に正確を期し適正かつ効率的な運用に努めるとともに、経費の節減、省資源及び省エネルギーの推進を図っている。

ク 職員住宅の管理

福利厚生課の依頼を受け、下田地区の職員住宅の維持管理を行っていたが、平成14年度からは、入退去の管理のみを行っている。

ケ 公有財産、物品の管理

良好な状態の保全と適正な維持管理に努めている。

コ 総合庁舎の維持管理

庁舎の警備業務、清掃業務並びに消防設備、空調機器及び自家用発電設備等庁舎設備の維持管理保守業務等について、専門業者に委託し、その指示及び監督に万全を期し、良好な執務環境の維持と効率的な庁舎管理の運営に努めている。

また、庁舎内における災害の発生に備え、下田総合庁舎自衛消防隊を組織し、初期消火、避難誘導等の訓練を実施している。

敷地面積	15,538.6㎡
建物概要	鉄骨鉄筋コンクリート造、地下1階、地上7階 延面積12,220.28㎡
完成年月	昭和61年2月
庁舎内配置	6階 賀茂農林事務所、賀茂広域消費生活センター、賀茂地域教育振興センター 5階 下田土木事務所 4階 賀茂健康福祉センター（賀茂保健所）、職員組合 3階 下田財務事務所、賀茂出納室 2階 会議室、別館：会議室 1階 集中管理室、エントランスホール

サ 総合庁舎郵便事務集中管理

平成13年度から、総合庁舎における郵便発送事務を効率的に行なうため、集中管理を実施している。

シ 総合庁舎衛生委員会の運営

職員の安全の確保と健康保持を図るために、各所属の職場巡視や健康指導課との共催によるメンタルヘルス講習会等の開催等を実施している。

ス 情報公開の推進

各種資料の庁舎2階行政資料室への配架並びに情報公開案内窓口など、県民への県政情報提供の拡充に努めている。

② 管理担当

ア 管理事務

(ア) 県税の収納管理

県税徴収金等の収納管理事務に当たっては、管理事務処理要領に基づき、静岡県税システムにより正確で迅速な処理に努めている。

なお、月次決算を実施して、常に計数の適正な進行管理に努めている。

(イ) 税務研修

税務職員としての専門知識の習得を目的とした税務研修実施要綱に基づき、県が実施する集合研修及び東部4所で共同実施する職場研修に職員を積極的に参加させ、職員の資質の向上に努めている。

税 務 研 修 実 施 状 況

(令和4年度)

区分	研 修 科目数	左のうち 実 施 済	参 加 延 人 員			
			集 合	職 場	そ の 他	計
基礎研修	24	24	2	35	17	54
専門研修	17	17	5	0	6	11
高度化研修	5	5	0	0	0	0
その他	4	4	0	0	5	5
計	50	50	7	35	28	70

(令和5年度) (令和5年10月31日現在)

区分	研 修 科目数	左のうち 実 施 済	参 加 延 人 員			
			集 合	職 場	そ の 他	計
基礎研修	22	22	16	29	41	86
専門研修	19	12	1	0	7	8
高度化研修	5	4	0	0	0	0
その他	4	3	0	0	1	1
計	50	41	17	29	49	95

(ウ) 税務広報

税の正しい知識の普及、及び納税意識の高揚を図るため、税務広報事務実施要綱に基づき所内広報委員会を設置し、年間の税務広報計画を策定し、自動車税納期内納付広報や県税広報広聴展等を実施し、効率的な広報に努めている。

(エ) 関係機関との連絡協調

伊豆下田税務協議会等を通じて国・県・市町相互の連絡協調を図っている。また、各種研修会を積極的に開催するとともに、他機関の開催する研修にも参加し、税務職員としての専門的知識の習得及び資質の向上に努めている。

イ 個人県民税

(ア) 令和4年度

調定額 1,499,778千円 (前年対比 100.7%)

調定額は、対前年比100.7%と前年度を若干上回った。

(イ) 令和5年10月末日現在

調定額 1,498,369千円 (前年対比 101.5%)

調定額は、対前年比101.5%と前年同期を若干上回っている。

収入額の確保対策としては、県と管内市町で構成する個人住民税徴収対策本部会議下田・賀茂地区部会を設置して、収入率の向上と収入未済額の圧縮に市町と連携・協力して取り組んでいる。

また、平成28年度から、賀茂地方税債権整理回収協議会が設立され、その取組の一環として、個人住民税の徴収対策等に対して、県が市町支援等することにより収入率の向上に寄与している。

(2) 納税課

ア 納税事務

(ア) 令和4年度

課税課と常に緊密な連携を図り、納期前から高額案件の納付しようようを実施し、滞納の新規発生防止に努めるとともに、長期滞納の処理促進を進め、厳正かつ効率的な滞納整理を実施した。

自動車税については8月末に一斉差押予告を行い、10月上旬から預金等の滞納処分に着手し、集中的・効率的に処理を進め税収確保に努めた。なお、1月に当所、下田市及び静岡地方税滞納整理機構の合同で捜索を実施した。

賀茂地方税債権整理回収協議会に対し情報提供による支援に加え、当課職員の市町職員身分併任による短期派遣を行い、市町と連携を図りながら困難案件の解消、個人住民税の徴収強化に努めた。

(イ) 令和5年度

課税課と常に緊密な連携を図り、納期前から高額案件の納付しようようを実施し、滞納の新規発生防止に努めるとともに、長期滞納の処理促進を進め、厳正かつ効率的な滞納整理を実施している。

自動車税については8月末に一斉差押予告を行い、10月上旬から預金等の滞納処分に着手し、集中的・効率的に処理を進め税収確保に努めている。なお、8月に捜索を実施して自動車のタイヤロックを行った。

賀茂地方税債権整理回収協議会に対し情報提供による支援に加え、県税務課個人住民税対策班及び当課職員の市町職員身分併任による短期派遣を行い、市町と連携を図りながら困難案件の解消、個人住民税の徴収強化に努めている。

(3) 課税課 (調定額は現年課税分)

①課税第1班

ア 法人県民税・法人事業税

(ア) 令和4年度

調定額 法人県民税 70,425 千円 (前年対比 96.4%)

法人事業税 388,316 千円 (前年対比 92.9%)

法人県民税、法人事業税とも、所得が減少した法人が多かったことにより前年度を下回った。

(イ) 令和5年10月末日現在

調定額 法人県民税 47,787 千円 (前年対比 98.9%)

法人事業税 281,799 千円 (前年対比 123.1%)

法人県民税の税割は税率が低いため横ばいだが、法人事業税は新型コロナの行動制限解除による復調もあり、前年同期を大幅に上回った。

事務の執行にあたっては、令和5年度に加算金徴収誤りや課税標準額通知の未送信等の不適切事務が多数発見されたが、発見後、速やかに更正・決定の処理や通知の送信を行った。以降は他の財務事務所の事務を参考にし、適正な課税に努めている。

イ 個人事業税

(ア) 令和4年度

調定額 70,495 千円 (前年対比 80.7%)

定期課税は64,074千円で対前年比80.9%、随時課税が6,421千円で対前年比79.0%となり、前年度を大幅に下回った。

(イ) 令和5年10月末日現在

調定額 77,451 千円 (前年対比 115.7%)

定期課税は75,382千円で対前年比117.6%、随時課税が2,069千円で対前年比71.8%となり、全体としては前年度を上回っている。

事務の執行にあたっては、国・市町との協調体制のもとに早期に課税資料を把握し、適正な課税に努めている。

ウ 不動産取得税

(ア) 令和4年度

調定額 193,274 千円 (前年対比 135.3%)

家屋(承継分)で1件約4,000万円超の高額課税があり、前年を大きく上回った。

(イ) 令和5年10月末日現在

調定額 112,166 千円 (前年対比 79.2%)

昨年度家屋(承継分)で4,000万円超の高額課税(特殊要因)があった影響で、前年同期を下回っている。

事務の執行にあたっては、市町・関係機関との連絡を密にして、早期に課税資料を把握し、適正な課税に努めている。

#### エ 鉾区税

##### (ア) 令和4年度

調定額 1,162千円 (前年対比 109.9%)

令和3年度途中に試験権の設定があったため、前年を上回った。

##### (イ) 令和5年10月末日現在

調定額 1,126千円 (前年対比 97.0%)

令和5年度途中に期間満了する試験権があるため、前年同期を下回っている。

事務の執行にあたっては、課税客体を的確に把握し、適正な課税に努めている。

#### ②課税第2班

##### ア 自動車税種別割

##### (ア) 令和4年度

調定額 627,661千円 (前年対比 99.5%)

課税台数 17,927台 (前年対比 98.2%)

課税台数が減少したことにより、前年をやや下回った。

##### (イ) 令和5年10月末日現在

調定額 617,057千円 (前年対比 97.4%)

課税台数 17,652台 (前年対比 98.5%)

課税台数が減少したことにより、前年同期を下回っている。

##### イ ゴルフ場利用税

##### (ア) 令和4年度

調定額 23,339千円 (前年対比 94.6%)

利用人員が減少したことにより、前年を下回った。

##### (イ) 令和5年10月末日現在

調定額 12,095千円 (前年対比 93.5%)

利用人員が減少したことにより、前年同期を下回っている。

事務の執行にあたっては、課税客体を的確に把握して、適正な納期内申告納入の指導に努めている。

##### ウ 狩猟税

##### (ア) 令和4年度

調定額 2,050千円 (前年対比 99.3%)

登録者数の減少により、前年をやや下回った。

##### (イ) 令和5年10月末日現在

調定額 0千円 (前年対比 — %)



狩猟者登録の受付は10月1日開始なので、調定は11月以降である。  
事務の執行にあたっては、賀茂農林事務所と連携を密にして適正な課税に努めている。

エ 軽油引取税

(ア) 令和4年度

調 定 額 432,753千円 (前年対比 100.4%)  
管内の特別徴収義務者の軽油取扱量が増加したため、前年度をやや上回った。

(イ) 令和5年10月末日現在

調 定 額 252,882千円 (前年対比 99.8%)  
管内の特別徴収義務者の軽油取扱量が減少したため、前年同期をやや下回った。

事務の執行にあたっては、計画的・効率的な調査を実施して、適正な納期内申告  
納入の指導に努めている。

また、路上抜取調査及び管内の業者等が使用する軽油の成分調査を積極的に行い、  
脱税の防止に努めている。

## 事業の根拠法令調

事業名	根拠法令
県税賦課徴収関係	地方税法、静岡県税賦課徴収条例及び同規則 (以下それぞれ、「法」、「例」及び「規」という。) 静岡県もりづくり県民税条例 (以下「もりづくり条例」)
管理関係 個人県民税	法(第 23 条～) 例(第 12 条の 3～) 規(第 18 条の 2～) もりづくり条例 (第 2 条)
納税関係 滞納処分	法(第 68 条～)
直税関係 法人県民税	法(第 23 条～) 例(第 14 条の 2～) もりづくり条例 (第 3 条)
事業税	法(第 72 条～) 例(第 16 条～) 規(第 22 条～)
不動産取得税	法(第 73 条～) 例(第 21 条～) 規(第 23 条～)
自動車税 (種別割)	法(第 145 条～) 例(第 52 条～) 規(第 53 条～)
鉾区税	法(第 178 条～) 例(第 58 条～)
間税関係 ゴルフ場利用税	法(第 75 条～) 例(第 28 条～) 規(第 24 条～)
軽油引取税	法(第 144 条～) 例(第 47 条～) 規(第 39 条～)
狩猟税	法(第 700 条の 51～) 例(第 83 条～) 規(第 68 条～)
税 務 出 納 員	静岡県財務規則(第 72 条第 1 項第 5 号)
税 務 研 修	静岡県税務研修実施要綱
税 務 広 報	税務広報事務実施要綱
報 償 金	特別徴収義務者等報償金交付要綱
総合庁舎の管理及び維持修繕関係	静岡県財産規則 行政財産使用料条例

## 職 員 配 置 調

(令和5年10月31日現在)

区 分		管理課	納税課	課税課	計
所在地					
担当区域					
配 置 職 員	職員(事)	7	4	10	21
	職員(技)				
	再任用職員(事)	1	1	1	3
	再任用職員(技)				
	会計年度任用職員	(1)	(1)		(2)
	臨時的任用職員				
	兼務職員			(15)	(15)
	併任職員				
計		(1) 8	(1) 5	(15) 11	(17) 24

# 県 税 収 納

区分	調定額 A	収入済額 B(=C+D)	左 の 内 訳		不納 欠損額 E	収入未済額 F(=A-(B-K)-E)
			納期内 C	納期後 D		
	円	円	円	円	円	円
管内県税合計	3,366,637,808	3,261,177,006	3,121,131,778	140,045,228	7,060,744	98,400,058
現年課税分	3,309,253,285	3,242,543,576	3,121,131,778	121,411,798	262,138	66,447,571
滞納繰越分	57,384,523	18,633,430	0	18,633,430	6,798,606	31,952,487
個人県民税	1,552,256,121	1,493,215,127	1,476,902,522	16,312,605	6,684,500	52,356,494
現年課税分	1,499,778,119	1,476,902,522	1,476,902,522	0	262,138	22,613,459
滞納繰越分	52,478,002	16,312,605	0	16,312,605	6,422,362	29,743,035
法人県民税	70,780,570	70,260,093	65,098,800	5,161,293	0	520,477
現年課税分	70,425,500	70,155,100	65,098,800	5,056,300	0	270,400
滞納繰越分	355,070	104,993	0	104,993	0	250,077
個人事業税	70,849,921	70,269,800	67,911,800	2,358,000	113,300	466,821
現年課税分	70,494,600	70,051,400	67,911,800	2,139,600	0	443,200
滞納繰越分	355,321	218,400	0	218,400	113,300	23,621
法人事業税	388,341,000	388,130,200	374,602,190	13,528,010	0	210,800
現年課税分	388,316,500	388,107,200	374,602,190	13,505,010	0	209,300
滞納繰越分	24,500	23,000	0	23,000	0	1,500
不動産取得税	195,496,045	152,198,119	115,527,800	36,670,319	132,425	43,165,501
現年課税分	193,274,000	151,445,200	115,527,800	35,917,400	0	41,828,800
滞納繰越分	2,222,045	752,919	0	752,919	132,425	1,336,701

# 状 況 調

令和4年度

左 の 内 訳				還付 未済額等 K	収入率		納期内収入率		前年同期		実収入率 (左) B/A-(E+G+H+I)	
納期限 未到来 G	執行 停止中 H	徴収 猶予中 I	実未済額 J		管内 B/A	県計	管内 C/A	県計	収入 率	納期内 収入率	(実納期内収入率) (右) C/A-(E+G+H+I)	
円	円	円	円	円	%	%	%	%	%	%	%	%
0	1,846,658	0	96,553,400	0	96.9	99.2	92.7	94.2	98.2	93.6	97.1	( 93.0 )
0	61,000	0	66,386,571	0	98.0	99.7	94.3	94.9	99.4	95.9	98.0	( 94.3 )
0	1,785,658	0	30,166,829	0	32.5	35.2	-	-	47.8	-	38.2	( - )
0	0	0	52,356,494	0	96.2	97.2	95.1	96.3	96.4	95.1	96.6	( 95.6 )
0	0	0	22,613,459	0	98.5	99.0	98.5	99.0	98.9	98.9	98.5	( 98.5 )
0	0	0	29,743,035	0	31.1	35.4	-	-	33.4	-	35.4	( - )
0	281,577	0	238,900	0	99.3	99.5	92.0	96.4	99.4	91.8	99.7	( 92.3 )
0	52,500	0	217,900	0	99.6	99.8	92.4	96.7	99.7	92.6	99.7	( 92.5 )
0	229,077	0	21,000	0	29.6	35.6	-	-	61.1	-	83.3	( - )
0	0	0	466,821	0	99.2	97.7	95.9	89.3	99.4	94.1	99.3	( 96.0 )
0	0	0	443,200	0	99.4	98.7	96.3	91.1	99.8	95.1	99.4	( 96.3 )
0	0	0	23,621	0	61.5	48.3	-	-	61.8	-	90.2	( - )
0	1,500	0	209,300	0	99.9	99.9	96.5	97.8	100.0	96.7	99.9	( 96.5 )
0	0	0	209,300	0	99.9	99.9	96.5	97.9	100.0	96.9	99.9	( 96.5 )
0	1,500	0	0	0	93.9	34.3	-	-	99.8	-	100.0	( - )
0	1,262,701	0	41,902,800	0	77.9	99.9	59.1	97.8	98.1	78.3	78.4	( 59.5 )
0	0	0	41,828,800	0	78.4	98.7	59.8	93.5	99.3	82.0	78.4	( 59.8 )
0	1,262,701	0	74,000	0	33.9	26.0	-	-	73.0	-	91.1	( - )

# 県 税 収 納

区分	調定額 A	収入済額 B(=C+D)	左 の 内 訳		不納 欠損額 E	収入未済額 F(=A-(B-K)-E)
			納期内 C	納期後 D		
	円	円	円	円	円	円
ゴルフ場利用税	23,339,200	23,339,200	23,339,200	0	0	0
現年課税分	23,339,200	23,339,200	23,339,200	0	0	0
滞納繰越分	0	0	0	0	0	0
自動車税種別割	629,610,285	627,799,801	561,784,800	66,015,001	130,519	1,679,965
現年課税分	627,660,700	626,578,288	561,784,800	64,793,488	0	1,082,412
滞納繰越分	1,949,585	1,221,513	0	1,221,513	130,519	597,553
鉦区税	1,161,600	1,161,600	1,161,600	0	0	0
現年課税分	1,161,600	1,161,600	1,161,600	0	0	0
滞納繰越分	0	0	0	0	0	0
軽油引取税	432,752,566	432,752,566	432,752,566	0	0	0
現年課税分	432,752,566	432,752,566	432,752,566	0	0	0
滞納繰越分	0	0	0	0	0	0
狩猟税	2,050,500	2,050,500	2,050,500	0	0	0
現年課税分	2,050,500	2,050,500	2,050,500	0	0	0
滞納繰越分	0	0	0	0	0	0
旧 法	自動車取得税	0	0	0	0	0
	現年課税分	0	0	0	0	0
	滞納繰越分	0	0	0	0	0
	軽油引取税	0	0	0	0	0
	現年課税分	0	0	0	0	0
	滞納繰越分	0	0	0	0	0

# 状 況 調

令和4年度

左 の 内 訳				還付 未済額等 K	収入率		納期内収入率		前年同期		実収入率(左) B/A-(E+G+H+I)	
納期限 未到来 G	執行 停止中 H	徴収 猶予中 I	実未済額 J		管内 B/A	県計	管内 C/A	県計	収入 率	納期内 収入率	(実納期内収入率)(右) C/A-(E+G+H+I)	
円	円	円	円	円	%	%	%	%	%	%	%	%
0	0	0	0	0	100.0	100.0	100.0	99.0	100.0	68.0	100.0	( 100.0 )
0	0	0	0	0	100.0	100.0	100.0	99.0	100.0	100.0	100.0	( 100.0 )
0	0	0	0	0	-	100.0	-	-	-	-	-	( )
0	300,880	0	1,379,085	0	99.7	99.4	89.2	89.3	99.7	88.6	99.8	( 89.3 )
0	8,500	0	1,073,912	0	99.8	99.8	89.5	89.7	99.8	88.9	99.8	( 89.5 )
0	292,380	0	305,173	0	62.7	32.2	-	-	53.6	-	80.0	( - )
0	0	0	0	0	100.0	100.0	100.0	100.0	100.0	100.0	100.0	( 100.0 )
0	0	0	0	0	100.0	100.0	100.0	100.0	100.0	100.0	100.0	( 100.0 )
0	0	0	0	0	-	-	-	-	-	-	-	( - )
0	0	0	0	0	100.0	100.0	100.0	62.0	100.0	100.0	100.0	( 100.0 )
0	0	0	0	0	100.0	100.0	100.0	62.0	100.0	100.0	100.0	( 100.0 )
0	0	0	0	0	-	-	-	-	-	-	-	( - )
0	0	0	0	0	100.0	100.0	100.0	100.0	100.0	100.0	100.0	( 100.0 )
0	0	0	0	0	100.0	100.0	100.0	100.0	100.0	100.0	100.0	( 100.0 )
0	0	0	0	0	-	-	-	-	-	-	-	( - )
0	0	0	0	0	-	-	-	-	-	-	-	( - )
0	0	0	0	0	-	-	-	-	-	-	-	( - )
0	0	0	0	0	-	-	-	-	-	-	-	( - )
0	0	0	0	0	-	-	-	-	-	-	-	( - )
0	0	0	0	0	-	-	-	-	-	-	-	( - )
0	0	0	0	0	-	-	-	-	-	-	-	( - )
0	0	0	0	0	-	-	-	-	-	-	-	( - )

# 県 税 収 納

区分	調定額 A	収入済額 B(=C+D)	左 の 内 訳		不納 欠損額 E	収入未済額 F(=A-(B-K)-E)
			納期内 C	納期後 D		
	円	円	円	円	円	円
管内県税合計	3,000,538,324	2,072,948,408	1,981,728,263	91,220,145	48,200	957,952,225
現年課税分	2,900,732,481	2,060,533,873	1,981,728,263	78,805,610	0	870,302,117
滞納繰越分	99,805,843	12,414,535	0	12,414,535	48,200	87,650,108
個人県民税	1,552,170,014	727,850,821	717,038,097	10,812,724	0	824,319,193
現年課税分	1,498,368,635	717,038,097	717,038,097	0	0	781,330,538
滞納繰越分	53,801,379	10,812,724	0	10,812,724	0	42,988,655
法人県民税	48,307,477	45,825,400	41,914,900	3,910,500	0	2,616,577
現年課税分	47,787,000	45,804,300	41,914,900	3,889,400	0	2,117,200
滞納繰越分	520,477	21,100	0	21,100	0	499,377
利子割県民税	0	0	0	0	0	0
現年課税分	0	0	0	0	0	0
滞納繰越分	0	0	0	0	0	0
個人事業税	77,917,921	38,697,821	36,066,200	2,631,621	0	39,237,100
現年課税分	77,451,100	38,248,000	36,066,200	2,181,800	0	39,220,100
滞納繰越分	466,821	449,821	0	449,821	0	17,000
法人事業税	282,010,000	276,113,661	270,745,370	5,368,291	0	36,129,448
現年課税分	281,799,200	276,109,461	270,745,370	5,364,091	0	35,615,848
滞納繰越分	210,800	4,200	0	4,200	0	513,600
不動産取得税	155,331,401	107,104,621	99,556,400	7,548,221	14,200	48,212,580
現年課税分	112,165,900	106,571,233	99,556,400	7,014,833	0	5,594,667
滞納繰越分	43,165,501	533,388	0	533,388	14,200	42,617,913



# 状 況 調

令和5年度  
(令和5年10月31日現在)

左 の 内 訳				還付 未済額等 K	収入率		納期内収入率		前年同期		実収入率(左) B/A-(E+G+H+I)	
納期限 未到来 G	執行 停止中 H	徴収 猶予中 I	実未済額 J		管内 B/A	県計	管内 C/A	県計	収入 率	納期内 収入率	(実納期内収入率)(右) C/A-(E+G+H+I)	
円	円	円	円	円	%	%	%	%	%	%	%	%
38,334,600	1,952,670	0	917,664,955	30,410,509	69.1	78.9	66.0	75.1	68.7	65.2	70.0	( 66.9 )
38,334,600	32,300	0	831,935,217	30,103,509	71.0	79.5	68.3		69.6	66.5	72.0	( 69.2 )
0	1,920,370	0	85,729,738	307,000	12.4	23.6	0.0	-	22.8	-	12.7	( - )
0	0	0	824,319,193	0	46.9	44.8	46.2	44.2	46.5	45.8	46.9	( 46.2 )
0	0	0	781,330,538	0	47.9	45.3	47.9	45.3	47.4	47.4	47.9	( 47.9 )
0	0	0	42,988,655	0	20.1	24.0	0.0	-	21.2	0.0	20.1	( - )
75,900	281,577	0	2,259,100	134,500	94.9	97.4	86.8	44.2	97.2	91.6	95.6	( 87.4 )
75,900	0	0	2,041,300	134,500	95.9	97.8	87.7	95.2	97.7	92.3	96.0	( 87.9 )
0	281,577	0	217,800	0	4.1	25.6	0.0	-	23.9	-	8.8	( - )
0	0	0	0	0	-		-		-	-	-	( - )
0	0	0	0	0	-		-		-	-	-	( - )
0	0	0	0	0	-		-		-	-	-	( - )
37,733,000	0	0	1,504,100	17,000	49.7	50.2	46.3	46.6	52.4	50.9	96.3	( 89.8 )
37,733,000	0	0	1,487,100	17,000	49.4	50.7	46.6	47.6	52.4	51.2	96.3	( 90.8 )
0	0	0	17,000	0	96.4	26.4	0.0	-	51.5	-	96.4	( - )
525,700	1,500	0	35,602,248	30,233,109	97.9	98.2	96.0	95.9	99.8	96.5	98.1	( 96.2 )
525,700	0	0	35,090,148	29,926,109	98.0	98.4	96.1	96.0	99.8	96.5	98.2	( 96.3 )
0	1,500	0	512,100	307,000	2.0	22.3	0.0	-	93.9	-	2.0	( - )
0	1,229,613	0	46,982,967	0	69.0	91.0	64.1	86.8	61.6	49.3	69.5	( 64.6 )
0	0	0	5,594,667	0	95.0	93.0	88.8	89.1	62.1	50.1	95.0	( 88.8 )
0	1,229,613	0	41,388,300	0	1.2	12.1	0.0	-	30.0	-	1.3	( - )

# 県 税 収 納

区分	調定額 A	収入済額 B(=C+D)	左 の 内 訳		不納 欠損額 E	収入未済額 F(=A-(B-K)-E)
			納期内 C	納期後 D		
	円	円	円	円	円	円
ゴルフ場利用税	12,094,800	12,094,800	12,094,800	0	0	0
現年課税分	12,094,800	12,094,800	12,094,800	0	0	0
滞納繰越分	0	0	0	0	0	0
自動車税種別割	618,697,865	611,252,438	550,303,650	60,948,788	34,000	7,437,327
現年課税分	617,057,000	610,659,136	550,303,650	60,355,486	0	6,423,764
滞納繰越分	1,640,865	593,302	0	593,302	34,000	1,013,563
鉦区税	1,126,600	1,126,600	1,126,600	0	0	0
現年課税分	1,126,600	1,126,600	1,126,600	0	0	0
滞納繰越分	0	0	0	0	0	0
軽油引取税	252,882,246	252,882,246	252,882,246	0	0	0
現年課税分	252,882,246	252,882,246	252,882,246	0	0	0
滞納繰越分	0	0	0	0	0	0
狩猟税	0	0	0	0	0	0
現年課税分	0	0	0	0	0	0
滞納繰越分	0	0	0	0	0	0
旧 法	自動車取得税	0	0	0	0	0
	現年課税分	0	0	0	0	0
	滞納繰越分	0	0	0	0	0
	軽油引取税	0	0	0	0	0
	現年課税分	0	0	0	0	0
	滞納繰越分	0	0	0	0	0

# 状 況 調

令和5年度  
(令和5年10月31日現在)

左 の 内 訳				還付 未済額等 K	収入率		納期内収入率		前年同期		実収入率(左) B/A-(E+G+H+I)	
納期限 未到来 G	執行 停止中 H	徴収 猶予中 I	実未済額 J		管内 B/A	県計	管内 C/A	県計	収入 率	納期内 収入率	(実納期内収入率)(右) C/A-(E+G+H+I)	
円	円	円	円	円	%	%	%	%	%	%	%	%
0	0	0	0	0	100.0	100.0	100.0	99.8	100.0	100.0	100.0	( 100.0 )
0	0	0	0	0	100.0	100.0	100.0	99.8	100.0	100.0	100.0	( 100.0 )
0	0	0	0	0	-	-	-	-	-	-	-	( - )
0	439,980	0	6,997,347	25,900	98.8	98.7	88.9	89.3	98.9	89.2	98.9	( 89.0 )
0	32,300	0	6,391,464	25,900	99.0	99.0	89.2	89.7	99.0	89.5	99.0	( 89.2 )
0	407,680	0	605,883	0	36.2	25.2	-	-	52.8	-	49.5	( 0.0 )
0	0	0	0	0	100.0	100.0	100.0	100.0	100.0	100.0	100.0	( 100.0 )
0	0	0	0	0	100.0	100.0	100.0	100.0	100.0	100.0	100.0	( 100.0 )
0	0	0	0	0	-	-	-	-	-	-	-	( - )
0	0	0	0	0	100.0	81.4	100.0	56.4	100.0	100.0	100.0	( 100.0 )
0	0	0	0	0	100.0	81.4	100.0	56.4	100.0	100.0	100.0	( 100.0 )
0	0	0	0	0	-	-	-	-	-	-	-	( - )
0	0	0	0	0	-	100.0	-	100.0	-	-	-	( - )
0	0	0	0	0	-	100.0	-	100.0	-	-	-	( - )
0	0	0	0	0	-	-	-	-	-	-	-	( - )
0	0	0	0	0	-	-	-	-	-	-	-	( - )
0	0	0	0	0	-	-	-	-	-	-	-	( - )
0	0	0	0	0	-	-	-	-	-	-	-	( - )
0	0	0	0	0	-	-	-	-	-	-	-	( - )
0	0	0	0	0	-	-	-	-	-	-	-	( - )
0	0	0	0	0	-	-	-	-	-	-	-	( - )
0	0	0	0	0	-	-	-	-	-	-	-	( - )
0	0	0	0	0	-	-	-	-	-	-	-	( - )

## 実収入額及び実収入未済額等の状況

(令和4年度)

区 分		金 額	対 前 年 増 減		左 の う ち 現年度分金額	対 前 年 増 減	
			金 額	率		金 額	率
		千円	千円	%	千円	千円	%
調 定 額 A		1,812,331	△ 18,981	99.0	1,807,425	△ 1,707	99.9
収入 済 額	納 期 内 v	1,642,179	△ 48,461	97.1	1,642,179	△ 48,461	97.1
	納 期 後	123,732	△ 10,969	91.9	121,412	5,714	104.9
	内徴収猶予期間 中に納付された額 (w)	0	△ 13,194	0.0	0	△ 40	0.0
	小 計 B	1,765,911	△ 59,430	96.7	1,763,591	△ 42,747	97.6
不 納 欠 損 額 C		376	△ 348	51.9	0	△ 25	0.0
収入 未 済 額	納 期 未 到 来 x	0	0	-	0	0	-
	執 行 停 止 中 y	1,847	149	108.8	61	24	164.9
	徴 収 猶 予 中 z	0	△ 309	0.0	0	△ 256	0.0
	実 未 済 額	44,197	40,956	1,363.7	43,773	41,297	1,767.9
	小 計 D	46,044	40,796	877.4	43,834	41,065	1,583.0
実未済額	県計	479,318	△ 675,663	41.5	322,195	△ 664,878	32.6
		4年度 (全体)	対前年 増減率	4年度 (現年)	対前年 増減率	3年度	2年度
収入率 %	当所	97.4 %	△ 2.2 P	97.6 %	△ 2.3 P	99.7 %	98.6 %
(B/A)	県計	99.6 %	△ 0.1 P	99.8 %	△ 0.0 P	99.7 %	97.3 %
実収入率 %	当所	97.6 %	△ 2.3 P	97.6 %	△ 2.3 P	99.8 %	99.6 %
B/(A-C-x-y-z)	県計	99.8 %	△ 0.0 P	99.9 %	0.0 P	99.8 %	99.8 %
実質納期内収入率	当所			90.7 %	△ 2.7 P	93.5 %	
v+(w)/(A-C-x-y-z)	県計			95.7 %	0.0 P	95.7 %	

## 実収入額及び実収入未済額等の状況

(令和5年度)  
(令和5年10月31日現在)

区 分		金 額	対 前 年 増 減		左 の う ち 現年度分金額	対 前 年 増 減	
			金 額	率		金 額	率
		千円	千円	%	千円	千円	%
調 定 額 A		1,448,368	56,322	104.0	1,402,364	15,327	101.1
収入済額	納 期 内 v	1,264,690	59,642	104.9	1,264,690	59,642	104.9
	納 期 後	80,407	△ 10,305	88.6	78,806	△ 9,885	88.9
	内徴収猶予期間 中に納付された額 (w)	13	△ 27	32.5	13	13	-
	小 計 B	1,345,097	49,337	103.8	1,343,496	49,757	103.8
不 納 欠 損 額 C		48	△ 75	39.0	0	0	-
収入未済額	納期未到来 x	38,335	5,124	115.4	38,335	5,124	115.4
	執行停止中 y	1,953	318	119.4	32	32	-
	徴収猶予中 z	0	△ 96	0.0	0	△ 96	0.0
	実未済額	62,935	1,714	102.8	20,501	△ 39,490	34.2
	小 計 D	103,223	7,060	107.3	58,868	△ 34,430	63.1
実未済額 県計		5,139,027	△ 351,304	93.6	4,853,255	△ 356,058	93.2
		5年度 (全体)	対前年 増減率	5年度 (現年)	対前年 増減率	4年度	3年度
収入率 % (B/A)	当所	92.9 %	△ 0.2 P	95.8 %	2.5 P		
	県計	99.6 %	4.9 P	99.8 %	4.9 P		
実収入率 % B/(A-C-x-y-z)	当所	95.5 %	0.0 P	98.5 %	2.9 P		
	県計	99.8 %	2.5 P	99.9 %	2.5 P		
実質納期内収入率 v+(w)/(A-C-x-y-z)	当所			89.8 %	0.8 P		
	県計			95.7 %	2.2 P		

納期内収入状況調（定期課税分）

（令和4年度）

1 個人事業税

区分	調定(ア)		納期内収入(イ)		(イ)のうちコンビニエンスストアでの収入(ウ)		コンビニ 利用率 C/B %	(イ)のうちクレジットカード納付による収入(エ)		クレジット 利用率 D/B %	(イ)のうちスマートフォン決済アプリ納付による収入(オ)		スマートフォン 決済 アプリ 利用率 E/B %	納期内 収入率 B/A %	納期内 収入率 (県計) %	
	件数 件	税額A 千円	件数 件	税額B 千円	件数 件	税額C 千円		件数 件	税額D 千円		件数 件	税額E 千円				
令和4年度	1期	502	32,364	479	31,498	129	5,749	18.3	2	76	0.2	2	4	0.0	97.3	92.7
	2期	444	31,760	422	30,913	100	5,481	17.7	1	18	0.1	0	0	0.0	97.3	92.5
	計	946	64,124	901	62,411	229	11,230	18.0	3	94	0.2	2	4	0.0	97.3	92.6
令和3年度	1,031	79,460	977	75,906	234	13,233	17.4	5	142	0.2	6	677	0.9	95.5	92.5	
令和2年度	950	65,333	892	62,447	184	8,175	13.1	1	26	0.0			0.0	95.6	92.5	

2 自動車税種別割

区分	調定(ア)		納期内収入(イ)		(イ)のうちコンビニエンスストアでの収入(ウ)		コンビニ 利用率 C/B %	(イ)のうちクレジットカード納付による収入(エ)		クレジット 利用率 D/B %	(イ)のうちスマートフォン決済アプリ納付による収入(オ)		スマートフォン 決済 アプリ 利用率 E/B %	納期内 収入率 B/A %	納期内 収入率 (県計) %
	台数 台	税額A 千円	台数 台	税額B 千円	台数 台	税額C 千円		台数 台	税額D 千円		件数 件	税額E 千円			
令和4年度	17,950	652,472	16,027	578,193	7,528	279,956	48.4	470	18,838	3.3	790	29,908	5.2	88.6	88.3
令和3年度	18,289	659,651	16,324	580,574	7,494	274,464	47.3	531	20,955	3.6	699	25,964	4.5	88.0	88.8
令和2年度	18,527	671,923	16,311	585,510	7,928	292,774	50.0	518	20,514	3.5			0.0	87.1	87.9

納期内収入状況調（定期課税分）

（令和5年度）

（令和5年10月31日現在）

1 個人事業税

区分	調定(ア)		納期内収入(イ)		(イ)のうちコンビニエンスストアでの収入(ウ)		コンビニ 利用率 C/B %	(イ)のうちクレジットカード納付による収入(エ)		クレジット 利用率 D/B %	(イ)のうちスマートフォン決済アプリ納付による収入(オ)		スマートフォン 決済 アプリ 利用率 E/B %	納期内 収入率 B/A %	納期内 収入率 (県計) %	
	件数 件	税額A 千円	件数 件	税額B 千円	件数 件	税額C 千円		件数 件	税額D 千円		件数 件	税額E 千円				
令和5年度	1期	509	38,015	465	35,132	104	4,409	12.5	6	286	0.8	7	583	1.7	92.4	92.7
	2期															
	計	509	38,015	465	35,132	104	4,409	12.5	6	286	0.8	7	583	1.7	92.4	92.7
令和4年度		946	64,124	901	62,411	229	11,230	18.0	3	94	0.1	2	4	0.0	97.3	92.6
令和3年度		1,031	79,460	977	75,906	234	13,233	17.4	5	142	0.2	6	677	0.9	95.5	92.5

2 自動車税種別割

区分	調定(ア)		納期内収入(イ)		(イ)のうちコンビニエンスストアでの収入(ウ)		コンビニ 利用率 C/B %	(イ)のうちクレジットカード納付による収入(エ)		クレジット 利用率 D/B %	(イ)のうちスマートフォン決済アプリ納付による収入(オ)		スマートフォン 決済 アプリ 利用率 E/B %	納期内 収入率 B/A %	納期内 収入率 (県計) %
	台数 台	税額A 千円	台数 台	税額B 千円	台数 台	税額C 千円		台数 台	税額D 千円		件数 件	税額E 千円			
令和5年度	17,683	636,942	15,809	563,998	7,266	267,854	47.5	580	22,149	3.9	811	30,646	5.4	88.5	88.8
令和4年度	17,950	652,472	16,027	578,193	7,528	279,956	48.4	470	18,838	3.3	790	29,908	5.2	88.6	88.3
令和3年度	18,289	659,651	16,324	580,574	7,494	274,464	47.3	531	20,955	3.6	699	25,964	4.5	88.0	88.8

## 県 税 ( 直 接 税 )

区 分		税 目	個人県民税	法人県民税	個人事業税	
当初 調定額		税 額	1,508,160,232	72,571,500	70,880,200	
審査 請求額		税 額	0	0	0	
		件 数	0	0	0	
同上の 処理	棄却 (却下)	税 額	0	0	0	
		件 数	0	0	0	
	減額 (更正) 処理	全額減額(更正)		0	0	0
		件 数		0	0	0
		一部修正 (更正)	減額(更正)	0	0	0
			差引調定額	0	0	0
		件 数	0	0	0	
誤謬発見に よるもの		減額(更正)	0	0	0	
		件 数	0	0	0	
その他		減 額	8,382,113	2,146,000	385,600	
減額分計			8,382,113	2,146,000	385,600	
差引 調定額		税 額	1,499,778,119	70,425,500	70,494,600	



) 調 定 状 況 調

令和4年度

(単位:件、円)

法人事業税	不動産取得税	自動車税種別割	鉦区税	計
409,317,000	205,052,300	714,045,500	1,161,600	2,981,188,332
0	0	0	0	0
0	0	0	0	0
0	0	0	0	0
0	0	0	0	0
0	0	0	0	0
0	0	0	0	0
0	0	0	0	0
0	0	0	0	0
0	0	0	0	0
300	10,496,900	39,500	0	10,536,700
1	31	1	0	33
21,000,200	1,281,400	86,345,300	0	119,540,613
21,000,500	11,778,300	86,384,800	0	130,077,313
388,316,500	193,274,000	627,660,700	1,161,600	2,851,111,019

## 県 税 ( 直 接 税 )

区 分		税 目	個人県民税	法人県民税	個人事業税	
当初 調定額		税 額	1,508,655,299	48,961,800	77,451,100	
審査 請求額		税 額	0	0	0	
		件 数	0	0	0	
同上の 処理	棄却 (却下)	税 額	0	0	0	
		件 数	0	0	0	
	減額 (更正) 処理	全額減額(更正)		0	0	0
		件 数		0	0	0
		一部修正 (更正)	減額(更正)	0	0	0
			差引調定額	0	0	0
		件 数	0	0	0	
誤謬発見に よるもの		減額(更正)	0	0	0	
		件 数	0	0	0	
その他		減 額	10,286,664	1,174,800	0	
減額分計			10,286,664	1,174,800	0	
差引 調定額		税 額	1,498,368,635	47,787,000	77,451,100	

# ) 調 定 状 況 調

令和5年度  
( 令和5年10月31日現在)  
(単位:件、円)

法人事業税	不動産取得税	自動車税種別割	鉦区税	計
283,587,500	112,411,300	696,180,700	1,126,600	2,728,374,299
0	0	0	0	0
0	0	0	0	0
0	0	0	0	0
0	0	0	0	0
0	0	0	0	0
0	0	0	0	0
0	0	0	0	0
0	0	0	0	0
0	0	0	0	0
0	0	0	0	0
0	0	0	0	0
0	0	0	0	0
0	0	0	0	0
0	0	0	0	0
1,788,300	245,400	79,123,700	0	92,618,864
1,788,300	245,400	79,123,700	0	92,618,864
281,799,200	112,165,900	617,057,000	1,126,600	2,635,755,435

## 口座振替等制度利用状況調

(令和5年10月31日現在)

### 1 個人事業税

区分	調定件数 (A)			(口座振替件数) (B) 振替加入件数 (C)			事務所計			県計		
							(引落率(%) B/C) 加入率(%) C/A			(引落率(%) B/C) 加入率(%) C/A		
	1期	2期	計	1期	2期	計	1期	2期	計	1期	2期	計
5年度	509	470	979	(289)	(-)	(-)	(97.3%)	(-)	(-)	(97.8%)	(-)	(-)
				297	-	-	58.3%	-	-	47.4%	-	-
4年度	502	444	946	(305)	(281)	(586)	(99.3%)	(97.9%)	(98.7%)	(97.8%)	(97.7%)	(97.7%)
				307	287	594	61.2%	64.6%	62.8%	48.4%	49.4%	48.9%
3年度	540	491	1,031	(316)	(294)	(610)	(99.7%)	(99.7%)	(99.7%)	(97.6%)	(97.7%)	(97.7%)
				317	295	612	58.7%	60.1%	59.4%	48.3%	49.3%	48.8%

### 2 自動車税種別割

区分	調定件数 (A)	口座振替件数 (B) 振替加入件数 (C)	大口一括納付件数 (D) 大口一括件数 (E)	(計) (F) 計 (G)	事務所計			県計			参考 大口一括(現金一括納付)申請者数
					引落率 (%) B/C	納付率 (%) D/E	合計引落率 (%) F/G	引落率 (%) B/C	納付率 (%) D/E	合計引落率 (%) F/G	
					加入率 (%) C/A	加入率 (%) E/A	合計加入率 (%) G/A	加入率 (%) C/A	加入率 (%) E/A	合計加入率 (%) G/A	
5年度	17,683	(2,706)	(63)	(2,769)	(98.0%)	(100.0%)	(98.0%)	(98.7%)	(100.0%)	(99.0%)	1
		2,762	63	2,825	15.6%	0.4%	16.0%	12.7%	5.2%	17.8%	
4年度	17,950	(2,767)	(63)	(2,830)	(98.3%)	(100.0%)	(98.3%)	(98.7%)	(99.9%)	(99.0%)	1
		2,815	63	2,878	15.7%	0.4%	16.0%	12.6%	5.2%	17.8%	
3年度	18,289	(2,839)	(65)	(2,904)	(98.2%)	(100.0%)	(98.3%)	(98.6%)	(99.9%)	(99.0%)	1
		2,890	65	2,955	15.8%	0.4%	16.2%	12.7%	5.2%	17.9%	

軽油引取税の指導・調査状況

下田財務事務所

1 指導・基本調査の状況

(単位：軒、%)

区 分	特別徴収義務者	販売業者	免税軽油使用者	自動車保有者	
調査対象	5年10月現在	6 (16)	23	130 (520)	26
指 導	3年度	-	3	16 (29)	-
	4年度	-	3	27 (38)	-
	対前年度比	-	100.0%	168.8(131) %	-
	5年度 (5年10月現在)	-	0	7 (9)	-
課税標準 調査	3年度	2 (2)	-	-	-
	4年度	2 (2)	-	-	-
	対前年度比	100 (100) %	-	-	-
	5年度 (5年10月現在)	0	-	-	-
在庫比色 比重調査	3年度	6 (15)	13	4 (4)	20
	4年度	6 (16)	13	4 (4)	19
	対前年度比	100 (106.7) %	100.0%	100.0 (100.0) %	95.0%
	5年度 (5年10月現在)	6 (16)	11	5 (5)	20
徴収猶予 確認調査	3年度	-	-	-	-
	4年度	-	-	-	-
	対前年度比	-	-	-	-
	5年度 (5年10月現在)	-	-	-	-
製造等 確認調査	3年度	-	-	-	-
	4年度	-	-	-	-
	対前年度比	-	-	-	-
	5年度 (5年10月現在)	-	-	-	-

(注) 1 調査対象欄の「特別徴収義務者」は、登録特別徴収義務者であり、( )内は管内にある特別徴収義務者の事務所又は事業所数である。

2 調査対象欄の「免税軽油使用者」は、共同申請については1軒とし、( )内は個々の免税軽油使用者数である。

2 路上抜取調査実施状況調

(単位：人、件)

区 分	調査回数	調査職員数	抜取件数	混和等が発見された件数
3年度	1	6	8	0
4年度	2	12	8	0
対前年度比	200.0%	200.0%	100.0%	-
5年度 (5年10月現在)	2	11	17	0

## 3 広域事案、困難事案等の調査

(単位：件)

区 分	特別徴収義務者	販売業者	免税軽油使用者	自動車保有者
3年度	-	-	-	-
4年度	-	-	-	-
対前年度比	-	-	-	-
5年度 (5年10月現在)	-	-	-	-

## 4 調査結果

(単位：軒、%、千円)

区 分		特別徴収義務者	販売業者	免税軽油使用者	自動車保有者
更正・ 決定 軒数	3年度	増	0		
		減	0		
	4年度	増	0		
		減	0		
	対前年度比	増	-		
		減	-		
	5年度 (5年10月現在)	増	0		
		減	0		
更正・ 決定額	3年度	増	0		
		減	0		
	4年度	増	0		
		減	0		
	対前年度比	増	-		
		減	-		
	5年度 (5年10月現在)	増	0		
		減	0		

## 高額滞納処理状況調

(5年度)  
(令和5年10月31日現在)

区 分		5年度10月末	4年度末 A	3年度末 B	増減 A-B	前年度対比 A/B	
滞 納 者 数		2 人	1 人	0 人	1 人	皆増 %	
滞 納 額		46,160千円 ( 2 ) 件	44,951千円 ( 1 ) 件	0千円 ( 0 ) 件	44,951千円 ( 1 ) 件	皆増 ( ) %	
税 目 別 滞 納 額	不動産取得税	39,951 ( 1 )	44,951 ( 1 )	0 ( 0 )	44,951 ( 1 )	皆増 ( )	
	法人事業税・地方法人特別税及び 特別法人事業税	6,209 ( 1 )	( )	( )	( )	( )	
処 理 状 況	差押してあるもの		39,951 ( 1 )	44,951 ( 1 )	0 ( 0 )	44,951 ( 1 )	皆増 ( )
	差押して あるもの のうち	証券を受託したもの	( )	( )	( )	( )	( )
		徴収(換価)猶予を認めたもの (証券受託を伴わないもの)	( )	( )	( )	( )	( )
	証券受託中のもの (差押を伴わないもの)		( )	( )	( )	( )	( )
	徴収(換価)猶予を認めたもの (差押・証券受託を伴わないもの)		( )	( )	( )	( )	( )
	その他の処理 (交付要求・参加差押等)		( )	( )	( )	( )	( )
	静岡地方税滞納整理機構に 移管したもの		( )	( )	( )	( )	( )
	催告中のもの		6,209 ( 1 )	( )	( )	( )	( )
本年度中の収入見込額		0 ( 0 )	/	/	/	/	

## 高 額 滞 納 推 移 状 況 調

(令和5年10月31日現在)

年 度	区 分	高額滞納者数・ 滞納額 ①	滞納繰越分			当該年度発生分			⑦から更正・ 決定等、係争中 を除いたもの	⑦から更正・ 決定等、係争中、 3月以降滞納 発生分を除いた もの
			繰越合計 ②	処理済合計 ③	未処理合計 ②-③ = ④	発生合計 ⑤	処理済合計 ⑥	未処理合計 ⑤-⑥ = ⑦		
5 年 度 10 月 末	滞納者数 (人)	2	1	0	1	( ) 3	( ) 2	( ) 1	0	0
	増減数 (人)	1	1		1	0	0	0	△1	△1
	増減比 (%)	200.0	皆増		皆増	100.0	100.0	100.0	0.0	0.0
	滞納額 (千円)	46,160	44,951	5,000	39,951	8,980	2,771	6,209	0	0
	増減額(千円)	1,209	44,951	5,000	39,951	△54,639	△15,897	△38,742	△44,951	△44,951
	増減比 (%)	102.7	皆増	皆増	皆増	14.1	14.8	13.8	0.0	0.0
4 年 度 末	滞納者数 (人)	1	0	0	0	( ) 3	( ) 2	( ) 1	1	1
	増減数 (人)	1				3	2	1	1	1
	増減比 (%)	皆増				皆増	皆増	皆増	皆増	皆増
	滞納額 (千円)	44,951	0	0	0	63,619	18,668	44,951	44,951	44,951
	増減額(千円)	44,951				63,619	18,668	44,951	44,951	44,951
	増減比 (%)	皆増				皆増	皆増	皆増	皆増	皆増
3 年 度 末	滞納者数 (人)	0	1	1	0	( ) 0	( ) 0	( ) 0	0	0
	増減数 (人)		1	1						
	増減比 (%)		皆増	皆増						
	滞納額 (千円)	0	11,601	11,601	0	0	0	0	0	0
	増減額(千円)		11,601	11,601						
	増減比 (%)		皆増	皆増						



# 滞納処分状況調

## 1 滞納処理状況(調定単位)

(令和5年10月31日現在)

区 分		5年度 (A)		4年度 (B)		増 減 (A) - (B)		前年対比 (A) / (B)	
滞 納 額	①	税額	60,255 千円	60,521 千円	△ 266 千円	99.6 %			
		件数	319 件	293 件	26 件	108.9 %			
差 押	②	税額	41,066 千円	49,496 千円	△ 8,430 千円	83.0 %			
		件数	24 件	14 件	10 件	171.4 %			
参加差押	③	税額	0 千円	0 千円	0 千円	- %			
		件数	0 件	0 件	0 件	- %			
交付要求	④	税額	99 千円	384 千円	△ 285 千円	25.8 %			
		件数	5 件	7 件	△ 2 件	71.4 %			
徴収猶予	⑤	税額	0 千円	36 千円	△ 36 千円	- %			
		件数	0 件	1 件	△ 1 件	- %			
換価猶予	⑥	税額	0 千円	0 千円	0 千円	- %			
		件数	0 件	0 件	0 件	- %			
執行停止	⑦	税額	1,918 千円	1,601 千円	317 千円	119.8 %			
		件数	43 件	40 件	3 件	107.5 %			
催 告 中	⑧	税額	17,172 千円	9,004 千円	8,168 千円	190.7 %			
		件数	247 件	231 件	16 件	106.9 %			

実 未済額	①-⑤-⑦	⑨	税額	58,337 千円	58,884 千円	△ 547 千円	99.1 %
			件数	276 件	252 件	24 件	109.5 %
処理済 合計	②+③+④+⑥	⑩	税額	41,165 千円	49,880 千円	△ 8,715 千円	83 %
			件数	29 件	21 件	8 件	138.1 %
滞 納 処分率	⑩ / ⑨	税額	70.6 %	84.7 %	1593.2 %		
		件数	10.5 %	8.3 %	33.3 %		

## 2 差押実施状況(調書単位)

(令和5年10月31日現在)

区 分	4年度 ①	3年度 ②	増減 ①-②	前年対比①/②	
不 動 産	3 件	0 件	3 件	皆増 %	
動 産	0 件	0 件	0 件	- %	
債 権	預 金	52 件	96 件	△ 44 件	54.2 %
	給 与	7 件	8 件	△ 1 件	87.5 %
	生命保険	7 件	10 件	△ 3 件	70.0 %
	そ の 他	4 件	2 件	2 件	200.0 %
	小 計	70 件	116 件	△ 46 件	60.3 %
そ の 他	1 件	1 件	0 件	100.0 %	
合 計	74 件	117 件	△ 43 件	63.2 %	

# 静岡地方税滞納整理機構への滞納事案の移管状況調

## 1 滞納事案の移管状況

(令和5年10月31日現在)

区分 税目/移管年度		滞納整理機構へ移管をした滞納事案 A		Aのうち滞納整理機構から 徴収金として払込等のあった分 B		
		件数	金額(千円)	金額(千円)	完結件数	
不動産 取得税	5年度	0	0	(0) 0	(0) 0	
	4年度	0	0	(0) 0	(0) 0	
	3年度	2	1,943	(0) 1,943	(0) 2	
合計	5年度	件数	0	0	(0)	件数 (0)
		実人員	0		0	実人員 (0)
	4年度	件数	0	0	(0)	件数 (0)
		実人員	0		0	実人員 (0)
	3年度	件数	2	1,943	(0)	件数 (0)
		実人員	1		1,943	実人員 (0)

## 換価処分状況調

(令和4年度)

処理区分		物件種別	不動産	動 産	債 権	その他	計
公売処分等		売却代金額(取立金額)	0 円	0 円	2,801,622 円	0 円	2,801,622 円
		公売又は取立件数	0	0	60	0	60
同上売却代金の精算内訳	当該事務所配当額	滞納処分費	0	0	0	0	0
		県税・地方法人特別税	0	0	2,670,732	0	2,670,732
		その他県税に係る徴収金	0	0	66,290	0	66,290
	交付要求(参加差押)による交付金額	当該事務所	0	0	0	0	0
		当該事務所以外	0	0	63,650	0	63,650
	私債権への交付金額		0	0	0	0	0
	残余金の滞納者への交付金額		0	0	950	0	950
摘 要							

(令和5年度)

(令和5年10月31日現在)

処理区分		物件種別	不動産	動 産	債 権	その他	計
公売処分等		売却代金額(取立金額)	0 円	0 円	1,015,614 円	0 円	1,015,614 円
		公売又は取立件数	0	0	30	0	30
同上売却代金の精算内訳	当該事務所配当額	滞納処分費	0	0	0	0	0
		県税・地方法人特別税	0	0	948,610	0	948,610
		その他県税に係る徴収金	0	0	34,600	0	34,600
	交付要求(参加差押)による交付金額	当該事務所	0	0	0	0	0
		当該事務所以外	0	0	32,404	0	32,404
	私債権への交付金額		0	0	0	0	0
	残余金の滞納者への交付金額		0	0	0	0	0
摘 要							

## 滞納処分の停止状況調

(令和5年10月31日現在)

執行年度 税目別	令和5年度分		令和4年度分		令和3年度分		令和2年度以前の分		摘 要
	税 額	件数	税 額	件数	税 額	件数	税 額	件数	
法人県民税	円 0	0	円 137,041	4	円 144,536	8	円 0	0	
法人事業税・地方法人特別税 及び特別法人事業税	円 0	0	円 0	0	円 2,000	2	円 0	0	
個人事業税	円 0	0	円 0	0	円 0	0	円 0	0	
不動産取得税	円 0	0	円 261,912	1	円 848,900	7	円 118,801	3	
自動車税種別割	円 181,600	7	円 44,600	2	円 156,706	7	円 57,074	4	
	円		円		円		円		
計	円 181,600	7	円 443,553	7	円 1,152,142	24	円 175,875	7	

税 務 出 納 員 等 現 金 取 扱 高 調

(令和4年度)

区 分		現 金 領 収 証 書				現 金 取 扱 高					
交付を 受けた者	実人員	種 別	交付 冊数	交付 枚数	払出し 枚数	本 税 等		歳入歳出外現金		合 計	
						金 額	枚数	金 額	枚数	金 額	枚数
税務出納員	人 2	その1	冊 1	枚 50	( 0 ) 0	円 0	枚 0	円 0	枚 0	円 0	枚 0
	/	その2	0	0	( 0 ) 128	4,595,209	128	0	0	4,595,209	128
	/	小計	1	50	( 0 ) 128	4,595,209	128	0	0	4,595,209	128
徴 税 分 任 出 納 員	7	その1	2	85	( 0 ) 9	9,200	1	366,000	8	375,200	9
合 計	9	/	3	135	( 0 ) 137	4,604,409	129	366,000	8	4,970,409	137

経営管理部 14

税 務 出 納 員 等 現 金 取 扱 高 調

(令和5年度)

(令和5年10月31日現在)

区 分		現 金 領 収 証 書				現 金 取 扱 高					
交付を 受けた者	実人員	種 別	交付 冊数	交付 枚数	払出し 枚数	本 税 等		歳入歳出外現金		合 計	
						金 額	枚数	金 額	枚数	金 額	枚数
税務出納員	人 2	その1	冊 0	枚 0	( 0 ) 0	円 0	枚 0	円 0	枚 0	円 0	枚 0
	/	その2	0	0	( 0 ) 109	4,201,748	109	0	0	4,201,748	109
	/	小計	0	0	( 0 ) 109	4,201,748	109	0	0	4,201,748	109
徴 税 分 任 出 納 員	7	その1	2	100	( 0 ) 1	0	0	2,994	1	2,994	1
合 計	9	/	2	100	( 0 ) 110	4,201,748	109	2,994	1	4,204,742	110

受託有価証券取扱高調

(令和4年度)

項目 有価証券 の種別	前年度末現在の保有高 (再委託中を含む)		当該年度中の取扱高								現在の保有高 (再委託中を含む)	
	枚数	券面金額	新規に受託したもの		取立てたもの		再委託の取り下げ		不渡り		枚数	券面金額
			枚数	券面金額	枚数	券面金額	枚数	券面金額	枚数	券面金額		
(A)		(B)		(C)		(D)		(E)		(A+B-C-D-E)		
	枚	円	枚	円	枚	円	枚	円	枚	円	枚	円
小切手	0	0	0	0	0	0	0	0	0	0	0	0
約束手形	0	0	0	0	0	0	0	0	0	0	0	0
その他の 有価証券	0	0	0	0	0	0	0	0	0	0	0	0
合計	0	0	0	0	0	0	0	0	0	0	0	0

経営管理部 15

受託有価証券取扱高調

(令和5年度)  
(令和5年10月31日現在)

項目 有価証券 の種別	前年度末現在の保有高 (再委託中を含む)		当該年度中の取扱高								現在の保有高 (再委託中を含む)	
	枚数	券面金額	新規に受託したもの		取立てたもの		再委託の取り下げ		不渡り		枚数	券面金額
			枚数	券面金額	枚数	券面金額	枚数	券面金額	枚数	券面金額		
(A)		(B)		(C)		(D)		(E)		(A+B-C-D-E)		
	枚	円	枚	円	枚	円	枚	円	枚	円	枚	円
小切手	0	0	0	0	0	0	0	0	0	0	0	0
約束手形	0	0	0	0	0	0	0	0	0	0	0	0
その他の 有価証券	0	0	0	0	0	0	0	0	0	0	0	0
合計	0	0	0	0	0	0	0	0	0	0	0	0

(余 白)

## 歳入予算執行状況調

(一般会計)

区 分	調 定 額 A	収 入 済 額		不 納 欠 損 額 D
		納 期 内 B	納 期 後 C	
	円	円	円	円
8. 使用料及び手数料	211,600	211,600	0	0
2. 手 数 料	211,600	211,600	0	0
1. 経 営 管 理 手 数 料	211,600	211,600	0	0
1. 県 税 証 明 手 数 料	211,600	211,600	0	0
14. 諸 収 入	8,409,726	7,247,094	1,131,966	0
1. 延滞金、加算金及び過料	8,409,726	7,247,094	1,131,966	0
1. 延 滞 金	4,813,769	4,813,769	0	0
1. 延 滞 金	4,813,769	4,813,769	0	0
2. 加 算 金	(3,485,056)	(2,433,325)	(1,021,065)	(0)
過少申告加算金	(82,130)	(82,130)	(0)	(0)
不申告加算金	(49,657)	(7,090)	(11,901)	(0)
重 加 算 金	(3,353,269)	(2,344,105)	(1,009,164)	(0)
過少申告加算金	82,130	82,130	0	0
不申告加算金	50,498	7,090	12,742	0
重 加 算 金	3,463,329	2,344,105	1,119,224	0
合 計	8,621,326	7,458,694	1,131,966	0

注. ( ) 内は現年分



## ( 税 務 出 納 員 分 )

(令和4年度)

収 入 未 済 額			収 入 歩 合 (B+C)/(A-D-F)	納 期 内 収 入 率 B/(A-D-F)	摘 要
納 期 限 経 過 E	納 期 限 未 到 来 F	計			
円 0	円 0	円 0	100.0%	100.0%	
0	0	0	100.0%	100.0%	
0	0	0	100.0%	100.0%	
0	0	0	100.0%	100.0%	
30,666	0	30,666	99.6%	86.2%	
30,666	0	30,666	99.6%	86.2%	
0	0	0	100.0%	100.0%	
0	0	0	100.0%	100.0%	
(30,666)	(0)	(30,666)	(99.1%)	(69.8%)	
30,666	0	30,666	99.1%	67.7%	
(0)	(0)	(0)	(100.0%)	(100.0%)	
0	0	0	100.0%	100.0%	
(30,666)	(0)	(30,666)	(38.2%)	(14.3%)	
30,666	0	30,666	39.3%	14.0%	
(0)	(0)	(0)	(100.0%)	(69.9%)	
0	0	0	100.0%	67.7%	
30,666	0	30,666	99.6%	86.5%	



( 税 務 出 納 員 分 )

(令和5年度)  
(令和5年10月31日現在)

収 入 未 済 額			収 入 歩 合 (B+C)/(A-D-F)	納 期 内 収 入 率 B/(A-D-F)	摘 要
納 期 限 経 過 E	納 期 限 未 到 来 F	計			
円 0	円 0	円 0	100.0%	100.0%	
0	0	0	100.0%	100.0%	
0	0	0	100.0%	100.0%	
0	0	0	100.0%	100.0%	
799,059	17,305	816,364	77.8%	77.8%	
799,059	17,305	816,364	77.8%	77.8%	
0	0	0	100.0%	100.0%	
0	0	0	100.0%	100.0%	
(768,393)	(17,305)	(785,698)	(57.1%)	(57.1%)	
799,059	17,305	816,364	56.1%	56.1%	
(0)	(0)	(0)	(100.0%)	(100.0%)	
0	0	0	100.0%	100.0%	
(768,393)	(17,305)	(785,698)	(5.7%)	(5.7%)	
799,059	17,305	816,364	5.5%	5.5%	
(0)	(0)	(0)	(100.0%)	(100.0%)	
0	0	0	100.0%	100.0%	
799,059	17,305	816,364	78.4%	78.4%	

# 歳入予算執行状況調

(令和4年度)

(一般会計)

区分	調定額 A	収入済額		不納 欠損額 D	収入未済額			収入 歩合 $\frac{B+C}{A-D-F}$	納期内 収入率 $\frac{B}{A-D-F}$	摘要
		納期内 B	納期後 C		納期限 経過 E	納期限 未到来 F	計			
	円	円	円	円	円	円	円	%	%	
08使用料及び手数料	244,080	244,080	0	0	0	0	0	100	100.0	
01使用料	32,480	32,480	0	0	0	0	0	100	100.0	
02経営管理使用料	32,480	32,480	0	0	0	0	0	100	100.0	
01庁舎等使用料	32,480	32,480	0	0	0	0	0	100	100.0	
02手数料	211,600	211,600	0	0	0	0	0	100	100.0	
01経営管理手数料	211,600	211,600	0	0	0	0	0	100	100.0	
01県税証明手数料	211,600	211,600	0	0	0	0	0	100	100.0	
10財産収入	394,998	121,000	273,998	0	0	0	0	100	30.6	
01財産運用収入	394,998	121,000	273,998	0	0	0	0	100	30.6	
01財産貸付収入	394,998	121,000	273,998	0	0	0	0	100	30.6	
03建物貸付料	394,998	121,000	273,998	0	0	0	0	100	30.6	
14諸収入	1,433,779	1,433,779	0	0	0	0	0	100	99.9	
08雑入	1,433,779	1,433,779	0	0	0	0	0	100	99.9	
02雑入	1,433,779	1,433,779	0	0	0	0	0	100	99.9	
07県庁舎管理費負担金	194,762	194,762	0	0	0	0	0	100	99.7	
76保険料負担金	503,435	503,435	0	0	0	0	0	100	100.0	
非常勤職員	503,435	503,435	0	0	0	0	0	100	100.0	
77未払資金繰入金	726,950	726,950	0	0	0	0	0	100	100.0	
79雑収	8,632	8,632	0	0	0	0	0	100	100.0	
合 計	2,072,857	2,072,857	0	0	0	0	0	100	86.7	

# 歳入予算執行状況調

(令和5年度)

(一般会計)

(令和5年10月31日現在)

区分	調定額 A	収入済額		不納 欠損額 D	収入未済額			収入 歩合 $\frac{B+C}{A-D-F}$	納期内 収入率 $\frac{B}{A-D-F}$	摘要
		納期内 B	納期後 C		納期限 経過 E	納期限 未到来 F	計			
08使用料及び手数料	円 137,210	円 105,710	円 31,500	円 0	円 0	円 0	円 0	% 100	% 100	
01使用料	32,410	910	31,500	0	0	0	0	100	100	
02経営管理使用料	32,410	910	31,500	0	0	0	0	100	100	
01庁舎等使用料	32,410	910	31,500	0	0	0	0	100	100	
02手数料	104,800	104,800	0	0	0	0	0	100	100	
01経営管理手数料	104,800	104,800	0	0	0	0	0	100	100	
01県税証明手数料	104,800	104,800	0	0	0	0	0	100	100	
10財産収入	394,998	121,000	273,998	0	0	0	0	100	30.6	
01財産運用収入	394,998	121,000	273,998	0	0	0	0	100	30.6	
01財産貸付収入	394,998	121,000	273,998	0	0	0	0	100	30.6	
03建物貸付料	394,998	121,000	273,998	0	0	0	0	100	30.6	
14諸収入	675,569	671,003	0	0	0	4,566	4,566	100	100	
07雑入	675,569	671,003	0	0	0	4,566	4,566	100	100	
02雑入	675,569	671,003	0	0	0	4,566	4,566	100	100	
08県庁舎管理費負担金	75,084	70,518	0	0	0	4,566	4,566	100	100	
81保険料負担金	198,356	198,356	0	0	0	0	0	100	100	
非常勤職員	198,356	198,356	0	0	0	0	0	100	100	
82未払資金繰入金	363,700	363,700	0	0	0	0	0	100	100	
84雑収	38,429	38,429	0	0	0	0	0	100	100	
合 計	1,207,777	897,713	305,498	0	0	4,566	4,566	100	74.6	

# 現金出納調

(令和4年度)

区 分	受 入 額			払出金	残高	出納員領収書発行総額及び枚数	指定金融機関等現金払込調書兼領収書総額及び枚数
	越 高	受 高	計				
差押物件 公売代金	円 0	円 0	円 0	円 0	円 0	0 円 0 枚	0 円 0 枚
差押債権 取立金	円 0	円 366,000	円 366,000	円 366,000	円 0	366,000 円 8 枚	366,000 円 8 枚
交付要求 配当金	円 0	円 0	円 0	円 0	円 0	0 円 0 枚	0 円 0 枚
差押金銭	円 0	円 0	円 0	円 0	円 0	0 円 0 枚	0 円 0 枚
県税証明 手数料	円 0	円 211,600	円 211,600	円 211,600	円 0	211,600 円 529 枚	211,600 円 238 枚

様式第7号

# 現金出納調

(令和5年度)  
(令和5年10月31日)

区 分	受 入 額			払出金	残高	出納員領収書発行総額及び枚数	指定金融機関等現金払込調書兼領収書総額及び枚数
	越 高	受 高	計				
差押物件 公売代金	円 0	円 0	円 0	円 0	円 0	0 円 0 枚	0 円 0 枚
差押債権 取立金	円 0	円 2,994	円 2,994	円 2,994	円 0	2,994 円 1 枚	2,994 円 1 枚
交付要求 配当金	円 0	円 0	円 0	円 0	円 0	0 円 0 枚	0 円 0 枚
差押金銭	円 0	円 0	円 0	円 0	円 0	0 円 0 枚	0 円 0 枚
県税証明 手数料	円 0	円 105,600	円 105,600	円 104,800	円 800	105,600 円 264 枚	104,800 円 138 枚

## 保管現金有高調

(令和5年度)

(令和5年10月31日現在)

現金保管者	区 分	金 額 (円)
管理課 課長代理	つり銭用予備現金	30,000

様式第7号-3

## 預 金 調

(令和5年10月31日現在)

金融機関名	預金種類	口座番号	口座名義人	残高(円)	摘 要
スルガ銀行 下田支店	無利息型 普通預金	87342	静岡県下田財務事務所 資金前渡者 神谷 明良	0	資金前渡
スルガ銀行 下田支店	無利息型 普通預金	1432248	(自振口) 下田財務事務所 資金前渡者 神谷 明良	0	電話料金等
スルガ銀行 下田支店	無利息型 普通預金	2775358	県税専用下田財務事務所 税務出納員 近藤 章弘	0	滞納整理機 構徴収金等
残 高 合 計				0	

# 郵 券 等 受 払 調

(令和5年10月31日現在)

(単位:枚、円)

区 分	種 類	令和4年度						令和5年度						差引現在高	摘 要	
		繰 越		受 入		払 出		繰 越		受 入		払 出				
		枚数	金額	枚数	金額	枚数	金額	枚数	金額	枚数	金額	枚数	金額			枚数
郵 券	1円券	9	9	50	50	39	39	20	20	40	40	28	28	32	32	縮切後 発送、 料金不 足等に 使用
	2円券	0	0	10	20	10	20	0	0	10	20	4	8	6	12	
	5円券	0	0	0	0	0	0	0	0	14	70	6	30	8	40	
	10円券	1	10	250	2,500	234	2,340	17	170	130	1,300	115	1,150	32	320	
	20円券	0	0	0	0	0	0	0	0	0	0	0	0	0	0	
	50円券	0	0	0	0	0	0	0	0	0	0	-1	-50	1	50	
	62円券	0	0	0	0	0	0	0	0	0	0	0	0	0	0	
	63円券	0	0	0	0	0	0	0	0	0	0	0	0	0	0	
	84円券	39	3,276	39	3,276	63	5,292	15	1,260	50	4,200	31	2,604	34	2,856	
	90円券	1	90	0	0	1	90	0	0	0	0	0	0	0	0	
	100円券	6	600	104	10,400	89	8,900	21	2,100	55	5,500	42	4,200	34	3,400	
	120円券	0	0	0	0	0	0	0	0	0	0	0	0	0	0	
	140円券	2	280	131	18,340	116	16,240	17	2,380	120	16,800	104	14,560	33	4,620	
	205円券	0	0	0	0	0	0	0	0	0	0	0	0	0	0	
	500円券	0	0	0	0	0	0	0	0	20	10,000	18	9,000	2	1,000	
	52円はがき	36	1,872	0	0	10	520	26	1,352	0	0	0	0	26	1,352	
計			6,137		34,586		33,441		7,282		37,930		31,530		13,682	
納税証紙	2,700円券	84	226,800	50	135,000	134	361,800	85	229,500	50	135,000	135	364,500	0	0	狩猟税
	4,100円券	86	352,600	150	615,000	236	967,600	90	369,000	150	615,000	240	984,000	0	0	
	5,500円券	89	489,500	50	275,000	139	764,500	104	572,000	0	0	104	572,000	0	0	
	8,200円券	65	533,000	150	1,230,000	215	1,763,000	97	795,400	100	820,000	197	1,615,400	0	0	
	11,000円券	73	803,000	0	0	73	803,000	72	792,000	0	0	72	792,000	0	0	
	16,500円券	57	940,500	0	0	57	940,500	48	792,000	50	825,000	98	1,617,000	0	0	
計			3,345,400		2,255,000		5,600,400		3,549,900		2,395,000		5,944,900		0	



歳入歳出外現金調

(令和4年度)

区分	越高	受高	払高	残高	摘要
保証金	円 39,500	円 0	円 0	円 39,500	
県税一時取扱金	89,488	3,134,341	3,218,529	5,300	
地方法人特別税	1,822,352	△ 339,457	1,124,152	358,743	
特別法人事業税	19,031,973	23,627,627	19,361,615	23,297,985	
計	20,983,313	26,422,511	23,704,296	23,701,528	

歳入歳出外現金調

(令和5年度)

(令和5年10月31日現在)

区分	越高	受高	払高	残高	摘要
保証金	円 39,500	円 0	円 0	円 39,500	
県税一時取扱金	5,300	1,180,115	1,024,535	160,880	
地方法人特別税	358,743	△ 281,625	77,118	0	
特別法人事業税	23,297,985	1,663,167	10,535,362	14,425,790	
計	23,701,528	2,561,657	11,637,015	14,626,170	

# 歳出予算執行状況調

(令和4年度)

一般会計

区 分	令 達 予 算 額	支 出 済 額	支 出 未 済 額	摘 要
	円	円	円	
款 02 知事直轄組織費	2,500	2,500	0	
項 01 知事直轄組織費	2,500	2,500	0	
目 05 広聴広報費	2,500	2,500	0	
10 需用費	2,500	2,500	0	
01 その他の需用費	2,500	2,500	0	
款 04 経営管理費	150,013,703	144,916,705	5,096,998	
項 01 経営管理費	23,513,390	20,612,314	2,901,076	
目 01 一般総務費	102,960	102,890	70	
04 共済費	102,960	102,890	70	
02 報酬、給料及び賃金に係る社会保険料	102,960	102,890	70	
目 02 文書費	18,000	18,000	0	
10 需用費	18,000	18,000	0	
01 その他の需用費	18,000	18,000	0	
目 03 行政経営費	280,930	280,930	0	
08 旅費	280,930	280,930	0	
02 普通旅費	280,930	280,930	0	
目 05 資産経営費	23,111,500	20,210,494	2,901,006	
08 旅費	57,000	31,400	25,600	
02 普通旅費	57,000	31,400	25,600	
10 需用費	4,034,000	3,398,516	635,484	
01 その他の需用費	4,034,000	3,398,516	635,484	
11 役務費	261,000	147,346	113,654	
12 委託料	17,111,000	15,013,523	2,097,477	
13 使用料及び賃借料	197,000	196,009	991	
14 工事請負費	1,429,500	1,402,500	27,000	
18 負担金、補助及び交付金	22,000	21,200	800	
項 02 徴税費	126,184,287	124,057,760	2,126,527	
目 01 賦課徴収費	126,184,287	124,057,760	2,126,527	

一般会計

(令和4年度)

区 分	令 達 予 算 額	支 出 済 額	支 出 未 済 額	摘 要
	円	円	円	
01 報酬	3,803,000	3,758,943	44,057	
03 非常勤職員報酬	3,803,000	3,758,943	44,057	
03 職員手当等	652,000	651,696	304	
01 その他の職員手当等	652,000	651,696	304	
04 共済費	1,167,000	1,147,531	19,469	
01 地方公務員共済組合に対する負担金	126,000	109,720	16,280	
02 報酬、給料及び賃金に係る社会保険料	1,041,000	1,037,811	3,189	
08 旅費	1,634,000	986,953	647,047	
01 その他の旅費	212,000	205,793	6,207	
02 普通旅費	1,422,000	781,160	640,840	
10 需用費	2,993,000	2,593,945	399,055	
01 その他の需用費	2,993,000	2,593,945	399,055	
11 役務費	3,810,000	3,178,579	631,421	
12 委託料	199,000	0	199,000	
13 使用料及び賃借料	390,000	320,418	69,582	
17 備品購入費	110,000	0	110,000	
18 負担金、補助及び交付金	111,426,287	111,419,695	6,592	
項 03 地域振興費	200,000	171,554	28,446	
目 01 地域振興費	200,000	171,554	28,446	
11 役務費	200,000	171,554	28,446	
項 04 選挙費	42,730	9,730	33,000	
目 02 選挙啓発費	22,000	0	22,000	
08 旅費	22,000	0	22,000	
02 普通旅費	22,000	0	22,000	
目 03 県議会議員選挙費	11,000	0	11,000	
08 旅費	11,000	0	11,000	
02 普通旅費	11,000	0	11,000	
目 04 参議院議員選挙費	9,730	9,730	0	

一般会計

(令和4年度)

区 分	令 達 予 算 額	支 出 済 額	支 出 未 済 額	摘 要
	円	円	円	
08 旅費	9,730	9,730	0	
02 普通旅費	9,730	9,730	0	
項 05 出納費	73,296	65,347	7,949	
目 02 会計費	73,296	65,347	7,949	
11 役務費	73,296	65,347	7,949	
款 05 暮らし・環境費	548,044	520,110	27,934	
項 02 県民生活費	32,000	10,066	21,934	
目 01 県民生活費	32,000	10,066	21,934	
10 需用費	3,000	989	2,011	
01 その他の需用費	3,000	989	2,011	
11 役務費	29,000	9,077	19,923	
項 03 建築住宅費	12,768	12,768	0	
目 02 建築安全推進費	12,768	12,768	0	
11 役務費	12,768	12,768	0	
項 04 環境費	503,276	497,276	6,000	
目 01 環境政策費	503,276	497,276	6,000	
11 役務費	29,000	23,000	6,000	
12 委託料	474,276	474,276	0	
款 06 スポーツ・文化観光費	1,000	652	348	
項 04 観光交流費	1,000	652	348	
目 01 観光費	1,000	652	348	
10 需用費	1,000	652	348	
01 その他の需用費	1,000	652	348	
款 07 健康福祉費	3,961,940	3,688,344	273,596	
項 01 健康福祉費	743,000	743,000	0	
目 02 健康福祉企画費	743,000	743,000	0	
11 役務費	743,000	743,000	0	
項 02 福祉長寿費	466,000	466,000	0	

一般会計

(令和4年度)

区 分	令 達 予 算 額	支 出 済 額	支 出 未 済 額	摘 要
	円	円	円	
目 01 地域福祉費	67,000	67,000	0	
11 役務費	67,000	67,000	0	
目 02 生活保護費	90,000	90,000	0	
11 役務費	90,000	90,000	0	
目 03 長寿社会費	180,976	180,976	0	
11 役務費	180,976	180,976	0	
目 04 遺家族等援護費	128,024	128,024	0	
11 役務費	128,024	128,024	0	
項 03 こども未来費	258,000	258,000	0	
目 01 こども未来費	258,000	258,000	0	
11 役務費	258,000	258,000	0	
項 04 障害者支援費	255,600	255,600	0	
目 01 障害者支援費	255,600	255,600	0	
11 役務費	255,600	255,600	0	
項 05 医療費	1,266,000	1,020,318	245,682	
目 01 医務福祉費	1,266,000	1,020,318	245,682	
11 役務費	1,266,000	1,020,318	245,682	
項 06 感染症対策費	687,340	659,426	27,914	
目 01 感染症対策費	687,340	659,426	27,914	
10 需用費	0	0	0	
01 その他の需用費	0	0	0	
11 役務費	687,340	659,426	27,914	
項 07 健康費	186,000	186,000	0	
目 02 健康増進費	186,000	186,000	0	
11 役務費	186,000	186,000	0	
項 08 生活衛生費	100,000	100,000	0	
目 01 食品衛生費	56,000	56,000	0	
11 役務費	56,000	56,000	0	

一般会計

(令和4年度)

区 分	令 達 予 算 額	支 出 済 額	支 出 未 済 額	摘 要
	円	円	円	
目 02 薬務費	44,000	44,000	0	
11 役務費	44,000	44,000	0	
款 08 経済産業費	3,157,546	3,140,599	16,947	
項 05 農業費	38,689	38,689	0	
目 01 農業費	35,989	35,989	0	
11 役務費	35,989	35,989	0	
目 02 畜産業費	2,700	2,700	0	
11 役務費	2,700	2,700	0	
項 06 農地費	2,856,578	2,839,631	16,947	
目 01 農地費	2,856,578	2,839,631	16,947	
10 需用費	168,000	168,000	0	
01 その他の需用費	168,000	168,000	0	
11 役務費	376,578	359,631	16,947	
12 委託料	2,312,000	2,312,000	0	
項 07 森林・林業費	158,279	158,279	0	
目 01 森林・林業費	158,279	158,279	0	
11 役務費	158,279	158,279	0	
項 08 水産・海洋費	104,000	104,000	0	
目 01 水産・海洋費	104,000	104,000	0	
12 委託料	104,000	104,000	0	
款 09 交通基盤費	15,268,779	15,135,048	133,731	
項 04 道路費	9,011,779	8,878,048	133,731	
目 02 道路橋りょう新設改良費	9,011,779	8,878,048	133,731	
11 役務費	865,779	732,048	133,731	
12 委託料	8,146,000	8,146,000	0	
項 05 河川砂防費	5,221,000	5,221,000	0	
目 02 河川改良費	5,107,000	5,107,000	0	
11 役務費	107,000	107,000	0	

一般会計

(令和4年度)

区 分	令 達 予 算 額	支 出 済 額	支 出 未 済 額	摘 要
	円	円	円	
12 委託料	5,000,000	5,000,000	0	
目 03 海岸費	62,000	62,000	0	
11 役務費	62,000	62,000	0	
目 04 砂防費	52,000	52,000	0	
11 役務費	52,000	52,000	0	
項 06 港湾費	1,036,000	1,036,000	0	
目 02 港湾建設費	732,000	732,000	0	
10 需用費	732,000	732,000	0	
01 その他の需用費	732,000	732,000	0	
目 03 漁港整備費	304,000	304,000	0	
10 需用費	300,000	300,000	0	
01 その他の需用費	300,000	300,000	0	
11 役務費	4,000	4,000	0	
款 12 災害対策費	10,000	1,470	8,530	
項 07 災害対策諸費	10,000	1,470	8,530	
目 01 災害対策本部費	10,000	1,470	8,530	
08 旅費	10,000	1,470	8,530	
02 普通旅費	10,000	1,470	8,530	
款 14 諸支出金	212,310,165	207,581,637	4,728,528	
項 06 法人事業税交付金	111,370,000	111,370,000	0	
目 01 法人事業税交付金	111,370,000	111,370,000	0	
18 負担金、補助及び交付金	111,370,000	111,370,000	0	
項 08 ゴルフ場利用税交付金	16,502,920	16,502,920	0	
目 01 ゴルフ場利用税交付金	16,502,920	16,502,920	0	
18 負担金、補助及び交付金	16,502,920	16,502,920	0	
項 10 自動車税環境性能割交付金	34,437,245	34,437,245	0	
目 01 自動車税環境性能割交付金	34,437,245	34,437,245	0	
18 負担金、補助及び交付金	34,437,245	34,437,245	0	

一般会計

(令和4年度)

区 分	令 達 予 算 額	支 出 済 額	支 出 未 済 額	摘 要
	円	円	円	
項 13 県税還付金	50,000,000	45,271,472	4,728,528	
目 01 県税還付金	50,000,000	45,271,472	4,728,528	
22 償還金、利子及び割引料	50,000,000	45,271,472	4,728,528	
計	385,273,677	374,987,065	10,286,612	



(余 白)

# 歳出予算執行状況調

(令和5年度)  
(令和5年10月31日現在)

一般会計

区 分	令 達 予 算 額	支 出 済 額	支 出 未 済 額	摘 要
	円	円	円	
款 02 知事直轄組織費	2,000	0	2,000	
項 01 知事直轄組織費	2,000	0	2,000	
目 05 広聴広報費	2,000	0	2,000	
10 需用費	2,000	0	2,000	
01 その他の需用費	2,000	0	2,000	
款 04 経営管理費	174,830,891	78,830,262	96,000,629	
項 01 経営管理費	46,142,839	17,919,598	28,223,241	
目 01 一般総務費	204,120	204,120	0	
04 共済費	204,120	204,120	0	
02 報酬、給料及び賃金に係る社会保険料	204,120	204,120	0	
目 02 文書費	18,000	0	18,000	
10 需用費	18,000	0	18,000	
01 その他の需用費	18,000	0	18,000	
目 03 行政経営費	1,525,719	1,525,719	0	
08 旅費	1,525,719	1,525,719	0	
02 普通旅費	1,525,719	1,525,719	0	
目 05 資産経営費	44,395,000	16,189,759	28,205,241	
08 旅費	57,000	25,900	31,100	
02 普通旅費	57,000	25,900	31,100	
10 需用費	3,265,000	2,534,017	730,983	
01 その他の需用費	3,265,000	2,534,017	730,983	
11 役務費	429,000	344,138	84,862	
12 委託料	36,335,000	13,082,186	23,252,814	
13 使用料及び賃借料	289,000	203,518	85,482	
14 工事請負費	3,997,000	0	3,997,000	
18 負担金、補助及び交付金	23,000	0	23,000	
項 02 徴税費	128,265,052	60,786,442	67,478,610	
目 01 賦課徴収費	128,265,052	60,786,442	67,478,610	

(令和5年度)

(令和5年10月31日現在)

## 一般会計

区 分	令 達 予 算 額	支 出 済 額	支 出 未 済 額	摘 要
	円	円	円	
01 報酬	3,869,000	2,101,455	1,767,545	
03 非常勤職員報酬	3,869,000	2,101,455	1,767,545	
03 職員手当等	666,000	266,144	399,856	
01 その他の職員手当等	666,000	266,144	399,856	
04 共済費	1,114,000	568,978	545,022	
01 地方公務員共済組合に 対する負担金	233,000	122,403	110,597	
02 報酬、給料及び賃金に 係る社会保険料	881,000	446,575	434,425	
07 報償費	35,000	0	35,000	
01 その他の報償費	33,000	0	33,000	
02 買上金	2,000	0	2,000	
08 旅費	2,015,000	1,030,703	984,297	
01 その他の旅費	299,000	166,030	132,970	
02 普通旅費	1,716,000	864,673	851,327	
10 需用費	2,673,000	1,719,695	953,305	
01 その他の需用費	2,673,000	1,719,695	953,305	
11 役務費	3,969,000	2,145,402	1,823,598	
12 委託料	100,000	0	100,000	
13 使用料及び賃借料	334,000	122,573	211,427	
17 備品購入費	1,436,000	46,200	1,389,800	
18 負担金、補助及び交付 金	112,054,052	52,785,292	59,268,760	
項 03 地域振興費	200,000	92,969	107,031	
目 01 地域振興費	200,000	92,969	107,031	
11 役務費	200,000	92,969	107,031	
項 04 選挙費	157,000	1,800	155,200	
目 02 選挙啓発費	22,000	0	22,000	
08 旅費	22,000	0	22,000	
02 普通旅費	22,000	0	22,000	
目 03 県議会議員選挙費	135,000	1,800	133,200	

(令和5年度)  
(令和5年10月31日現在)

一般会計

区 分	令 達 予 算 額	支 出 済 額	支 出 未 済 額	摘 要
	円	円	円	
08 旅費	50,000	1,800	48,200	
02 普通旅費	50,000	1,800	48,200	
10 需用費	25,000	0	25,000	
01 その他の需用費	25,000	0	25,000	
11 役務費	50,000	0	50,000	
13 使用料及び賃借料	10,000	0	10,000	
項 05 出納費	66,000	29,453	36,547	
目 02 会計費	66,000	29,453	36,547	
11 役務費	66,000	29,453	36,547	
款 05 暮らし・環境費	51,000	21,953	29,047	
項 02 県民生活費	32,000	2,953	29,047	
目 01 県民生活費	32,000	2,953	29,047	
10 需用費	3,000	489	2,511	
01 その他の需用費	3,000	489	2,511	
11 役務費	29,000	2,464	26,536	
項 04 環境費	19,000	19,000	0	
目 01 環境政策費	19,000	19,000	0	
11 役務費	19,000	19,000	0	
款 07 健康福祉費	3,158,918	1,559,532	1,599,386	
項 01 健康福祉費	756,000	288,319	467,681	
目 02 健康福祉企画費	756,000	288,319	467,681	
11 役務費	756,000	288,319	467,681	
項 02 福祉長寿費	466,000	466,000	0	
目 01 地域福祉費	67,000	67,000	0	
11 役務費	67,000	67,000	0	
目 02 生活保護費	90,000	90,000	0	
11 役務費	90,000	90,000	0	
目 03 長寿社会費	180,976	180,976	0	

(令和5年度)  
(令和5年10月31日現在)

一般会計

区 分	令 達 予 算 額	支 出 済 額	支 出 未 済 額	摘 要
11 役務費	円	円	円	
180,976	180,976	0		
目 04 遺家族等援護費	128,024	128,024	0	
11 役務費	128,024	128,024	0	
項 03 こども未来費	258,000	258,000	0	
目 01 こども未来費	258,000	258,000	0	
11 役務費	258,000	258,000	0	
項 04 障害者支援費	255,600	255,600	0	
目 01 障害者支援費	255,600	255,600	0	
11 役務費	255,600	255,600	0	
項 05 医療費	1,020,318	0	1,020,318	
目 01 医務福祉費	1,020,318	0	1,020,318	
11 役務費	1,020,318	0	1,020,318	
項 06 感染症対策費	117,000	5,613	111,387	
目 01 感染症対策費	117,000	5,613	111,387	
11 役務費	117,000	5,613	111,387	
項 07 健康費	186,000	186,000	0	
目 02 健康増進費	186,000	186,000	0	
11 役務費	186,000	186,000	0	
項 08 生活衛生費	100,000	100,000	0	
目 01 食品衛生費	56,000	56,000	0	
11 役務費	56,000	56,000	0	
目 02 薬務費	44,000	44,000	0	
11 役務費	44,000	44,000	0	
款 08 経済産業費	3,229,599	515,465	2,714,134	
項 05 農業費	38,689	38,689	0	
目 01 農業費	35,989	35,989	0	
11 役務費	35,989	35,989	0	
目 02 畜産業費	2,700	2,700	0	

(令和5年度)  
(令和5年10月31日現在)

一般会計

区 分	令 達 予 算 額	支 出 済 額	支 出 未 済 額	摘 要
11 役務費	円 2,700	円 2,700	円 0	
項 06 農地費	2,843,631	129,497	2,714,134	
目 01 農地費	2,843,631	129,497	2,714,134	
10 需用費	168,000	0	168,000	
01 その他の需用費	168,000	0	168,000	
11 役務費	359,631	129,497	230,134	
12 委託料	2,316,000	0	2,316,000	
項 07 森林・林業費	158,279	158,279	0	
目 01 森林・林業費	158,279	158,279	0	
11 役務費	158,279	158,279	0	
項 08 水産・海洋費	189,000	189,000	0	
目 01 水産・海洋費	189,000	189,000	0	
12 委託料	189,000	189,000	0	
款 09 交通基盤費	15,619,000	4,819,384	10,799,616	
項 04 道路費	4,360,000	2,435,402	1,924,598	
目 02 道路橋りょう新設改良費	4,360,000	2,435,402	1,924,598	
11 役務費	732,000	176,736	555,264	
12 委託料	3,628,000	2,258,666	1,369,334	
項 05 河川砂防費	221,000	221,000	0	
目 02 河川改良費	107,000	107,000	0	
11 役務費	107,000	107,000	0	
目 03 海岸費	62,000	62,000	0	
11 役務費	62,000	62,000	0	
目 04 砂防費	52,000	52,000	0	
11 役務費	52,000	52,000	0	
項 06 港湾費	11,038,000	2,162,982	8,875,018	
目 02 港湾建設費	11,034,000	2,158,982	8,875,018	
10 需用費	1,034,000	0	1,034,000	

(令和5年度)  
(令和5年10月31日現在)

一般会計

区 分	令 達 予 算 額	支 出 済 額	支 出 未 済 額	摘 要
	円	円	円	
01 その他の需用費	1,034,000	0	1,034,000	
12 委託料	10,000,000	2,158,982	7,841,018	
目 03 漁港整備費	4,000	4,000	0	
11 役務費	4,000	4,000	0	
款 14 諸支出金	136,199,000	114,832,379	21,366,621	
項 06 法人事業税交付金	65,784,000	65,784,000	0	
目 01 法人事業税交付金	65,784,000	65,784,000	0	
18 負担金、補助及び交付金	65,784,000	65,784,000	0	
項 08 ゴルフ場利用税交付金	6,209,000	6,209,000	0	
目 01 ゴルフ場利用税交付金	6,209,000	6,209,000	0	
18 負担金、補助及び交付金	6,209,000	6,209,000	0	
項 10 自動車税環境性能割交付金	11,206,000	11,206,000	0	
目 01 自動車税環境性能割交付金	11,206,000	11,206,000	0	
18 負担金、補助及び交付金	11,206,000	11,206,000	0	
項 13 県税還付金	53,000,000	31,633,379	21,366,621	
目 01 県税還付金	53,000,000	31,633,379	21,366,621	
22 償還金、利子及び割引料	53,000,000	31,633,379	21,366,621	
計	333,090,408	200,578,975	132,511,433	

委託料等歳出予算執行状況節別集計表

(令和4年度)

節名	会計	款	項	目	執行済額 (円)		
					令和3年度	令和4年度	左のうち、前年度からの繰越額分
(12) 委託料	一般会計	経営管理費	経営管理費	資産経営費	/	15,013,523	/
	一般会計	くらし・環境費	環境費	環境政策費		474,276	
	一般会計	経済産業費	農地費	農地費		2,312,000	
	一般会計	経済産業費	水産・海洋費	水産・海洋費		104,000	
	一般会計	交通基盤費	道路費	道路橋りょう新設改良費		8,146,000	
	一般会計	交通基盤費	河川砂防費	河川改良費		5,000,000	
計					32,489,336	31,049,799	0
(14) 工事 請負費	一般会計	経営管理費	経営管理費	資産経営費	/	1,402,500	/
計					484,000	1,402,500	0
(16) 公有財産 購入費					/		/
計					0	0	0
(17) 備品 購入費					/		/
計					0	0	0
(18) 負担金、 補助金及 び交付金	一般会計	経営管理費	経営管理費	資産経営費	/	21,200	/
	一般会計	経営管理費	徴税費	賦課徴収費		111,419,695	
	一般会計	諸支出金	法人事業税交付金	法人事業税交付金		111,370,000	
	一般会計	諸支出金	ゴルフ場利用税交付金	ゴルフ場利用税交付金		16,502,920	
	一般会計	諸支出金	自動車税環境性能割交付金	自動車税環境性能割交付金		34,437,245	
計					239,937,826	273,751,060	0
(21) 補償、補填 及び賠償 金					/		/
計					0	0	0



委託料等歳出予算執行状況節別集計表

(令和5年度)  
(令和5年10月31日現在)

節名	会計	款	項	目	執行済額 (円)	
						うち、前年度からの繰越額分
(12) 委託料	一般会計	経営管理費	経営管理費	資産経営費	13,082,186	/
	一般会計	経済産業費	水産・海洋費	水産・海洋費	189,000	
	一般会計	交通基盤費	道路費	道路橋りょう新設改良費	2,258,666	
	一般会計	交通基盤費	港湾費	港湾建設費	2,158,982	
計					17,688,834	0
(14) 工事 請負費						/
計					0	0
(16) 公有財産 購入費						/
計					0	0
(17) 備品 購入費	一般会計	経営管理費	徴税费	賦課徴収費	46,200	/
計					46,200	0
(18) 負担金、 補助金及 び交付金	一般会計	経営管理費	徴税费	賦課徴収費	52,785,292	/
	一般会計	諸支出金	法人事業税交付金	法人事業税交付金	65,784,000	
	一般会計	諸支出金	ゴルフ場利用税交付金	ゴルフ税利用税交付金	6,209,000	
	一般会計	諸支出金	自動車税環境性能割交付金	自動車税環境性能割交付金	11,206,000	
計					135,984,292	0
(21) 補償、補 填及び賠 償金						/
計					0	0

委託料に関する調

(令和4年度)

整理番号	委託業務名	受託者	当初設計金額	契約金額			契約締結方法	契約期間	支出年月日	金額	委託業務の内容	摘要
				当初額	変更増減額	計						
			円	円	円	円						
	(事務関係)											
1	警備業務委託	鈴与セキュリティサービス㈱三島支店	8,302,580	7,708,800	0	7,708,800	指名	4.4.1 ～ 5.3.31	4.5.31 4.6.30 4.7.29 4.8.31 4.9.30 4.10.31 4.11.30 4.12.27 5.1.31 5.2.28 5.3.31 5.4.28 小計	642,400 642,400 642,400 642,400 642,400 642,400 642,400 642,400 642,400 642,400 642,400 642,400 642,400 642,400 642,400 7,708,800	警備員及び警報機器による庁舎の防犯防火警備	
2	清掃業務委託	㈱静掃舎	7,931,000	6,336,000	0	6,336,000	一般	4.4.1 ～ 5.3.31	4.5.31 4.6.30 4.7.29 4.8.31 4.8.31 △ 330,000 4.9.30 4.10.31 4.11.30 4.12.27 5.1.31 5.2.28 5.2.28 5.3.31 5.4.28 小計	412,500 412,500 1,072,500 412,500 412,500 1,138,500 412,500 412,500 412,500 412,500 330,000 412,500 412,500 412,500 6,336,000	庁舎の日常清掃、定期清掃 ガラス清掃	
3	自動ドア保守業務委託	中日本オート・ドア㈱	82,500	82,500	0	82,500	随契	4.4.1 ～ 5.3.31	4.6.30 4.10.28 4.12.27 5.4.11 小計	20,625 20,625 20,625 20,625 82,500	庁舎の自動ドアの保守点検	随契1号(少額)
4	エレベータ保守管理業務委託	フジテック㈱静岡支店	1,042,800	1,029,600	0	1,029,600	随契	4.4.1 ～ 5.3.31	4.5.31 4.6.30 4.7.29 4.8.30 4.9.30 4.10.31 4.11.30 4.12.27 5.1.31 5.2.28 5.3.31 5.4.28 小計	85,800 85,800 85,800 85,800 85,800 85,800 85,800 85,800 85,800 85,800 85,800 85,800 85,800 1,029,600	エレベータの保守管理	随契2号(不適)
5	設備保守業務委託	東海ビル保善㈱	5,214,000	4,876,300	-22,000	4,854,300	指名	4.4.1 ～ 5.3.31	4.5.31 4.6.30 4.7.29 4.8.30 4.9.30 4.10.31 4.11.30 4.12.27 5.1.31 5.2.28 5.3.31 5.4.28 小計	399,025 399,025 399,025 399,025 399,025 421,025 399,025 399,025 421,025 421,025 399,025 399,025 399,025 4,854,300	庁舎諸設備の運転及び保守	
6	建築物環境衛生業務委託	東海ブランド㈱	988,130	913,704	0	913,704	随契	4.4.1 ～ 5.3.31	4.5.31 4.6.30 4.7.29 4.8.30 4.9.30 4.10.31 4.11.30 4.12.27 5.1.31 5.2.28 5.3.31 5.4.14 小計	76,142 76,142 76,142 76,142 76,142 76,142 76,142 76,142 76,142 76,142 76,142 76,142 76,142 913,704	庁舎の飲料水水質検査、ねずみ・害虫の防除、空気環境測定、室内照度測定及び飲料水貯水槽清掃等	随契1号(少額)
7	自家用電気工作物保安管理業務委託	(一財)関東電気保安協会沼津事業本部	550,462	550,462	0	550,462	随契	4.4.1 ～ 5.3.31	4.5.31	550,462(前払)	庁舎自家用電気工作物の保安	随契1号(少額)
8	一般廃棄物処理業務委託	㈱栄協	210,298	163,053	0	163,053	随契	4.4.1 ～ 5.3.31	4.5.31 4.6.30 4.7.29 4.8.31 4.9.30 4.10.31 4.11.30 4.12.27 5.1.31 5.2.28 5.3.31 5.4.28 小計	13,587 13,587 13,587 13,587 13,587 13,587 13,587 13,587 13,587 13,587 13,587 13,587 13,587 163,053	一般廃棄物の処理	随契1号(少額)

委託料に関する調

(令和4年度)

整理番号	委託業務名	受託者	当初設計金額	契約金額			契約締結方法	契約期間	支出年月日	金額	委託業務の内容	摘要
				当初額	変更増減額	計						
			円	円	円				円			
9	空調機設備保守点検業務委託	㈱サエツ冷機工業	6,018,100	5,500,000	0	5,500,000	指名	4.4.1 ～ 5.3.31	4.8.19 4.12.27 小計	4,180,000 1,320,000 5,500,000	庁舎の空調設備の保守点検清掃	
10	一般電話設備保守管理業務委託	西日本電信電話㈱静岡支店	1,038,400	990,000	0	990,000	随契	4.4.1 ～ 5.3.31	5.4.28	990,000	一般電話システムの保守管理	随契2号(不適)
11	地下各種水槽清掃業務委託	㈱栄協	777,898	641,300	0	641,300	随契	4.8.24 ～ 5.2.28	5.2.28	641,300	地下汚水槽等各種水槽の清掃	随契1号(少額)
12	自家発電設備点検整備業務委託	東海ビル保善㈱	750,321	561,000	0	561,000	随契	4.7.8 ～ 5.2.28	4.8.31 5.2.28 小計	335,500 225,500 561,000	自家発電設備の点検整備	随契1号(少額)
13	消防用設備等点検業務委託	㈱藤興産	737,000	462,000	0	462,000	随契	4.7.20 ～ 5.3.31	5.3.28	462,000	庁舎消防用設備等の点検	随契1号(少額)
14	建築基準法第12条に基づく定期点検業務委託	一級建築士事務所 中村設計 中村由紀男	704,660	638,660	0	638,660	随契	4.9.30 ～ 5.2.28	5.2.28	638,660	建築基準法第12条に基づく定期点検	随契1号(少額)
15	電話交換機用直流通電源設備保守点検業務委託	宮澤電池産業㈱ 代表取締役 宮澤 学	125,979	88,000	0	88,000	随契	4.12.1 ～ 5.2.15	5.1.31	88,000	電話交換機用直流通電源設備保守点検	随契1号(少額)
16	低濃度PCB含有廃棄物収集運搬及び処分業務委託	日重環境㈱	583,000	528,000	-53,724	474,276	随契	4.11.1 ～ 5.3.17	5.3.27	474,276	低濃度PCB含有廃棄物の収集運搬及び処理	随契1号(少額) 単価契約
17	使用済み管球等の処理に関する業務委託	㈱ホクセイ	58,608	58,608	-2,464	56,144	随契	5.2.28 ～ 5.3.31	4.4.28	56,144	使用済み管球等の処理	随契1号(少額) 単価契約
	事務関係 計	17件	35,115,736	31,127,987	-78,188	31,049,799				31,049,799		
	合計	17件	35,115,736	31,127,987	-78,188	31,049,799				31,049,799		

## 委託料に関する調

(令和5年度)  
(令和5年10月31日現在)

整理番号	委託業務名	受託者	当初設計金額	契約金額			契約締結方法	契約期間	支出年月日	金額	委託業務の内容	摘要
				当初額	変更増減額	計						
			円	円	円				円			
	(事務関係)											
1	警備業務委託	鈴与セキュリティサービス㈱三島支店	8,780,970	8,052,000	0	8,052,000	指名	5.4.1 ～ 6.3.31	5.5.31 5.6.30 5.7.31 5.8.31 5.9.29 5.10.31 小計	671,000 671,000 671,000 671,000 671,000 671,000 4,026,000	警備員及び警報機器による庁舎の防犯防火警備	
2	清掃業務委託	㈱静岡舎	8,274,200	8,250,000	0	8,250,000	一般	5.4.1 ～ 6.3.31	5.5.31 5.6.30 5.7.31 5.8.31 5.9.29 5.10.31 小計	562,833 562,833 744,333 562,833 562,833 1,695,833 4,691,498	庁舎の日常清掃、定期清掃 ガラス清掃	
3	自動ドア保守業務委託	中日本オート・ドア㈱	82,500	82,500	0	82,500	随契	5.4.1 ～ 6.3.31	5.6.30 5.10.6 小計	20,625 20,625 41,250	庁舎の自動ドアの保守点検	随契1号(少額)
4	エレベータ保守管理業務委託	フジテック㈱静岡支店	1,042,800	1,042,800	0	1,042,800	随契	5.4.1 ～ 6.3.31	5.5.31 5.6.30 5.7.31 5.8.30 5.9.29 5.10.31 小計	86,900 86,900 86,900 86,900 86,900 86,900 521,400	エレベータの保守管理	随契2号(不適)
5	設備保守業務委託	東海ビル保善㈱	5,436,200	5,186,500	0	5,186,500	指名	5.4.1 ～ 6.3.31	5.5.31 5.6.30 5.7.31 5.8.31 5.9.29 5.10.31 小計	423,225 423,225 423,225 423,225 423,225 448,525 2,564,650	庁舎諸設備の運転及び保守	
6	建築物環境衛生業務委託	東海プラント㈱	1,065,240	1,023,000	0	1,023,000	指名	5.4.1 ～ 6.3.31	5.5.31 5.6.30 5.7.31 5.8.31 5.9.29 5.10.31 小計	85,250 85,250 85,250 85,250 85,250 85,250 511,500	庁舎の飲料水水质検査、ねずみ・害虫の防除、空気環境測定、室内照度測定及び飲料水貯水槽清掃等	
7	自家用電気工作物保安管理業務委託	(一財)関東電気保安協会沼津事業本部	550,462	550,462	0	550,462	随契	5.4.1 ～ 6.3.31	5.5.12	550,462(前払)	庁舎自家用電気工作物の保安	随契1号(少額)
8	一般廃棄物処理業務委託	㈱栄協	210,298	203,148	0	203,148	随契	5.4.1 ～ 6.3.31	5.5.31 5.6.30 5.7.31 5.8.31 5.9.29 5.10.31 小計	16,929 16,929 16,929 16,929 16,929 16,929 101,574	一般廃棄物の処理	随契1号(少額)
9	空調機設備保守点検業務委託	㈱サエツ冷機工業	6,150,100	5,665,000	0	5,665,000	指名	5.4.1 ～ 6.3.31	5.8.18 小計	4,345,000 4,345,000	庁舎の空調設備の保守点検清掃	
10	一般電話設備保守管理業務委託	西日本電信電話㈱静岡支店	1,029,000	990,000	0	990,000	随契	5.4.1 ～ 6.3.31			一般電話システムの保守管理	随契2号(不適)
11	地下各種水槽清掃業務委託	㈱栄協	964,084	743,600	0	743,600	随契	5.8.2 ～ 6.2.29			地下汚水槽等各種水槽の清掃	随契1号(少額)
12	自家発電設備点検整備業務委託	東海ビル保善㈱	750,321	561,000	0	561,000	随契	5.7.27 ～ 6.3.31	5.9.22 小計	335,500 335,500	自家発電設備の点検整備	随契1号(少額)

## 委託料に関する調

(令和5年度)  
(令和5年10月31日現在)

整理番号	委託業務名	受託者	当初設計金額	契約金額			契約締結方法	契約期間	支出年月日	金額	委託業務の内容	摘要
				当初額	変更増減額	計						
13	消防用設備等点検業務委託	㈱藤興産	円 957,000	円 462,000	円 0	円 462,000	随契	5.7.27 ～ 6.3.31		円	庁舎消防用設備等の点検	随契1号(少額)
14	建築基準法第12条に基づく定期点検業務委託	一級建築士事務所 中村設計 中村由紀男	792,000	659,780	0	659,780	随契	5.10.12 ～ 6.2.29			建築基準法第12条に基づく定期点検	随契1号(少額)
15	植木管理業務委託	㈱土屋造園土木	998,800	990,000	0	990,000	随契	5.10.10 ～ 6.2.29			樹木の選定	随契1号(少額)
16	産業廃棄物収集・運搬及び処分委託	㈱荒川土建興業	99,220	99,220	0	99,220	随契	5.10.10 ～ 6.1.31			産業廃棄物の収集・運搬及び処分	随契1号(少額)
	事務関係 計	16件	37,183,195	34,561,010	0	34,561,010				17,688,834		
	合計	16件	37,183,195	34,561,010	0	34,561,010				17,688,834		

## 負担金支出調

(令和4年度)

整理番号	負担金名	交付先	負担根拠	事業内容	負担金額	支出年月日
1	特別管理産業廃棄物管理責任者講習会受講料	(公財)日本産業廃棄物処理振興センター	特別管理産業廃棄物管理責任者に関する講習会受講の手引	特別管理産業廃棄物管理責任者の講習	円 13,200	4.4.20
2	特別管理産業廃棄物管理責任者講習会受講料	(公財)日本産業廃棄物処理振興センター	特別管理産業廃棄物管理責任者に関する講習会受講の手引	特別管理産業廃棄物管理責任者の講習	13,200	4.4.21
3	サンフロント21懇話会年会費負担金	静岡新聞社・SBS静岡放送サンフロント21懇話会	サンフロント21懇話会会則	地域行政活性化	10,000	4.4.21
4	甲種防火管理者新規講習会受講料	(一財)日本防火・防災協会	甲種防火管理者に関する講習会受講の手引	甲種防火管理者の講習	8,000	4.6.16
5	伊豆下田税務協議会負担金	伊豆下田税務協議会	伊豆下田税務協議会規約	国縣市町の賦課徴収の連絡調整	37,000	4.7.15
6	三税共同納税相談に係る発送経費負担金	株式会社エルネット	所得税の確定申告書等の共同発送に関する協定書	確定申告書等の共同発送	9,208	5.3.27
計		6件	/	/	90,608	/

## 負担金支出調

(令和5年度)

(令和5年10月31日現在)

整理番号	負担金名	交付先	負担根拠	事業内容	負担金額	支出年月日
1	サンフロント21懇話会年会費負担金	静岡新聞社・SBS静岡放送サンフロント21懇話会	サンフロント21懇話会会則	地域行政活性化	円 10,000	5.4.27
2	特別管理産業廃棄物管理責任者講習会受講料	(公財)日本産業廃棄物処理振興センター	特別管理産業廃棄物管理責任者に関する講習会受講の手引	特別管理産業廃棄物管理責任者の講習	13,200	5.6.8
3	伊豆下田税務協議会負担金	伊豆下田税務協議会	伊豆下田税務協議会規約	国縣市町の賦課徴収の連絡調整	37,000	5.7.24
計		3件	/	/	60,200	/

(余 白)

# 交付金支出調

(令和4年度)

整理番号	交付金名	交付先	交付根拠	事業内容	交付金額	交付決定		交付		事業完了		摘要
						年月日	金額	年月日	金額	年月日	年月日	
1	個人県民税徴収取扱費交付金	下田市 他5町	地方税法	個人県民税の賦課徴収は、各市町が個人市町民税の賦課徴収と併せて行うが、この取扱市町に対して取扱費を交付	111,350,287	4.4.27	53,351,564	4.5.13	53,351,564			
						4.10.28	57,998,723	4.11.11	57,998,723			
2	法人事業税交付金	下田市 他5町	地方税法	法人事業税のうち、納入された税額の100分の3.4を市町に交付	111,370,000	4.8.24	52,019,000	4.8.31	52,019,000			
						4.12.20	28,800,000	4.12.26	28,800,000			
						5.3.23	30,551,000	5.3.31	30,551,000			
3	ゴルフ場利用税交付金	東伊豆町 他1町	地方税法	ゴルフ場利用税のうち、納入された税額の10分の7をゴルフ場所在市町に交付	16,502,920	4.8.24	6,861,120	4.8.31	6,861,120			
						4.12.20	4,882,360	4.12.26	4,882,360			
						5.3.24	4,759,440	5.3.31	4,759,440			
4	自動車税環境性能割交付金	下田市 他5町	地方税法	納付された自動車税環境性能割に95%を乗じた額の100分の47を市町に交付	34,437,245	4.8.24	10,115,000	4.8.31	10,115,000			
						4.12.20	11,022,000	4.12.26	11,022,000			
						5.3.24	13,300,245	5.3.31	13,300,245			
	計				273,660,452				273,660,452			



# 交 付 金 支 出 調

(令和5年度)

(令和5年10月31日現在)

整理 番号	交付金名	交付先	交付根拠	事業内容	交付金額	交付決定		交 付		事業完了		摘要
						年月日	金 額	年月日	金 額	年月日	年 月 日 確 認	
1	個人県民税 徴収取扱費 交付金	下田市 他5町	地方税法	個人県民税の 賦課徴収は、 各市町が個人 市町民税の賦 課徴収と併せ て行うが、この 取扱市町に対 して取扱費を 交付	52,725,092 円	5.4.28	52,725,092 円	5.5.12	52,725,092 円			
2	法人事業税 交付金	下田市 他5町	地方税法	法人事業税の うち、納入され た税額の100 分の7.7を市町 に交付	65,784,000	5.8.24	65,784,000	5.8.31	65,784,000			
3	ゴルフ場 利用税 交付金	東伊豆町 他1町	地方税法	ゴルフ場利用 税のうち、納入 された税額の 10分の7をゴルフ 場所在市町に 交付	6,209,000	5.8.24	6,209,000	5.8.31	6,209,000			
4	自動車税 環境性能割 交付金	下田市 他5町	地方税法	納付された自 動車税環境性 能割に95%を 乗じた額の100 分の47を市町 に交付	11,206,000	5.8.24	11,206,000	5.8.31	11,206,000			
	計				135,924,092				135,924,092			

# 建 築 工

整理 番号	予算科目	工 事 名	工事箇所	当 初 設計金額	契 約 金	
					当 初 額	変更増減額
1	資産経営費	下田総合庁舎自動 放送装置更新工事	下田市中531 の1	円 561,000	円 544,500	円 0
2	資産経営費	下田総合庁舎別館 屋上防水修繕及び 天井修繕工事	下田市中531 の1	704,000	704,000	154,000
	計			1,265,000	1,248,500	154,000
参考	資産経営費	下田総合庁舎受変電 設備更新工事	下田市中531 の1	193,116,000	143,220,000	△264,000
参考	資産経営費	下田総合庁舎地下 駐車場雨水排水ポ ンプ更新工事	下田市中531 の1	2,805,000	2,695,000	792,000

# 事 調

(令和4年度)

額	契約 締結 方法	受 注 者	着 手 完 成 (予 定) 年 月 日	支 出 済 額	工 事 概 要	公 有 財 産 台 帳	摘 要
計							
円 544,500	随契	(株)下田電化設備工業	4. 11. 17 5. 1. 25	円 544,500	下田総合庁舎自動放送装置を更新した。	-	令達年月日 4. 4. 18 最終支払年月日 5. 2. 14 随契1号(少額)
858,000	随契	河津建設(株)	4. 12. 21 5. 3. 20	858,000	下田総合庁舎別館屋上の防水修繕及び天井を修繕した。	-	令達年月日 4. 4. 1 最終支払年月日 5. 4. 13 随契1号(少額)
1,402,500	/	/		1,402,500			
142,956,000	一般	(株)下田電化設備工業	3. 12. 7 4. 10. 31	142,956,000	下田総合庁舎の受変電設備を更新した。	済	設備課執行 令達年月日 4. 4. 1 最終支払年月日 4. 12. 16 令和3年度債務
3,487,000	一般	ヤマト設備工業(株)	4. 10. 18 5. 1. 19	3,487,000	下田総合庁舎地下駐車場の雨水排水ポンプを更新した。	-	設備課執行 令達年月日 4. 4. 10 最終支払年月日 5. 2. 22

# 建 築 工

整理 番号	予算科目	工事名	工事箇所	当 初 設計金額	契 約 金	
					当 初 額	変更増減額
参考 (1)	資産経営費	下田総合庁舎ガス給湯設備更新工事	下田市中531の1	円 9,801,000	円 9,020,000	円 △1,232,000
参考 (2)	資産経営費	下田総合庁舎自動火災報知設備改修工事	下田市中531の1	17,787,000	16,478,000	0
参考 (3)	資産経営費	下田総合庁舎防水等修繕工事	下田市中531の1	21,032,000	20,900,000	0
参考 (4)	資産経営費	下田総合庁舎防水等修繕工事	下田市中531の1	21,032,000	20,900,000	0

# 事 調

(令和5年度)  
(令和5年10月31日現在)

額	契約締結方	受注者	着手完成(予定)年月日	支出済額	工事概要	公有財産台帳	摘要
計							
円 7,788,000	一般	ヤマト設備工業(株)	5.5.29 5.9.27	円 7,788,000	下田総合庁舎のガス給湯設備を更新した。	—	設備課執行 令達年月日 5.4.1 最終支払年月日 5.11.6
16,478,000	一般	三星電機(株)	5.10.26 6.3.22	0	下田総合庁舎の自動火災報知設備を改修する。	—	設備課執行 令達年月日 5.4.1 最終支払年月日 —
20,900,000	一般	(株)土屋建設	5.10.21 6.2.29	0	下田総合庁舎のシーリング等を修繕する。	—	下田土木事務所執行 令達年月日 5.4.20 最終支払年月日 — 合併発注 参考(4)
20,900,000	一般	(株)土屋建設	5.10.21 6.2.29	0	下田総合庁舎の便所クラックを修繕する。	—	下田土木事務所執行 令達年月日 5.4.20 最終支払年月日 — 合併発注 参考(3)

# 公 有 財 産 調

(令和4年度)

区分	令和4年3月31日 現 在		増		減		令和5年3月31日 現 在		摘要
	数量又は 面 積	台帳価格	数量又は 面 積	台帳価格	数量又は 面 積	台帳価格	数量又は 面 積	台帳価格	
行政財産	/	千円 1,925,662	/	千円 81,721	/	千円 105,192	/	千円 1,902,191	
土 地	m <sup>2</sup> 15,538.63	千円 350,818	m <sup>2</sup>	千円	m <sup>2</sup>	千円	m <sup>2</sup> 15,538.63	千円 350,818	
立木竹	本 98	千円 11,014	本	千円	本	千円	本 98	千円 11,014	
建 物	m <sup>2</sup> 2,641.87	千円 1,505,856	m <sup>2</sup>	千円	m <sup>2</sup>	千円 100,390	m <sup>2</sup> 2,641.87	千円 1,405,466	
	12,220.28						12,220.28		
工作物	個 43	千円 57,974	個 1	千円 81,721	個	千円 4,802	個 44	千円 134,893	
公有財産に 準ずるもの	/	千円 876	/	千円	/	千円	/	千円 876	
電 話 加入権	件 13	千円 876	件	千円	件	千円	件 13	千円 876	

(令和5年度中増減なし)

## 借地借家等調

(令和5年10月31日現在)

整理 番号	区 分	種 別	所在地	地 目		数量又 は面積	借 料		契 約 期 間	所有者 又 は契約 者 氏名	用 途	
				台 帳	現 況		単 価	年 額				
1	土地	敷地	下田市中							R3. 4. 1 ～ R6. 3. 31	下田 市長	駐車場
			820-6	用悪水路	用悪水路	235㎡	円	円	0			
			824-11	〃	〃							
			824-9	〃	〃							
			825-7	〃	〃							
			534-2	〃	〃							
			地先									
	計							0				

事務機器等の債務負担行為又は長期継続契約に係る調

(令和5年度)  
(令和5年10月31日現在)

区 分	事業名又は契約名	内 容	契約額						
				31年度	2年度	3年度	4年度	5年度	
長期継続 契 約	電子複写機賃貸借契約	事務所における電子複写機の賃貸 借契約（下田財務事務所設置） 機種：imagoMP5055SPF （契約日）平成31年4月1日	474,336	94,176	95,040	95,040	95,040	95,040	



(余 白)

# 行政財産貸付・使用許可調

(令和4年度)

整理番号	区分	種別	所在地	地目		数量又は面積	貸付料又は使用料		貸付又は使用許可期間	貸付又は使用許可を受けた者の氏名	貸付・使用許可目的
				台帳	現況		単価	年額			
1	土地	総合庁舎敷地	下田市中533の1外	宅地	宅地	電柱3本 支線1条 地中管路12.51㎡ (92m), 42m, 62m	—	22,500	2. 4. 1 ～ 7. 3. 31	東京電力パワーグリッド株式会社 伊豆支社長	電柱 支線 地中管路
2	〃	〃	〃	〃	〃	キャビネット0.46㎡ 地中管路 0.7m, 81.33m, 81.33m	—	9,000	2. 4. 1 ～ 7. 3. 31	東京電力パワーグリッド株式会社 伊豆支社長	キャビネット 地中管路
3	〃	〃	〃	〃	〃	0.3㎡	免除	免除	30. 4. 1 ～ 5. 3. 31	下田市長	カーブミラー
4	〃	〃	〃	〃	〃	1.0㎡	免除	免除	4. 4. 1 ～ 9. 3. 31	下田市長	消火栓1基
5	建物	事務所建	下田市中531の1	鉄骨鉄筋コンクリート造	鉄骨鉄筋コンクリート造	6.60㎡	免除	免除	3. 4. 1 ～ 6. 3. 31	伊豆食品衛生協会 長	事務室
6	〃	〃	〃	〃	〃	31.49㎡	免除	免除	3. 4. 1 ～ 6. 3. 31	静岡県職員組合 賀茂支部長	事務室
7	〃	〃	〃	〃	〃	2.00㎡	—	121,000	4. 4. 1 ～ 7. 3. 31	東海ビバレッジサービス株式会社 沼津支店	清涼飲料水 自動販売機
8	〃	〃	〃	〃	〃	2.00㎡	—	123,999	4. 4. 1 ～ 7. 3. 31	株式会社伊藤園静岡支店	清涼飲料水 自動販売機
9	〃	〃	〃	〃	〃	1.00㎡	—	149,999	4. 4. 1 ～ 7. 3. 31	株式会社伊藤園静岡支店	清涼飲料水 自動販売機
10	〃	〃	〃	〃	〃	3.3㎡	免除	免除	4. 4. 1 ～ 5. 3. 31	下田市長	事務室
11	〃	〃	〃	〃	〃	9.9㎡	免除	免除	4. 4. 1 ～ 5. 3. 31	南伊豆町長	〃
12	〃	〃	〃	〃	〃	3.3㎡	免除	免除	4. 4. 1 ～ 5. 3. 31	東伊豆町長	〃
13	〃	〃	〃	〃	〃	1.04㎡	免除	免除	3. 4. 1 ～ 6. 3. 31	静岡県職員組合 賀茂支部長	配管
14	〃	〃	〃	〃	〃	0.13㎡	—	980	4. 4. 1 ～ 5. 3. 31	西日本電信電話(株)	光ケーブル
15	〃	〃	〃	〃	〃	0.13㎡	免除	免除	5. 3. 15 ～ 9. 3. 31	伊豆食品衛生協会 長	光ケーブル
	合計							427,478			

# 行政財産貸付・使用許可調

(令和5年10月31日現在)

整理番号	区分	種別	所在地	地目		数量又は面積	貸付料又は使用料		貸付又は使用許可期間	貸付又は使用許可を受けた者の氏名	貸付・使用許可目的
				台帳	現況		単価	年額			
1	土地	総合庁舎敷地	下田市中533の1外	宅地	宅地	電柱3本 支線1条 地中管路12.51㎡ (92m), 42m, 62m	—	22,500	2. 4. 1 ～ 7. 3. 31	東京電力パワーグリッド株式会社 伊豆支社長	電柱 支線 地中管路
2	〃	〃	〃	〃	〃	キャビネット0.46㎡ 地中管路 0.7m, 81.33m, 81.33m	—	9,000	2. 4. 1 ～ 7. 3. 31	東京電力パワーグリッド株式会社 伊豆支社長	キャビネット 地中管路
3	〃	〃	〃	〃	〃	0.3㎡	免除	免除	5. 4. 1 ～ 10. 3. 31	下田市長	カーブミラー
4	〃	〃	〃	〃	〃	1.0㎡	免除	免除	4. 4. 1 ～ 9. 3. 31	下田市長	消火栓 1基
5	建物	事務所建	下田市中531の1	鉄骨鉄筋コンクリート造	鉄骨鉄筋コンクリート造	6.60㎡	免除	免除	3. 4. 1 ～ 6. 3. 31	伊豆食品衛生協会 長	事務室
6	〃	〃	〃	〃	〃	31.49㎡	免除	免除	3. 4. 1 ～ 6. 3. 31	静岡県職員組合 賀茂支部長	事務室
7	〃	〃	〃	〃	〃	2.00㎡	—	121,000	4. 4. 1 ～ 7. 3. 31	東海ビバレッジサービス株式会社 沼津支店	清涼飲料水 自動販売機
8	〃	〃	〃	〃	〃	2.00㎡	—	123,999	4. 4. 1 ～ 7. 3. 31	株式会社伊藤園静岡支店	清涼飲料水 自動販売機
9	〃	〃	〃	〃	〃	1.00㎡	—	149,999	4. 4. 1 ～ 7. 3. 31	株式会社伊藤園静岡支店	清涼飲料水 自動販売機
10	〃	〃	〃	〃	〃	3.3㎡	免除	免除	5. 4. 1 ～ 6. 3. 31	下田市長	事務室
11	〃	〃	〃	〃	〃	9.9㎡	免除	免除	5. 4. 1 ～ 6. 3. 31	南伊豆町長	〃
12	〃	〃	〃	〃	〃	3.3㎡	免除	免除	5. 4. 1 ～ 6. 3. 31	東伊豆町長	〃
13	〃	〃	〃	〃	〃	1.04㎡	免除	免除	3. 4. 1 ～ 6. 3. 31	静岡県職員組合 賀茂支部長	配管
14	〃	〃	〃	〃	〃	0.13㎡	—	910	5. 4. 1 ～ 6. 3. 31	西日本電信電話(株)	光ケーブル
15	〃	〃	〃	〃	〃	0.13㎡	免除	免除	5. 3. 15 ～ 9. 3. 31	伊豆食品衛生協会 長	光ケーブル
	合計							427,408			

# 備品・図書調

(令和 4年度)

区分	令和 4年 3月31日 現在	増		減		令和 5年 3月31日 現在
		数量	購入価格 (円)	数量	売却価格 (円)	
01-01 机類	3	( 0) 0	0	( 0) 0	0	3
01-02 台類	2	( 0) 0	0	( 0) 0	0	2
01-03 いす類	17	( 0) 0	0	( 0) 0	0	17
01-04 収納保管庫類	2	( 0) 0	0	( 0) 0	0	2
01-07 書類整理器具類	3	( 0) 0	0	( 0) 0	0	3
01-10 印判類	9	( 0) 0	0	( 0) 0	0	9
01-99 その他の庁用器具類	2	( 0) 0	0	( 0) 0	0	2
02-01 情報処理機器類	7	( 0) 0	0	( 0) 0	0	7
02-02 情報伝達機器類	2	( 0) 0	0	( 0) 0	0	2
04-99 その他の医療衛生機器類	3	( 0) 0	0	( 0) 0	0	3
05-04 分析化学機器類	2	( 0) 0	0	( 0) 0	0	2
06-04 電気電子機器類	3	( 0) 0	0	( 0) 0	0	3
09-01 標本美術品	1	( 0) 0	0	( 0) 0	0	1
10-12 体育保健用器具類	4	( 0) 0	0	( 0) 0	0	4
50-01 図書	3	( 0) 0	0	( 0) 0	0	3
計	63	( 0) 0	0	( 0) 0	0	63

# 備品・図書調

(令和 5年度)

区分	令和 5年 3月31日 現在	増		減		令和 5年 10月31日 現在
		数量	購入価格 (円)	数量	売却価格 (円)	
01-01 机類	3	( 0) 0	0	( 0) 0	0	3
01-02 台類	2	( 0) 0	0	( 0) 0	0	2
01-03 いす類	17	( 0) 0	0	( 0) 0	0	17
01-04 収納保管庫類	2	( 0) 0	0	( 0) 0	0	2
01-07 書類整理器具類	3	( 0) 0	0	( 0) 0	0	3
01-10 印判類	9	( 0) 0	0	( 0) 0	0	9
01-99 その他の庁用器具類	2	( 0) 0	0	( 0) 0	0	2
02-01 情報処理機器類	7	( 0) 0	0	( 0) 0	0	7
02-02 情報伝達機器類	2	( 0) 0	0	( 0) 0	0	2
04-99 その他の医療衛生機器類	3	( 0) 0	0	( 0) 0	0	3
05-04 分析化学機器類	2	( 0) 0	0	( 0) 0	0	2
06-04 電気電子機器類	3	( 0) 0	0	( 0) 0	0	3
09-01 標本美術品	1	( 0) 0	0	( 0) 0	0	1
10-12 体育保健用器具類	4	( 0) 0	0	( 0) 0	0	4
50-01 図書	3	( 0) 1	46,200	( 0) 0	0	4
計	63	( 0) 1	46,200	( 0) 0	0	64

## 主要備品調

(令和5年10月31日現在)

整理 番号	区分		品名・規格	利用状況	購入年月	購入金額
	大・中	小				
1	5-4	その他の分析化学機器	蛍光比色計 マークテック FC-100	月3回(年間36日) 軽油調査	H3. 2	円 937,300
2	5-4	その他の分析化学機器	蛍光比色計 マークテック FC-100	月3回(年間36日) 軽油調査	H3. 2	937,300
3	9-1	模型	帆前船模型 木造 50分の1	毎日(年間約245日) 庁舎1階に展示	H11. 2	930,000
4	10-12	トレーニング用器具	トレーニング用具 ルームランナー	毎日(年間約245日) 健康増進	H2.12	278,100
5	1-2	カウンター	ローカウンター オカムラ	毎日(年間約245日) 日常業務	H16. 5	226,000
6	1-2	カウンター	木製受付カウンター	毎日(年間約245日) パンフレット等を配架	H1. 4	224,000
7	50-1	第1種図書	加除式図書 第一法規出版 現行法規総覧	月4回(年間48日) 日常業務	H11.10	212,100

(注) 主要備品とは、現に現存する備品のうち購入金額が20万円以上で上位から概ね20品目のもの。  
ただし、公用車は除く。