

静岡県土地利用基本計画（昭和50年4月策定）の計画図の一部を変更したので、国土利用計画法（昭和49年法律第92号）第9条第14項において準用する同条第13項の規定に基づき、その要旨を次のとおり公表する。

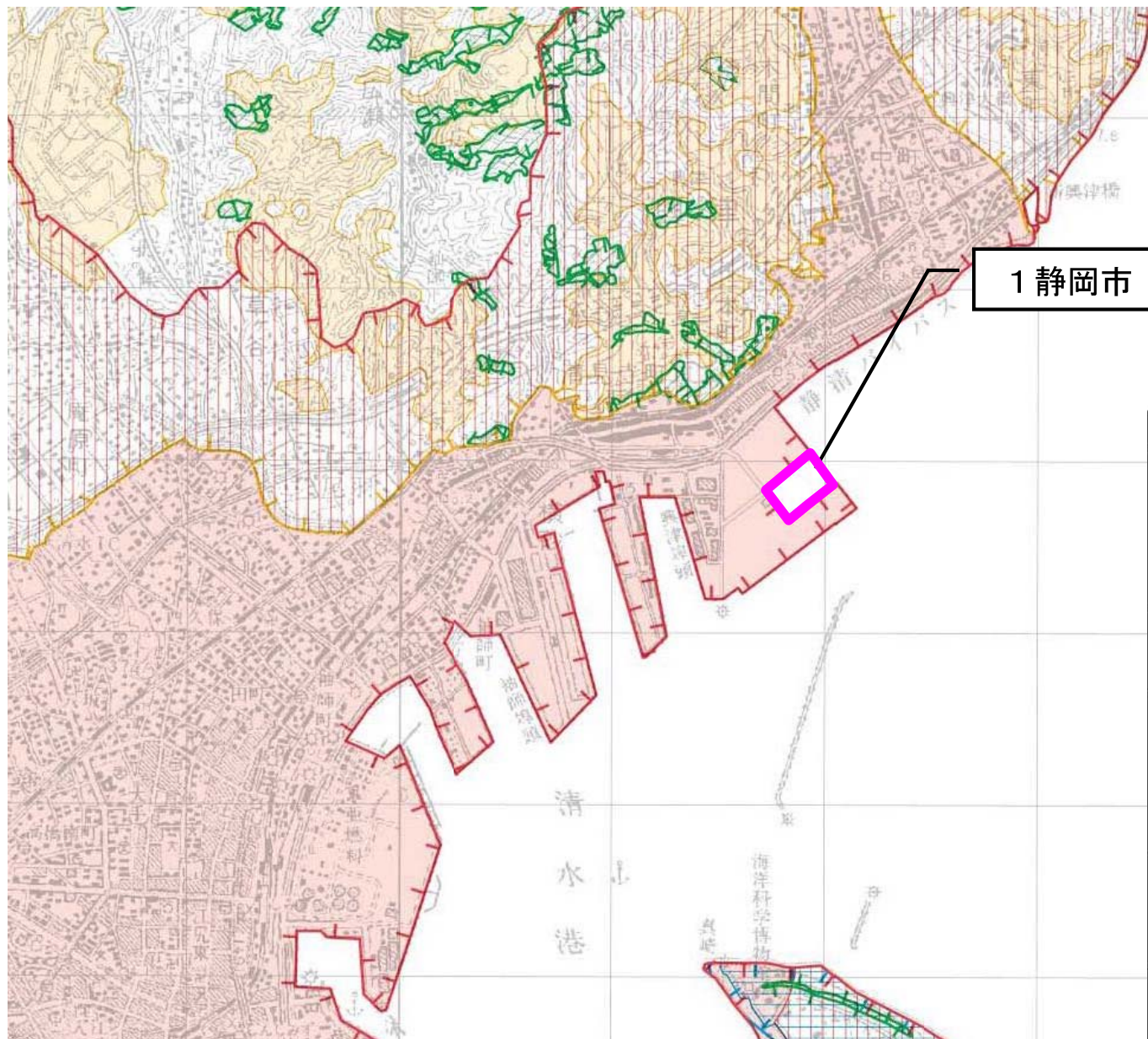
令和2年3月27日

静岡県知事 川勝平太

静岡県土地利用基本計画図の一部を次のとおり変更する。

整理 番号	五地域 区分名	変更地域名	関係市町	変更部分の 面積 (ha)		変 更 の 理 由
				拡大	縮小	
1	都市地域	静岡市 都市地域	静岡市	7	—	現行の都市地域と一体の都市として総合的に開発・整備・保全する必要があるため。
2	農業地域	焼津市 農業地域	焼津市	35	—	周辺の農業地域と一体として総合的な農業の振興を図る必要があるため。
3	農業地域	湖西市 農業地域	湖西市	—	49	産業系の開発行為が予定される区域であり総合的な農業の振興を図る必要がないため。
4	森林地域	河津町 森林地域	河津町	—	9	民間事業者が実施する事業により現況森林ではなくなり、森林としての利用・保全を図る必要がないため。
5	森林地域	牧之原市 森林地域	牧之原市	—	6	民間事業者が実施する事業により現況森林ではなくなり、森林としての利用・保全を図る必要がないため。
6	森林地域	小山町 森林地域	小山町	—	2	民間事業者が実施する事業により現況森林ではなくなり、森林としての利用・保全を図る必要がないため。
7	森林地域	静岡市 森林地域	静岡市	—	3	民間事業者が実施する事業により現況森林ではなくなり、森林としての利用・保全を図る必要がないため。
8	森林地域	浜松市 森林地域	浜松市	—	1	民間事業者が実施する事業により現況森林ではなくなり、森林としての利用・保全を図る必要がないため。

# 題名：変更区域図面(静岡県)



1 静岡市 都市地域 (拡) 7ha (7-3)

## 凡 例

五 地 域	参 考 表 示	記 号
都 市 地 域	市街化区域	[Red solid box]
	市街化調整区域	[Red hatched box]
	その他都市計画区域 における用途地域	[Red dotted box]
		[Red dashed box]
農 業 地 域	農用地区域	[Yellow solid box]
		[Yellow dashed box]
森 林 地 域	国 有 林	[Green solid box]
	地域森林計画 対象民有林	[Green hatched box]
	保 安 林	[Green dotted box]
		[Green dashed box]
自然公園地域	特 別 地 域	[Blue solid box]
	特 別 保 護 地 区	[Blue hatched box]
		[Blue dashed box]
自然保全地域	原生自然環境保全地域	[Blue dotted box]
	特 別 地 区	[Blue solid box]
		[Blue dashed box]

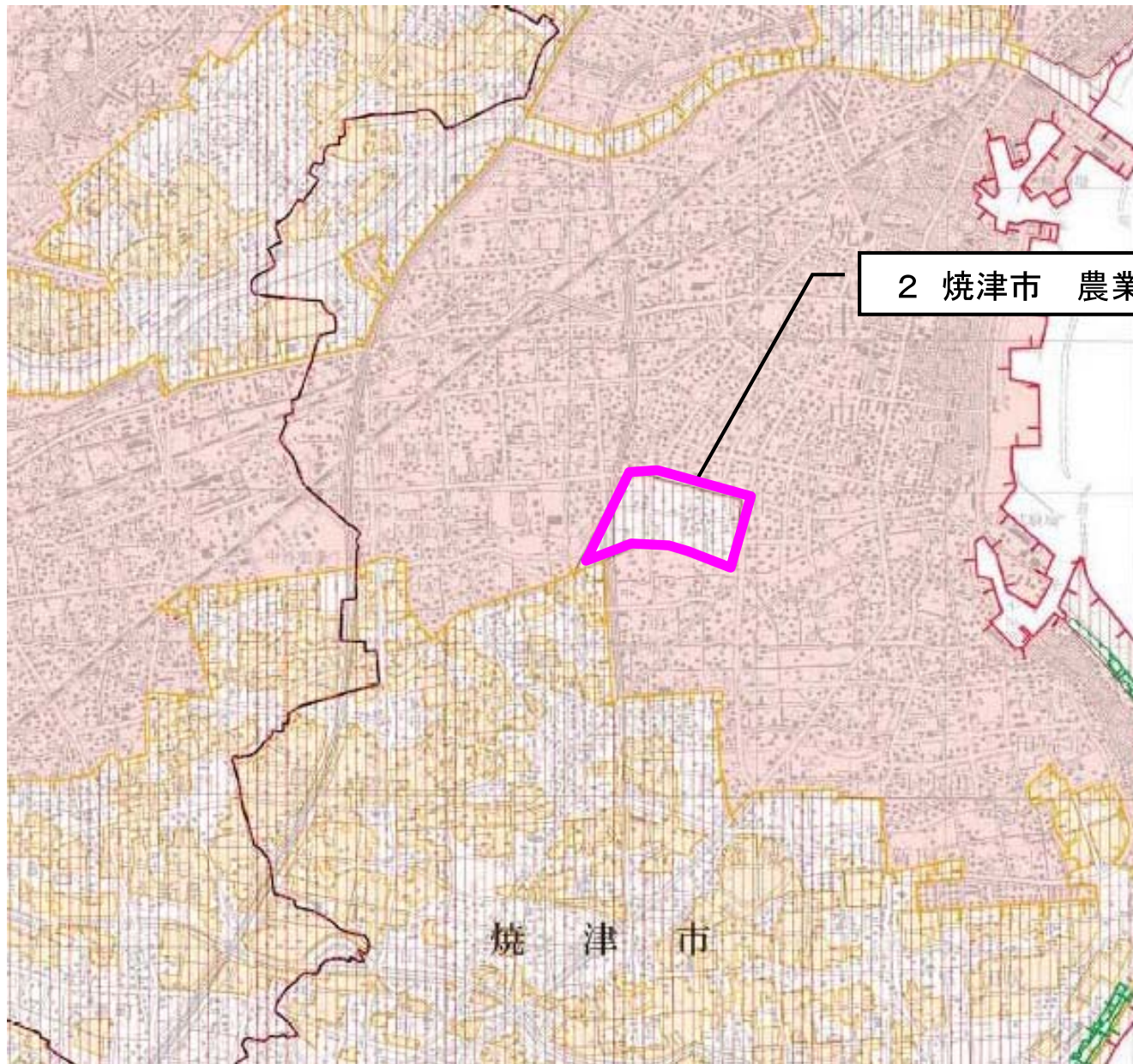
出典：静岡県国土利用計画図 (7-3)

図の中心位置： 35.040, 138.520 (北緯,東経)

縮尺 1:50000



# 題名：変更区域図面(静岡県)



2 焼津市 農業地域 (拡) 35ha (7-6)

## 凡 例

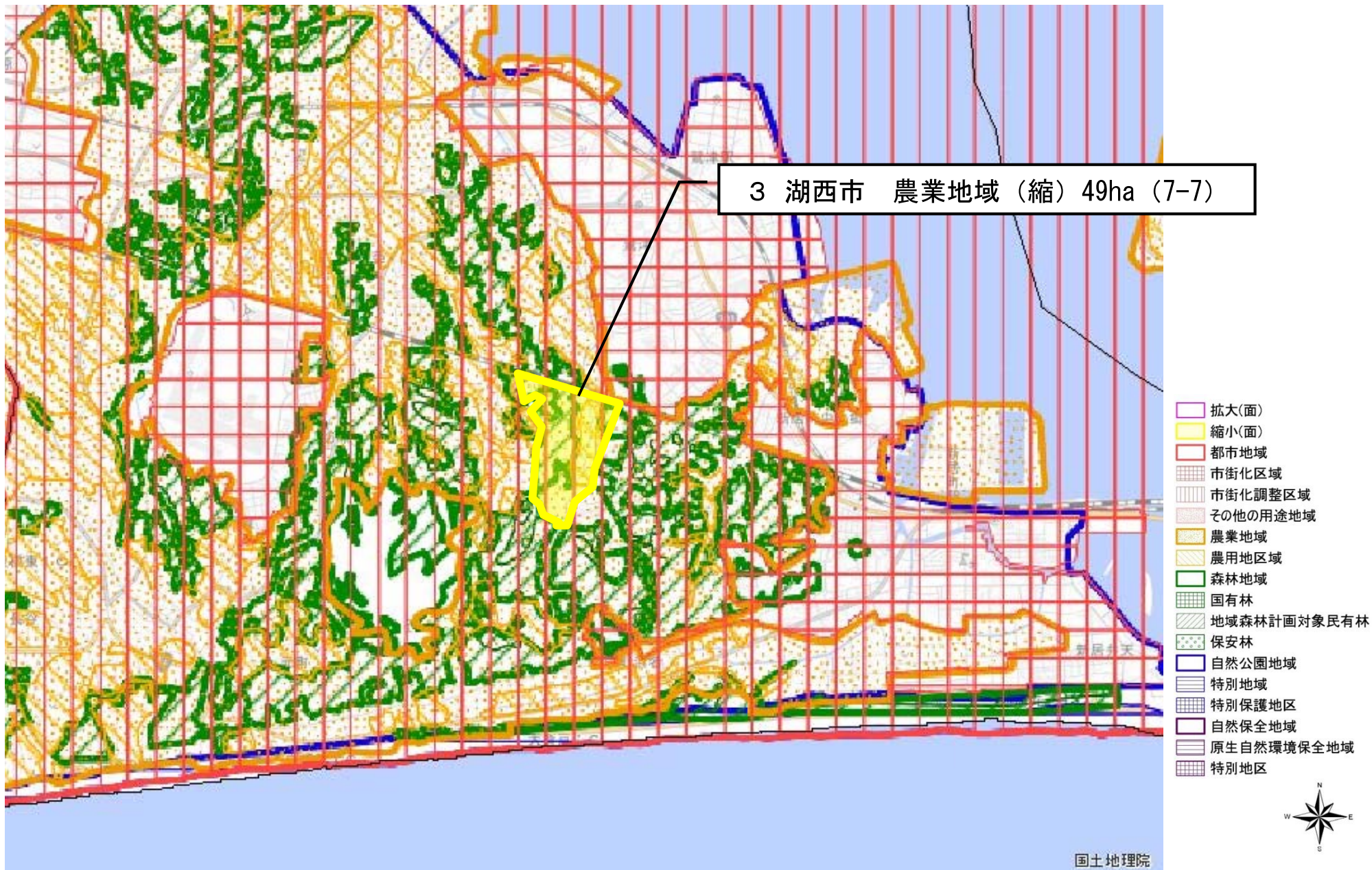
五 地 域	参 考 表 示	記 号
都 市 地 域	市街化区域	[Red dashed border]
	市街化調整区域	[Red solid border]
	その他都市計画区域における用途地域	[Red diagonal lines]
	農 業 地 域	[Yellow diagonal lines]
	農用地区域	[Yellow solid]
森 林 地 域	国 有 林	[Green solid]
	地域森林計画対象民有林	[Green diagonal lines]
	保 安 林	[Green dotted]
自然公園地域	特 別 地 域	[Blue horizontal lines]
	特別保護地区	[Blue grid]
自然保全地域	原生自然環境保全地域	[Blue grid]
	特 別 地 区	[Blue horizontal lines]

出典：静岡県国土利用計画図 (7-6)

図の中心位置： 34.850, 138.300 (北緯,東経) 縮尺 1:50000



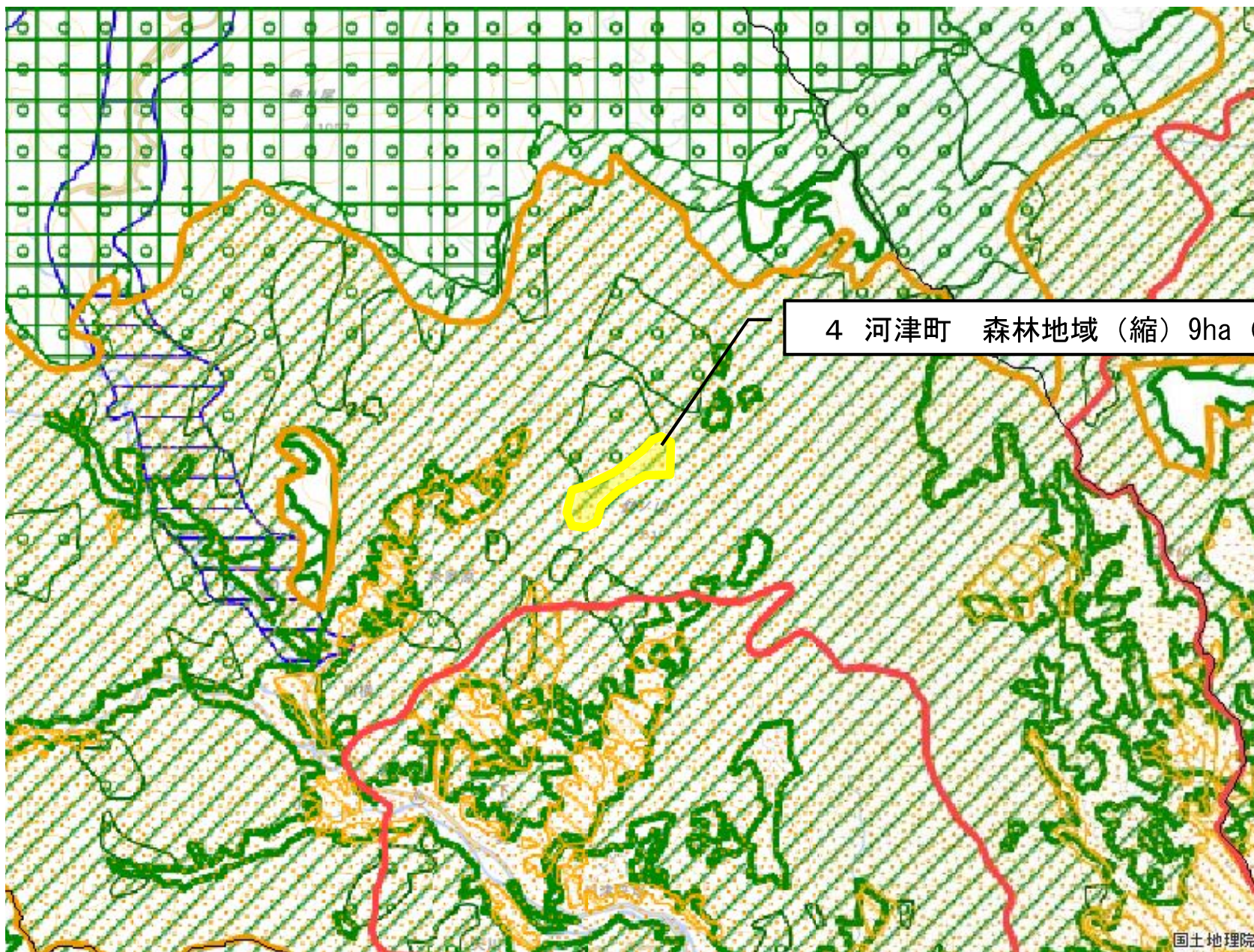
# 題名：変更区域図面(静岡県)



図の中心位置： 34.700, 137.540 (北緯,東経) 縮尺 1:50000



# 題名：変更区域図面(静岡県)



4 河津町 森林地域 (縮) 9ha (7-1)

- 拡大(面)
- 縮小(面)
- 都市地域
- 市街化区域
- 市街化調整区域
- その他の用途地域
- 農業地域
- 農用地区域
- 森林地域
- 国有林
- 地域森林計画対象民有林
- 保安林
- 自然公園地域
- 特別地域
- 特別保護地区
- 自然保全地域
- 原生自然環境保全地域
- 特別地区



国土地理院

図の中心位置： 34.800, 138.970 (北緯,東経) 縮尺 1:50000



# 題名：変更区域図面(静岡県)



5 牧之原市 森林地域 (縮) 6ha (7-6)

- 拡大(面)
- 縮小(面)
- 都市地域
- 市街化区域
- 市街化調整区域
- その他の用途地域
- 農業地域
- 農用地区域
- 森林地域
- 国有林
- 地域森林計画対象民有林
- 保安林
- 自然公園地域
- 特別地域
- 特別保護地区
- 自然保全地域
- 原生自然環境保全地域
- 特別地区

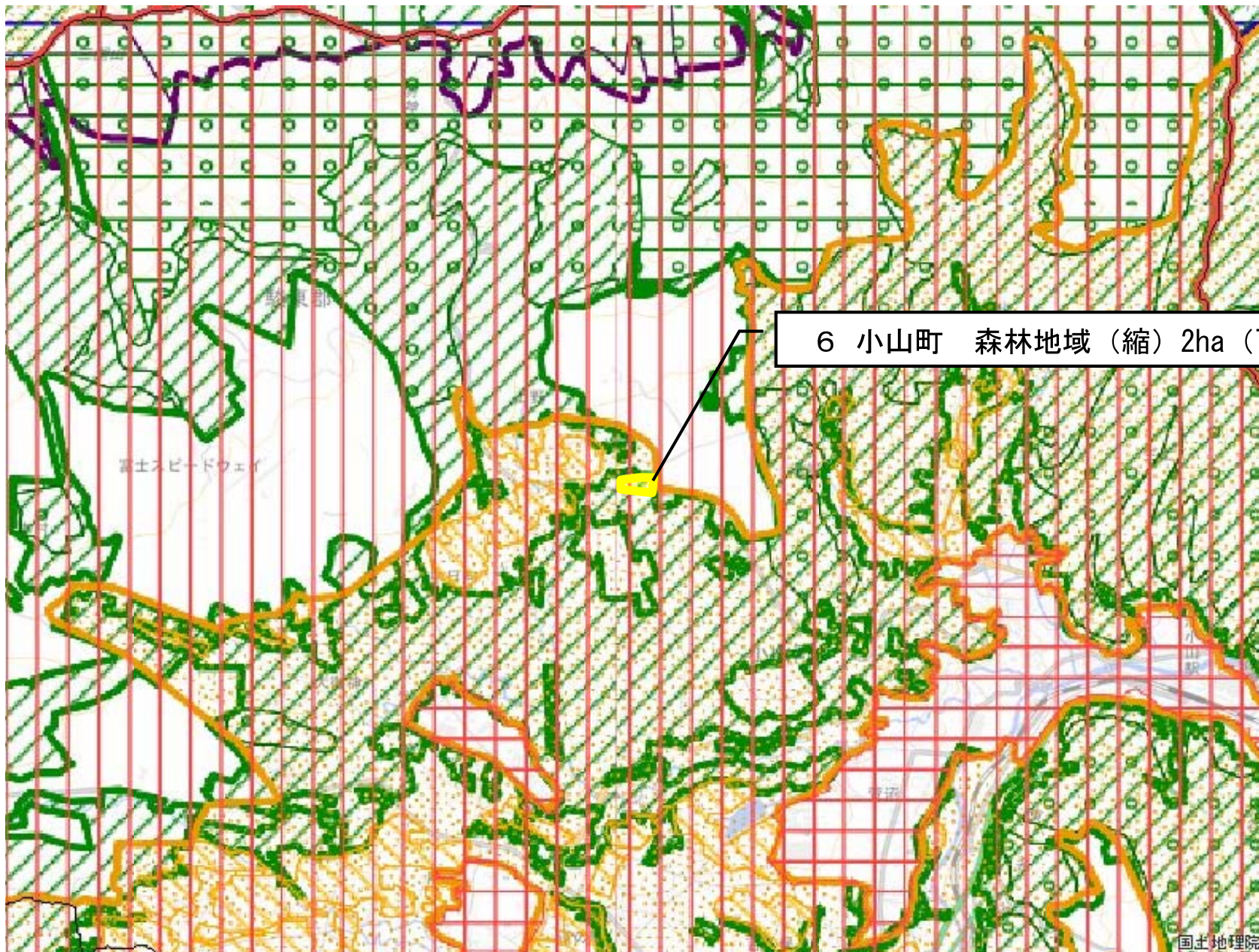


国土地理院

図の中心位置： 34.740, 138.150 (北緯,東経) 縮尺 1:50000



# 題名：変更区域図面(静岡県)



6 小山町 森林地域 (縮) 2ha (7-2)

- 拡大(面)
- 縮小(面)
- 都市地域
- 市街化区域
- 市街化調整区域
- その他の用途地域
- 農業地域
- 農用地区域
- 森林地域
- 国有林
- 地域森林計画対象民有林
- 保安林
- 自然公園地域
- 特別地域
- 特別保護地区
- 自然保全地域
- 原生自然環境保全地域
- 特別地区

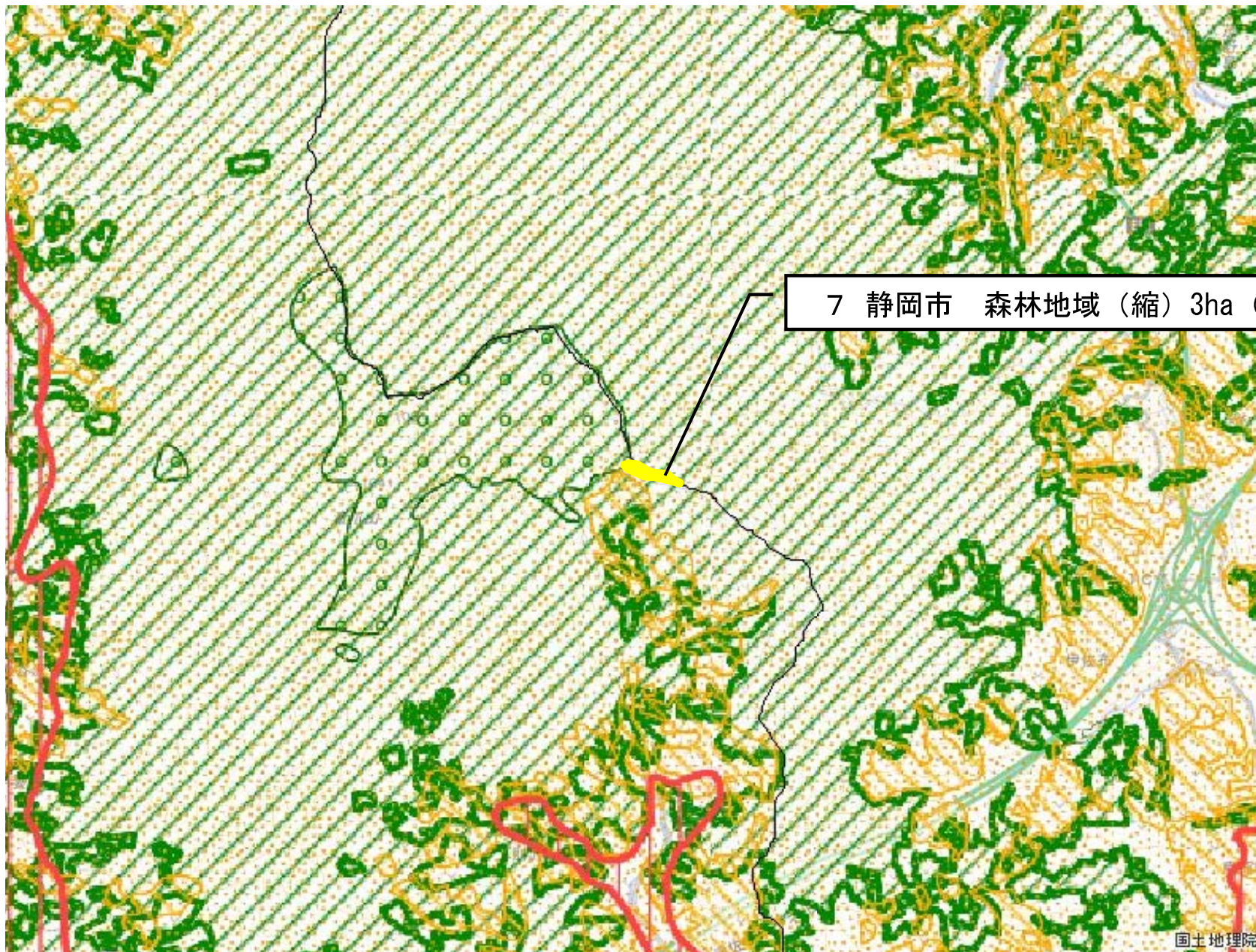


国土地理院

図の中心位置： 35.370, 138.960 (北緯,東経) 縮尺 1:50000



# 題名：変更区域図面(静岡県)



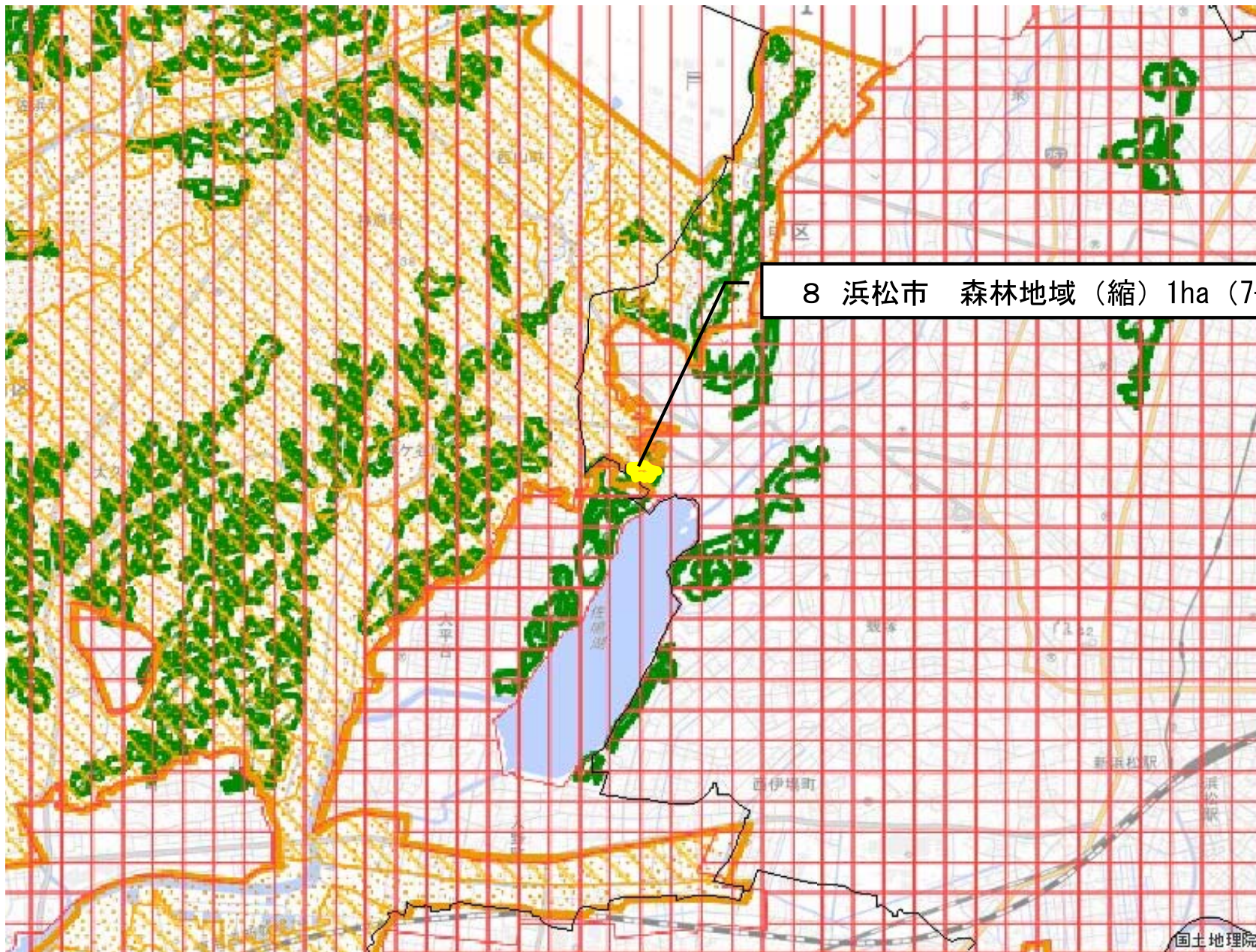
- 拡大(面)
- 縮小(面)
- 都市地域
- 市街化区域
- 市街化調整区域
- その他の用途地域
- 農業地域
- 農用地区域
- 森林地域
- 国有林
- 地域森林計画対象民有林
- 保安林
- 自然公園地域
- 特別地域
- 特別保護地区
- 自然保全地域
- 原生自然環境保全地域
- 特別地区



図の中心位置： 35.080, 138.420 (北緯,東経) 縮尺 1:50000



# 題名：変更区域図面(静岡県)



- 拡大(面)
- 縮小(面)
- 都市地域
- 市街化区域
- 市街化調整区域
- その他の用途地域
- 農業地域
- 農用地区域
- 森林地域
- 国有林
- 地域森林計画対象民有林
- 保安林
- 自然公園地域
- 特別地域
- 特別保護地区
- 自然保全地域
- 原生自然環境保全地域
- 特別地区



図の中心位置： 34.720, 137.690 (北緯,東経) 縮尺 1:50000